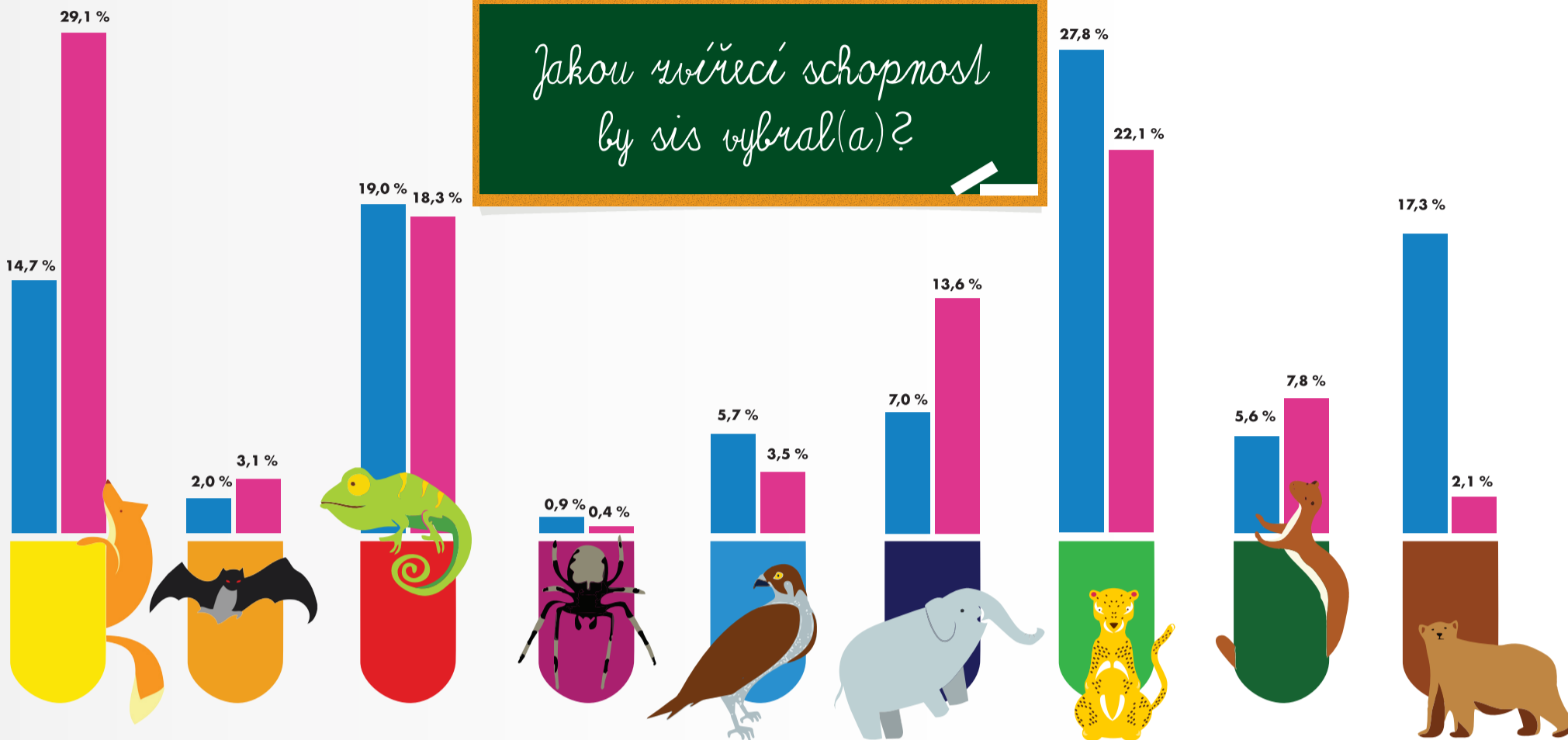




HOLKY vs. KLUCI

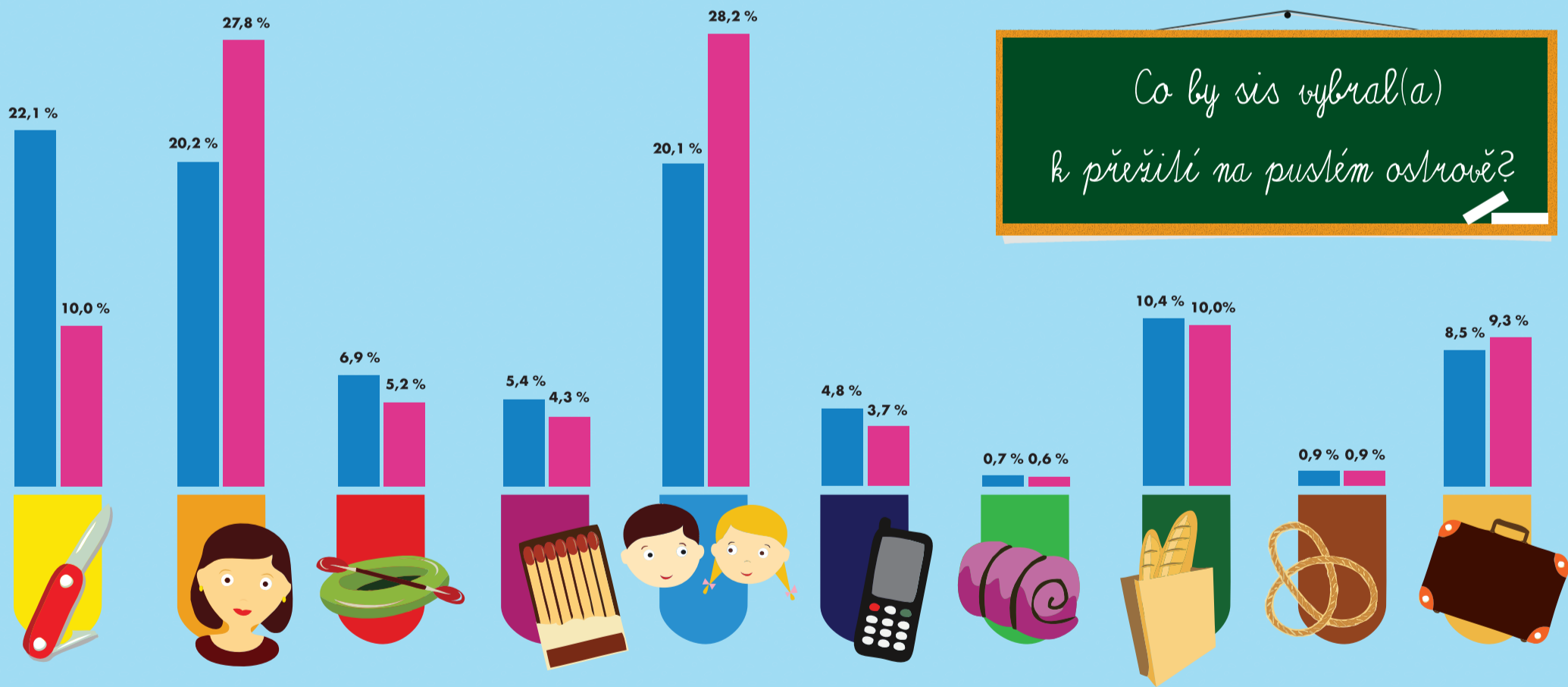


Jakou zvířecí schopnost by sis vybral(a)?



- CHYTROST LIŠKY
- MASKOVÁNÍ CHAMELEONA
- OČI JESTŘÁBA
- RYCHLOST GEPARDA
- SÍLU MEDVĚDA
- SLUCH NETOPÝRA
- NEHYBNOST PAVOUKA
- PAMĚŤ SLONA
- MRŠTNOST LASIČKY

Co by sis vybral(a) k přežití na pustém ostrově?



- NŮŽ
- RODIČE
- NAFUKOVACÍ ČLUN
- SIRKY
- KAMARÁDA/KU
- MOBIL
- SPACÍ PYTEL
- TAŠKU JÍDLA
- LANO
- NĚCO JINÉHO