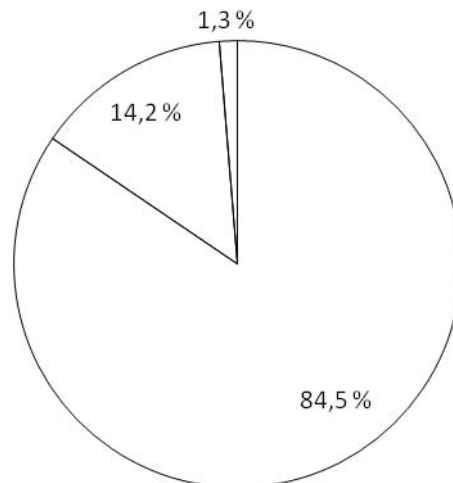


V celé České republice bylo v roce 2011 vyprodukováno 23,6 milionů tun odpadu.

1. K jakým dílkům grafu patří následující popisky?

- **odpad z podniků**
= odpad z činnosti ekonomických subjektů (podniků, firem)
- **komunální odpad**
= veškerý odpad vznikající na území obce při činnosti fyzických osob a jemu podobné odpady ze živností, úřadů apod., včetně odděleně sbíraných složek těchto odpadů
- **ostatní**



Úkoly:

Proč jste přiřadili popisky právě k těmto dílkům grafu?

Napadá vás, které odvětví (oblast podnikání nebo výroby) produkuje nejvíc odpadu?

Jak se změnilo rozložení mezi odpady z podniků a komunálním odpadem v průběhu minulých let?

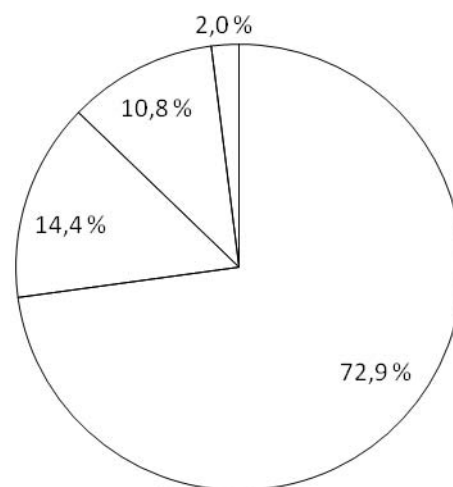
Údaje z publikace Produkce, využití a odstranění odpadů <http://www.czso.cz/csu/2012edicniplan.nsf/p/2001-12>

V roce 2011 bylo vyprodukováno 3,4 miliónu tun komunálního odpadu, to je 320 kg na jednoho obyvatele.

2. Jak myslíš, že vypadala skladba komunálního odpadu podle způsobu svozu?

Přiřaď popisky k dílkům koláčového grafu:

- **běžný svoz**
= odpad z popelnic, z kontejnerů nebo svozových pytlů
- **hřebenitý odpad**
= sklo, plasty, papír a kovy
- **objemný odpad**
= odpad přesahující svými rozměry kontejnery a popelnice
- **odpady z komunálních služeb**
= z čištění ulic, tržišť, parků apod.



Proč jste přiřadili popisky právě k těmto dílkům grafu?

Údaje z publikace Produkce, využití a odstranění odpadů <http://www.czso.cz/csu/2012edicniplan.nsf/p/2001-12>

3. Podíly, poklesy a nárůsty tříděného odpadu

v tunách

	2002	2003	2004	2005	2006	2007	2008	2009	2010	2011
Komunální odpad celkem	2 845 077	2 856 690	2 841 428	2 953 679	3 038 702	3 024 781	3 175 934	3 309 667	3 334 240	3 357 877
Z toho odděleně sbírané složky (tříděný odpad)	166 456	277 820	268 414	300 435	327 023	386 479	454 210	460 302	528 893	483 483

Úkoly: Vypočítejte, jak velký procentní podíl tvořil tříděný odpad na celkovém komunálním odpadu v roce 2002 a 2011.

K jak velkým změnám (v procentních bodech) došlo mezi těmito lety v množství celkového komunálního odpadu a v množství vyříděného odpadu?

Zakresli křivky růstu množství celkového komunálního odpadu a množství tříděného odpadu do jednoho grafu s dvěma osami hodnot (každá s různou měřicí jednotkou).

Zatímco v roce 2002 bylo vyříděno 16 kg plastů, papíru, skla a kovů na obyvatele, v roce 2011 to bylo 46 kg na obyvatele. **Kolik myslíš (i s ohledem na křivku růstu z grafu), že to bude v roce 2012?**

Další úkoly: Proč myslíš, že lidé třídí čím dál víc odpadu?

Jak myslíš, že souvisí třídění odpadů a recyklace? Víš, co který pojem znamená?

Setkal ses někdy s předměty, které byly vyrobeny z recyklovaných materiálů?

Jak myslíš, že si v třídění odpadů vede Česká republika v porovnání s jinými státy či kontinenty (Evropa, Amerika, Asie...)?

Zdroje dat pro další úkoly:

Český statistický úřad:

- Produkce, využití a odstranění odpadů
<http://www.czso.cz/csu/2012ediciplan.nsf/p/2001-12>
- Češi třídí odpad stále intenzivněji (prezentace k tiskové konferenci ČSÚ, 19. 8. 2011)
[http://www.czso.cz/csu/redakce.nsf/i/cesi_tridi_odpad_stale_intenzivneji/\\$File/110819odpady.ppt](http://www.czso.cz/csu/redakce.nsf/i/cesi_tridi_odpad_stale_intenzivneji/$File/110819odpady.ppt)
- Nakládání s odpady a produkce druhotných surovin (tisková zpráva a prezentace, 11. 10. 2012)
http://www.czso.cz/csu/tz.nsf/i/nakladani_s_odpady_a_produkce_druhotnych_surovin20121011

Eurostat (Statistický úřad Evropských společenství) - Statistics > Environment > Waste statistics:
http://epp.eurostat.ec.europa.eu/portal/page/portal/environment/data/main_tables

OECD – databáze StatExtracts – Waste:
<http://stats.oecd.org/Index.aspx?DataSetCode=WASTE>