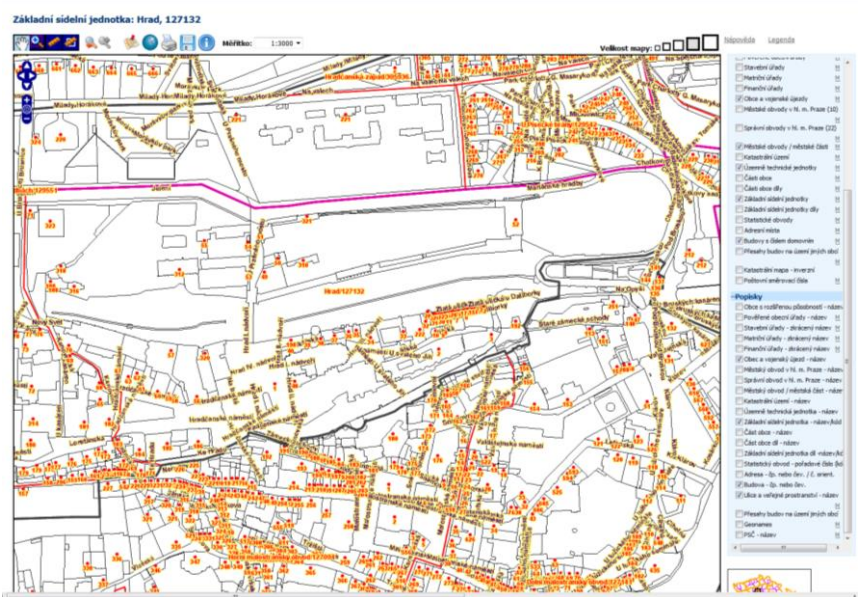
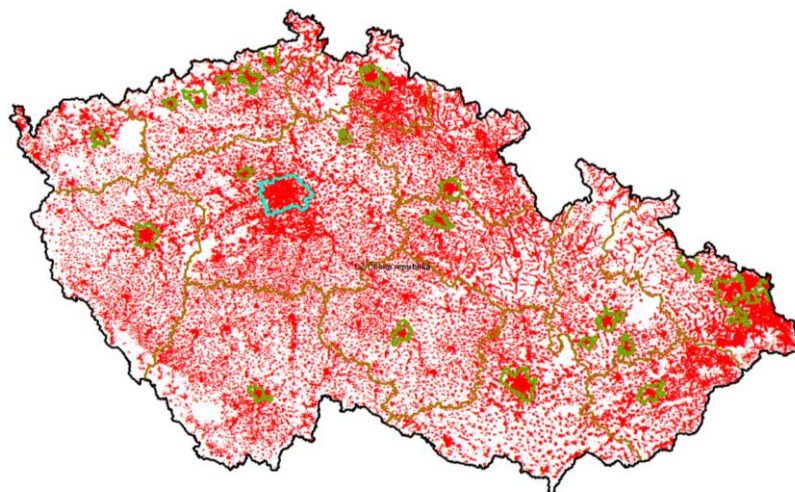


Metadata o výstupech agendy Registru sčítacích obvodů a budov
pořadové číslo 3.1.1.3. / počet stran 5

I. Identifikace datového souboru	
Název	Definiční body budov
Zkrácené názvy	Střed budovy (DB_BUD)
II. Související právní a jiné předpisy	
Název právního předpisu	Zákon č. 89/1995 Sb., o státní statistické službě, ve znění pozdějších předpisů, § 20a)
Vztah ke Standardu ISVS	Zákon č. 365/2000 Sb., IS datových prvků MV ČR
III. Popis datového souboru	
Popis	Geografická vrstva lokalizující budovy vymezené číslem domovním formou jejich definičního bodu.
Prostorové schéma	Body bez topologie
Jazyk	Čeština
Znaková sada	Windows-1250
Důvod vytvoření – kategorie	Registr sčítacích obvodů a budov
Důvod vytvoření – popis	Územní příprava Sčítání lidu, domů a bytů v roce 2001, opora pro statistická šetření a registry, správa soustavy územních prvků a územně evidenčních jednotek;
Měřítko	1 : 1 000 – 1 : 2 880
Ukázka – WWW adresa	Vyhledávání budov v databázi iRSO a s využitím speciální WMS Zeměměřického úřadu: https://apl.czso.cz/irso4/vyhlbud.jsp
Ukázka	 <p>Obr. 1: Ukázka výřezu základní sídelní jednotky Hrad 127132 s budovami a ulicemi nad katastrální mapou, k 1.9.2018</p>



Obr. 2: Definiční body budov na území České republiky, k 1.7.2017

IV. Prvky kvality datového souboru

Popis vzniku

Založení v letech 1999 - 2000: ruční digitalizace na pozadí georeferencovaných katastrálních map všech používaných měřítek (dekadické/sáhové/příložné), automatizované generování z vektorových DKM/ISKN (cca 15 % z celkového počtu), zpracování statistického šetření LOK (cca 1,6 %) a terénní dohledání s následnou přibližnou lokalizací nad katastrálními mapami (cca 2 %);

Od roku 2003: jednorázové přebírání definičních bodů budov z katastru nemovitostí;

K 31.3.2008: katastr nemovitostí naplněn z dat definičních bodů ČSÚ, RSO a z dat samosprávy –

1. etapa převzetí souřadnic budov dosud nelokalizovaných /nových/; přechod správy lokalizace budov z ČSÚ na ČÚZK
2. etapa sjednocení lokalizace budov za katastrální území s DKM/KMD;
3. přechod na referenční definiční body DB budov dle ISKN od 1.1.2009 a
4. provedení transformace DB katastrálních budov na budovy statistické, tj. jednotlivé vchody s čísly domovní;

Od 1.1.2009: referenční zdroj - Informační systém katastru nemovitostí ISKN + vlastní činnosti v rámci agendy RSO (tj. transformace budov dle katastru na budovy statistické, tzn. doplnění jednotlivých vchodů s čísly domovním, pokud jich budova dle katastru obsahuje více, a doplnění atributů budov; doplňování polohy budov nezapsaných do katastru nemovitostí nebo zapsaných odlišně od evidence obcí jako budova bez čísla);

Od 1.1.2010 – 31.10.2010: plošné odsouhlasení budov s adresami u obcí ČR v rámci územní přípravy Sčítání lidu, domů a bytů 2011; dohledání lokalizace budov s čísly, nezapsaných do katastru nemovitostí, ve spolupráci s úřady obcí a jejich vektorizace;

K 26.3.2011: terénní pochůzky dodavatele (České pošty) pro účely provedení sčítání lidu, domů a bytů v březnu t.r. s cílem porovnání zaevidovaného stavu se skutečným stavem v budovách a jejich polohách;

K 1.1.2012: první část vektorizace dohledaných budov dodavatelem dle skutečného stavu v terénu – kraj Pardubický, Královéhradecký. Pokračuje zpracování vektorizace dohledaných budov za všechny kraje ČR.

K 1.1.2013: dokončení vektorizace.

Od března 2013: realizace přechodu na grafiku RÚIAN.

Od ledna 2014: zahájení vektorizace za vchody bez samostatné adresy, které vedou k bytům – v říjnu t.r. vektorizace vchodů ukončena;

Polohová přesnost - horizontální	0,5 m – 1 m (mapa > = 1: 5 000)
Četnost aktualizace souboru	Průběžně, minimálně čtyřikrát ročně
Logická konzistence	Bez výskytu graficky duplicitních prvků. Spolehlivost lokalizace budov k 01.07.2008 byla na 99 %; odhadem 2 promile budov může mít špatně umístěný definiční bod (jeho lokalizace je již zavádějící). Provázáno na primární databázi budov s čísly domovními a číselníky SMS. Náprava lokalizace budov s odchylkou do 5 m od základu budovy dle ZABAGED – jednorázově nad daty k 1.7.2008. Od roku 2013 data odvislá od přejímané grafiky stavebních objektů RÚIAN; část souřadnic chráněna proti přepisování ze zdroje RÚIAN.
Úplnost	Lokalizováno cca 99,6 % na evidovaný stav budov s čísly ČR (bez garáží), zejména nejsou dohledána všechna evidenční čísla chat v rekreačních oblastech (ve Středočeském kraji aj.).
Homogenita	Kvalita i úplnost datového souboru je rovnoměrná po celé ČR; viz položka KVALITA v atributové struktuře;
V. Nepřímý prostorový referenční systém	
Nepřímý prostorový referenční systém	Definiční bod parcely
VI. Přímý prostorový referenční systém	
Přímý (planární) systém	Systém jednotné trigonometrické sítě katastrální S-JTSK
VII. Informace o rozsahu	
Stav rozsahu	K 01.02.2001 (konec územní přípravy SLDB 2001), verze dat 25012002; k 01.03.2001 (předběžná data SLDB), verze dat 02072002; k 01.03.2001 (definitivní data SLDB), verze dat 20112002; k 31.12.2002 (předběžná data převedená na územní strukturu k 31.12.2003), verze dat 13.05.2004; k 1.1.2005 (předběžná za rok 2003 a 2004, převedená na územní strukturu k 1.1.2005); k 01.07.2005 (vypořádání reklamací); k 01.11.2005 (definitivní za rok 2004 s aktuální územní a adresní strukturou), verze dat 01112005; k 31.12.2005 (předběžná, převedená na územní strukturu k 1.1.2006), verze dat 01052006; k 30.06.2006 (doplnění chybějících lokalizací ze zpracování projektu Adresář úřadů PVS a z šetření LOK2006 /katastrální pracoviště Klatovy/, opravy chybných lokalizací, změny v identifikacích a attributech budov k 30.6.2006) - verze dat 30062006; k 01.10.2006 (zpracování lokalizací budov zapsaných do KN v 1. pololetí 2006, zpracování lokalizací úřadů a škol, opravy lokalizací, změny identifikací a atributů) – verze dat 01102006; k 15.01.2007 (dokončení lokalizací budov zapsaných do KN v 1. pololetí 2006) převedená na aktuální územní strukturu k 01.01.2007 – verze dat 01012007; k 15.04.2007 (dokončení lokalizací budov zapsaných do KN ve 2. pololetí 2006, opravy lokalizací) převedená na aktuální územní strukturu – verze dat 01042007; k 01.07.2007 (zpracování geometrických plánů za 2. pololetí 2006; zpřesnění ve vybraných lokalitách); k 01.10.2007 (revize lokalizací za uplynulé roky, dokončení zpracování 2006); k 01.01.2008 (lokalizace budov zapsaných do KN v 1. pololetí 2007); k 01.04.2008 (lokalizace budov zapsaných do KN v 1. pololetí 2007 a za leden-únor 2008); k 01.07.2008 (lokalizace budov dle KN k 31.3.2008 a za měsíce duben, květen 2008); k 01.10.2008 (lokalizace budov dle KN k 31.8.2008 včetně; vlastní editace vchodů průběžně); k 1.1.2009 (bez lokalizace vchodů s čísly); k 01.04.2009 (včetně metodické změny DB ve vybraných katastrech); k 01.07.2009 (včetně čištění souřadnicového umístění, doplňování chybějících středů statistických budov); k 01.10.2009 (včetně dokončení chybějících středů statistických budov); k 01.01.2010 (včetně přeplnění parcelních čísel ze zdroje ISKN; revize kódů Klasifikace stavebních děl a revize textu Popis subjektu s využitím registru ubytovacích zařízení, registru škol a školských zařízení, způsobu využití budovy dle KN, seznamu sídel úřadů státní správy a samosprávy – právní forma 801); k 01.04.2010 (včetně výsledků zahajovaného odsouhlasování budov na obcích ČR pro územní přípravu Sčítání lidu, domů a bytů 2011); k 01.07.2010 (včetně územní přípravy SLDB – pokračování); k 01.11.2010 (včetně územní přípravy SLDB – dokončení); k 01.01.2011; k 01.04.2011; k 01.07.2011; k 01.10.2011; mimořádné vydání k 01.11.2011 pro účely

	<p>projektu SLDB 2011; k 01.01.2012 (vektorizace dohledaných budov – zpracovány první dva kraje); k 01.04.2012 (vektorizace dohledaných budov – zpracovány první čtyři kraje); k 01.07.2012 (vektorizace dohledaných budov – zpracováno pět krajů); k 01.10.2012 (vektorizace dokončena za 13 krajů); k 01.01.2013 (vektorizace dohledaných objektů ukončena); od 01.04.2013 (průběžná aktualizace z RÚIAN); v roce 2014 realizována vektorizace vchodů k bytům bez samostatné adresy; Od února 2015 - ověřování 55 tisíc rozdílů mezi budovami RSO a stavebními objekty RÚIAN u cca 4 tis. obcí a editace výsledků do ISÚI/RÚIAN a RSO;</p> <p>V roce 2016, 2017 pokračování ověřování budov na obcích s dopady do příslušnosti do SO, ZSJ dílů. Na konci roku 2017 akce ukončena (návratnost od obcí 91 %, cca 9 tis. budov zůstává k dořešení).</p> <p>V roce 2018: zahájena příprava na ověřování budov a jejich parametrů včetně souřadnic umístění a adres v rámci územní přípravy projektu SLDB 2021;</p> <p>Blíže viz metadata 3.1.1.1. Budovy s číslem domovním;</p>
Datum popisu rozsahu	12.10.2018
Minimální X	936372
Minimální Y	432068
Maximální X	1219791
Maximální Y	901406
Vymezující plocha	Mapa definičních bodů středů budov
Základní velikost	2,4 GB
Území	Česká republika
Pokrytí	Plně, za všechny obce České republiky
Popis časového rozsahu	Sběr dat k 1.7.2018 ukončen za všechny kraje; Viz také popis u metadat 3.1.1.1. Budovy s číslem domovním;
Datum poslední aktualizace	10.7.2018
VIII. Datová struktura	
Obsah datového souboru	<p>Body budov s atributy: katastrální území, parcelní číslo, číslo domovní, typ čísla domovního, unikátní identifikátor budovy v České republice dle RSO a dle ISKN, vedlejší budova, unikátní identifikátor hlavní adresy, číslo orientační, poštovní směrovací číslo, název adresní pošty, počet bytů, mapa, využití nemovitosti, typ a způsob využití budovy, klasifikace budovy, název ulice a veřejného prostranství, unikátní identifikátor ulice v České republice, statistický obvod, unikátní identifikátor statistického obvodu v České republice, základní sídelní jednotka včetně dílu, urbanistický obvod, část obce, část obce díl, městský obvod/městská část, základní územní jednotka, statutární město a Praha, územní obvod hlavního města Prahy, obec, okres, okres dle statistické klasifikace NUTS4, obce s rozšířenou působností, obce s pověřeným obecním úřadem, správní obvody hlavního města Prahy, přesah budov na území jiné obce, datумы aktualizace a platnosti, kvalita lokalizace, změny; novinka – technickoekonomické parametry budov; okres LAU1; zdroj, měřítko, územně technická jednotka, příznak rohové budovy, PSČ, název adresní pošty, příznak více parcel; PČD hlavní adresy - identifikátor ISEO MV; kód a název okresu; identifikátory RÚIAN – SO stavebního objektu, TEA detail technických parametrů vchodu s adresou;</p> <p>Blíže ke struktuře souboru – viz katalog geografických produktů RSO;</p>
IX. Objekty v datové sadě	
Objekty	Body
X. Klasifikace	
ESMI	Katastr, statistická data, adresy
XI. Organizace a jejich úlohy	
Český statistický úřad Praha	Původce
	Vlastník
	Administrátor

	Dodavatel
XII. Kontaktní místa, osoby a jejich úlohy	
Český statistický úřad Praha Na padesátém 81, Praha 10 100 82	Správa databáze, správa geografické databáze a mapového serveru, distribuce
Kontaktní osoby pro distribuci	Mgr. Tomáš Hamerský, oddělení informačních služeb - ústředí, telefon 274 052 425, e-mail: tomas.hamersky@czso.cz
Český statistický úřad Praha pracoviště odboru statistických registrů – Registr sčítacích obvodů a budov V Ráji 872, Pardubice 531 53	Metodika, správa a zpracování dat včetně GIS
Kontaktní osoby pro metodiku, správu a zpracování	Ing. Petr Klauda, vedoucí oddělení statistických územních jednotek, telefon 466 743 462, ústředna 466 743 411, fax 466 743 439, e-mail: petr.klauda@czso.cz , Ing. Kamila Kuklová, analytik území, telefon 466 743 467 Ing. Zdeňka Udržalová, metodik, telefon 466 743 460, mobil 604 227 034
XIII. Distribuce	
Pravidla použití	Dle zákona č. 89/1995 Sb., o státní statistické službě, ve znění pozdějších předpisů, § 20a)
Oslovení	Určeno pro veřejnost
Pravidla použití – text	Použití na základě potvrzeného protokolu o předání dat
Možnost zveřejnění	Data nebudou předávána třetím stranám bez vědomí předávajícího (tj. Českého statistického úřadu Praha).
Neveřejná část	Byty
Distribuční jednotky	Libovolná množina dat
Cena	Dle ceníku
Nosiče pro přenos dat	CD, DVD, případně externí disk
Formáty (vektor)	ARC/INFO Ungenerate text, ArcView Shape soubor
Formáty (rastr)	xxx
Formáty (databáze)	DBF (Dbase III, IV, V, Oracle)
Poznámka k formátům	---
On-line	xxx
Způsob objednání	Písemnou objednávkou na Český statistický úřad Praha, Na padesátém 3268/81, 100 82 Praha 10, Informační služby – kontaktní osoba pro distribuci produktů RSO;
XIV. Autorská práva	
Autorská práva	Žádná
XV. Podklady	
Podklady z obecních zdrojů	Při vytvoření grafické vrstvy definičních bodů stavebních objektů byly použity jako podklady v roce 1999 vybraná data z datových souborů hlavního města Prahy, poskytnuté Institutem městské informatiky hl. m. Prahy (IMIP).
XVI. Údaje o metadatech	
Datum vzniku metadat	30.04.2004
Datum aktualizace metadat	12.10.2018
Datum očekávané aktualizace metadat	30.11.2018