

MIGRACE OBYVATELSTVA KRAJE V LETECH 2005 AŽ 2014

Oddělení informačních služeb

Tisková konference, 25. 5. 2015, Ostrava

Přirozený přírůstek = Rozdíl počtu živě narozených dětí a počtu zemřelých obyvatel.

Narození, zemřelí

Sleduje se počet všech narozených dětí (živě i mrtvě), za něž obdržel Český statistický úřad od zpravodajské jednotky (matričního úřadu) statistické hlášení o narození. Územně jsou narozené děti tříděny podle pobytu matky v době porodu.

Sleduje se počet všech zemřelých osob, o jejichž úmrtí obdržel Český statistický úřad od zpravodajské jednotky (matričního úřadu) statistické hlášení o úmrtí. Zemřelí jsou mj. blíže určeni z hlediska věku, pohlaví, rodinného stavu, vzdělání, státního občanství, státu narození či příčiny smrti. Od roku 2007 je sledováno také místo úmrtí.

Přírůstek stěhováním (migrační saldo) = Rozdíl počtu přistěhovaných a vystěhovaných osob za stejné období v daném území.

Stěhování (přistěhovalí, vystěhovalí)

Stěhováním se rozumí změna trvalého bydliště či dlouhodobého pobytu osoby za hranice určité územní jednotky. Rozlišuje se stěhování vnitřní, tj. v rámci území ČR, a zahraniční.

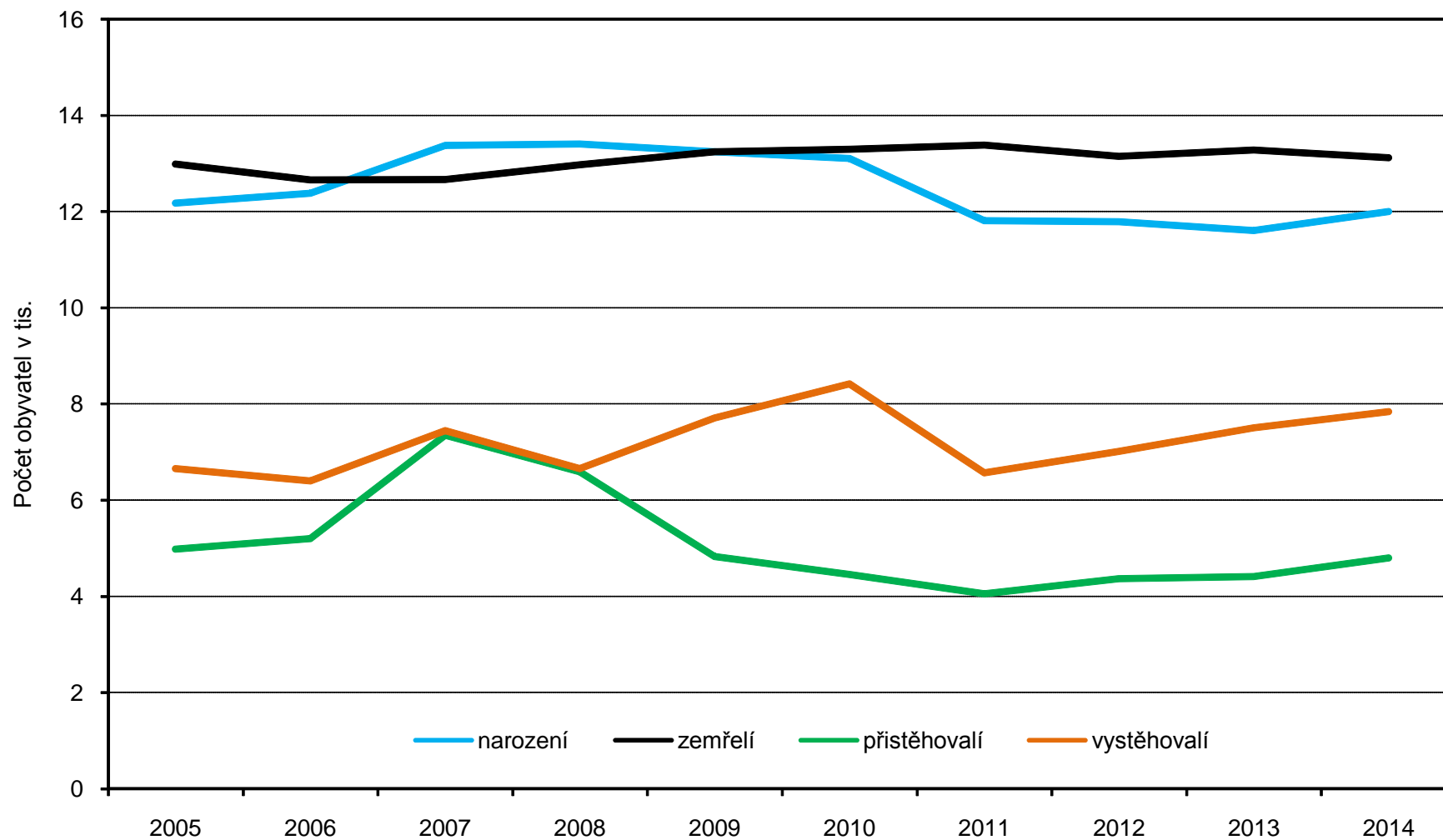
Data o stěhování jsou elektronicky přebírány z Ministerstva vnitra. V případě stěhování cizinců bylo v období 2001-2007 a je opět od července 2012 zdrojem dat Ředitelství služby cizinecké policie.

Pohyb obyvatelstva v krajích

Období 2005 - 2014

	Živě narození	Zemřelí celkem	Přirozený přírůstek	Přistěhovalí	Vystěhovalí	Přírůstek stěhováním	Celkový přírůstek
Česká republika	1 111 605	1 066 090	45 515	505 319	187 097	318 222	363 737
v tom kraje:							
Hlavní město Praha	137 922	122 825	15 097	390 393	293 861	96 532	111 629
Středočeský kraj	142 559	125 142	17 417	304 008	150 205	153 803	171 220
Jihočeský kraj	66 389	63 953	2 436	55 459	43 372	12 087	14 523
Plzeňský kraj	58 905	58 590	315	64 486	38 507	25 979	26 294
Karlovarský kraj	31 377	30 638	739	34 184	36 578	-2 394	-1 655
Ústecký kraj	89 519	88 952	567	91 013	82 144	8 869	9 436
Liberecký kraj	47 544	42 901	4 643	51 167	42 500	8 667	13 310
Královéhradecký kraj	57 427	57 080	347	54 670	50 475	4 195	4 542
Pardubický kraj	54 167	52 159	2 008	51 191	41 208	9 983	11 991
Kraj Vysočina	52 486	50 335	2 151	41 013	41 059	-46	2 105
Jihomoravský kraj	124 361	116 112	8 249	106 304	80 913	25 391	33 640
Olomoucký kraj	66 052	65 672	380	44 612	46 053	-1 441	-1 061
Zlínský kraj	58 031	60 970	-2 939	33 643	35 875	-2 232	-5 171
Moravskoslezský kraj	124 866	130 761	-5 895	51 064	72 235	-21 171	-27 066

Pohyb obyvatelstva v kraji



Jak se lidé stěhují?

Hlavně v rámci kraje, nejlépe i okresu

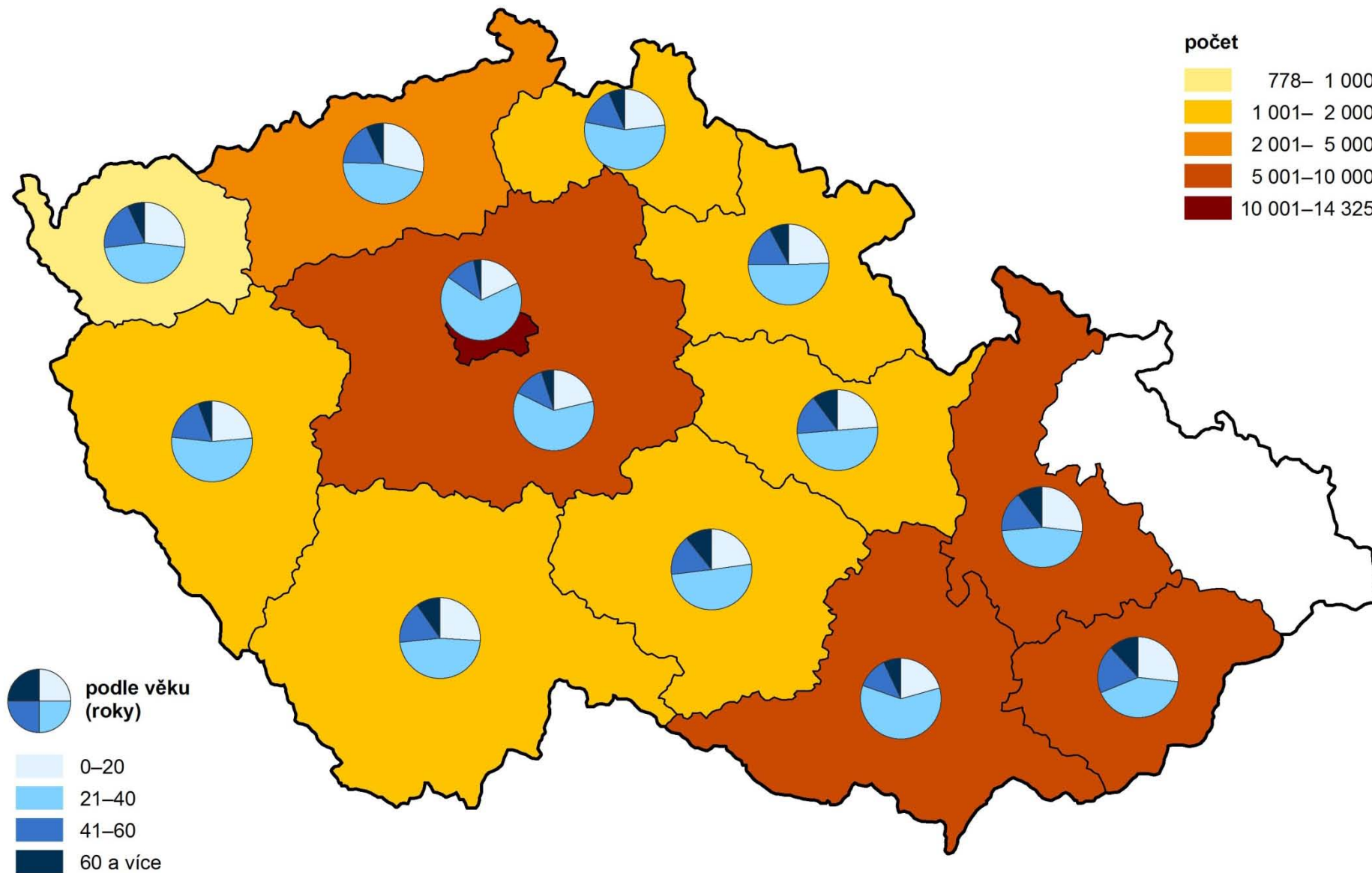
	Vystěhovalí		Bruntál	Frýdek- Místek	Karviná	Nový Jičín	Opava	Ostrava - město
	celkem	z toho v rámci kraje (%)						
Moravskoslezský kraj	242 773	75,31	6,89	17,40	16,96	10,59	11,86	11,61
v tom okresy:								
Bruntál	24 154	67,01	52,32	0,96	1,75	1,13	6,25	4,61
Frýdek-Místek	41 794	83,11	0,51	59,23	9,05	3,63	1,14	9,55
Karviná	59 141	77,28	1,01	11,16	47,83	1,68	1,95	13,65
Nový Jičín	31 378	75,74	0,83	4,78	1,94	56,23	2,86	9,11
Opava	32 052	80,91	4,97	1,67	2,20	2,57	54,52	14,98
Ostrava - město	54 254	67,29	2,64	15,88	13,58	8,23	13,40	13,56

A když chtějí jinam?

	Vystěhovalí mimo kraj	Do kraje					
		Hl. m. Prahy	Středo- českého	Jiho- českého	Plzeňského	Karlo- varského	Ústeckého
Moravskoslezský kraj	59 938	23,90	13,72	3,26	2,68	1,30	3,89
v tom okresy:							
Bruntál	7 968	15,39	12,69	2,75	1,57	1,03	2,97
Frýdek-Místek	7 057	25,39	14,78	3,19	2,44	1,06	3,56
Karviná	13 437	22,30	16,28	4,15	3,27	1,56	4,55
Nový Jičín	7 611	17,00	10,80	3,25	2,08	1,04	3,98
Opava	6 119	26,16	13,91	3,01	2,55	1,21	3,76
Ostrava - město	17 746	30,51	13,00	2,94	3,15	1,45	3,95

	Do kraje						
	Liberec- kého	Králové- hradeckého	Pardubic- kého	Vysočiny	Jiho- moravského	Olomouc- kého	Zlínského
Moravskoslezský kraj	2,06	2,87	3,16	2,27	15,03	15,81	10,06
v tom okresy:							
Bruntál	2,13	2,92	3,23	1,73	13,47	34,04	6,09
Frýdek-Místek	2,27	2,47	2,73	2,44	16,93	10,95	11,79
Karviná	2,04	3,69	3,72	2,52	15,71	11,94	8,25
Nový Jičín	2,12	2,40	3,23	2,15	14,86	17,12	19,97
Opava	1,65	2,78	3,22	2,24	16,38	16,20	6,95
Ostrava - město	2,07	2,62	2,81	2,30	14,08	11,78	9,33

Kam se lidé stěhují?



A kam přesně?

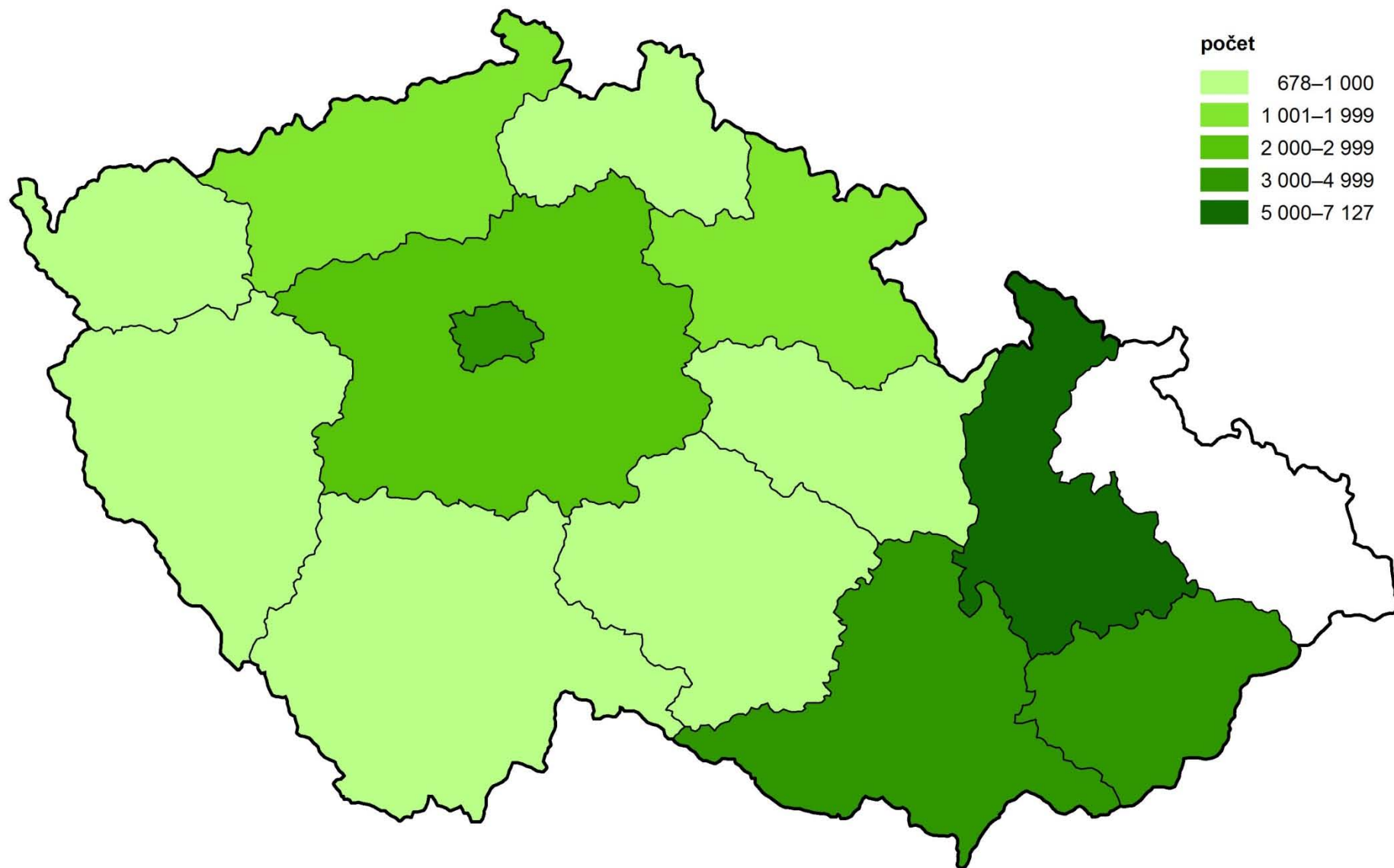
Obec	Z kraje celkem	v tom z okresu					
		Bruntál	Frýdek-Místek	Karviná	Nový Jičín	Opava	Ostrava - město
Praha	14 325	1 226	1 792	2 997	1 294	1 601	5 415
Brno	4 295	486	601	888	583	495	1 242
Olomouc	2 075	675	222	315	248	226	389
Plzeň	647	55	62	168	58	44	260
Rožnov pod Radhoštěm	530	14	78	58	201	38	141
Zlín	518	58	78	102	106	41	133
Přerov	503	105	41	94	93	47	123
Valašské Meziříčí	491	10	72	68	242	25	74
Hranice	479	33	38	76	197	41	94
Kolín	461	69	60	180	45	15	92
Prostějov	406	94	26	59	66	63	98
Pardubice	390	46	36	96	54	45	113
Liberec	379	47	44	72	39	49	128
Hradec Králové	379	31	51	88	48	48	113
Kladno	362	51	36	97	32	43	103
České Budějovice	338	32	47	107	37	32	83
Milovice	337	40	42	103	37	51	64
Ústí nad Labem	322	21	39	83	28	55	96
Šumperk	270	105	14	40	25	28	58
Vsetín	254	21	28	42	53	25	85
Moravský Beroun	249	151	8	26	18	21	25
Jihlava	248	20	21	59	26	19	103
Šternberk	229	134	14	19	13	28	21
Kroměříž	218	34	22	41	33	30	58
Chomutov	215	19	21	52	51	11	61
Jeseník	207	57	18	44	17	13	58

Odkud se k nám lidé stěhují?

	Přistěhovalí do kraje	Z kraje					
		Hl. m. Prahy	Středo- českého	Jiho- českého	Plzeňského	Karlo- varského	Ústeckého
Moravskoslezský kraj	30 283	12,06	8,13	3,18	2,94	2,48	6,14
v tom okresy:							
Bruntál	4 065	7,26	6,47	2,80	1,94	1,48	4,70
Frydek-Místek	3 874	14,43	8,96	3,79	2,87	2,56	5,21
Karviná	4 557	10,84	10,51	4,56	3,05	3,38	8,38
Nový Jičín	4 468	7,09	6,51	2,91	2,01	1,68	5,57
Opava	3 163	12,77	7,81	2,56	3,16	2,31	5,31
Ostrava - město	10 156	15,59	8,21	2,78	3,66	2,87	6,56

	Z kraje						
	Liberec- kého	Králové- hradeckého	Pardubic- kého	Vysočiny	Jiho- moravského	Olomouc- kého	Zlínského
Moravskoslezský kraj	2,24	3,53	3,11	2,85	15,44	23,53	14,37
v tom okresy:							
Bruntál	1,33	2,53	2,61	2,53	11,66	46,72	7,97
Frydek-Místek	2,14	3,46	3,12	2,66	17,53	17,68	15,59
Karviná	2,52	4,89	3,53	3,34	17,12	17,86	10,01
Nový Jičín	2,15	3,47	2,62	2,82	11,08	23,03	29,05
Opava	2,88	3,04	3,67	3,41	17,77	25,04	10,28
Ostrava - město	2,35	3,53	3,16	2,67	16,60	18,79	13,24

Odkud se k nám lidé stěhují?



Kam se k nám stěhují lidé z jiných krajů?

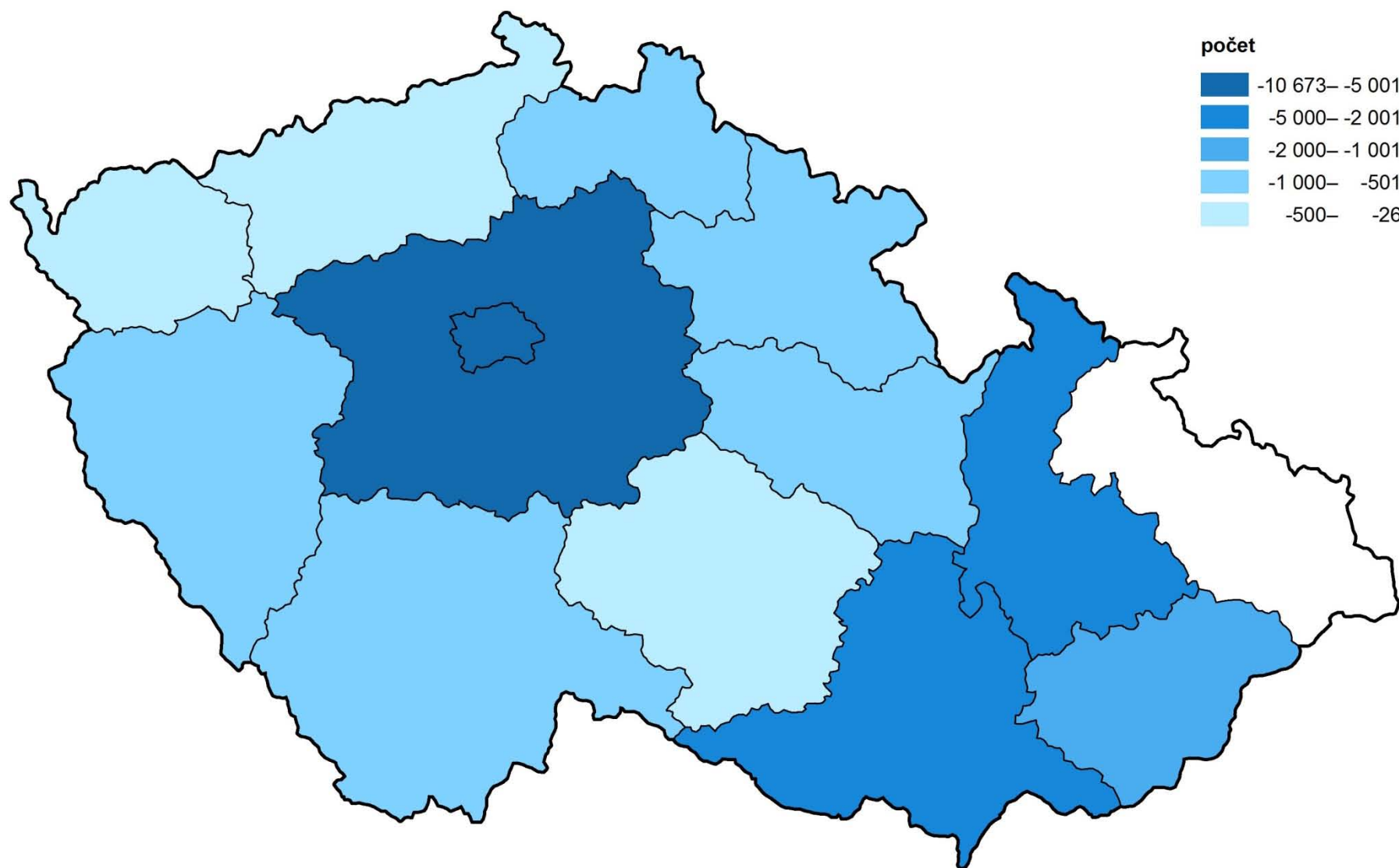
	Přistěhovalí do kraje	Z kraje												
		Hl. m. Prahy	Středo-českého	Jiho-českého	Plzeňského	Karlovarského	Ústeckého	Libereckého	Královéhradeckého	Pardubického	Vysočiny	Jihomoravského	Olomouckého	Zlínského
Ostrava	9 776	1 533	791	272	353	283	653	232	341	305	267	1 622	1 856	1 268
Havířov	1 659	181	154	63	43	40	80	36	106	61	82	296	349	168
Opava	1 521	214	138	37	51	44	69	48	45	69	41	244	387	134
Frydek-Místek	1 438	204	124	58	36	52	88	32	58	21	36	216	256	257
Nový Jičín	963	57	73	36	10	17	43	20	32	20	28	92	238	297
Karviná	915	98	120	51	33	52	78	26	42	23	10	162	135	85
Bruntál	743	57	28	11	19	9	50	10	24	22	22	84	322	85
Kopřivnice	707	50	38	23	19	15	36	23	45	31	17	75	134	201
Krnov	605	66	47	31	16	15	44	11	14	20	24	65	190	62
Orlová	511	58	49	31	26	17	53	15	14	16	25	73	69	65
Třinec	498	70	56	21	14	15	31	9	11	27	8	99	84	53
Český Těšín	476	62	53	11	4	18	50	14	32	16	12	100	70	34
Rýmařov	423	26	36	15	2	5	20	6	6	14	12	46	217	18
Frenštát pod Radhoštěm	371	21	19	6	8	3	16	3	7	7	10	40	52	179
Bohumín	345	34	22	19	12	10	39	9	14	14	4	52	73	43
Frýdlant nad Ostravicí	244	43	26	15	3	2	15	1	5	12	7	40	41	34
Odry	228	10	7	1	1	0	14	4	2	10	4	35	108	32
Břidličná	217	9	17	8	1	1	13	4	5	2	4	18	126	9
Studénka	201	15	19	9	4	13	21	3	6	9	4	15	47	36
Vrbno pod Pradědem	199	9	6	4	5	1	7	8	7	7	3	33	91	18
Hlučín	178	33	13	6	4	1	11	10	7	3	4	17	29	40
Bílovec	172	16	21	4	1	1	12	6	6	2	6	32	29	36
Příbor	168	13	16	7	6	3	14	5	1	7	4	28	28	36
Vítkov	165	14	13	5	1	1	3	1	2	4	12	44	58	7
Fulnek	144	0	10	10	2	7	9	2	0	6	3	27	41	27
Město Albrechtice	137	18	14	6	3	2	5	1	4	2	3	31	39	9
Světlá Hora	126	18	6	4	2	10	8	0	0	1	4	18	38	17
Petřvald KA	114	10	12	3	8	1	11	2	1	2	4	14	29	17
Trojanovice	113	14	8	2	1	0	8	1	0	2	1	18	9	49
Starý Jičín	107	19	2	2	0	2	2	1	1	0	2	6	28	42
Vratimov	106	17	7	5	5	2	1	0	5	8	1	22	17	16
Jiřkov	103	1	0	1	0	1	0	0	0	0	0	2	97	1

Se kterými kraji ztrácíme nejvíce lidí?

	Migrační saldo	V tom kraj					
		Hl. m. Praha	Středočeský	Jihočeský	Plzeňský	Karlovarský	Ústecký
Kraj celkem	-29 655	-10 673	-5 761	-992	-718	-26	-476
v tom okresy:							
Bruntál	-3 903	-931	-748	-105	-46	-22	-46
Frýdek-Místek	-3 183	-1 233	-696	-78	-61	24	-49
Karviná	-8 880	-2 503	-1 709	-349	-300	-56	-230
Nový Jičín	-3 143	-977	-531	-117	-68	-4	-54
Opava	-2 956	-1 197	-604	-103	-56	-1	-62
Ostrava - město	-7 590	-3 832	-1 473	-240	-187	33	-35

	V tom kraj						
	Liberecký	Královéhradecký	Pardubický	Vysočina	Jihomoravský	Olomoucký	Zlínský
Kraj celkem	-555	-652	-950	-495	-4 334	-2 348	-1 675
v tom okresy:							
Bruntál	-116	-130	-151	-35	-599	-813	-161
Frýdek-Místek	-77	-40	-72	-69	-516	-88	-228
Karviná	-159	-273	-339	-187	-1 331	-791	-653
Nový Jičín	-65	-28	-129	-38	-636	-274	-222
Opava	-10	-74	-81	-29	-440	-199	-100
Ostrava - město	-128	-107	-178	-137	-812	-183	-311

Se kterými kraji nejvíce „prohráváme“?



Která místa jsou pro přistěhovalé nejvíce a nejméně atraktivní?

Obec	Saldo
Šenov OV	874
Petřvald KA	843
Vratimov	727
Petrovice u Karviné	630
Dolní Lutyně	624
Rychvald	601
Horní Bludovice	577
Klimkovice	531
Dětmarovice	489
Baška	477
Čeladná	466

Obec	Saldo
Vrbno pod Pradědem	-433
Rýmařov	-473
Studénka	-487
Bohumín	-818
Krnov	-968
Bruntál	-1 009
Nový Jičín	-1 185
Český Těšín	-1 215
Kopřivnice	-1 612
Třinec	-1 697
Opava	-2 745
Orlová	-3 433
Frydek-Místek	-4 018
Karviná	-5 431
Havířov	-6 929
Ostrava	-19 464

Zahraniční stěhování

Přistěhovalí

Pokud se někdo přihlásí k trvalému pobytu v ČR přičemž jako původní adresu uvede zahraničí, spadne do této kategorie. Patří sem i cizinci, kteří na základě víza či povolení k dlouhodobému pobytu, bydlí na daném území. Stejně tak sem patří i občané EU, kteří se přihlásí k trvalému pobytu.

Vystěhovalí

Pokud se někdo odhlásí z trvalého pobytu v ČR přičemž jako novou adresu uvede zahraničí, spadne do této kategorie. I zde jsou evidováni všichni cizinci, kteří ukončili pobyt na našem území na základě víza. S ostatními cizinci je to již složitější. Pokud jde o občany EU, kteří se vrátili do mateřské země (či do jiné členské země) a nezrušili zde svůj trvalý pobyt, tato statistika je nezachytí. Stejně tak nezachytí ty vystěhovalé občany ČR, kteří zde své trvalé bydliště nezrušili ač trvale žijí v zahraničí.

Odkud se k nám lidé stěhují?

	Do kraje celkem	v tom do okresu					
		Bruntál	Frydek-Místek	Karviná	Nový Jičín	Opava	Ostrava - město
Celkem	20 758	579	3 283	4 347	1 436	1 484	9 629
z toho:							
neuveдено	2 053	137	357	496	206	235	622
Slovensko	5 060	210	940	1 175	467	284	1 984
Ukrajina	2 406	28	438	149	62	63	1 666
Vietnam	2 372	36	52	96	285	456	1 447
Polsko	2 087	32	335	1 323	30	104	263
Korejská republika	1 592	0	710	32	17	0	833
Rusko	620	2	39	108	13	24	434
Turecko	429	4	4	75	7	12	327
Čína	296	1	7	10	5	3	270
Spojené státy	289	9	47	52	40	16	125
Bulharsko	243	8	23	10	23	22	157
Německo	239	19	36	26	40	57	61
Saúdská Arábie	225	0	0	206	0	0	19
Indie	206	0	5	22	33	0	146
Bělorusko	202	2	9	24	2	14	151
Velká Británie	135	2	22	12	15	19	65
Libye	126	0	0	109	1	0	16
Kazachstán	117	2	5	35	5	3	67
Itálie	110	5	22	16	8	14	45

Kam do zahraničí odcházejí?

	Z kraje celkem	v tom z okresu					
		Bruntál	Frýdek-Místek	Karviná	Nový Jičín	Opava	Ostrava - město
Celkem	12 297	528	2 243	3 588	962	908	4 068
z toho:							
neuveдено	5 070	398	1 013	1 104	656	643	1 256
Slovensko	2 397	61	585	812	126	73	740
Polsko	1 812	12	227	1 441	9	15	108
Ukrajina	768	17	131	22	32	39	527
Vietnam	666	7	24	23	54	49	509
Korejská republika	320	0	139	8	2	1	170
Turecko	134	0	2	20	0	7	105
Rusko	117	0	17	30	1	3	66
Německo	101	8	19	14	11	19	30

Pohyb obyvatelstva v kraji dle projekce do roku 2050

Projekce

	2013	2014	2015	2016	2017	2018	2019	2020	2021	2022
Počet obyvatel (k 1. 1.)	1 226 602	1 221 027	1 215 557	1 210 156	1 204 805	1 199 487	1 194 182	1 188 875	1 183 545	1 178 172
Živě narození	11 576	11 365	11 162	10 967	10 770	10 569	10 365	10 151	9 930	9 699
Zemřelí	13 663	13 500	13 381	13 289	13 217	13 165	13 130	13 110	13 104	13 106
Přirozený přírůstek	-2 087	-2 135	-2 219	-2 322	-2 447	-2 596	-2 765	-2 959	-3 174	-3 407
Saldo migrace	-3 488	-3 335	-3 182	-3 029	-2 871	-2 709	-2 542	-2 371	-2 199	-2 091
Celkový přírůstek	-5 575	-5 470	-5 401	-5 351	-5 318	-5 305	-5 307	-5 330	-5 373	-5 498
Porodnost (‰)	9,5	9,3	9,2	9,1	9,0	8,8	8,7	8,6	8,4	8,3
Úmrtnost (‰)	11,2	11,1	11,0	11,0	11,0	11,0	11,0	11,1	11,1	11,2

Realita

	2013	2014	2015
Počet obyvatel (k 1. 1.)	1 226 602	1 221 832	1 217 676
Živě narození	11 603	11 999	
Zemřelí	13 284	13 117	
Přirozený přírůstek	-1 681	-1 118	
Saldo migrace	-3 089	-3 038	
Celkový přírůstek	-4 770	-4 156	
Porodnost (‰)	9,5	9,8	
Úmrtnost (‰)	10,9	10,8	

Rozdíl (realita – projekce)

	2013	2014	2015
Počet obyvatel (k 1. 1.)	0	805	2 119
Živě narození	27	634	
Zemřelí	-379	-383	
Přirozený přírůstek	406	1 017	
Saldo migrace	399	297	
Celkový přírůstek	805	1 314	
Porodnost (‰)	0,0	0,5	
Úmrtnost (‰)	-0,3	-0,3	



Děkujeme za pozornost