

## KOMENTÁŘ

12. 3. 2021

### Sklizeň zemědělských plodin v Moravskoslezském kraji v roce 2020

Se sklizní v roce 2020 mohli být moravskoslezští zemědělci spokojeni, neboť ve srovnání s rokem předchozím vzrostla celková produkce převážné většiny zemědělských plodin. Sklidilo se více obilovin (+5,4 %), řepky (+6,1 %), brambor (12,6 %), cukrovky (+1,9 %), luskovin (+29,9 %) i kukuřice na zeleno a siláž (+11,4 %). Rovněž hektarové výnosy těchto plodin s výjimkou cukrovky meziročně vzrostly. Meziročně poklesly sklizňové plochy pšenice ozimé (-3,1 %) i jarní (-7,6 %) a řepky (-3,2 %).

Obiloviny byly v Moravskoslezském kraji v roce 2020 sklizeny z plochy 63,6 tis. hektarů. Tato výměra byla mezi kraji pátá nejmenší, prvenství si držel Středočeský kraj s více než 261 tis. hektarů. V Česku se vloni sklídilo 8,1 mil. tun zrna, v roce 2019 to bylo o 0,5 mil. tun méně. Na tomto růstu se podílely všechny kraje s výjimkou Prahy (-6,8 %), největší meziroční nárůst 13,7 % uváděl Jihomoravský kraj. Celkový objem sklizně obilovin v Moravskoslezském kraji dosáhl 370,1 tis. tun, což znamenalo meziroční nárůst 5,7 %. Ve všech krajích dosáhly průměrné hektarové výnosy obilovin v porovnání s rokem 2019 vyšších hodnot a pohybovaly se od 5,75 tun v Karlovarském kraji do 6,52 tun v Jihomoravském kraji. V Moravskoslezském kraji

**Tab. 1 Sklizeň zemědělských plodin v Moravskoslezském kraji v roce 2020**

	Sklizňová plocha		Hektarový výnos		Sklizeň	
	celkem (ha)	index 2020/2019	celkem (t/ha)	index 2020/2019	celkem (t)	index 2020/2019
Obiloviny celkem	63 643	100,2	5,82	105,2	370 124	105,4
z toho:						
pšenice celkem	39 114	96,7	6,02	105,2	235 586	101,8
pšenice ozimá	37 765	96,9	6,09	105,0	229 922	101,7
pšenice jarní	1 350	92,4	4,20	114,0	5 664	105,3
ječmen celkem	16 841	105,5	5,32	101,3	89 513	106,8
ječmen ozimý	4 444	113,4	6,09	103,2	27 051	117,0
ječmen jarní	12 397	103,0	5,04	100,0	62 462	103,0
žito	980	100,7	5,32	104,3	5 212	105,0
oves	2 333	102,9	3,80	121,3	8 870	124,9
tritikale	1 273	100,0	5,01	104,4	6 380	104,4
kukuřice na zrno	2 440	121,5	9,53	113,9	23 258	138,4
Luskoviny celkem	1 257	126,9	2,04	102,3	2 568	129,9
Brambory celkem	782	100,3	28,18	112,2	22 025	112,6
Cukrovka technická	6 245	104,2	61,36	97,8	383 206	101,9
Olejniny celkem	24 768	100,0	2,85	106,2	70 494	106,2
z toho řepka	18 818	96,8	3,35	109,6	62 983	106,1
Kukuřice na zeleno a siláž <sup>1)</sup>	9 895	103,0	37,86	108,1	374 640	111,4
Trvalé travní porosty – píče v seně	84 103	98,1	3,30	114,3	277 192	112,1

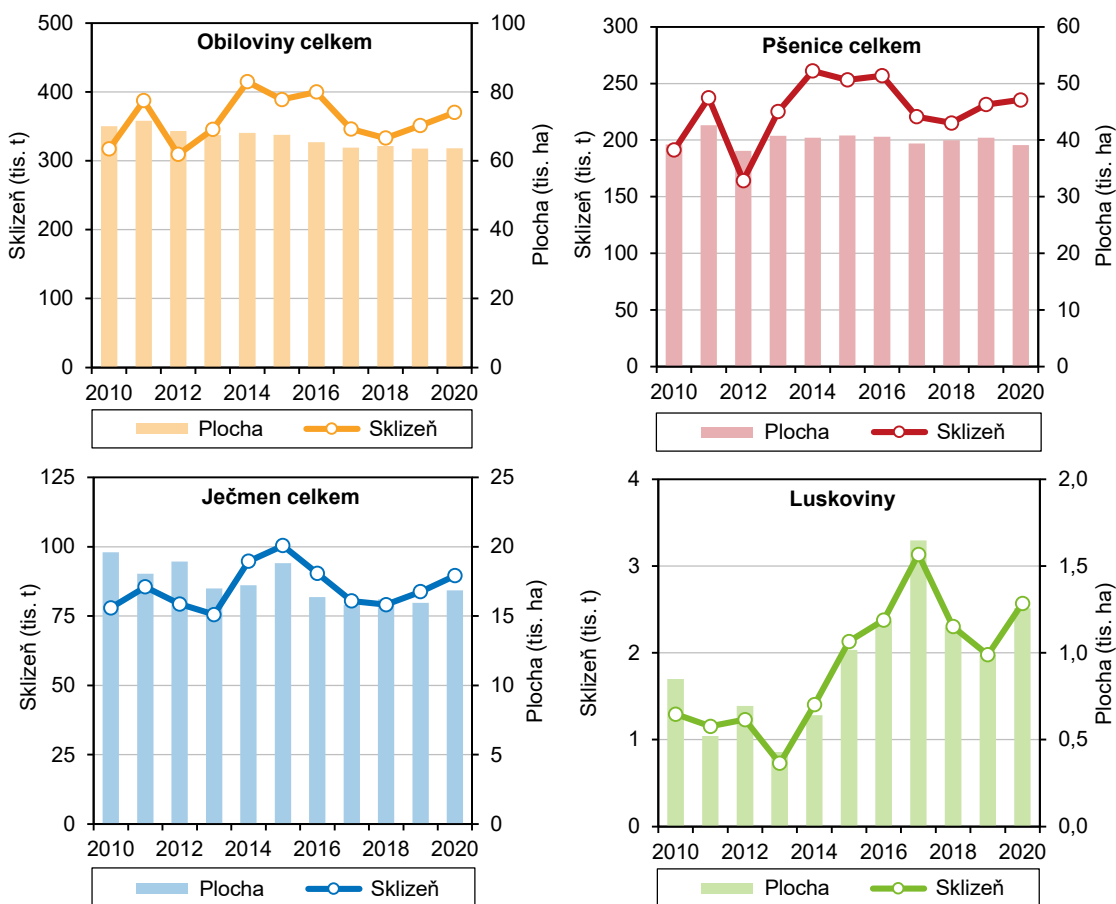
<sup>1)</sup> ve vlhkosti 65 %

## KOMENTÁŘ

činil výnos obilovin 5,82 tun na hektar, což bylo o 0,29 tuny více než v roce 2019. Největšího meziročního nárůstu hektarového výnosu 0,80 tuny dosáhli zemědělci v Jihomoravském kraji.

Ve struktuře sklizňových ploch s obilovinami připadl v Moravskoslezském kraji největší díl (59,3 %) výměry na **pšenici ozimou**. Jednalo se o 37,8 tis. hektarů (o 3,1 % méně než v roce 2019), což byla mezi kraji po Praze a Zlínském kraji třetí nejmenší výměra. Předním producentem této plodiny byl Středočeský kraj s pětinným podílem na republikové sklizňové ploše. V Moravskoslezském kraji se při hektarovém výnosu 6,09 tun, který byl mezi kraji druhý nejnižší, v roce 2020 sklídilo téměř 230 tis. tun pšenice ozimé, což bylo o 1,7 % více než v roce předchozím. Moravskoslezští zemědělci v roce 2020 zmenšili rovněž sklizňovou plochu s **pšenicí jarní** a to o 7,6 % na 1 350 hektarů, ze které bylo sklizeno 5,7 tis. tun zrna. Meziročního nárůstu produkce bylo dosaženo i přes pokles sklizňových ploch vzrůstem průměrného hektarového výnosu o 14,0 % na 4,20 tuny.

**Graf 1 Sklizeň a sklizňové plochy vybraných zemědělských plodin v Moravskoslezském kraji – 1. část**



## KOMENTÁŘ

**Ječmene** jarního i ozimého bylo v Moravskoslezském sklizeno o 6,8 % více než v roce 2019. Za nárůstem stálo jednak rozšíření sklizňových ploch o 5,5 %, jednak vyšší hektarový výnos 5,32 tuny. S téměř 90 tis. tun sklizeného zrna se kraj podílel 4,9 % na republikové produkci ječmene.

Ze 172,4 tis. tun **žita** sklizeného v Česku v roce 2020 se v Moravskoslezském kraji sklídilo 5,2 tis. tun (3,0 %), největší část 18,2 % byla vypěstována na Vysočině. Průměrný republikový výnos dosáhl 5,48 tun na hektar, v Moravskoslezském kraji to bylo o něco méně – 5,32 t/ha.

Větší význam v Moravskoslezském kraji zaujímal **oves**, jehož sklizeň v roce 2020 dosáhla 8,9 tis. tun. Na republikové produkci se tak kraj podílel 4,8 %, přičemž nejvíce ovesa 40,7 tis. tun (podíl 22,2 %) bylo sklizeno v Jihočeském kraji. V Moravskoslezském kraji v roce 2020 dosáhl výnos ovesa 3,80 t/ha a byl tak ve srovnání s republikovým průměrem o 0,12 t/ha nižší.

**Tritikale** (česky žitovec, kříženec pšenice a žita využívaný hlavně ke krmení, výjimečně v potravinářství) patří v Moravskoslezském kraji k méně pěstovaným plodinám. Loni se z necelých 1,3 tis. hektarů sklídilo 6,4 tis. tun s výnosem 5,01 t/ha. Na republikové sklizni se kraj podílel 3,0 %. Nejvyšší výnos zaznamenal kraj Ústecký (5,16 t/ha), nejvíce tritikale se sklídilo v Jihočeském kraji 41,9 tis. tun, tj. 19,6 % celorepublikové produkce.

Přestože podnební podmínky v Moravskoslezském kraji nejsou ideální pro pěstování **kukuřice na zrno**, vzrostly sklizňové plochy o více než pětinu na 2,4 tis. hektarů. Loňská sklizeň se zvýšila o 38,4 % na 23,3 tis. tun (2,8 % sklizně v ČR). Jednoznačně největšími pěstiteli kukuřice na zrno zůstali zemědělci v Jihomoravském kraji, neboť jí sklídili 384,5 tis. tun, což tvořilo 46,6 % republikového celku. Výnos z hektaru v Moravskoslezském kraji činil 9,53 tuny a meziročně tak vzrostl o 0,16 tuny.

V Moravskoslezském kraji se v roce 2020 sklízely **luskoviny** celkem z plochy 1 257 hektarů, což bylo o cca 27 % více než v roce 2019. Při průměrném hektarovém výnosu 2,04 tuny, který byl nejnižší v celé České republice, se sklídilo přes 2,6 tis. tun luskovin (meziroční nárůst o 30 %). Nejvíce luskovin se sklídilo v krajích Středočeském a Jihomoravském (20,6 tis. tun, resp. 19,4 tis. tun).

Ani v produkci **brambor celkem** Moravskoslezský kraj nevynikal, Na celkové republikové sklizni přes 696 tis. tun se kraj podílí 3,2 %, což odpovídalo 22 tis. tun. Průměrný výnos 28,18 tuny z hektaru byl pod celorepublikovou hodnotou 29,16 t/ha. Bramborářským krajem zůstala Vysočina, kde se sklídila více než třetina (243,3 tis. tun) všech brambor vypěstovaných v Česku.

Moravskoslezští zemědělci sklídili 383,2 tis. tun **cukrovky technické**, což bylo o 1,9 % více než v roce 2019. Mezi kraji se jednalo o čtvrtou největší sklizeň s podílem 10,4 % na republikové produkci cukrovky, největším pěstitelem této plodiny pak byl Středočeský kraj s 995,5 tis. tunami (27,1 % z republikového celku). Meziročně vzrostla sklizňová plocha v kraji o 4,2 %, výnos 61,36 tuny z hektaru byl nižší o 1,38 tuny než v roce 2019,

I přes meziroční úbytek sklizňové plochy **řepky** o více než 3 % byla její sklizeň vyšší o více než 3,5 tis. tuny díky vyššímu výnosu. Ani v této plodině Moravskoslezský kraj nevyniká, sklídilo se jí

## KOMENTÁŘ

63,0 tis. tun, což odpovídalo pouze 5 % republikové úrody. V kraji Středočeském se vloni sklídilo téměř 285 tis. tun, další čtyři kraje sklídily přes 100 tis. tun.

V případě **kukuřice na zeleno a siláž** se v kraji zvětšila jak sklizňová plocha (o 3,0 %), tak i její hektarový výnos (o 8,1 %). Celková sklizeň tak vzrostla o 11,4 % na 374,6 tis. tun. I přes toto navýšení byl Moravskoslezský kraj v produkci této plodiny až na devátém místě mezi kraji v Česku. Přes milion tun se sklídilo v krajích Středočeském, Jihočeském a především v kraji Vysočina.

**Graf 1 Sklizeň a sklizňové plochy vybraných zemědělských plodin v Moravskoslezském kraji – 2. část**



Poněkud jiná situace je v případě **trvalých travních porostů**. V Moravskoslezském kraji se i přes zmenšení ploch o 1,9 % sklídilo přes 277 tis. tun píče v seně, což bylo o 30 tis. tun více ve srovnání s rokem 2019. Průměrný hektarový výnos v Moravskoslezském kraji dosáhl 3,30 tuny. Mezi kraji byla sklizeň čtvrtou nejvyšší a kraj se podílel na celorepublikové sklizni 8,6 %.

## KOMENTÁŘ

Víceméně symbolický byl podíl kraje na sklizni **vinné révy**, když se v kraji sklídily 4,4 tuny, přičemž celková sklizeň v ČR byla přes 90 tis. tun.

Obdobná situace byla i ve sklizni **jablek**, kterých se v kraji sklídilo 2,7 tis. tun, což byl 2,3% podíl na celorepublikové sklizni. Nejvíce jablek se sklídilo v krajích Středočeském, Královéhradeckém a Jihomoravském, méně než v Moravskoslezském kraji jich vyprodukovali jen na Vysočině, v Karlovarském kraji a Praze.

**Zdroj:**

[Definitivní údaje o sklizni zemědělských plodin - 2020](#)

**Kontakt:**

Jan Halva  
Krajská správa ČSÚ v Ostravě  
Tel.: 595 131 233  
E-mail: [jan.halva@czso.cz](mailto:jan.halva@czso.cz)