

## KOMENTÁŘ

13. 09. 2021

### Demografický vývoj ve Zlínském kraji v 1. pololetí 2021

**Ve Zlínském kraji k 30. 6. 2021 žilo podle předběžných výsledků celkem 579 332 obyvatel. Počet žen činil 295 167, tedy 50,9 %. Počet obyvatel se od počátku roku snížil o 787 osob. Pokles byl opět způsoben především rozdílem mezi narozenými a zemřelými.**

K 30. 6. 2021 bylo ve Zlínském kraji 579 332 obyvatel, z toho 50,9 % žen. Od počátku roku došlo k poklesu o 787 obyvatel. Nejméně osob ubylo v okrese Uherské Hradiště (pokles o 70) a nejvíce ve Zlínském okrese (470).

**Tab. 1 Počet obyvatel ve Zlínském kraji a jeho okresech v 1. pololetí roku 2021**

(předběžné údaje)

	Stav na počátku období 1. ledna 2021			Střední stav obyvatelstva			Stav ke konci období 30. června 2021		
	celkem	muži	ženy	celkem	muži	ženy	celkem	muži	ženy
<b>Kraj celkem</b>	<b>580 119</b>	<b>284 585</b>	<b>295 534</b>	<b>579 543</b>	<b>284 221</b>	<b>295 322</b>	<b>579 332</b>	<b>284 165</b>	<b>295 167</b>
v tom okresy									
Kroměříž	104 826	51 278	53 548	104 752	51 199	53 553	104 710	51 170	53 540
Uherské Hradiště	141 630	69 610	72 020	141 551	69 551	72 000	141 560	69 555	72 005
Vsetín	141 896	69 803	72 093	141 803	69 738	72 065	141 765	69 714	72 051
Zlín	191 767	93 894	97 873	191 437	93 733	97 704	191 297	93 726	97 571

V kraji se **živě narodilo 3 010 dětí**, z toho 1 511 chlapců. Oproti stejnému období za rok 2020 šlo o 192 dětí více. Nejvyšší porodnost byla zaznamenána v okrese Kroměříž, 11,0 živě narozených na 1 000 obyvatel. Mimo manželství se narodilo 1 301 dětí, což bylo o 108 dětí více, než ve stejném období v předchozím roce.

**Počet zemřelých v kraji dosáhl 4 074 osob**, z toho 53,3 % mužů. Oproti loňskému roku za sledované období došlo k nárůstu o 749 osob. Jednalo se o 14,2 osob na 1 000 obyvatel. Nejvíce lidí v České republice zemřelo ve věkové skupině 70-79 let (24 159). Ve Zlínském kraji bylo nejvíce zemřelých ve věkové skupině 80-89 let (1 334 osob). Následovala kategorie 70-79 let (1 158 osob). Přirozenou měnou ubylo v kraji 1 064 osob.

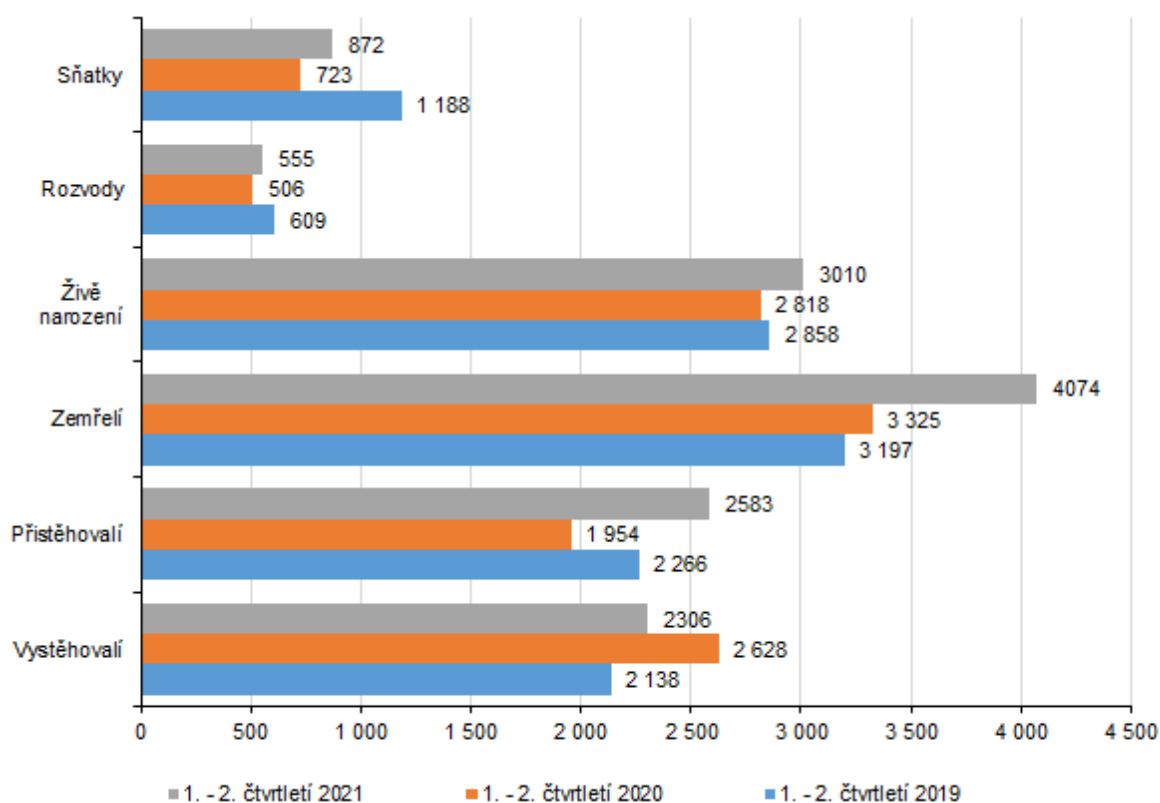
Od počátku roku bylo **uzavřeno 872 manželství**, tedy 3,0 na 1 000 obyvatel. Nejnižší hodnota (2,4) byla zjištěna v Královéhradeckém kraji. Naopak nejvyšší (3,1) byla zaznamenána v Moravskoslezském kraji. Ve Zlínském kraji se o první sňatek jednalo v 699 případech ze strany ženicha, u nevěst to bylo v 681 případech. O druhý a další sňatek šlo o 173 u mužů a 184 ze strany nevěsty. Protogamní sňatky, kdy poprvé vstupují do manželství oba snoubenci, tvořilo 622 případů, tj. 71,3 % z celkového počtu sňatků.

V kraji se za 1. pololetí roku 2021 **rozvedlo 555 manželství**, z toho 355 rozvodů bylo v manželstvích s nezletilými dětmi. O první rozvod se u mužů jednalo v 469 případech, u žen

## KOMENTÁŘ

v 480. Nejvyšší rozvodovost byla zaznamenána v okrese Kroměříž (2,5 na 1 tis. obyvatel). V kraji na 1 tis. obyvatel připadlo 1,9 rozvodů; stejnou rozvodovost vykázal Olomoucký a Ústecký kraj. Nižší rozvodovost byla v Kraji Vysočina (1,8) a nejnižší v Hlavním městě Praha (1,7).

**Graf 1 Pohyb obyvatelstva ve Zlínském kraji v 1. pololetí v letech 2019 až 2021**  
(předběžné údaje)



Za 1. pololetí roku 2021 se do kraje roku **přistěhovalo 2 583 lidí**, z toho z ciziny počet činil 1 087 osob (z nichž bylo 715 mužů). Počet **vystěhovalých dosáhl 2 306**, z toho do ciziny se vystěhovalo 441 obyvatel kraje. Meziročně vzrostl počet přistěhovalých o 629 osob, přírůstek stěhováním činil 277 osob. Na 1 000 obyvatel činil počet přistěhovalých 9,0, počet vystěhovalých 8,0 osob.

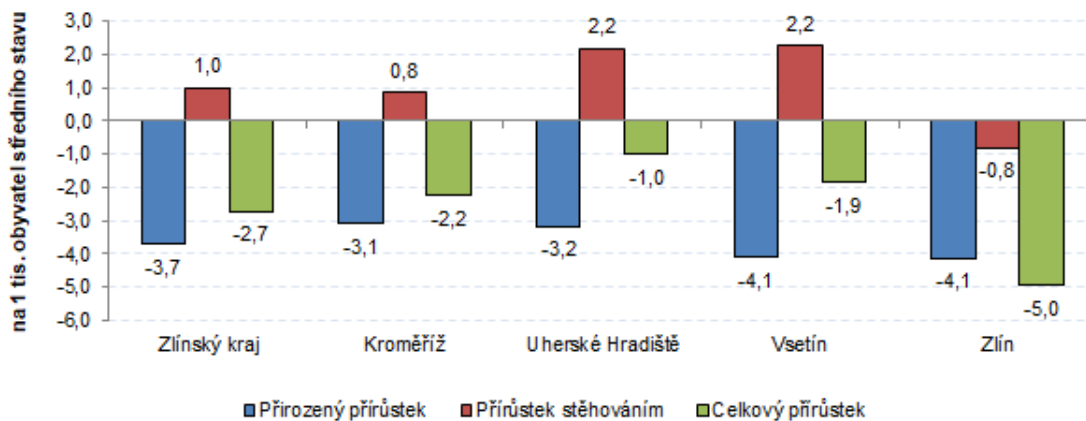
Přírůstek stěhováním dosahoval za dané období ve Zlínském kraji 277 osob. Pouze Zlínský okres zaznamenal mínusovou hodnotu (-77), ostatní okresy byly v plusových číslech. Ve stejném období roku 2020 tato hodnota byla ve Zlínském kraji v záporných číslech (-674).

Přirozenou měnou a migrací ubylo v kraji celkem v prvním pololetí 787 obyvatel. Ve srovnání se stejným obdobím roku 2020 je to o 394 osob méně. Mezi kraji se celkový přírůstek pohyboval od -9,7 osob (Karlovarský kraj) po 9,8 osob na 1 tis. obyvatel (Středočeský kraj). Ve Zlínském kraji činil -2,7 na 1 tis. obyvatel. Největší úbytek byl zaznamenán ve Zlínském okrese (-5,0 na 1 000 obyvatel).

## KOMENTÁŘ

**Graf 2 Pohyb obyvatelstva ve Zlínském kraji v prvním pololetí 2021 (relativní údaje)**

(předběžné údaje)



Kontakt:

Mgr. Renata Polepilová

Krajská správa ČSÚ ve Zlíně

e -mail: [infoservis-zl@czso.cz](mailto:infoservis-zl@czso.cz)

tel.: 577 004 935