

## KOMENTÁŘ

12. 6. 2019

### Demografický vývoj ve Zlínském kraji v 1. čtvrtletí 2019

**K 31. březnu 2019 žilo ve Zlínském kraji 582 604 obyvatel, z toho 50,9 % žen. Proti stavu na začátku roku se počet obyvatel snížil o 317 osob. Pokles byl způsoben převahou zemřelých nad narozenými, kterou nevyrovnal ani kladný migrační vývoj. Proti stejnému období minulého roku klesl počet živě narozených i zemřelých, vzrostly počty přistěhovalých a vystěhovalých. Na 42,8 % klesl podíl dětí narozených mimo manželství.**

**Na konci března 2019 měl Zlínský kraj 582 604 obyvatel, z toho 296 827 žen.** Přirozenou měnou ubylo 345 osob, což je ve srovnání se stejným obdobím minulého roku o 110 osob více. Od počátku roku se živě narodilo 1 332 dětí, tedy o 148 méně než v 1. čtvrtletí 2018. Počet zemřelých meziročně klesl o 2,2 %, (v absolutním vyjádření o 38 osob) na 1 677 osob.

Převaha zemřelých nad narozenými se mimo Hl. m. Prahu projevila ve všech krajích. Nejvyšší úbytek obyvatel přirozenou měnou v přepočtu na obyvatele byl v Karlovarském kraji (3,3 osob na tis. obyvatel), ve Zlínském kraji byl 4. nejvyšší (2,4 osob na tis. obyvatel).

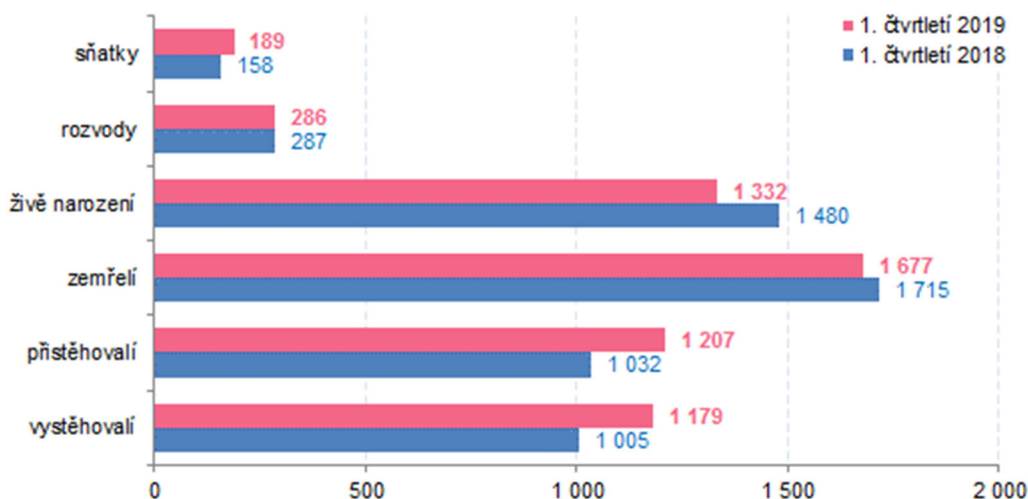
**Tab. 1 Počet obyvatel ve Zlínském kraji a okresech kraje**

	Stav k 1. lednu 2019			Střední stav			Stav k 31. březnu 2019		
	celkem	muži	ženy	celkem	muži	ženy	celkem	muži	ženy
<b>Zlínský kraj</b>	<b>582 921</b>	<b>285 883</b>	<b>297 038</b>	<b>582 722</b>	<b>285 821</b>	<b>296 901</b>	<b>582 604</b>	<b>285 777</b>	<b>296 827</b>
v tom okresy:									
Kroměříž	105 572	51 656	53 916	105 513	51 637	53 876	105 464	51 622	53 842
Uherské Hradiště	142 306	69 879	72 427	142 270	69 874	72 396	142 276	69 883	72 393
Vsetín	143 332	70 600	72 732	143 299	70 582	72 717	143 277	70 557	72 720
Zlín	191 711	93 748	97 963	191 640	93 728	97 912	191 587	93 715	97 872

V 1. čtvrtletí 2019 se podle předběžných údajů **živě narodilo 1 332 dětí**, z toho 688 chlapců. Jako první dítě v pořadí se narodilo 639 dětí, tedy 48,0 %. Jako druhé 502, tj. 37,7 % a jako třetí a další v pořadí 191, tedy 14,3 % dětí. Ve srovnání se stejným obdobím minulého roku klesl počet narozených dětí mimo manželství o 10,7 % na 570 dětí. Z celkového počtu živě narozených je to 42,8 %. Mezi kraji se podíl dětí narozených mimo manželství pohybuje od 41,1 % (Jihomoravský kraj) po 64,2 % (Ústecký kraj), v 5 krajích podíl převyšuje 50% hranici. Ve Zlínském kraji je podíl třetí nejnižší.

## KOMENTÁŘ

**Graf 1 Pohyb obyvatelstva ve Zlínském kraji v 1. čtvrtletí 2019**



Během prvních tří měsíců roku 2019 **zemřelo v kraji 1 677** osob, tedy o 38 méně než ve stejném období minulého roku. V přepočtu je to 11,7 osob na 1 tis. obyvatel; mezi kraji se hodnota pohybuje od 9,8 (Hl. m. Praha) po 12,4 osob na 1 tis. obyvatel (Karlovarský a Moravskoslezský kraj). Z celkového počtu zemřelých v kraji bylo 873 mužů a 804 žen. Jedna třetina zemřelých (32,9 %) byla ve věku 80 až 89 let, 90 a více let mělo 11,3 % zemřelých.

Meziročně mírně vzrostl počet sňatků. Od počátku roku bylo **uzavřeno 189 manželství**, tedy o 31 více než ve stejném období minulého roku. V přepočtu je to 1,3 sňatků na tis. obyvatel. Nižší hodnota (1,2) byla zjištěna v krajích Libereckém a Královéhradeckém. Naopak nejvyšší v Karlovarském kraji (1,7 sňatků na tis. obyvatel).

O první sňatek se jednalo v 71,4 % případů ze strany ženicha, u nevěst to bylo v 61,9 %. O druhý a další sňatek šlo v 28,6 % ze strany ženicha a v 32,3 % ze strany nevěsty. Protogamní sňatky, kdy poprvé vstupují do manželství oba snoubenci, tvořily 58,2 % z celkového počtu sňatků.

Počet rozvodů zůstal na úrovni stejného období minulého roku, **rozvedlo se 286 manželství**. Na 1 tis. obyvatel tak připadá 2,0 rozvodů, tedy druhý nejnižší počet mezi kraji (nejnižší byl v Hl. m. Praze, a to 1,6). O první rozvod se u mužů jednalo v 84,3 %, u žen v 85,3 % případů. O bezdětná manželství šlo zhruba v jedné třetině případů (34,6 %).

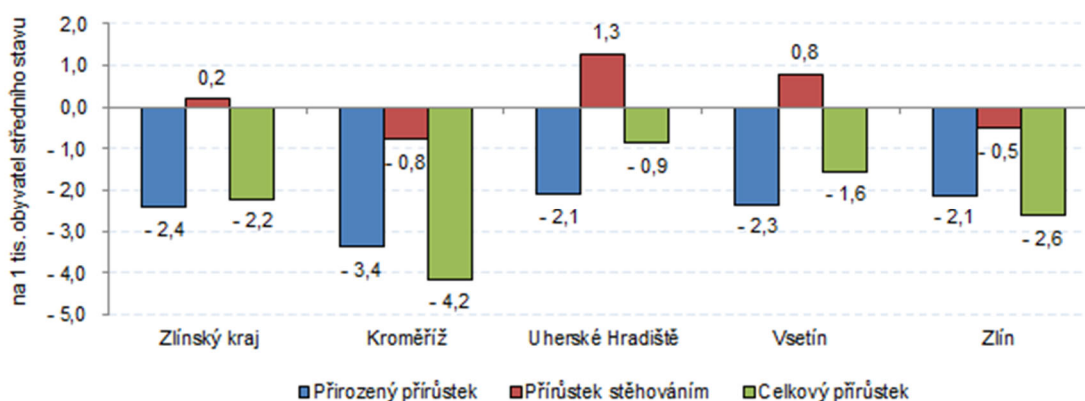
Zhruba stejně se meziročně zvýšil počet přistěhovalých i vystěhovalých, a to o 17,0 a 17,3 %. Celkový počet **přistěhovalých** od počátku roku představoval **1 207** osob, z toho z ciziny se přistěhovalo 471 osob. Počet **vystěhovalých dosáhl 1 179**, z toho do ciziny se vystěhovalo 228 obyvatel kraje. Migrací tak v kraji přibylo 28 obyvatel, v přepočtu 0,2 osob na tis. obyvatel. Kraj se tak zařadil mezi 12 krajů, ve kterých v důsledku stěhování přibylo obyvatel.

**KOMENTÁŘ**
**Tab. 2 Pohyb obyvatel ve Zlínském kraji a okresech kraje v 1. čtvrtletí 2019**

	Sňatky	Rozvody	Živě narození	Potraty	Zemřelí	Přirozený přírůstek	Přistěhovali	Vystěhovali	Přírůstek stěhováním	Celkový přírůstek
Zlínský kraj	189	286	1 332	.	1 677	-345	1 207	1 179	28	-317
v tom okresy:										
Kroměříž	36	61	231	.	319	-88	351	371	-20	-108
Uherské Hradiště	55	70	350	.	424	-74	395	351	44	-30
Vsetín	32	67	340	.	423	-83	332	304	28	-55
Zlín	66	88	411	.	511	-100	567	591	-24	-124
Relativní údaje (na 1000 obyvatel středního stavu)										
Zlínský kraj	1,3	2,0	9,3	.	11,7	-2,4	8,4	8,2	0,2	-2,2
v tom okresy:										
Kroměříž	1,4	2,3	8,9	.	12,3	-3,4	13,5	14,3	-0,8	-4,2
Uherské Hradiště	1,6	2,0	10,0	.	12,1	-2,1	11,3	10,0	1,3	-0,9
Vsetín	0,9	1,9	9,6	.	12,0	-2,3	9,4	8,6	0,8	-1,6
Zlín	1,4	1,9	8,7	.	10,8	-2,1	12,0	12,5	-0,5	-2,6

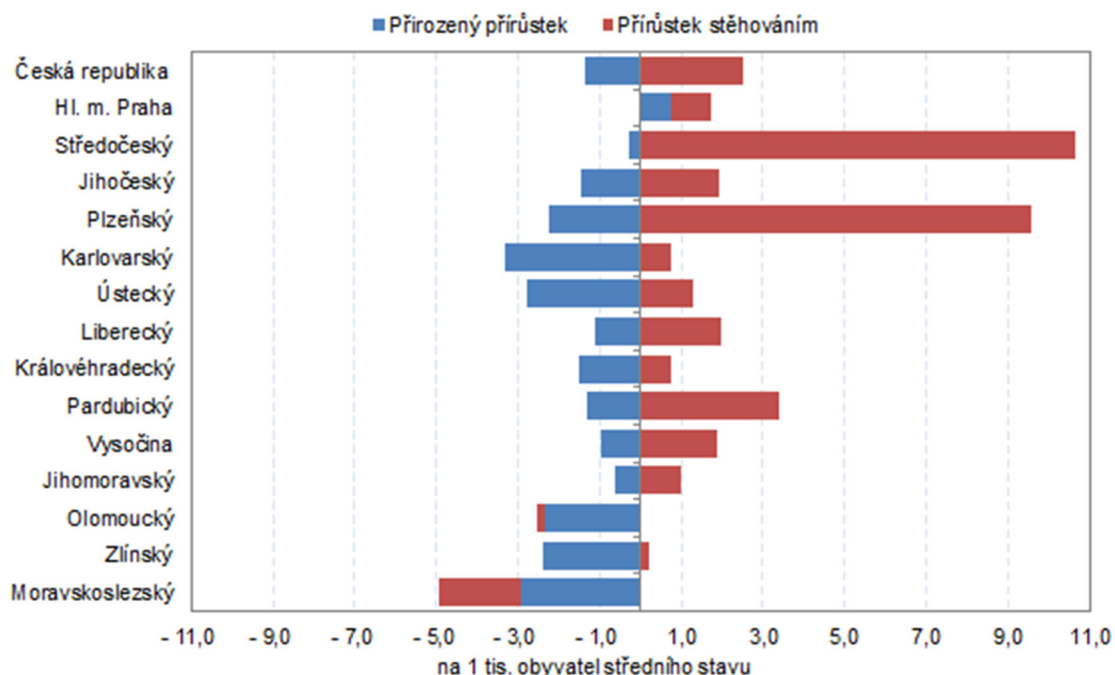
I přes příznivé saldo migrace došlo v 1. čtvrtletí k **úbytku obyvatel o 317 osob**, z toho bylo 106 mužů a 211 žen. V přepočtu je to 2,2 osob na tis. obyvatel. Mezi kraji se celkový přírůstek pohyboval od -4,9 osob (Moravskoslezský kraj) po 10,4 osob na 1 tis. obyvatel (Středočeský kraj).

Také ve všech okresech Zlínského kraje byl v 1. čtvrtletí roku 2019 zjištěn úbytek obyvatel přirozenou měnou. Migrací přibylo obyvatel pouze v okresech Uherské Hradiště a Vsetín. I přesto byl ve všech okresech kraje vykázán úbytek obyvatel.

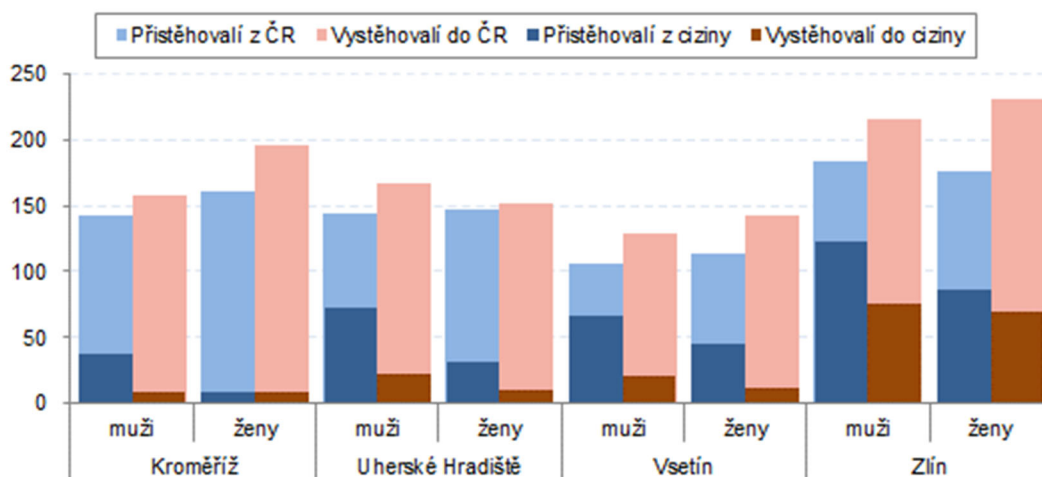
**Graf 2 Přírůstek/úbytek obyvatelstva ve Zlínském kraji a jeho okresech v 1. čtvrtletí 2019**


## KOMENTÁŘ

**Graf 3 Příklad obyvatel podle krajů v 1. čtvrtletí 2019**



**Graf 4 Přistěhovalí a vystěhovalí v okresech Zlínského kraje v 1. čtvrtletí 2019**



Více informací na:

Stav a pohyb obyvatel

## KOMENTÁŘ

Kontakt:

Krajská správa ČSÚ ve Zlíně  
e -mail: [infoservis-zl@czso.cz](mailto:infoservis-zl@czso.cz)  
tel.: 577 004 935