

## KOMENTÁŘ

2. 12. 2019

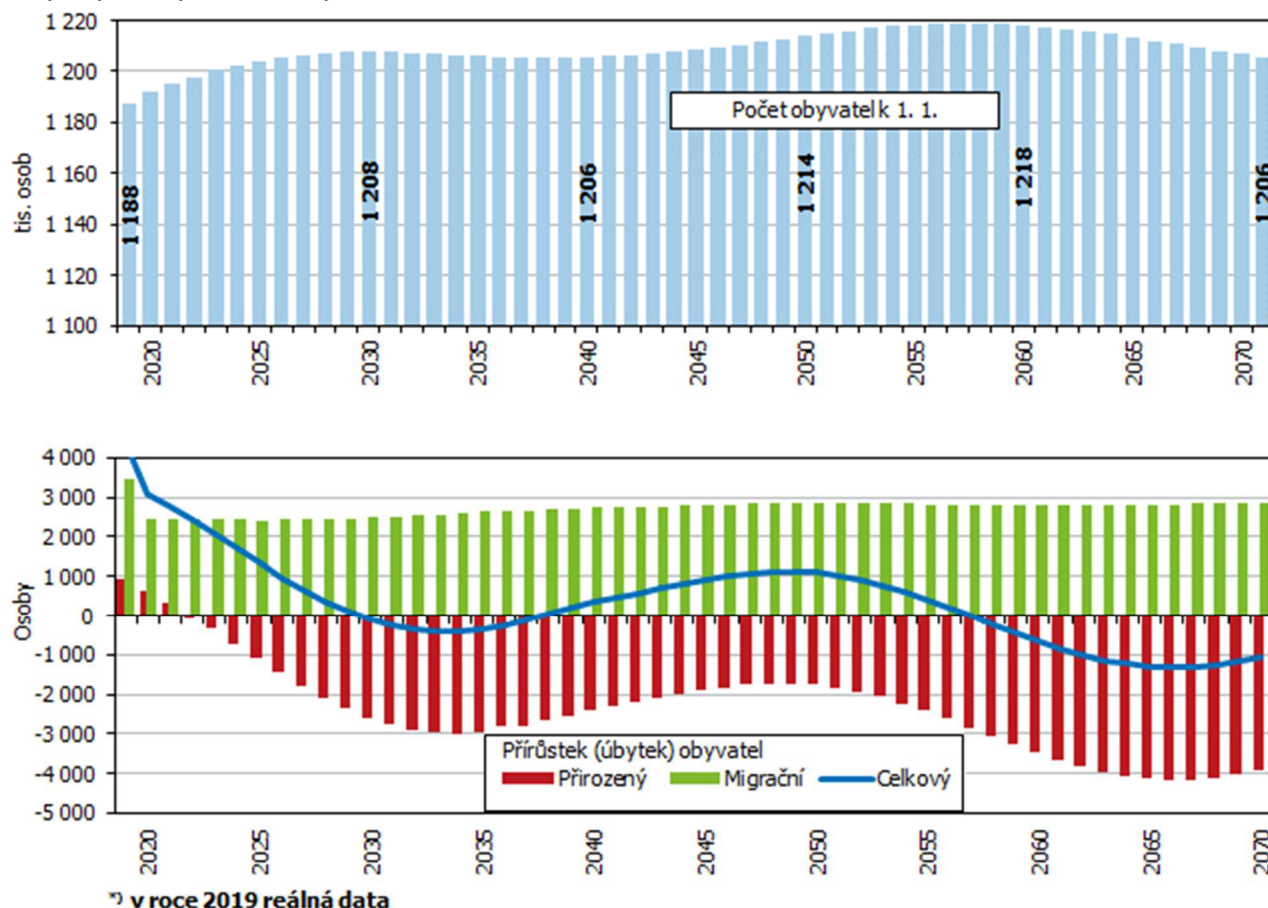
### Projekce obyvatelstva Jihomoravského kraje do roku 2070

Podle nově zpracované projekce obyvatelstva bude mít Jihomoravský kraj na konci roku 2070 zřejmě 1,2 milionu obyvatel. Proti současnosti se počet obyvatel zvýší asi o 2 %. Průměrný věk obyvatel podle předpokladu přesáhne hranici 46 let, naděje dožití při narození se zvýší na 89 let u žen a 85 let u mužů.

Český statistický úřad přichází po šesti letech s novou projekcí obyvatelstva v krajích, a to do roku 2070. Navazuje na Projekci obyvatelstva České republiky do roku 2100 (na její střední variantu) vydanou v listopadu 2018. Výsledky projekce je nutné chápat vždy podmíněně a interpretovat je ve vztahu k vstupním parametrům. Projekce obyvatel ukazuje na hypotetický vývoj počtu a věkového složení obyvatel kraje, který by byl výsledkem naplnění scénáře vývoje jednotlivých složek populačního vývoje. **Hlavním předpokladem projekce byl další mírný nárůst průměrného věku matek při narození dítěte spojený se slabým růstem či stagnací plodnosti, pokles intenzity úmrtnosti a zachování kladného migračního salda.**

#### Graf 1 Počet obyvatel a přírůstek/úbytek obyvatel Jihomoravského kraje\*)

Zdroj: Projekce obyvatelstva v krajích ČR - do roku 2070



Podle zpracované projekce počet obyvatel Jihomoravského kraje k 1. 1. 2071 zřejmě dosáhne 1 206 tisíc, což je proti současnosti o 18 tisíc více. Početní nárůst bude ale pouze zásluha stěhování. Předpokladem je, že zahraničním stěhováním do kraje přibude 139 tisíc obyvatel, z jiných krajů přibude přibližně 2 tisíce osob,

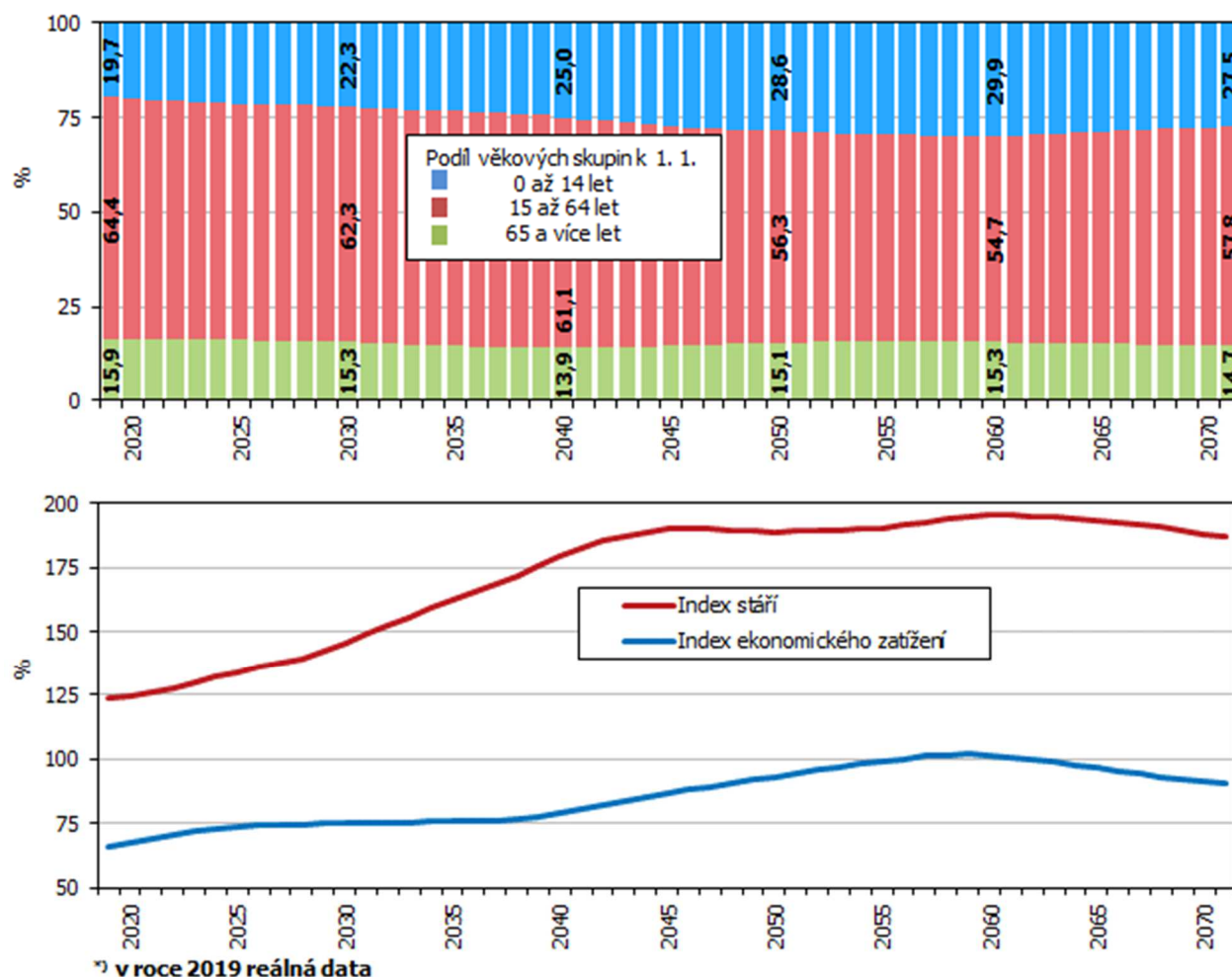
## KOMENTÁŘ

ovšem přirozenou měnou kraj přijde zhruba o 123 tisíc obyvatel. Očekává se ale, že pokud se naplní očekávané parametry demografického vývoje, **stane se Jihomoravský kraj třetím nejlidnatějším krajem ČR** po Praze a Středočeském kraji již na začátku roku 2022 a předstihne tak dosud třetí Moravskoslezský kraj.

Dál **bude pokračovat proces stárnutí populace, vzroste průměrný věk obyvatel, zvýší se i zastoupení seniorů v populaci.** V Jihomoravském kraji bude na počátku roku 2071 podle projekce průměrný věk obyvatel 46,5 let (u mužů 45,3 let a u žen 47,7 let), vzroste tak zřejmě o 4 roky (o 4,4 roku u mužů a o 3,8 roku u žen). Podíl osob ve věku 65 let a více by měl vzrůst ze současných 19,7 % na 27,5 %, podíl obyvatel v dětském věku poklesne zřejmě jen nepatrně (15,9 % na počátku roku 2019, očekávaný podíl na konci roku 2070 je 14,7 %).

### Graf 2 Podíl základních věkových skupin a index stáří a index ekonomického zatížení obyvatel Jihomoravského kraje<sup>1)</sup>

Zdroj: Projekce obyvatelstva v krajích ČR - do roku 2070



Ze zastoupení vybraných věkových skupin obyvatel lze konstruovat index stáří či index ekonomického zatížení. Hodnota **indexu stáří** podle projekce udává, že na začátku roku 2071 by na 100 dětí ve věku 0 až 14 let mělo v kraji připadat 186,7 osob starších 65 let, v současnosti je hodnota indexu 123,6.

## KOMENTÁŘ

Z pohledu **indexu ekonomického zatížení** by na 100 osob ve věku 20 až 64 let mělo připadat 90,4 osob ve věku 0 až 19 let a 65 a více let. V současnosti je index na hodnotě 66,2.

Další informace:

Projekce obyvatelstva v krajích ČR - do roku 2070

<https://www.czso.cz/csu/czso/projekce-obyvatelstva-v-krajich-cr-do-roku-2070>

### **Kontakt:**

Ing. Karel Adam

Krajská správa ČSÚ v Brně

E-mail: [karel.adam@czso.cz](mailto:karel.adam@czso.cz)

Tel.: 542 528 172