

Odhady sklizně v Jihomoravském kraji k 15. září 2018

Podle zpřesněných odhadů, které Český statistický úřad zpracoval k 15. září 2018, se očekává sklizeň základních obilovin (tj. bez kukuřice na zrno) v Jihomoravském kraji ve výši 746,7 tisíce tun s propadem proti předchozímu roku o 18,6 tisíce tun. Méně se urodí i brambor a cukrovky technické, naopak řepky se letos sklídí v porovnání s loňskem téměř o třetinu více.

V Jihomoravském kraji by podle odhadu k 15. září 2018 mělo být při očekávaném hektarovém výnosu 4,82 tun sklizeno celkem 746,7 tisíce tun **základních obilovin**. Meziroční propad v případě správnosti tohoto odhadu by představoval 18,6 tisíc tun.

Jihomoravský kraj je v mezikrajském porovnání po Středočeském kraji druhým největším pěstitelem **pšenice ozimé**. Letos se očekává, že se této obiloviny sklídí na jižní Moravě 549,1 tisíce tun, což je proti roku 2017 o 3,8 tisíce tun více. Nárůst je v plném rozsahu dán zvětšením osevních ploch, a to o 1,4 tisíce hektarů, což představuje meziroční nárůst o 1,2 %. Z hektaru by se mělo sklídit 4,98 tun zrna, loni to bylo 5,00 tun. Sklizeň **pšenice jarní** by měla dosáhnout 10,7 tisíce tun, čímž by byla naplněna skutečnost loňského roku pouze ze 74,3 %.

Tab.1 Odhad výnosu a sklizně zemědělských plodin v Jihomoravském kraji k 15. září 2018

Plodina	Osevní plocha (ha)		Výnos (t/ha)		Sklizeň (t)		Rozdíl odhadovaných hodnot proti skutečnosti 2017		Index 2018/2017	
	2017	2018	skutečnost 2017	odhad září 2018	skutečnost 2017	odhad září 2018	výnos (t/ha)	sklizeň (t)	výnos	sklizeň
Obiloviny základní	156 190	154 911	4,90	4,82	765 237	746 683	-0,08	-18 554	98,4	97,6
Pšenice ozimá	109 005	110 365	5,00	4,98	545 360	549 129	-0,03	3 769	99,5	100,7
Pšenice jarní	4 203	2 789	3,41	3,83	14 352	10 670	0,41	-3 682	112,0	74,3
Ječmen ozimý	7 123	7 527	5,49	4,84	39 122	36 409	-0,65	-2 713	88,1	93,1
Ječmen jarní	30 344	27 893	4,77	4,52	144 851	125 967	-0,26	-18 885	94,6	87,0
Žito	2 169	2 625	4,04	4,27	8 775	11 217	0,23	2 442	105,7	127,8
Oves	1 440	1 745	3,07	3,19	4 421	5 564	0,12	1 142	103,8	125,8
Tritikale	1 905	1 968	4,39	3,93	8 355	7 727	-0,46	-629	89,5	92,5
Kukuřice na zrno	40 046	37 899	4,83	5,57	193 240	210 935	0,74	17 695	115,3	109,2
Brambory celkem	1 304	1 407	25,19	22,82	32 847	32 098	-2,37	-749	90,6	97,7
Cukrovka technická	5 250	5 073	55,38	47,55	290 752	241 215	-7,83	-49 537	85,9	83,0
Řepka	39 304	42 814	2,69	3,26	105 803	139 706	0,57	33 902	121,2	132,0
Mák	2 812	1 546	0,52	0,41	1 461	631	-0,11	-830	78,5	43,2
Mrkev	141	109	38,36	28,62	5 394	3 115	-9,74	-2 279	74,6	57,8
Květák a brokolice	67	56	13,29	16,11	894	908	2,82	14	121,2	101,5
Cibule	278	342	31,04	30,25	8 631	10 329	-0,79	1 698	97,4	119,7
Kukuřice na zeleno a siláž	21 131	20 988	35,02	29,32	739 917	615 360	-5,70	-124 557	83,7	83,2
Vinice plodící	14 744	14 999	5,05	5,67	74 483	85 044	0,62	10 561	112,2	114,2

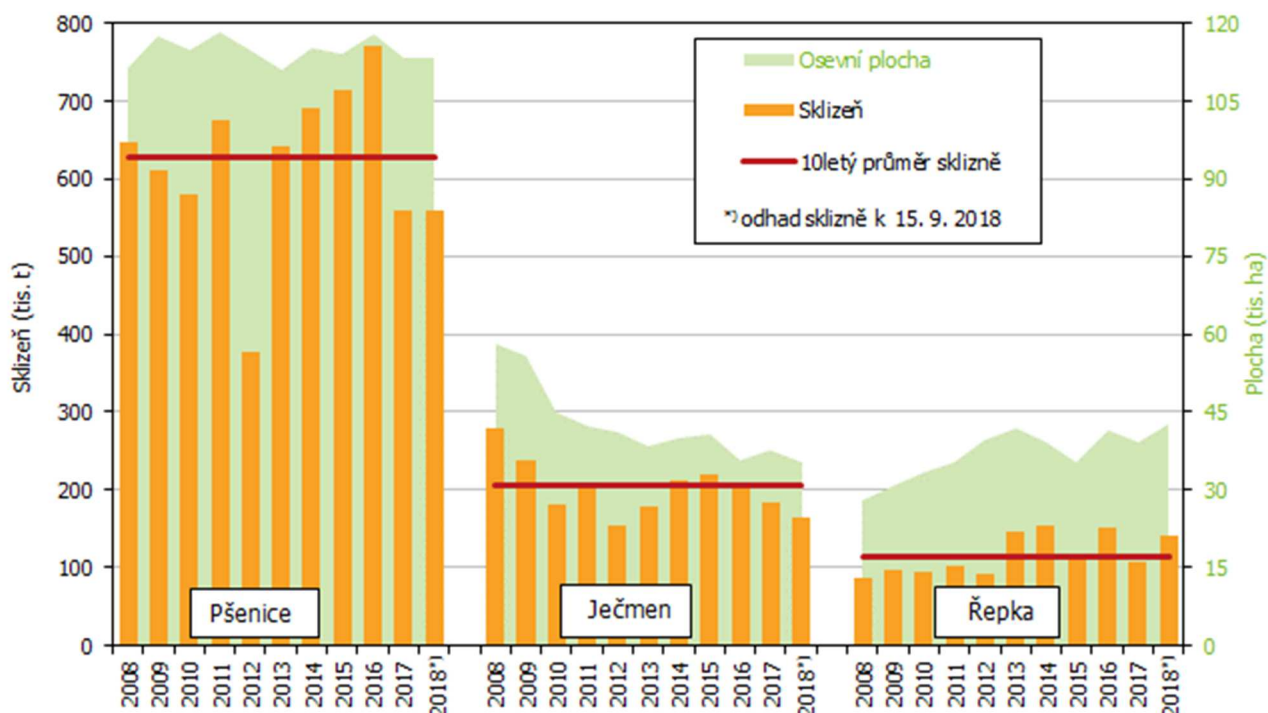
Ječmene jarního by se mělo v Jihomoravském kraji urodit v porovnání s loňskem méně o 13,0 %, a to nejen kvůli propadu hektarových výnosů, ale i z důvodu redukce osevní plochy, která se meziročně zmenšila o 2,5 tisíce hektarů na letošních 27,9 tisíce hektarů. **Ječmene ozimého** by jihomoravští zemědělci měli sklídit 36,4 tisíce tun s meziročním propadem o 6,9 %.

Žita bude letos více – při průměrném výnosu 4,27 tuny z hektaru by se mělo sklídit 11,2 tisíce tun zrna a loňská skutečnost by tak byla překročena o 27,8 %. Očekává se, že se letos z 1,7 tisíce hektarů sklídí 5,6 tisíce tun **ovsa**, a to je o čtvrtinu více než v roce 2017. Naopak **tritikale** by mělo být méně – sklídit by se mělo 7,7 tisíce tun, loni to bylo 8,4 tisíce tun.

Jihomoravský kraj je mezi kraji největším pěstitelem **kukuřice na zrno**. Osevní plochy, které zabírají 37,9 tisíce hektarů, tvoří 46,1 % republikového celku s touto plodinou. Při letošním průměrném hektarovém výnosu, který by měl dosáhnout 5,57 tun, by se mělo sklídit 210,9 tisíce tun zrna.

Jihomoravští zemědělci v letošním roce vysadili **brambory** na ploše 1,4 hektarů, což je o 103 hektary více v porovnání s rokem 2017. Předpokládá se však, že kvůli nižšímu letošnímu hektarovému výnosu nedosáhne objem sklizně loňské srovnatelné skutečnosti.

Graf 1 Osevní plocha a sklizeň vybraných zemědělských plodin v letech 2008 až 2017 a odhad sklizně k 15. září 2018 v Jihomoravském kraji



Cukrovky technické, kterou byla v Jihomoravském kraji oseta plocha téměř 5,1 tisíce hektarů, by se mělo při výnosu 47,55 tuny z hektaru sklídit 241,2 tisíce tun. Při porovnání letošního odhadu s loňskou sklizní by hektarový výnos měl být o 7,83 tun nižší a sklizeň by tak dosáhla pouze 83,0 % skutečnosti roku 2017.

V letošním roce jihomoravští zemědělci oseli **řepkou** 42,8 tisíce hektarů, což je o 3,5 tisíce hektarů více než v předchozím roce. Průměrný hektarový výnos by měl činit 3,26 tun, loni to bylo 2,69 tun. Při správnosti tohoto odhadu by se mělo sklídit 139,7 tisíce tun řepky. Pokud se předpoklad naplní, sklizeň této komodity by byla v mezikrajském porovnání čtvrtá největší. Prvenství v produkci řepky drží Středočeský kraj, kde by se letos mělo sklídit 295,3 tisíce tun řepky.

Máku na jižní Moravě se letos nedařilo. Průměrný hektarový výnos byl v mezikrajském porovnání nejnižší a dosáhl 0,41 tuny, loni hodnota tohoto ukazatele byla o 0,11 tuny vyšší. Předpokládá se, že letošní sklizeň 631 tun dosáhne pouze 43,2 % skutečnosti loňského roku. Tento propad je z velké části zaviněn redukcí osevní plochy, která byla zmenšena z loňských 2,8 tisíce hektarů na letošních 1,5 tisíce hektarů.

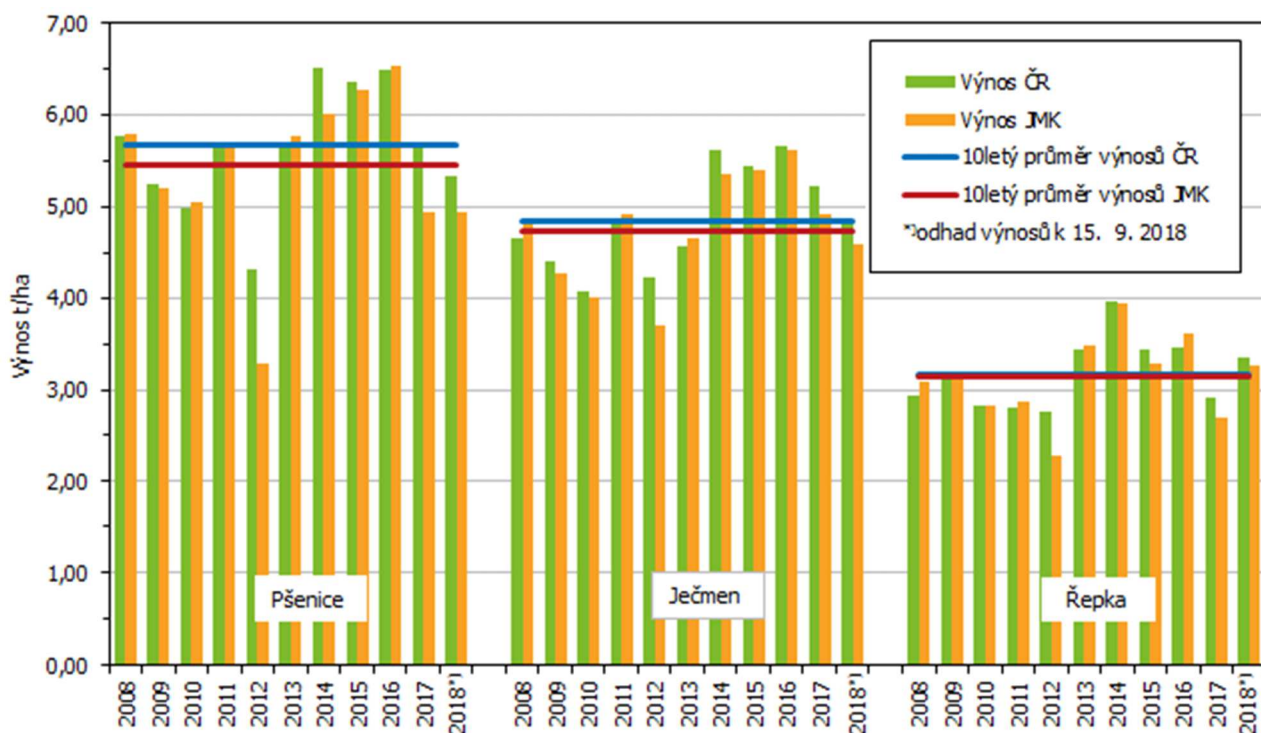
Odhaduje se, že se na jižní Moravě letos z hektaru sklídí 28,62 tun **mrkve**, což je o 9,74 tuny méně v porovnání s rokem 2017. I přes tento pokles se jedná o třetí nejvyšší hodnotu v mezikrajském porovnání, prvenství drží kraj Královéhradecký, kde se z hektaru sklídilo 43,05 tuny mrkve. Očekává se, že se letos v České republice sklídí 24,5 tisíce tun mrkve, z toho více jak 80 % bude vypěstováno v Královéhradeckém a Středočeském kraji, z jihomoravských polí bude svezeno 3,1 tisíce tun mrkve.

Letos se z jihomoravských polí sklídí více **květáku a brokolice**, a to i přes zmenšení osevní plochy. Průměrný hektarový výnos by měl být o pětinu vyšší v porovnání s loňskem a měl by dosáhnout 16,11 tuny. V Jihomoravském kraji by se letos mělo vypěstovat 908 tun této plodiny, což je mezi kraji po kraji Středočeském druhé největší množství.

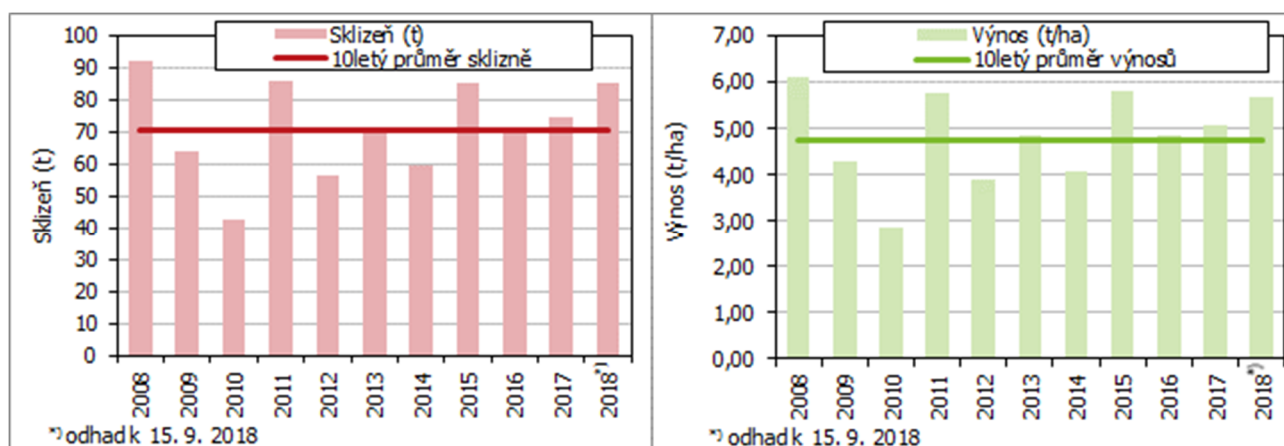
Předpokládá se, že se letošní průměrný hektarový výnos **cibule** bude pohybovat od 13,84 tun ve Zlínském kraji do 30,25 tun v Jihomoravském kraji. V České republice by se letos mělo sklídit 37,7 tisíce tun této plodiny, z toho 27,4 % vytvoří Jihomoravský kraj, který je mezi kraji druhým největším pěstitelem. Nejvíce cibule by se letos mělo vyprodukovat ve Středočeském kraji, a to 18,1 tisíce tun.

Z letošních **vinic plodících**, jejichž plocha na jižní Moravě představuje 15,0 tisíce hektarů, by se mělo sklídit 85,0 tisíce tun hroznového vína. Tento objem je proti předchozímu roku vyšší o 10,6 tisíce tun.

Graf 2 Průměrný hektarový výnos vybraných zemědělských plodin v letech 2008 až 2017 v Jihomoravském kraji a v České republice vč. odhadů k 15. září 2018



Graf 3 Sklizeň a průměrný hektarový výnos vinic plodících v Jihomoravském kraji v letech 2008 až 2017 vč. odhadů k 15. září 2018



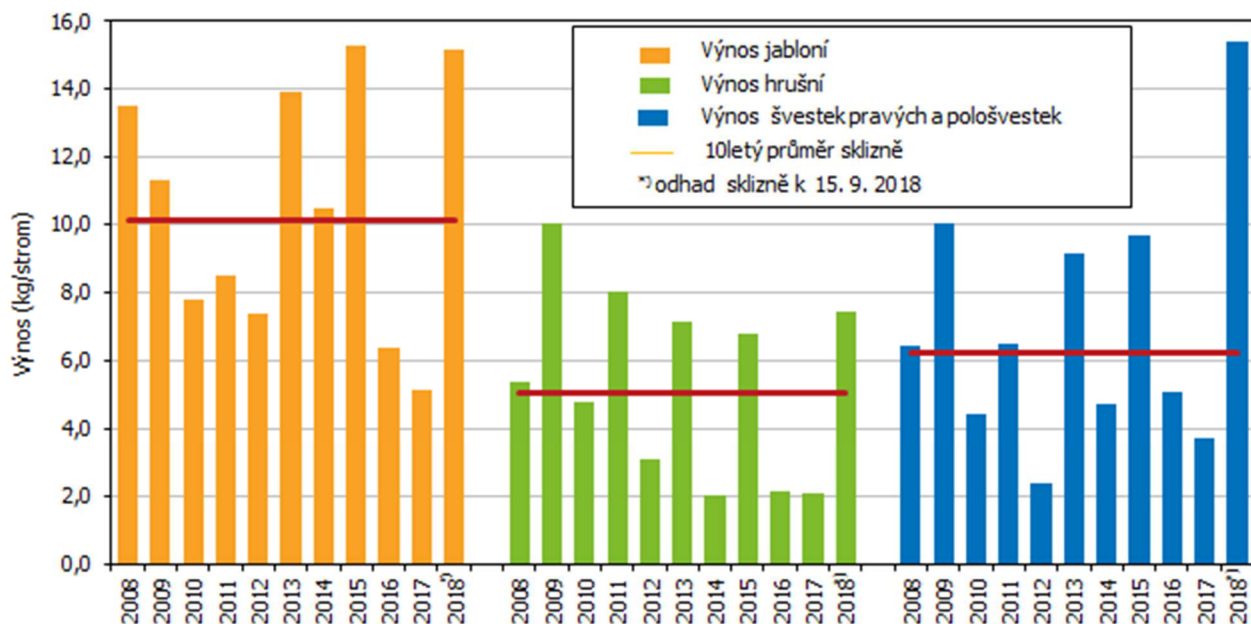
Z 1 413,3 tisíce jihomoravských **jabloní** se letos sklídí 21 376 tun ovoce, což je mezi kraji třetí největší objem. Z jednoho stromu se tak průměrně očeše 15,13 kg ovoce, loni to bylo pouze 5,11 kg. Na jedné **hrušni** letos dozraje asi 7,42 kg ovoce, proti loňskému roku je to téměř 3,6 krát více, avšak i přes tuto skutečnost se v mezikrajském porovnání jedná o druhou nejnižší hodnotu. V Jihomoravském kraji by se letos mělo sklídit 721 tun hrušek, loni to bylo pouze 200 tun.

V letošním roce se v České republice sklídí 12 176 tun **švestek pravých a pološvestek**, loni to bylo třikrát méně. Největším pěstitelem tohoto ovoce je Zlínský kraj, kde by se letos mělo na 175,9 tisících stromech urodit 2 909 tun plodů. Odhaduje se, že se v Jihomoravském kraji letos sklídí 2 047 tun švestek pravých a pološvestek, v roce 2017 to bylo pouze 454 tun.

Tab.2 Odhad výnosu a sklizně ovoce vybraných ovocných stromů v Jihomoravském kraji k 15. září 2018

	Počet stromů		Výnos (kg/strom)		Sklizeň (t)		Rozdíl odhadovaných hodnot proti skutečnosti 2017		Index 2018/2017	
	2017	2018	skutečnost 2017	odhad září 2018	skutečnost 2017	odhad září 2018	výnos (kg/strom)	sklizeň (t)	výnos	sklizeň
Jablka	1 506 364	1 413 263	5,11	15,13	7 697	21 376	10,02	13 680	296,0	277,7
Hrušky	96 111	97 245	2,08	7,42	200	721	5,34	521	356,4	360,6
Švestky pravé a pološvestky	122 685	132 872	3,70	15,41	454	2 047	11,71	1 593	416,7	451,3

Graf 4 Průměrný výnos vybraných ovocných stromů v Jihomoravském kraji v letech 2008 až 2017 vč. odhadů k 15. září 2018



Kontakt:

Ing. Jindřiška Svobodová
 Krajská správa ČSÚ v Brně
 e-mail: jindriska.svobodova@czso.cz
 tel.: 542 528 230

Zdroj informací:

[Odhady sklizně - operativní zpráva - k 15. 9. 2018](#)