

**KOMENTÁŘ**

9. 7. 2021

**Osevní plochy v Jihomoravském kraji k 31. květnu 2021**

Jihomoravští zemědělci letos oseli plochu 312,1 tis. ha, z toho 63,2 % tvoří plocha se zrninami (tj. obiloviny celkem a luskoviny na zrno celkem). Osevní plocha se zrninami byla meziročně zmenšena o 4,2 tis. ha na letošních 197,4 tis. ha - redukce je zaznamenána u všech druhů obilovin s výjimkou pšenice jarní, ovsa a kukuřice na zrno. K největšímu zmenšení osevní plochy, a to o 13,7 tis. ha, došlo u nejvíce pěstované obiloviny, kterou je pšenice ozimá. Naopak rozšířena byla osevní plocha luskovin, a to téměř o čtvrtinu na 8,8 tis. ha. Z olejnin byla proti předchozímu roku zvětšena osevní plocha slunečnice na semeno o 4,9 tis. ha na 12,7 tis. ha, řepku jihomoravští zemědělci vyseli na 32,4 tis. ha, v roce 2020 tato plocha byla rozlehlejší o 1,6 tis. ha.

Letošní osevní plocha celkem na jižní Moravě představuje 312,1 tis. ha. V její struktuře převažuje plocha se zrninami s podílem na celku 63,2 %, technické plodiny tvoří 18,0 %, na 14,9 % jsou pícniny na orné půdě a 1,7 % celku patří okopaninám.

Osevní plocha **obilovin celkem** v Jihomoravském kraji je mezi kraji druhá největší a svou plochou 188,6 tis. ha tvoří 14,1 % plochy s touto komoditou v České republice. Nejrozšířenější pěstovanou obilovinou v Jihomoravském kraji je **pšenice ozimá**, kterou je letos oseto 91,3 tis. ha. Letos však byla výměra pšenice ozimé proti roku 2020 zmenšena o 13,7 tis. ha. Naopak osevní plocha **pšenice jarní** byla rozšířena téměř 4,6krát na 8,8 tis. ha.

Proti loňsku jihomoravští zemědělci zredukovali osevní plochu **ječmene jarního**, kterým letos bylo oseto 25,2 tis. ha, což představuje 89,8 % skutečnosti loňského roku. **Ječmen ozimý** je na 10,7 tis. ha, loni byla tato plocha rozsáhlejší o 309 ha.

Osevní plocha **žita** v Jihomoravském kraji byla zmenšena, a to z 3,1 tis. ha v roce 2020 na letošních 2,0 tis. ha. Také osevní plocha **tritikale** byla meziročně zredukována o 8,0 % a ke sledovanému datu činila 1,9 tis. ha. Naopak rozšířena byla osevní plocha **kukuřice na zrno**, a to o 4,2 tis. ha na letošních 43,4 tis. ha. Tato plodina zabírá v mezikrajském porovnání největší osevní plochu s podílem na republikovém celku 47,7 %.

V mezikrajském porovnání je Jihomoravský kraj druhým největším pěstitelem **luskovin na zrno**, prvenství drží Středočeský kraj s plochou 9,4 tis. ha. V letošním roce se luskoviny na zrno pěstují na jižní Moravě na 8,8 tis. ha, loni to bylo na 7,1 tis. ha. Nejčastěji vysévanou plodinou je **hrách na zrno**, kterým letos jihomoravští pěstitelé oseli 8,4 tis. ha, což je o čtvrtinu více proti loňsku.

Rozloha osevních ploch, na kterých se pěstují **okopaniny**, meziročně poklesla o 6,5 % na 5,3 tis. ha. Osevní plocha byla proti předchozímu roku zredukována jak u **cukrovky technické**, a to o 346 ha na 3,8 tis. ha, tak i u **krmné řepy**, u které došlo ke snížení o 22 ha na 34 ha. Osevní plocha s **bramborami celkem** zaznamenala nárůst o 0,3 % na 1,5 tis. ha.

**Olejninami celkem** bylo letos v Jihomoravském kraji oseto 55,2 tis. ha, což je o 4,7 tis. ha více než loni. Ve struktuře osevních ploch s olejninami převažuje **řepka** s podílem 58,7 %. Letos bylo touto plodinou oseto 32,4 tis. ha, a to je o 4,8 % méně v porovnání s loňskem. **Slunečnice na semeno** zabírá plochu 12,7 tis. ha a její výměra je v mezikrajském porovnání největší - tvoří 70,5 % osevní plochy s touto plodinou v České republice. **Mák** se letos pěstuje na 3,9 tis. ha, loňská výměra tak byla navýšena o 4,7 %. Osevní plocha **sója**

## KOMENTÁŘ

byla meziročně rozšířena o 63,2 % na 2,6 tis. ha a také rozloha se **lnem setým olejným** se rozrostla, a to téměř 15krát na 215 ha.

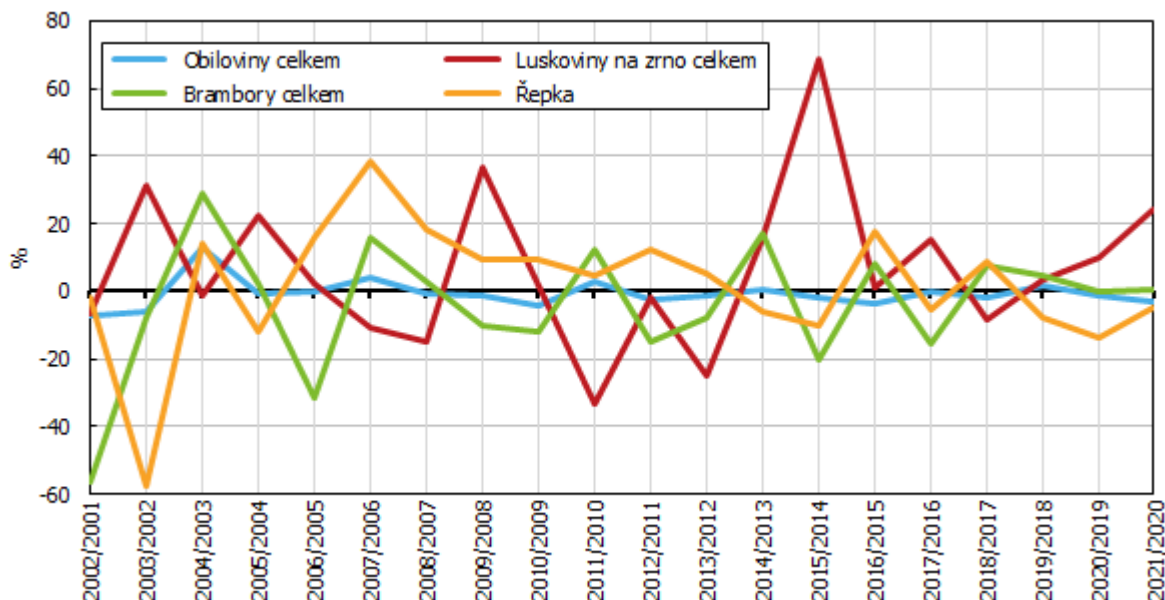
Z **jednoletých píceňin**, kterými bylo v Jihomoravském kraji oseto 23,7 tis. ha, zabírá 82,8 % plochy **kukuřice na zeleno a siláž**. U **víceletých píceňin**, pěstovaných na 22,9 tis. hektarech, převažuje velikostí osevní plochy **vojtěška** (61,2 %).

**Konzumní zelenina** byla v letošním roce na jižní Moravě vysazena na téměř 4,1 tis. ha. Na největší části této plochy, a to více jak pětina, se pěstuje **hrách dřeňový**. Plocha s hrachem dřeňovým byla v letošním roce rozšířena o více jak třetinu na 920 ha. Desetina osevní plochy, na které se letos pěstuje konzumní zelenina, patří **cibuli**. Jihomoravští zemědělci jí pěstují na 420 hektarech, loni zabírala plochu menší o 38 ha. Jihomoravský kraj je největším producentem papriky a rajčat v České republice – letos osevní plocha paprik tvoří 96,7 % republikového celku s touto plodinou, u rajčat tento podíl dosahuje 81,4 %. **Paprikou** bylo letos osázeno 307 ha, s meziročním nárůstem o 13,4 %, **rajčata** zabírají 246 ha, tj. o 13 ha méně proti předchozímu roku.

**Okurky nakládačky** na jižní Moravě se pěstují na 80 ha, tj. pouze dvě pětiny skutečnosti roku 2020. Naopak k rozšíření osevní plochy došlo u **okurek salátovek**, a to z 8 ha v loňském roce na letošních 17 ha.

Ke dni soupisu tvořila v Jihomoravském kraji plocha **úhuru** 4,3 tis. ha, a to je o 13,3 % méně v porovnání s předchozím rokem. Tato skutečnost snížila meziroční podíl Jihomoravského kraje na republikovém celku o 3,3 procentního bodu na 17,2 %.

**Graf 1 Meziroční rozdíly osevních ploch v Jihomoravském kraji v letech 2002 až 2021 (v %)**



Výměra **zemědělské půdy** v Jihomoravském kraji zjištěná soupisem osevních ploch k 31. květnu 2021 dosahuje 360,0 tis. ha s podílem na republikovém celku 10,2 %. **Orná půda**, jejíž rozloha je v mezikrajském porovnání druhá největší, zabírá 316,4 tis. ha a tvoří tak 87,9 % zemědělské půdy, což je o 17,7 procentního bodu více proti republikovému průměru. Jihomoravské **vinice**, které představují 93,0 % plochy osázené

## KOMENTÁŘ

vinnou révou v České republice, se rozprostírají na 16,2 tis. ha, z toho 94,5 % tvoří **plodící vinice**. Rozloha **zahrad** v Jihomoravském kraji se v letošním roce proti roku 2020 zmenšila o 2 ha na 60 ha. Redukci o 588 ha na 2,5 tis. ha zaznamenala plocha jihomoravských **ovocných sadů**. Zahrady i ovocné sady na jižní Moravě mají v mezikrajském porovnání po Středočeském kraji druhou největší rozlohu.

### Kontakt:

Ing. Jindřiška Svobodová  
Krajská správa ČSÚ v Brně  
e-mail: [jindriska.svobodova.cz](mailto:jindriska.svobodova.cz)  
tel.: 542 528 230

Související informace:

[Soupis ploch osevů - k 31. 5. 2021](#)