

KOMENTÁŘ

4. 3. 2024

Sklizení zemědělských plodin v Jihomoravském kraji v roce 2023

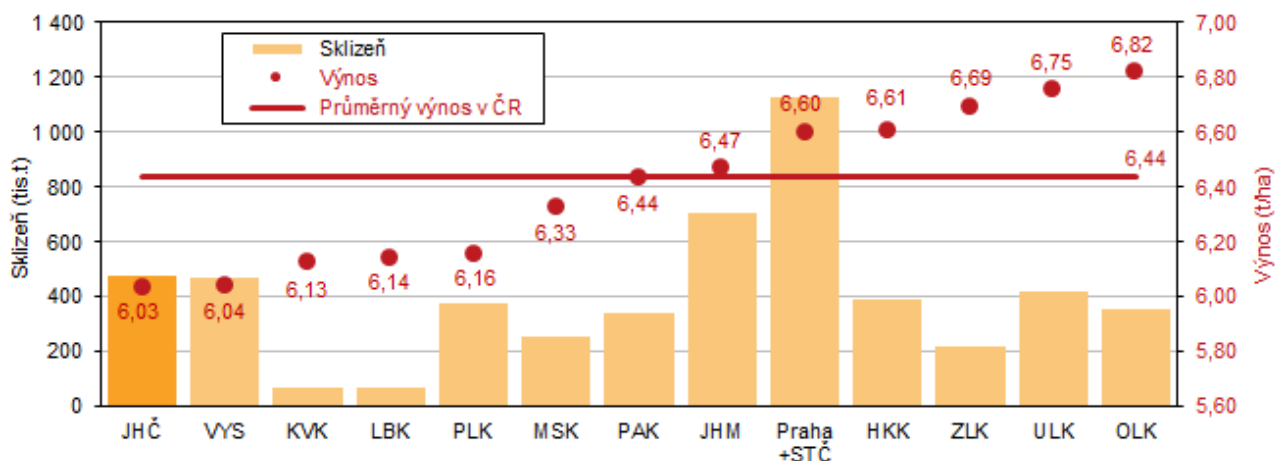
V roce 2023 se v Jihomoravském kraji sklídilo 1 171,7 tis. t obilovin celkem, což je o 1,6 % více v porovnání s rokem 2022. Kromě pšenice jarní a ovsa se v loňském roce proti roku 2022 sklídilo z hektaru více všech druhů obilovin. V kraji o jednu osminu propadla sklizeň kukuřice na zrno, přesto je kraj jejím největším producentem a podílí se 46,7 % na celorepublikové sklizni.

Jihomoravský kraj je po Středočeském kraji největším producentem **obilovin celkem** v České republice. Z plochy 182,5 tis. ha, která byla v porovnání s předcházejícím rokem o 6,2 % menší, se sklídilo o 1,6 % více zrna. Výnos z hektaru byl o 8,4 % vyšší (6,42 t/ha). V celé republice byl objem sklizně obilovin o 2,7 % nižší než v roce 2022.

Ve struktuře sklizňových ploch s obilovinami v Jihomoravském kraji tvoří největší díl (57,5 %) výměra **pšenice ozimé**, která je v mezikrajském porovnání po Středočeském kraji druhá největší. V roce 2023 se při výnosu 6,54 t/ha sklídilo 687,1 tis. t, což je proti roku předchozímu o 7,8 % více, a to navzdory 4,4% redukci osevních ploch. U **pšenice jarní** byl z pohledu jednotlivých obilovin zaznamenán nejvyšší meziroční procentuální pokles produkce, a to o více než polovinu, na 9,8 tis. tun. Příčinou byla především redukce osevních ploch o téměř polovinu a o 6,4 % nižší výnos.

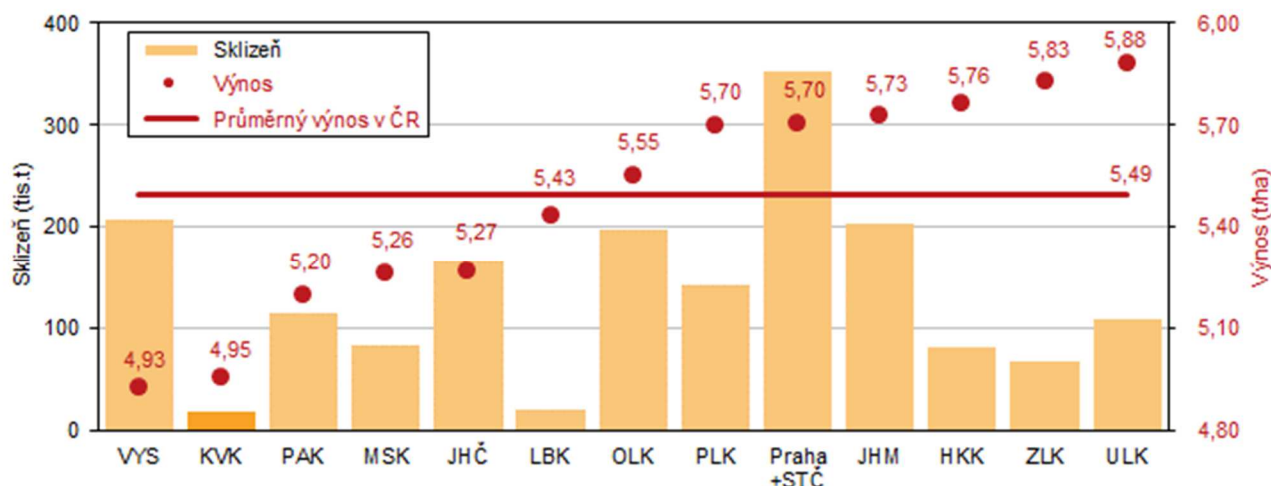
Ječmenem ozimým loni zemědělci oseli meziročně o 12,4 % větší plochu. Při 7,3% nárůstu výnosu tak sklídili téměř o 15,9 tis. tun (o 20,6 %) více zrna než v roce 2022. **Ječmene jarního** bylo sklizeno o 10,0 % méně než předchozí rok, což bylo především v důsledku úbytku osevních ploch.

Graf 1 Sklizeň a výnos pšenice celkem podle krajů v roce 2023 (řazeno dle výše hektarového výnosu)



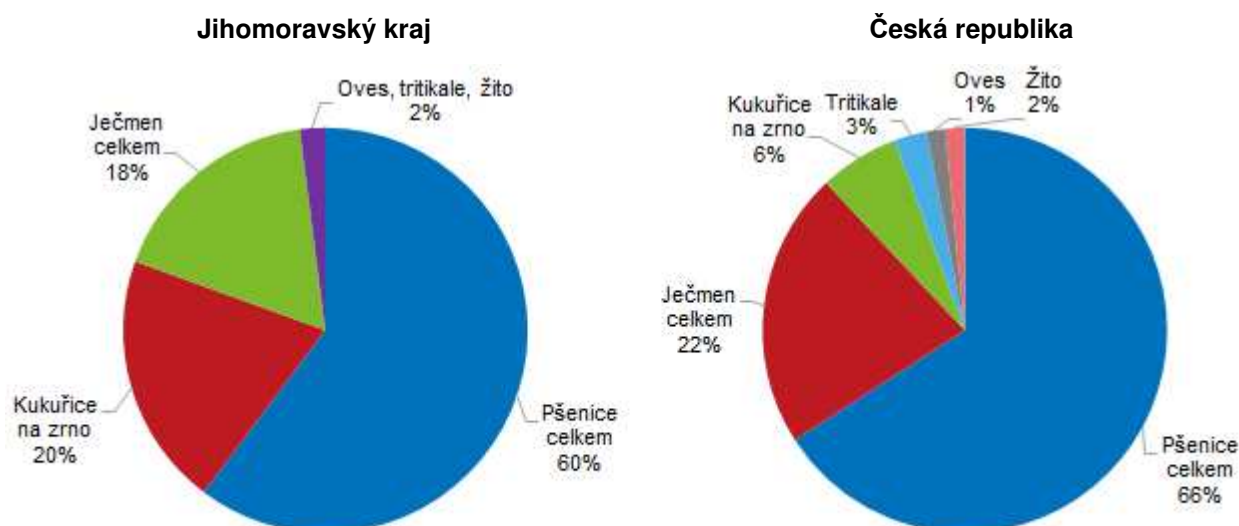
KOMENTÁŘ

Graf 2 Sklizeň a výnos ječmene celkem podle krajů v roce 2023 (řazeno dle výše hektarového výnosu)



Oves pěstovali v roce 2023 jihomoravští zemědělci na menší ploše než předchozí rok. K téměř třetinovému poklesu sklizně, a to na 3,4 tis. t, vedl kromě redukce osevních ploch především o čtvrtinu nižší výnos. Naopak **tritikale** se ve sledovaném období dařilo a oproti předchozímu období se sklídilo o 35,2 % více zrna, a to jak z důvodu rozšíření osevních ploch o 21,9 %, tak vlivem desetinnového zvýšení výnosu. Navzdory vyššímu výnosu o 8,3 % se sklídilo o osminu méně **žit**a z důvodu téměř pětinnové redukce osevní plochy.

Graf 3 Sklizeň obilovin podle druhů v roce 2023



Jihomoravský kraj je stále největším producentem **kukuřice na zrno**, a to i přes skutečnost, že v roce 2023 došlo k výrazné redukci sklizňových ploch. Sklizeno tak bylo 237,0 tis. tun zrna, což je o jednu osminu méně než v roce 2022. I přesto je podíl kraje na celorepublikové sklizni 46,7 %.

KOMENTÁŘ

V Jihomoravském kraji se v roce 2023 sklízely **luskoviny celkem** z větší plochy než v minulém období. Vlivem poklesu hektarového výnosu o 14,5 % však bylo sklizeno 21,9 tis. tun, což je o 6,6 % méně než roce 2022. Navzdory mírnému poklesu ve sklizni je kraj v produkci luskovin v republice na druhém místě, za krajem Středočeským a na celorepublikové sklizni se podílí 19,6 %.

V minulém roce se příliš nedařilo **bramborám ostatním**. Jejich produkce poklesla o 17,5 % na 29,7 tis. tun, a to jak kvůli redukcí plochy pro jejich pěstování, tak z důvodu více než desetinového propadu výnosů. **Cukrovky technické** bylo sklizeno 211,8 tis. tun, což je o 2,8 % méně než v roce 2022. Byly mírně navýšeny osevní plochy (o 3,9 %), došlo však k propadu ve výnosech o 6,4 % (57,6 t/ha), který je nejnižším mezi kraji. Největším pěstitelem této plodiny je Středočeský kraj.

Tab. 1 Sklizeň zemědělských plodin v Jihomoravském kraji v roce 2023

Plodina	Plocha		Výnos		Sklizeň		
	celkem (ha)	index 2023/2022	celkem (t/ha)	index 2023/2022	celkem (t)	index 2023/2022	podíl na ČR (%)
Obiloviny celkem	182 515	93,8	6,42	108,4	1 171 682	101,6	14,7
z toho: pšenice ozimá ²⁾	105 005	95,6	6,54	112,8	687 100	107,8	13,5
pšenice jarní ³⁾	2 370	53,3	4,12	93,6	9 771	49,9	7,2
ječmen ozimý	14 285	112,4	6,52	107,3	93 201	120,6	11,5
ječmen jarní	21 367	89,5	5,19	100,6	110 933	90,0	11,7
žito ozimé a jarní	1 647	80,6	4,78	108,3	7 864	87,2	6,3
oves	1 327	90,3	2,55	74,6	3 384	67,4	2,9
tritikale	2 434	121,9	5,12	110,8	12 463	135,2	6,0
kukuřice na zrno	31 386	85,2	7,55	102,7	236 967	87,5	46,7
Luskoviny celkem	8 973	109,3	2,44	85,5	21 870	93,4	19,6
Brambory ostatní ¹⁾	1 101	93,0	26,92	88,7	29 653	82,5	5,9
Cukrovka technická	3 676	103,9	57,60	93,6	211 770	97,2	5,5
Řepka	31 759	101,9	3,42	104,5	108 701	106,5	8,3
Kukuřice na zeleno a siláž	26 506	141,5	30,11	90,2	798 016	127,7	11,1
Pícniny na orné půdě celkem - seno	48 407	112,8	9,03	102,7	437 342	115,8	10,1
Trvalé travní porosty - píce v seně	21 415	90,3	3,20	110,2	68 448	99,5	2,1
Vínice plodné	15 112	99,0	4,81	85,4	72 688	84,6	94,4

¹⁾ brambory ostatní zahrnují brambory konzumní a průmyslové

²⁾ do 2022 zahrnuje také pšenici tvrdou ozimou

³⁾ do 2022 zahrnuje také pšenici tvrdou jarní

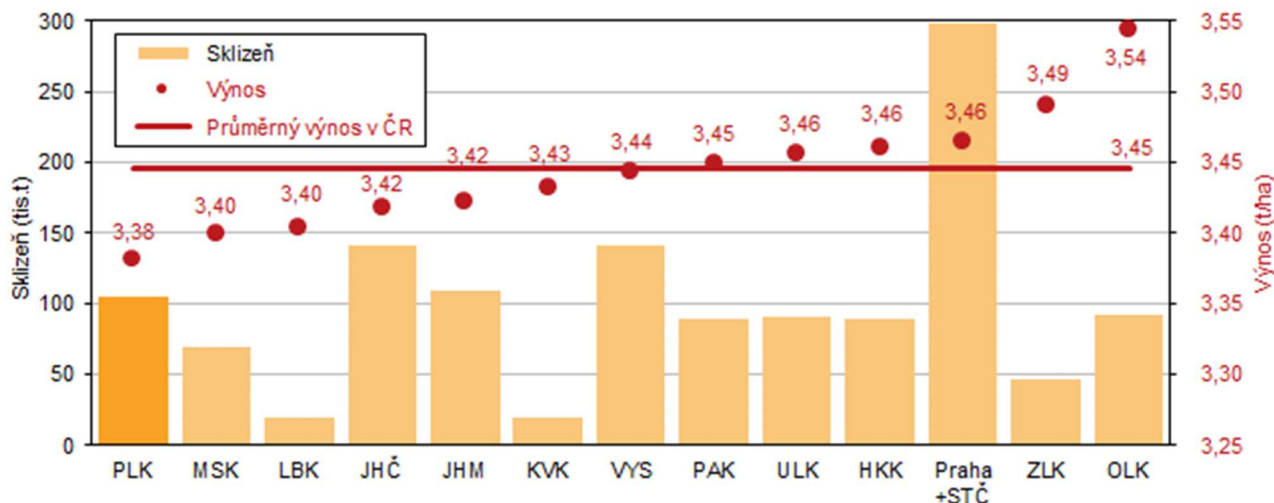
Jihomoravští zemědělci meziročně mírně navýšili sklizňovou plochu **řepky** o 1,9 % na 31,8 tis. ha. Díky vyšším výnosům o 4,5 % na 3,42 t/ha se objem sklizené řepky v roce 2023 zvýšil o 6,5 % na 108,7 tis. tun a kraj tak zaujímá v rámci republiky čtvrté místo v produkci této olejnaté plodiny.

V Jihomoravském kraji bylo v roce 2023 vlivem zvýšení osevních ploch sklizeno o 27,7 % více **kukuřice na zeleno a siláž** a o 15,8 % více **pícnin na orné půdě celkem v seně**.

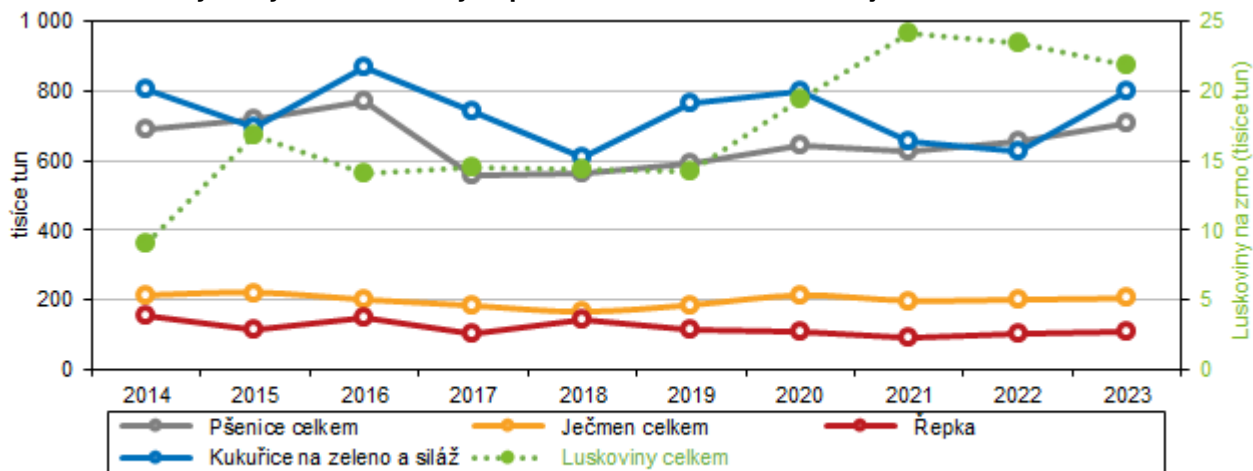
Vzhledem ke klimatickým a geografickým podmínkám je Jihomoravský kraj dominantním regionem v pěstování **révy vinné**. V minulém roce se z plochy 15,1 tis. ha, která představuje 92,8 % republikového celku s touto plodinou, získalo 72,7 tis. t plodů, což naplnilo skutečnost předchozího období pouze z 84,6 %. Z hektaru se loni sklídilo 4,81 t plodů, v roce 2022 to bylo 5,63 t.

KOMENTÁŘ

Graf 4 Sklizeň a výnos řepky podle krajů v roce 2023 (řazeno dle výše hektarového výnosu)



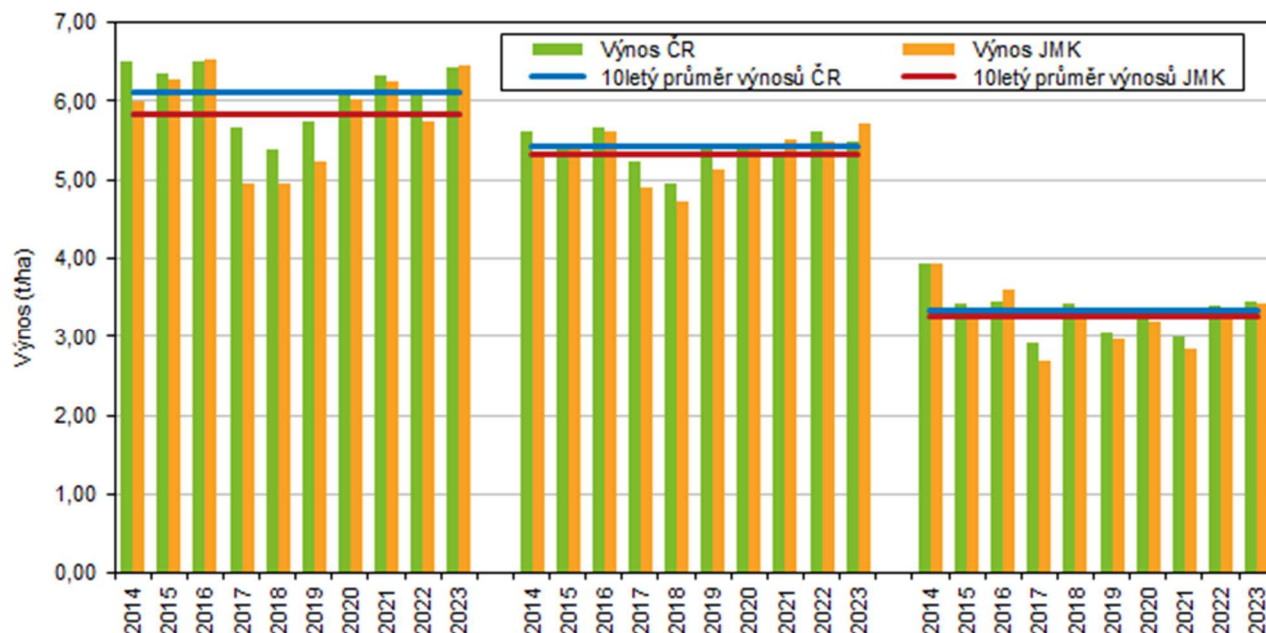
Graf 5 Sklizeň vybraných zemědělských plodin v Jihomoravském kraji v letech 2014 až 2023



Poznámka: Kukuřice na zeleno a siláž - do roku 2016 je sklizeň uvedena v čerstvém stavu (na zeleno), od roku 2017 ve vlhkosti 65%.

KOMENTÁŘ

Graf 6 Hektarové výnosy vybraných plodin v Jihomoravském kraji a České republice v letech 2014 až 2023



Kontakt:

Bc. Zuzana Švehlíková
Krajská správa ČSÚ v Brně
e-mail: zuzana.svehlikova@czso.cz
tel.: 542 528 230

Související informace:

[Definitivní údaje o sklizni zemědělských plodin - 2023](#)
[Veřejná databáze ČSÚ - Zemědělství](#)