

**KOMENTÁŘ**

15. 9. 2021

**Odhady sklizně vybraných zemědělských plodin  
v Jihomoravském kraji k 15. srpnu 2021**

Podle zpřesněných odhadů, které Český statistický úřad zpracoval k 15. srpnu 2021, se letos sklídí v porovnání s loňskem méně základních obilovin. Na této skutečnosti se podílí zejména redukce osevních ploch jednotlivých plodin s výjimkou pšenice jarní a ovsa. Letos se očekává nižší sklizeň řepky, a to nejen kvůli zmenšení osevní plochy, ale také nižšímu hektarovému výnosu. Naopak s vyšším hektarovým výnosem počítají jihomoravští zemědělci při sklizni brambor, která by měla překročit loňskou skutečnost.

Jihomoravští zemědělci očekávají, že letos sklídí 853,6 tis. tun **základních obilovin**. Tento objem, pokud se předpoklad vyplní, bude o 36,9 tis. tun nižší v porovnání s loňskem. Propad je způsoben redukcí osevní plochy, protože průměrný hektarový výnos by měl být proti roku 2020 vyšší o 0,18 tuny a měl by dosáhnout 5,99 tuny. Odhaduje se, že hektarový výnos bude proti skutečnosti předchozího roku překročen u všech základních obilovin s výjimkou žita a ovsa. Objem sklizně však kvůli redukcí osevních ploch bude proti loňsku nižší u všech základních obilovin kromě pšenice jarní a ovsa.

Letos bylo v Jihomoravském kraji oseto základními obilovinami 142,5 tis. hektarů, z toho 64,1 % zabírají pole s **pšenicí ozimou**. Osevní plochy pšenice ozimé byly zredukovány z loňských 105,0 tis. hektarů na nyníšších 91,3 tis. hektarů. Při 5% nárůstu hektarového výnosu se očekává sklizeň ve výši 580,1 tis. tun, čímž by skutečnost loňského roku byla naplněna pouze z 91,3 %. V krajích by se měl letošní hektarový výnos pšenice ozimé pohybovat od 6,05 tuny v Kraji Vysočina do 6,98 tuny v hlavním městě Praze. Jihomoravský kraj je druhým největším producentem pšenice ozimé, prvenství drží Středočeský kraj s očekávanou sklizní 998,8 tis. tun.

Jihomoravští zemědělci letos rozšířili osevní plochu **pšenice jarní** až 4,6x na 8,8 tis. hektarů. Při hektarovém výnosu 4,82 tuny, což je o 0,55 tuny více proti loňsku, se z polí svezlo 42,4 tis. tun zrna. Pokud se odhad jihomoravských zemědělců naplní, tak by sklizeň měla být v porovnání se skutečností roku 2020 více jak pětinásobná.

Jihomoravský kraj je po Středočeském kraji a Kraji Vysočina třetím největším producentem **ječmene celkem**. Letos by se mělo z plochy 35,9 tis. hektarů sklídit 202,6 tis. tun této obiloviny, loni se z 39,1 tis. hektarů svezlo 213,0 tis. tun zrna.

Letos **ječmen jarní** svou plochou 25,2 tis. hektarů zabírá ve struktuře osevních ploch základních obilovin na jižní Moravě druhou největší část, a to 17,7 %. Proti předchozímu roku došlo ke zmenšení osevní plochy o 2,9 tis. hektarů. Tato redukce se odrazí na objemu sklizeného zrna – předpoklad je 135,8 tis. tun, a to je proti roku 2020 méně o 8,9 tis. tun.

**Ječmene ozimého** by jihomoravští zemědělci měli sklídit 66,8 tis. tun, což je o 1,5 tis. tun méně než v roce předchozím. Hektarové výnosy by měly být proti loňskému roku vyšší o 0,04 tuny a měly by činit 6,26 tuny, což je mezi kraji po hlavním městě Praze druhá největší hodnota.

V letošní roce se očekává nižší sklizeň **žita**. Důvodem je nejen zmenšení osevní plochy z loňských 3,1 tis. hektarů na letošních 2,0 tis. hektarů, ale i propad hektarového výnosu. Ten by měl dosáhnout 4,81 tuny, což je o 0,26 tuny méně v porovnání s loňským rokem. Při správnosti tohoto předpokladu by se mělo z jihomoravských polí sklídit 9,6 tis. tun zrna. Tento objem představuje 61,3 % skutečnosti loňského roku.

Očekává se, že se letos z 2,6 tis. hektarů sklídí 8,9 tis. tun **ovsa** s meziročním nárůstem o 13,7 %. Na navýšení sklizně se výhradně podílí rozšíření osevní plochy, protože hektarový výnos bude, dle předpokladu, nižší

## KOMENTÁŘ

v porovnání s loškem - osevní plochu jihomoravští zemědělci rozšířili o 0,5 tis. hektarů na 2,6 tis. hektarů, očekávaný hektarový výnos 3,46 tuny bude pod ložskou skutečností o 0,33 tuny.

**Tritikale** by se mělo sklídit 9,8 tis. tun, což je o 0,7 tis. tun méně proti předchozímu roku. Příčinou je redukce osevní plochy o 0,2 tis. hektarů na 1,9 tis. hektarů, hektarový výnos bude proti roku 2020 vyšší o 0,09 tuny a dosáhne 5,07 tuny.

Osevní plocha **kukuřice na zrno** na jižní Moravě byla letos rozšířena proti ložsku o 2,6 tis. hektarů na 43,4 tis. hektarů a tvoří téměř polovinu republikového celku s touto plodinou. Letošní hektarový výnos by měl být proti ložsku nižší o 1,01 tuny a měl by dosáhnout 8,41 tuny. Pokud se toto očekávání naplní, tak se sklídí 364,8 tis. tun zrna, loni to bylo o 19,7 tis. tun více. Jihomoravský kraj je největším producentem kukuřice na zrno s podílem na republikovém celku 47,8 %.

V Jihomoravském kraji se loni sklídilo 18,8 tis. tun **hrachu na zrno**, letos se očekává úroda vyšší, a to až o 31,8 %. Sklíditi by se mělo 24,7 tis. tun této komodity, a to je mezi kraji nejvyšší hodnota. Na vyšší sklizni se podílelo jak rozšíření osevní plochy, tak i vyšší hektarový výnos.

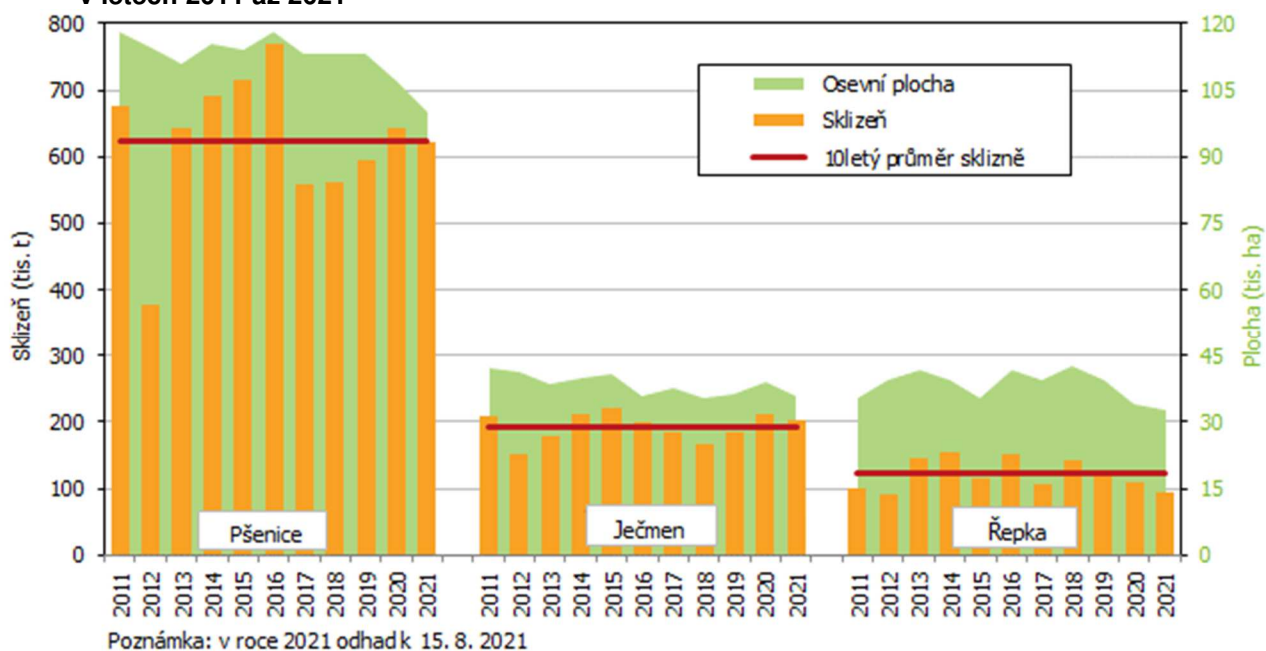
Letošní sklizeň **řepky** na jižní Moravě bude nižší v porovnání s ložským rokem. Důvodem je jak redukce osevní plochy, tak nižší hektarový výnos. Letos byla řepka vyseta na rozloze 32,4 tis. hektarů, což je o 1,6 tis. hektarů méně než v roce 2020, očekávaný hektarový výnos v tomto roce je 2,87 tuny, loni byl o 0,34 tuny vyšší. Pokud se odhad naplní, tak řepkového semene by se mělo sklídit 93,0 tis. tun, a to je 85,1 % skutečnosti ložského roku.

**Tab. 1 Odhad výnosů a sklizní vybraných zemědělských plodin v Jihomoravském kraji k 15. srpnu 2021**

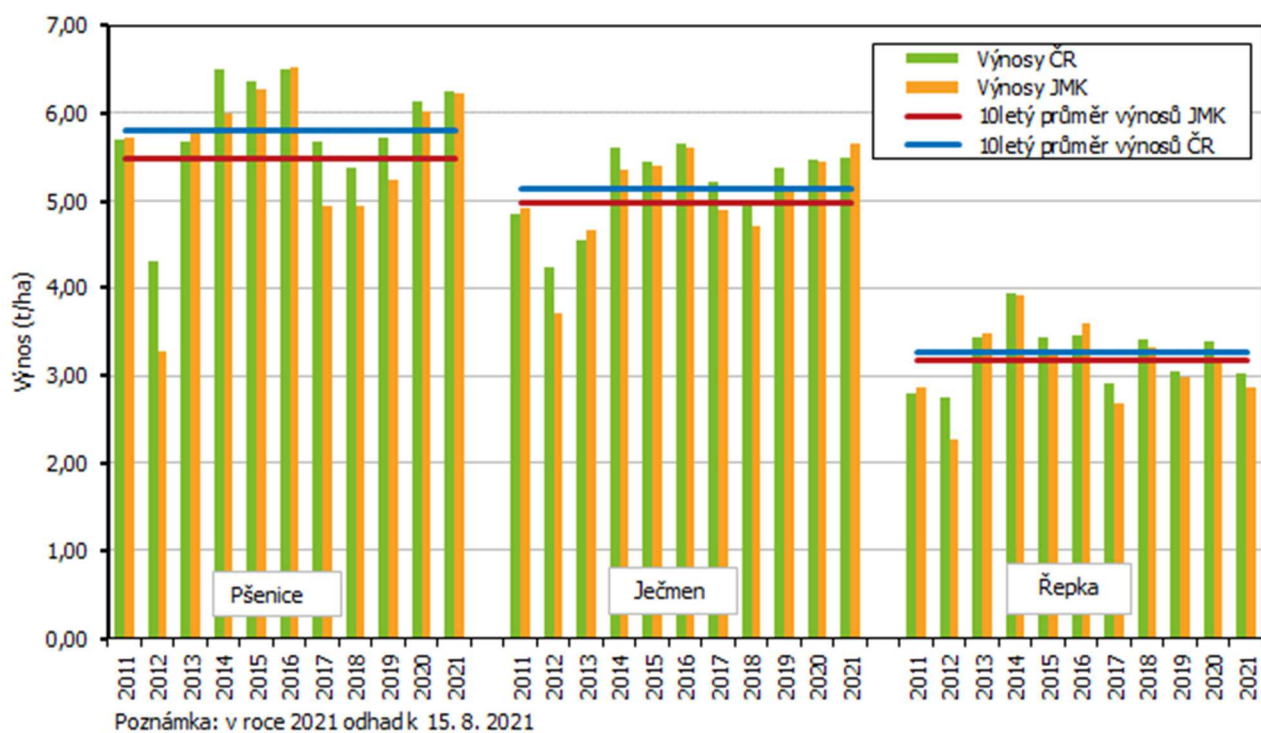
Plodina	Osevní plocha (ha)		Výnos (t/ha)		Sklizeň (t)		Rozdíl proti skutečnosti 2020		Index 2021/2020	
	2020	2021	skutečnost 2020	odhad srpen 2021	skutečnost 2020	odhad srpen 2021	výnos (t/ha)	sklizeň (t)	výnos	sklizeň
Obiloviny základní	153 224	142 474	5,81	5,99	890 426	853 558	0,18	-36 868	103,1	95,9
v tom:										
pšenice celkem	106 894	100 081	6,02	6,22	643 367	622 545	0,20	-20 822	103,4	96,8
pšenice ozimá	104 967	91 276	6,05	6,36	635 149	580 140	0,30	-55 009	105,0	91,3
pšenice jarní	1 926	8 805	4,27	4,82	8 219	42 405	0,55	34 187	112,9	516,0
ječmen celkem	39 050	35 870	5,45	5,65	213 002	202 629	0,19	-10 372	103,6	95,1
ječmen ozimý	10 970	10 662	6,22	6,26	68 263	66 784	0,04	-1 479	100,7	97,8
ječmen jarní	28 080	25 209	5,15	5,39	144 739	135 846	0,23	-8 893	104,5	93,9
žito	3 105	2 006	5,06	4,81	15 719	9 642	-0,26	-6 077	94,9	61,3
oves	2 062	2 572	3,79	3,46	7 819	8 892	-0,33	1 074	91,2	113,7
tritikale	2 114	1 944	4,98	5,07	10 520	9 849	0,09	-671	101,8	93,6
Kukuřice na zrno	40 821	43 392	9,42	8,41	384 502	364 754	-1,01	-19 748	89,2	94,9
Hrách na zrno	6 635	8 356	2,83	2,96	18 780	24 749	0,13	5 968	104,6	131,8
Řepka	34 083	32 441	3,21	2,87	109 315	93 037	-0,34	-16 278	89,4	85,1
Slunečnice na semeno	7 798	12 676	2,70	2,61	21 072	33 115	-0,09	12 044	96,7	157,2
Sója	1 608	2 624	2,38	2,42	3 821	6 342	0,04	2 521	101,7	166,0
Brambory celkem (vč. raných)	1 478	1 483	29,70	30,82	43 911	45 693	1,12	1 782	103,8	104,1
Cukrovka technická	4 149	3 803	57,81	60,05	239 873	228 355	2,23	-11 518	103,9	95,2
Okurky nakládačky	185	80	33,10	28,03	6 121	2 255	-5,07	-3 866	84,7	36,8

## KOMENTÁŘ

**Graf 1 Osevní plocha a sklizeň vybraných zemědělských plodin v Jihomoravském kraji v letech 2011 až 2021**



**Graf 2 Hektarový výnos vybraných zemědělských plodin v Jihomoravském kraji v roce 2011 až 2021**



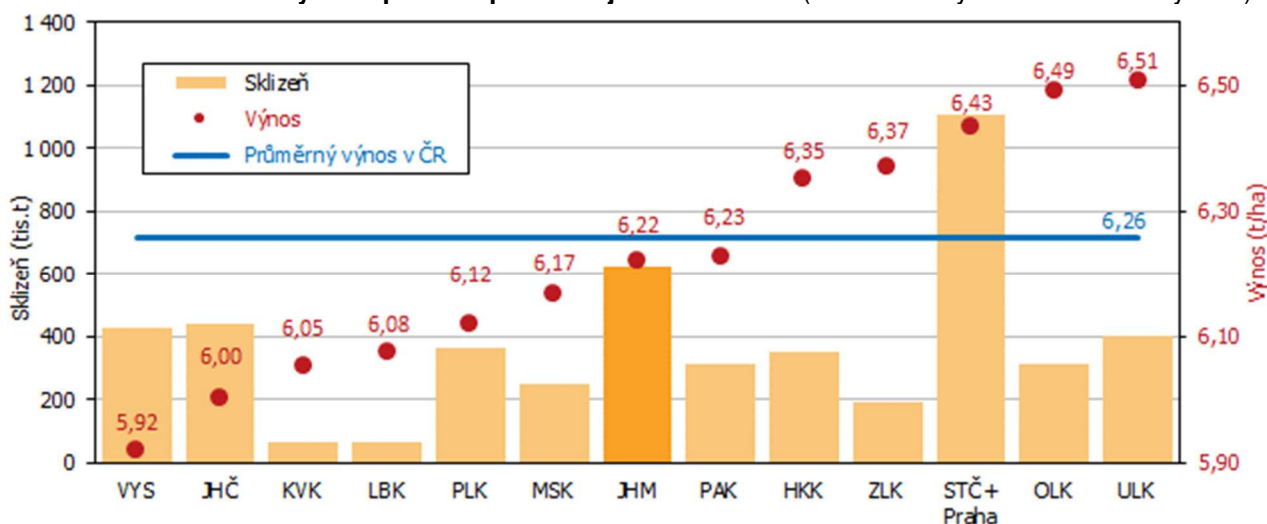
## KOMENTÁŘ

V Jihomoravském kraji se letos **brambory celkem** pěstují na ploše 1,5 tis. hektarů. Výnosy zaznamenaly proti loňsku nárůst. Z hektaru by se mělo sklídit 30,82 tuny brambor, a to je o 1,12 tuny více než loni. Tento hektarový výnos je v mezikrajském porovnání nejvyšší. Při naplnění předpokládaných výnosů, by se mělo sklídit 45,7 tis. tun brambor, což je o 1,8 tis. tun více proti loňsku.

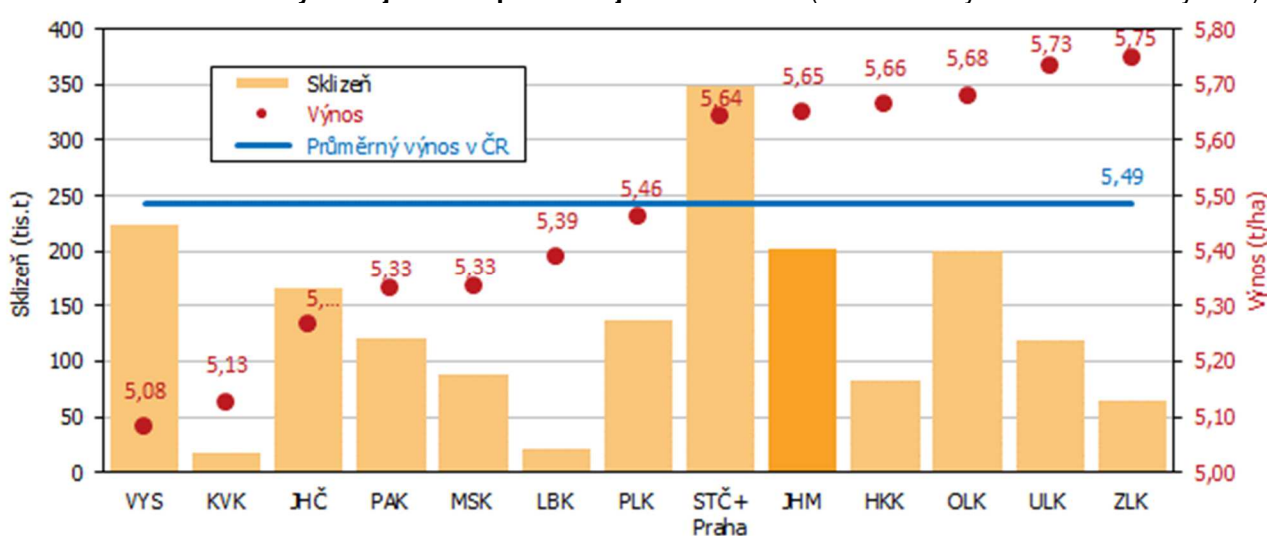
Osevní plochy **cukrovky technické** se meziročně zmenšily o 8,3 % na 3,8 tis. hektarů. Sklídit by se mělo 228,4 tis. tun bulev s meziročním propadem 4,8 %. Nižší úroda je způsobena redukcí osevní plochy, protože letošní hektarový výnos, který se očekává ve výši 60,05 tuny, by měl být proti roku 2020 vyšší o 3,9 %. I přes tento nárůst však hektarový výnos zůstává v mezikrajském srovnání nejnižší.

V Jihomoravském kraji se letos pěstovaly **okurky nakládačky** na ploše 80 hektarů s podílem na republikovém celku 31,7 %. Hektarový výnos, který představuje 28,03 tuny, bude v porovnání s loňskem o 5,07 tuny nižší. Letošní sklizeň by měla dosáhnout 2,3 tis. tun, loni to bylo 6,1 tis. tun. Největší pěstitelům okurek nakládaček je Ústecký kraj, kde by se ze 128 hektarů mělo sklídit 6,8 tis. tun této plodiny.

**Graf 3 Odhad sklizně a výnosu pšenice podle krajů k 15. 8. 2021** (řazeno dle výše hektarového výnosu)

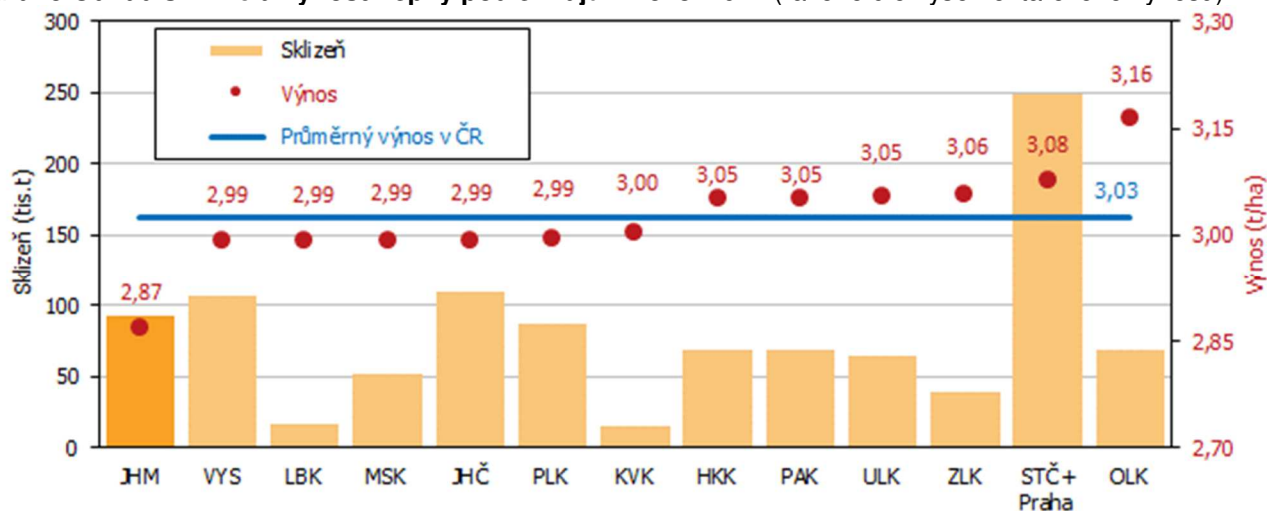


**Graf 4 Odhad sklizně a výnosu ječmene podle krajů k 15. 8. 2021** (řazeno dle výše hektarového výnosu)



## KOMENTÁŘ

**Graf 5 Odhad sklizně a výnosu řepky podle krajů k 15. 8. 2021 (řazeno dle výše hektarového výnosu)**



### Kontakt:

Ing. Jindřiška Svobodová  
Krajská správa ČSÚ v Brně  
e-mail: [jindriska.svobodova@czso.cz](mailto:jindriska.svobodova@czso.cz)  
tel.: 542 528 230

### Související informace:

[Odhady sklizně - operativní zpráva - k 15. 8. 2021](#)