

**KOMENTÁŘ**

8. 7. 2021

**Odhady sklizně vybraných zemědělských plodin v Jihomoravském kraji  
k 10. červnu 2021**

**Podle odhadů zpracovaných k 10. červnu letošního roku se sklídí 788,6 tis. tun základních obilovin, což je o 101,8 tis. tun méně v porovnání s rokem 2020. Důvodem je nejen redukce osevni plochy, ale i meziroční propad hektarových výnosů u jednotlivých druhů základních obilovin s výjimkou pšenice jarní. Objem řepky sklizené v letošním roce by podle odhadu měla být o 11 % nižší v porovnání s loňskou skutečností.**

Očekává se, že **základních obilovin** v Jihomoravském kraji, při naplnění předpokládaných hektarových výnosů 5,53 tuny, se sklídí 788,6 tis. tun. Při správnosti tohoto odhadu by byla skutečnost loňského roku naplněna jen z 88,6 %. Základními obilovinami bylo v letošním roce oseto 142,5 tis. hektarů. Největší část, 91,3 tis. hektarů, zabírají pole s **pšenicí ozimou**. Loni byla tato rozloha větší o 13,7 tis. hektarů. Sklidit by se mělo 526,7 tis. tun, což je o 108,5 tis. tun méně proti roku 2020. Podle odhadu by jihomoravští zemědělci měli letos sklidit 41,8 tis. tun **pšenice jarní**. Tento objem představuje pětinasobek sklizně loňského roku. Navýšení je v ovlivněno jak rozšířením osevni plochy, a to z 1,9 tis. hektarů v roce 2020 na letošních 8,8 tis. hektarů, tak i vyšším hektarovým výnosem. Očekává se, že se z hektaru svezou 4,75 tun zrna, loni to bylo o 0,48 tun méně.

Nižší hektarové výnosy se odhadují u **ječmene ozimého** (snížení o 0,37 tun/ha) a **ječmene jarního** (snížení o 0,04 tun/ha). Pokud se splní toto očekávání, mělo by se z 10,7 tis. hektarů sklidit 62,4 tis. tun ječmene ozimého. Meziroční pokles by činil 8,7 %. Podle odhadu sklídí jihomoravští zemědělci z 25,2 tis. hektarů 128,9 tis. tun ječmene jarního s meziročním poklesem 11,0 %. Výměra obou obilovin byla v letošním roce jihomoravskými zemědělci zmenšena o 3,2 tis. hektarů, z tohoto celku ječmen jarní tvořil více jak 90 %.

**Žito** bylo letos oseto na 2,0 tis. hektarech, loni osevni plocha byla větší o 1,1 tis. hektarů. Předpokládá se, že hektarové výnosy nedosáhnou výše loňské skutečnosti. Při sklizni 5,04 tun z hektaru by se mělo získat 10,1 tis. tun zrna, loni se z polí svezlo 15,7 tis. tun této komodity.

Rozšíření osevni plochy **ovsa** z 2,1 tis. hektarů v roce 2020 na 2,6 tis. hektarů v letošním roce se promítne do objemu sklizně. Podle předpokladu by se mělo sklidit 9,3 tis. tun, meziroční navýšení by tak představovalo 18,7 %.

Odhaduje se, že letošní úroda **tritikale** bude o desetinu nižší v porovnání s loňskem, a to nejen kvůli redukcí osevni plochy, ale i propadu hektarového výnosu. Při hektarovém výnosu 4,86 tuny, by se mělo sklidit 9,4 tis. tun zrna.

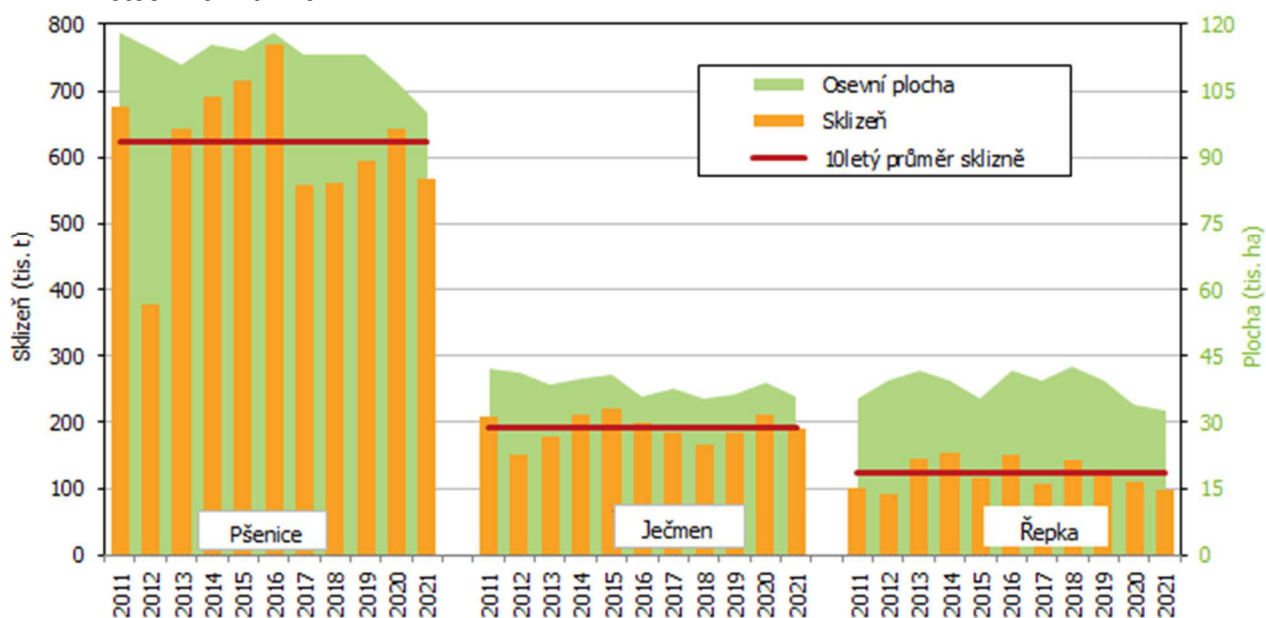
**Řepkou** bylo letos oseto 32,4 tis. hektarů, což je o 1,6 tis. hektarů méně než v předchozím roce. Pokud bude odhad hektarového výnosu, který by měl být nižší proti loňsku o 6,3 %, správný, tak letošní sklizeň by měla dosáhnout 97,5 tis. tun, a to je o 10,8 % méně v porovnání s loňskem.

## KOMENTÁŘ

**Tab.1 Odhad výnosů a sklizní vybraných zemědělských plodin v Jihomoravském kraji k 10. červnu 2021**

Plodina	Osevní plocha (ha)		Výnos (t/ha)		Sklizeň (t)		Rozdíl proti skutečnosti 2020		Index 2021/2020	
	2020	2021	skutečnost 2020	odhad červen 2021	skutečnost 2020	odhad červen 2021	výnos (t/ha)	sklizeň (t)	výnos	sklizeň
Obiloviny základní	153 224	142 474	5,81	5,53	890 426	788 577	-0,28	-101 849	95,2	88,6
v tom:										
pšenice celkem	106 894	100 081	6,02	5,68	643 367	568 494	-0,34	-74 874	94,4	88,4
pšenice ozimá	104 967	91 276	6,05	5,77	635 149	526 657	-0,28	-108 492	95,4	82,9
pšenice jarní	1 926	8 805	4,27	4,75	8 219	41 837	0,48	33 618	111,4	509,1
ječmen celkem	39 050	35 870	5,45	5,33	213 002	191 234	-0,12	-21 768	97,7	89,8
ječmen ozimý	10 970	10 662	6,22	5,85	68 263	62 354	-0,37	-5 909	94,0	91,3
ječmen jarní	28 080	25 209	5,15	5,11	144 739	128 880	-0,04	-15 859	99,2	89,0
žito	3 105	2 006	5,06	5,04	15 719	10 122	-0,02	-5 597	99,6	64,4
oves	2 062	2 572	3,79	3,61	7 819	9 280	-0,18	1 461	95,2	118,7
tritikale	2 114	1 944	4,98	4,86	10 520	9 448	-0,12	-1 072	97,6	89,8
Řepka	34 083	32 441	3,21	3,01	109 315	97 508	-0,20	-11 807	93,7	89,2

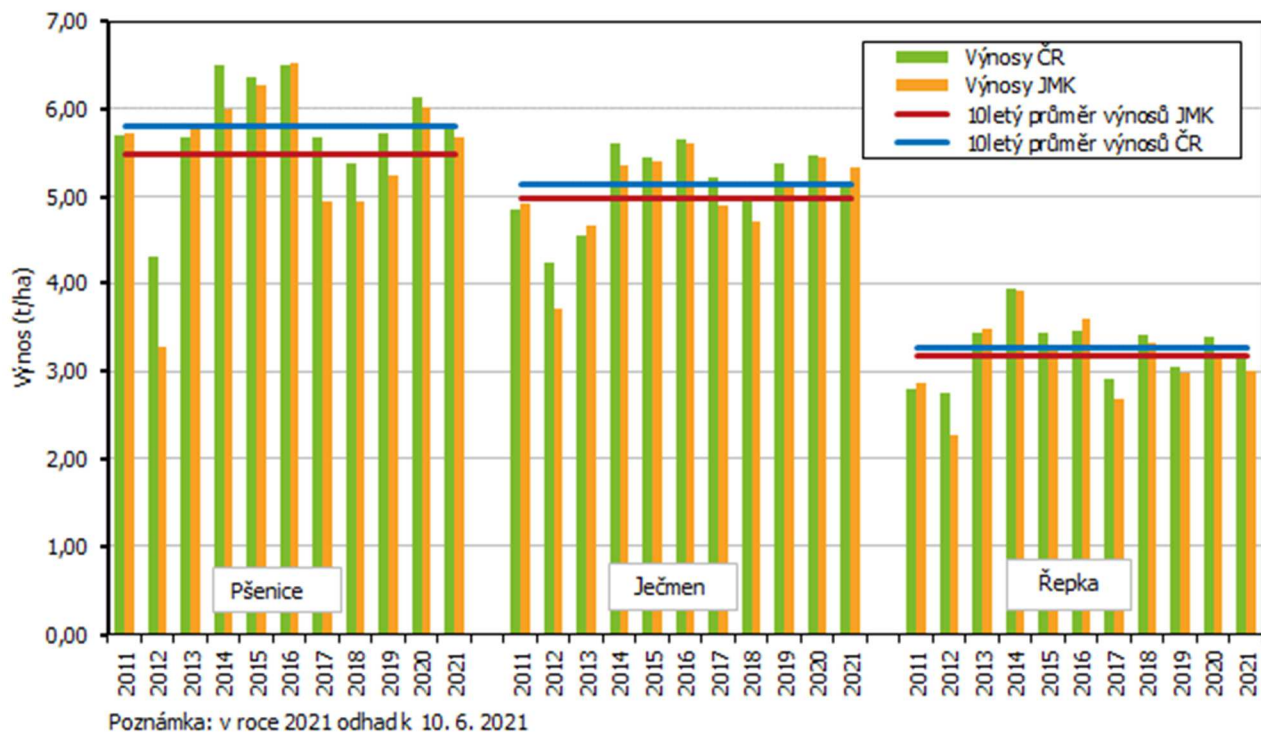
**Graf 1 Osevní plocha a sklizeň vybraných zemědělských plodin v Jihomoravském kraji v letech 2011 až 2021**



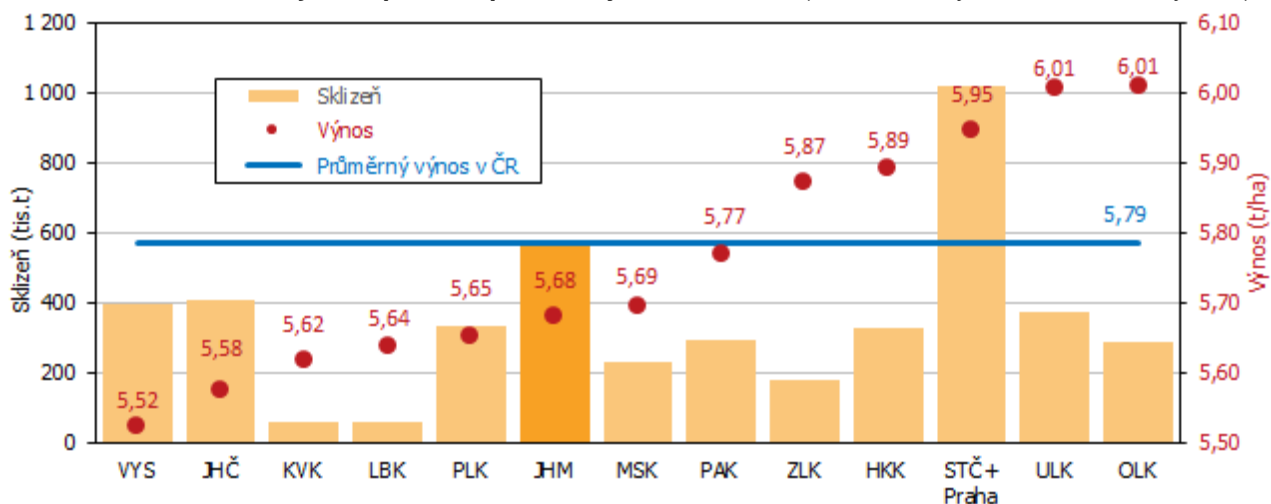
Poznámka: v roce 2021 odhad k 10. 6. 2021

## KOMENTÁŘ

**Graf 2 Hektarový výnos vybraných zemědělských plodin v Jihomoravském kraji v roce 2011 až 2021**

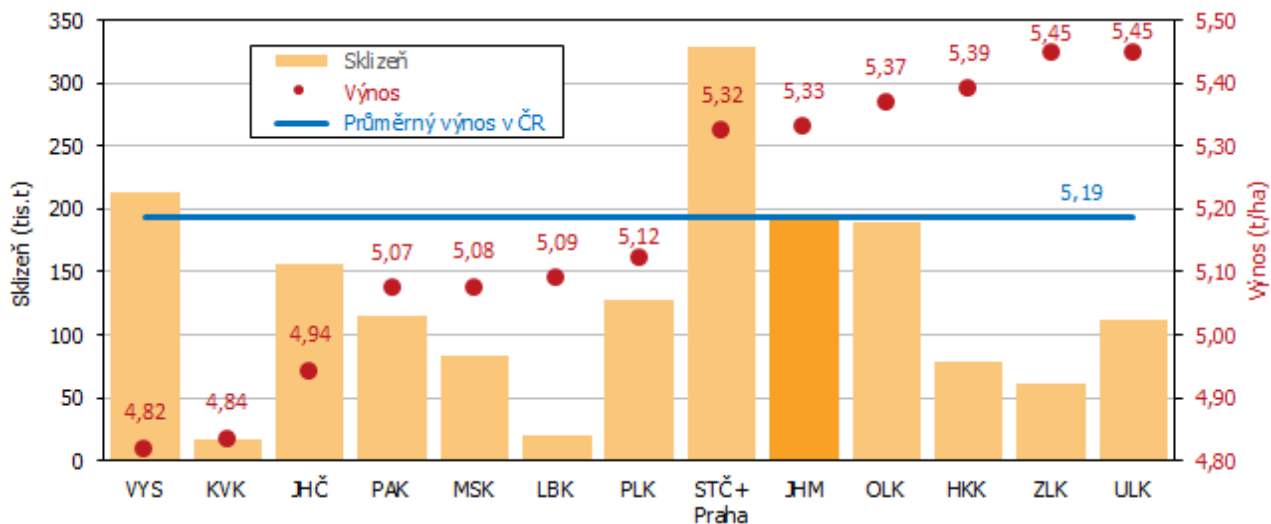


**Graf 3 Odhad sklizně a výnosu pšenice podle krajů k 10. 6. 2021 (řazeno dle výše hektarového výnosu)**

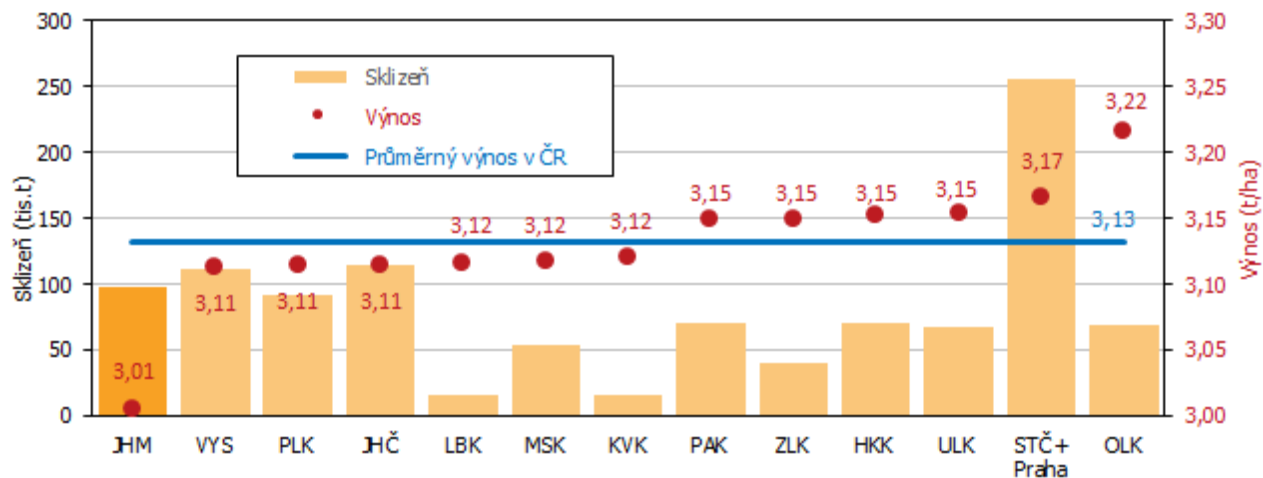


## KOMENTÁŘ

**Graf 4 Odhad sklizně a výnosu ječmene podle krajů k 10. 6. 2021 (řazeno dle výše hektarového výnosu)**



**Graf 4 Odhad sklizně a výnosu řepky podle krajů k 10. 6. 2021 (řazeno dle výše hektarového výnosu)**



**Kontakt:**

Ing. Jindřiška Svobodová  
Krajská správa ČSÚ v Brně  
e-mail: [jindriska.svobodova@czso.cz](mailto:jindriska.svobodova@czso.cz)  
tel.: 542 528 230

**Související informace:**

[Odhady sklizně - operativní zpráva - k 10. 6. 2021](#)