

AKTUÁLNÍ STATISTICKÉ ÚDAJE 9/2017

Krajská správa ČSÚ v Pardubicích



Vývoj průměrné meziroční míry inflace v ČR v letech 2007 - 2016

Rok	Míra inflace v %	Rok	Míra inflace v %
2007	2,8	2012	3,3
2008	6,3	2013	1,4
2009	1,0	2014	0,4
2010	1,5	2015	0,3
2011	1,9	2016	0,7

Počet obyvatel k 30. 6. 2017 (předběžné údaje)

Česká republika	10 588 063
Pardubický kraj	517 270
v tom okresy:	
Chrudim	104 058
Pardubice	171 258
Svitavy	104 145
Ústí nad Orlicí	137 809



Index spotřebitelských cen v ČR v jednotlivých měsících roku 2016 až 2017 (domácnosti celkem)

Oddíl		2016						průměr ¹⁾	2017	
		7	8	9	10	11	12		1	
Úhrn	a	100,3	99,8	99,8	100,3	100,3	100,3	100,2	100,8	
	b	100,5	100,6	100,5	100,8	101,5	102,0	100,7	102,2	
	c	100,9	100,8	100,5	100,8	101,2	101,5	100,7	102,3	
	d	101,4	101,2	101,0	101,2	101,6	101,9	101,1	102,7	
	e	100,3	100,3	100,3	100,4	100,5	100,7	x	100,8	
	2017									
			2	3	4	5	6	7	8	průměr ¹⁾
	a		100,4	100,0	100,0	100,2	100,0	100,5	99,9	100,2
	b		102,5	102,6	102,0	102,4	102,3	102,5	102,5	102,4
	c		102,7	102,7	102,7	102,9	102,9	103,4	103,3	102,9
d		103,1	103,1	103,2	103,4	103,4	103,8	103,7	103,3	
e		101,0	101,2	101,3	101,5	101,7	101,8	102,0	x	

Vysvětlivky ke sloupcům za jednotlivé měsíce
 a - předchozí měsíc = 100
 b - stejné období předch. roku = 100
 c - průměr roku 2015 = 100
 d - prosinec 2015 = 100 (index primární)
 e - podíl dvou klouzavých průměrů indexů typu c (průměru indexů za posledních 12 měsíců k průměru za předchozích 12 měsíců)

Vysvětlivky ke sloupci průměr¹⁾:

a - průměrné měsíční tempo
 b - průměr od počátku roku
 c - průměr od počátku roku
 d - průměr od počátku roku

Potvrzení o inflaci: poplatek 60 Kč

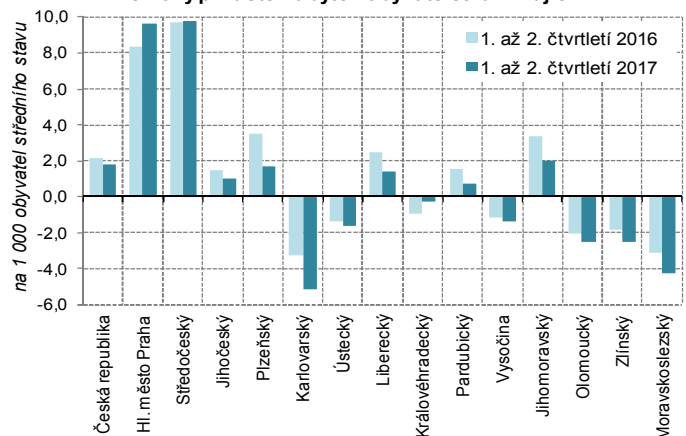
Spotřebitelské ceny klesly v srpnu proti červenci o 0,1 %. Meziročně vzrostly spotřebitelské ceny v srpnu stejně jako v červenci o 2,5 %. Míra inflace vyjádřená přírůstkem průměrného indexu spotřebitelských cen za posledních 12 měsíců oproti průměru předchozích 12 měsíců dosáhla v srpnu 2,0 %, což je o 1,7 procentního bodu více než v srpnu 2016.

Průměrné ceny pohonných hmot v České republice

	Benzin automobilový		Motorová nafta	LPG
	Natural 95	Super plus 98		
průměr 2013	36,17	38,32	36,11	17,42
průměr 2014	36,16	38,46	36,31	17,53
průměr 2015	31,37	34,13	31,21	14,68
průměr 2016	28,63	31,43	27,43	12,43
červen 2017	30,01	32,82	28,99	13,81
červenec 2017	29,38	32,38	28,35	13,44
srpen 2017	29,43	32,42	28,46	13,33
průměr 2017 ¹⁾	30,40	33,19	29,60	13,91

¹⁾ průměr od počátku roku

Celkový přírůstek/úbytek obyvatelstva v krajích ČR



Stav a pohyb obyvatelstva v krajích ČR v 1. až 2. čtvrtletí 2017 (předběžné údaje)

	ČR celkem	PHA	STČ	JHČ	PLK	KVK	ULK	LBK	HKK	PAK	VYS	JHM	OLK	ZLK	MSK
Počet obyvatel k 30. 6. (v tis.)	10 588,1	1 286,6	1 345,5	639,1	579,1	296,0	820,7	440,9	550,7	517,3	508,6	1 180,0	633,1	583,0	1 207,4
index 2017/2016	100,2	101,1	100,9	100,1	100,3	99,6	99,8	100,2	99,9	100,1	99,9	100,3	99,8	99,8	99,7
Přírůstek (úbytek) obyvatel přirozený	-2 259	1 141	711	-140	-275	-379	-605	-111	-284	-295	-127	68	-423	-380	-1 160
na 1 000 obyvatel	-0,4	1,8	1,1	-0,4	-1,0	-2,6	-1,5	-0,5	-1,0	-1,2	-0,5	0,1	-1,3	-1,3	-1,9
stěhování	11 502	4 953	5 794	477	775	-371	-47	415	225	478	-223	1 115	-373	-348	-1 368
na 1 000 obyvatel	2,2	7,8	8,7	1,5	2,7	-2,5	-0,1	1,9	0,8	1,9	-0,9	1,9	-1,2	-1,2	-2,3
celkový	9 243	6 094	6 505	337	500	-750	-652	304	-59	183	-350	1 183	-796	-728	-2 528
na 1 000 obyvatel	1,8	9,6	9,8	1,1	1,7	-5,1	-1,6	1,4	-0,2	0,7	-1,4	2,0	-2,5	-2,5	-4,2

Podíl nezaměstnaných osob, neumístění uchazeči o zaměstnání a pracovní místa k 31. 8. 2017

Pozn.: údaje úřadu práce a MPSV

	Evidovaní uchazeči o zaměstnání						Pracovní místa v evidenci úřadů práce	Uchazeči na 1 pracovní místo	Podíl nezaměstnaných osob (%) ²⁾		
	celkem	z toho							celkem	muži	ženy
		dosažitelní ve věku 15-64 let	ženy	absolventi a mladiství	osoby se ZP ¹⁾	s podporou v nezaměstnanosti					
Česká republika	296 826	274 825	162 468	12 107	48 625	82 612	199 273	1,5	3,98	3,53	4,44
Pardubický kraj	10 221	9 392	5 803	545	2 080	4 021	16 468	0,6	2,79	2,35	3,26
v tom okresy:											
Chrudim	1 991	1 741	1 140	127	455	778	2 026	1,0	2,57	2,16	3,01
Pardubice	3 306	2 943	1 941	167	539	1 338	8 962	0,4	2,65	2,13	3,19
Svitavy	2 517	2 463	1 409	124	562	943	1 771	1,4	3,63	3,11	4,18
Ústí nad Orlicí	2 407	2 245	1 313	127	524	962	3 709	0,6	2,51	2,18	2,85

¹⁾ osoby se zdravotním postižením

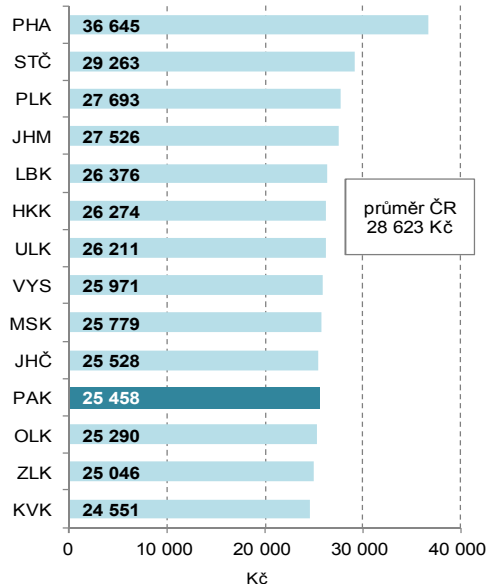
²⁾ podíl nezaměstnaných osob = počet dosažitelných uchazečů o zaměstnání ve věku 15 - 64 let / počet obyvatel ve věku 15 - 64 let v %

další informace lze získat na adrese <http://portal.mpsv.cz>

**Počet zaměstnanců a průměrné hrubé měsíční mzdy (pracovištní metoda¹⁾)
v krajích ČR v 1. až 2. čtvrtletí 2017 (předběžné údaje)**

	Průměrný evidenční počet zaměstnanců přepočtený na plně zaměstnané			Průměrná hrubá měsíční mzda na přepočtené počty zaměstnanců		
	v tis.	přírůstek (úbytek) proti 1. až 2. čtvrtletí 2016		v Kč	přírůstek (úbytek) proti 1. až 2. čtvrtletí 2016	
		v tis.	%		v Kč	%
Česká republika²⁾	3 971,6	66,5	1,7	28 623	1 747	6,5
v tom kraje:						
Hl. město Praha	808,5	27,2	3,5	36 645	1 796	5,2
Středočeský	403,4	11,1	2,8	29 263	2 046	7,5
Jihočeský	220,2	1,3	0,6	25 528	1 554	6,5
Plzeňský	210,7	0,5	0,2	27 693	2 061	8,0
Karlovarský	89,1	0,2	0,3	24 551	1 810	8,0
Ústecký	243,9	2,4	1,0	26 211	1 773	7,3
Liberecký	144,5	2,1	1,5	26 376	1 614	6,5
Královéhradecký	194,7	3,5	1,8	26 274	1 760	7,2
Pardubický	179,2	1,1	0,6	25 458	1 670	7,0
Vysočina	172,6	2,5	1,5	25 971	1 609	6,6
Jihomoravský	451,3	7,8	1,8	27 526	1 616	6,2
Olomoucký	217,8	1,7	0,8	25 290	1 558	6,6
Zlínský	204,2	2,2	1,1	25 046	1 540	6,6
Moravskoslezský	428,8	2,8	0,7	25 779	1 365	5,6

**Průměrná hrubá měsíční mzda
v krajích ČR v 1. až 2. čtvrtletí 2017**



¹⁾ Územní třídění je provedeno podle místa skutečného pracoviště zaměstnanců tzv. "pracovištní metodou".

²⁾ Zahrnuti jsou i zaměstnanci sledovaných subjektů pracující mimo území ČR, proto součet za kraje nemusí souhlasit s ČR.

Pohyb obyvatelstva v Pardubickém kraji a jeho okresech v 1. až 2. čtvrtletí 2017 (předběžné údaje)

	Sňatky	Rozvody	Živě narození	Potraty		Zemřelí	Přistěhovalí	Vystěhovalí	Přírůstek		
				celkem	UPT ¹⁾				přirozený	stěhováním	celkový
Pardubický kraj	888	.	2 606	781	383	2 901	2 835	2 357	-295	478	183
v tom okresy:											
Chrudim	186	.	530	162	86	558	732	681	-28	51	23
Pardubice	289	.	835	254	117	961	1 798	1 262	-126	536	410
Svitavy	172	.	537	175	76	609	606	555	-72	51	-21
Ústí nad Orlicí	241	.	704	190	104	773	665	825	-69	-160	-229
	relativní údaje (na 1 000 obyvatel středního stavu)										
Pardubický kraj	3,5	.	10,2	3,0	1,5	11,3	11,1	9,2	-1,2	1,9	0,7
v tom okresy:											
Chrudim	3,6	.	10,3	3,1	1,7	10,8	14,2	13,2	-0,5	1,0	0,4
Pardubice	3,4	.	9,8	3,0	1,4	11,3	21,2	14,9	-1,5	6,3	4,8
Svitavy	3,3	.	10,4	3,4	1,5	11,8	11,7	10,7	-1,4	1,0	-0,4
Ústí nad Orlicí	3,5	.	10,3	2,8	1,5	11,3	9,7	12,1	-1,0	-2,3	-3,3

¹⁾ umělá přerušeni těhotenství

Informace o rozvodech za 1. až 2. čtvrtletí 2017 nejsou obsaženy z důvodu významné neúplnosti dat poskytnutých Ministerstvem spravedlnosti ČR.

Údaje o potratech nejsou srovnatelné s obdobím 2016 z důvodu neposkytnutí údajů o všech provedených potratech některými zdravotnickými zařízeními (data sbírána Ústavem zdravotnických informací a statistiky ČR).



Volby do Poslanecké sněmovny Parlamentu ČR (20. a 21. 10. 2017) - zajímavosti z kandidátních listin

**Přehled o počtu kandidujících volebních stran a kandidátů
v krajích pro volby do Poslanecké sněmovny v říjnu 2017**
(stav k 5. 9. 2017)

Pro volby do Poslanecké sněmovny Parlamentu ČR 2017 bylo v Pardubickém kraji zaregistrováno **24 volebních stran** (o 5 více než před čtyřmi lety). Na jejich kandidátních listinách je zapsáno **celkem 407 kandidátů** (o pětinu více než při předchozích volbách).

Další informace naleznete pod následujícími odkazy:
www.volby.cz
<https://www.czso.cz/csu/xe/priprava-voleb-v-kraji>

**Kandidáti ve volbách do Poslanecké sněmovny Parlamentu ČR
v Pardubickém kraji**

(stav k 5. 9. 2017)

	2002	2006	2010	2013	2017
Počet zaregistrovaných kandidát. listin	21	19	16	19	24
Počet kandidátů	339	261	258	336	407
z toho ženy	93	75	64	79	114
v %	27,4	28,7	24,8	23,5	28,0
Průměrný věk kandidátů (roky)	43,11	45,21	45,38	46,79	46,57
Nejmladší kandidát	21 let (2 ženy, 3 muži)	21 let (1 žena)	21 let (2 ženy, 1 muž)	21 let (2 muži)	21 let (1 žena, 6 mužů)
Nejstarší kandidát	83 let (1 žena)	73 let (1 muž)	69 let (1 muž)	88 let (1 žena)	92 let (1 muž)

	Počet zaregistrovaných volebních stran ¹⁾	Zaregistrovaní kandidáti		Průměrný věk kandidátů
		celkem	z toho ženy v %	
Česká republika	31	7 539	28,6	46,4
v tom kraje:				
Hl. m. Praha	29	855	27,5	48,6
Středočeský	26	754	27,9	46,4
Jihočeský	25	476	28,6	46,3
Plzeňský	25	427	26,7	45,7
Karlovarský	21	288	27,1	47,0
Ústecký	24	565	29,7	46,1
Liberecký	24	391	32,2	48,0
Královéhradecký	24	433	31,9	46,6
Pardubický	24	407	28,0	46,6
Kraj Vysočina	24	419	29,6	46,4
Jihomoravský	26	742	27,2	45,4
Olomoucký	25	504	28,4	46,2
Zlínský	24	481	28,5	45,3
Moravskoslezský	26	797	28,9	45,3

¹⁾ z celkového počtu 31 volebních stran jich 21 kandiduje ve všech krajích

Kontakt:

Krajská správa ČSÚ v Pardubicích
oddělení informačních služeb

V Ráji 872
531 53 Pardubice

tel.: 466 743 480
infoservisa@czso.cz

www.czso.cz
www.pardubice.czso.cz