

# AKTUÁLNÍ STATISTICKÉ ÚDAJE 7/2017

Krajská správa ČSÚ v Pardubicích

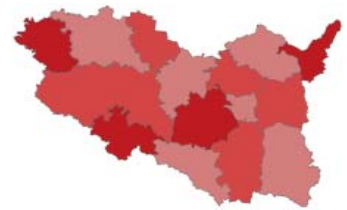


Vývoj průměrné meziroční míry inflace v ČR v letech 2007 - 2016

Rok	Míra inflace v %	Rok	Míra inflace v %
2007	2,8	2012	3,3
2008	6,3	2013	1,4
2009	1,0	2014	0,4
2010	1,5	2015	0,3
2011	1,9	2016	0,7

Počet obyvatel k 31. 3. 2017 (předběžné údaje)

Česká republika	10 579 067
Pardubický kraj	516 991
v tom okresy:	
Chrudim	104 031
Pardubice	170 975
Svitavy	104 097
Ústí nad Orlicí	137 888



Index spotřebitelských cen v jednotlivých měsících roku 2016 až 2017 (domácnosti celkem)

Oddíl		2016														
		5	6	7	8	9	10	11	12	2017						
Úhrn	a	99,8	100,1	100,3	99,8	99,8	100,3	100,3	100,3	100,3	100,2	100,0	100,2	100,0	100,2	
	b	100,1	100,1	100,5	100,6	100,5	100,8	101,5	102,0	102,0	100,7	102,2	102,5	102,6	102,0	102,3
	c	100,5	100,6	100,9	100,8	100,5	100,8	101,2	101,5	101,5	100,7	102,3	102,7	102,7	102,9	102,9
	d	100,9	101,0	101,4	101,2	101,0	101,2	101,6	101,9	101,9	101,1	102,7	103,1	103,1	103,2	103,4
	e	100,4	100,3	100,3	100,3	100,3	100,4	100,5	100,7	100,7	x	100,8	101,0	101,2	101,3	x
	průměr*)		průměr*)													
	a	100,2	100,8	100,4	100,0	100,0	100,2	100,0	100,2	100,0	100,2	100,8	100,4	100,0	100,2	100,0
	b	100,7	102,2	102,5	102,6	102,0	102,4	102,3	102,3	102,3	100,7	102,2	102,5	102,6	102,0	102,3
	c	100,7	102,3	102,7	102,7	102,7	102,9	102,9	102,7	102,7	100,7	102,3	102,7	102,7	102,9	102,9
	d	101,1	102,7	103,1	103,1	103,2	103,4	103,4	103,2	103,2	101,1	102,7	103,1	103,1	103,2	103,4
e	x	100,8	101,0	101,2	101,3	101,5	101,7	101,7	101,7	x	100,8	101,0	101,2	101,3	x	

Vysvětlivky ke sloupcům za jednotlivé měsíce  
 a - předchozí měsíc = 100  
 b - stejné období předch. roku = 100  
 c - průměr roku 2015 = 100  
 d - prosinec 2015 = 100 (index primární)  
 e - podíl dvou klouzavých průměrů indexů typu c (průměru indexů za posledních 12 měsíců k průměru za předchozích 12 měsíců)

Vysvětlivky ke sloupci průměr\*):  
 a - průměrné měsíční tempo  
 b - průměr od počátku roku  
 c - průměr od počátku roku  
 d - průměr od počátku roku

Spotřebitelské ceny zůstaly v červnu na úrovni měsíce května.

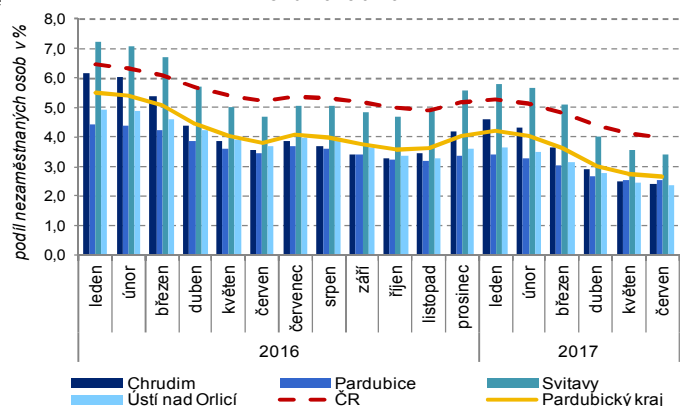
Meziročně byly spotřebitelské ceny vyšší o 2,3 %, což bylo o 0,1 procentního bodu méně než v květnu. Míra inflace vyjádřená přírůstkem průměrného indexu spotřebitelských cen za posledních 12 měsíců oproti průměru předchozích 12 měsíců dosáhla v červnu 1,7 %, což je o 1,4 procentního bodu více než v červnu 2016.

Průměrné ceny pohonných hmot v České republice

	Benzín automobilový		Motorová	LPG
	Natural 95	Super plus 98	nafta	
průměr 2013	36,17	38,32	36,11	17,42
průměr 2014	36,16	38,46	36,31	17,53
průměr 2015	31,37	34,13	31,21	14,68
průměr 2016	28,63	31,43	27,43	12,43
duben 2017	30,88	33,64	30,09	14,16
květen 2017	30,56	33,14	29,68	14,02
červen 2017	30,01	32,82	28,99	13,81
průměr 2017 <sup>1)</sup>	30,73	33,45	29,99	14,09

<sup>1)</sup> průměr od počátku roku

Podíl nezaměstnaných osob v ČR, Pardubickém kraji a jeho okresech ke konci jednotlivých měsíců roku 2016 a 2017



Návštěvnost hromadných ubytovacích zařízení ve správních obvodech obcí s rozšířenou působností Pardubického kraje v roce 2016

	Kraj celkem	CTr	Hlí <sup>1)</sup>	Hol	Chr	Kra <sup>1)</sup>	Lan <sup>1)</sup>	Lto <sup>1)</sup>	MTr <sup>1)</sup>	Par	Pol <sup>1)</sup>	Prl	Svi	UnO	VyM <sup>1)</sup>	Zam
Hosté celkem (tis.)	443,7	6,9	5,7	6,3	102,5	67,9	17,9	24,0	13,9	92,3	15,2	13,7	8,5	16,1	13,5	39,2
index 2017/2016	107,3	102,1	121,1	107,2	106,9	123,4	131,3	102,3	106,6	104,1	95,1	88,9	84,2	110,3	119,7	100,8
z toho nerezidenti <sup>1)</sup> (%)	14,0	12,0	8,4	19,1	5,3	9,1	13,2	22,5	18,7	24,9	12,7	7,6	23,4	12,7	24,4	11,3
Počet přenocování (tis.)	1 259,1	17,8	16,1	19,6	252,9	175,5	53,8	58,4	34,2	354,1	38,6	36,7	23,3	40,5	26,8	110,8
index 2017/2016	106,7	104,5	98,2	100,5	105,5	123,3	138,8	101,2	105,1	106,3	89,0	92,4	84,3	119,8	114,4	96,2
Průměrný počet přenocování na 1 hosta	2,8	2,6	2,8	3,1	2,5	2,6	3,0	2,4	2,5	3,8	2,5	2,7	2,8	2,5	2,0	2,8

<sup>1)</sup> hodnoty s nižší, omezenou spolehlivostí

<sup>1)</sup> nerezidenti - zahraniční hosté

Podíl nezaměstnaných osob, neumístění uchazeči o zaměstnání a pracovní místa k 30. 6. 2017

Pozn.: údaje úřadu práce a MPSV

	Evidovaní uchazeči o zaměstnání							Pracovní místa v evidenci úřadů práce	Uchazeči na 1 pracovní místo	Podíl nezaměstnaných osob (%) <sup>2)</sup>		
	celkem	z toho					s podporou v nezaměstnanosti			celkem	muži	ženy
		dosažitelní ve věku 15-64 let	ženy	absolventi a mladiství	osoby se ZP <sup>1)</sup>	osoby se ZP <sup>1)</sup>						
Česká republika	297 439	274 499	158 327	10 509	49 337	75 373	183 500	1,6	3,97	3,65	4,30	
Pardubický kraj	9 783	8 890	5 263	437	2 083	3 472	14 507	0,7	2,64	2,39	2,90	
v tom okresy:												
Chrudim	1 916	1 624	1 044	97	455	691	1 816	1,1	2,39	2,18	2,62	
Pardubice	3 181	2 812	1 797	145	523	1 230	7 836	0,4	2,53	2,16	2,90	
Svitavy	2 378	2 321	1 235	96	567	740	1 780	1,3	3,42	3,20	3,65	
Ústí nad Orlicí	2 308	2 133	1 187	99	538	811	3 075	0,8	2,38	2,22	2,54	

<sup>1)</sup> osoby se zdravotním postižením

další informace lze získat na adrese <http://portal.mpsv.cz>

<sup>2)</sup> podíl nezaměstnaných osob = počet dosažitelných uchazečů o zaměstnání ve věku 15 - 64 let / počet obyvatel ve věku 15 - 64 let v %

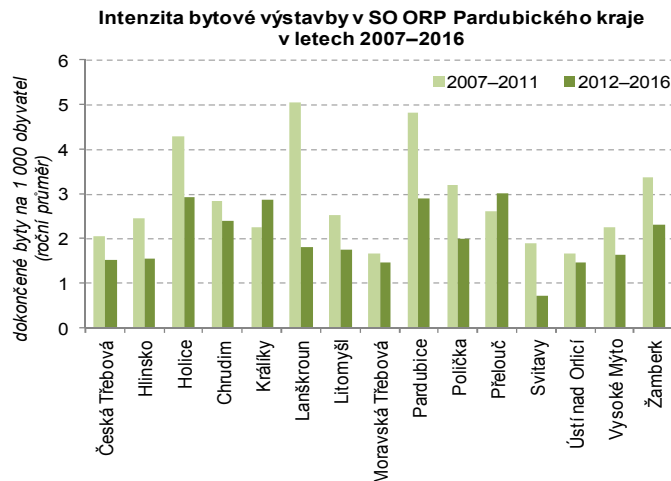
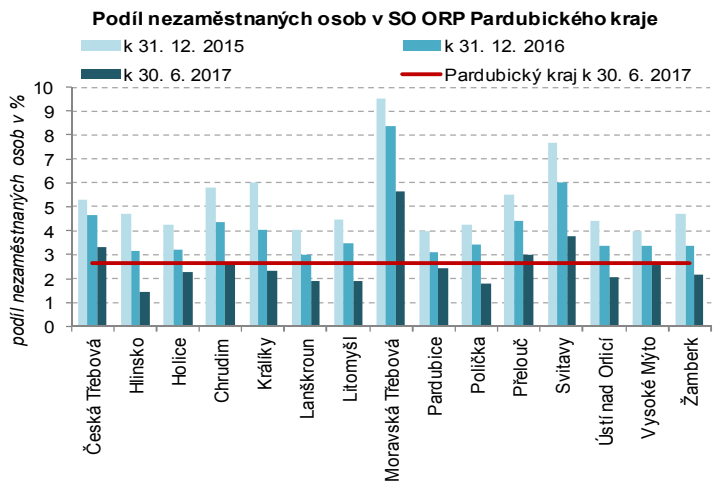
## Nezaměstnanost ve správních obvodech obcí s rozšířenou působností Pardubického kraje k 31. 12. 2016

Zdroj: Úřad práce České republiky - generální ředitelství

	Uchazeči o zaměstnání	z toho podíl v %						Podíl nezaměstnaných osob v %	Pracovní místa v evidenci úřadů práce	Uchazeči na 1 pracovní místo
		dosažitelných	žen	absolventů škol	osob se zdravotním postižením	osob s délkou evidence				
						6–12 měsíců	nad 12 měsíců			
<b>Pardubický kraj<sup>1)</sup></b>	<b>14 315</b>	<b>94,8</b>	<b>48,9</b>	<b>4,0</b>	<b>17,8</b>	<b>13,6</b>	<b>26,3</b>	<b>3,98</b>	<b>9 170</b>	<b>1,6</b>
v tom SO ORP:										
Česká Třebová	604	91,7	49,3	2,8	22,5	15,9	33,3	4,62	262	2,3
Hlinsko	506	86,6	43,9	6,5	21,9	9,7	13,2	3,14	185	2,7
Holice	409	91,0	52,3	4,4	10,3	11,0	23,7	3,23	184	2,2
Chrudim	2 621	91,4	45,4	4,0	18,0	10,9	24,3	4,36	787	3,3
Králíky	234	99,6	52,1	3,4	22,6	9,8	32,1	4,05	193	1,2
Lanškroun	466	99,6	51,7	3,0	15,5	13,9	21,9	3,00	539	0,9
Litomyšl	623	99,0	46,2	6,3	16,1	11,6	19,7	3,49	345	1,8
Moravská Třebová	1 480	99,7	44,6	3,0	22,6	13,0	35,1	8,36	266	5,6
Pardubice	2 851	91,8	53,3	4,0	14,0	16,2	24,6	3,12	4 286	0,7
Polička	446	99,8	48,4	4,9	17,9	13,2	15,2	3,43	182	2,5
Přelouč	785	94,3	52,6	4,2	19,1	15,8	29,6	4,44	195	4,0
Svitavy	1 277	98,0	49,6	3,7	16,8	11,6	33,0	6,00	281	4,5
Ústí nad Orlicí	601	97,0	47,6	4,7	21,3	13,1	28,3	3,38	340	1,8
Vysoké Mýto	725	99,7	51,4	4,0	16,7	18,8	20,6	3,39	639	1,1
Žamberk	687	96,1	46,6	3,6	18,3	16,6	29,0	3,40	486	1,4

<sup>1)</sup> Údaje za kraj ne zcela odpovídají již publikovaným, protože nezaměstnaní se mohou (vsouladu s platnými pravidly)

zaevidovat v okrese mimo okres svého trvalého bydliště a nejsou tedy započtení do žádné obce (v celé ČR se jedná cca o 4 700 nezaměstnaných).



## Charakteristiky věkového složení obyvatelstva ve správních obvodech obcí s rozšířenou působností Pardubického kraje k 31. 12. 2016

	Pardubický kraj	Česká Třebová	Hlinsko	Holice	Chrudim	Králíky	Lanškroun	Litomyšl	Moravská Třebová	Pardubice	Polička	Přelouč	Svitavy	Ústí nad Orlicí	Vysoké Mýto	Žamberk
<b>Obyvatelstvo celkem</b>	<b>517 087</b>	<b>18 215</b>	<b>21 056</b>	<b>17 525</b>	<b>82 979</b>	<b>8 643</b>	<b>23 176</b>	<b>26 712</b>	<b>26 315</b>	<b>128 218</b>	<b>19 550</b>	<b>25 105</b>	<b>31 589</b>	<b>26 376</b>	<b>32 453</b>	<b>29 175</b>
v tom: muži	255 691	8 911	10 446	8 693	41 122	4 290	11 414	13 222	13 112	63 030	9 702	12 510	15 475	12 993	16 182	14 589
ženy	261 396	9 304	10 610	8 832	41 857	4 353	11 762	13 490	13 203	65 188	9 848	12 595	16 114	13 383	16 271	14 586
Podíl obyvatel ve věkové skupině (%):																
0 - 14	15,5	15,2	14,6	16,5	15,4	14,8	16,2	15,9	14,5	15,5	15,6	15,0	15,9	15,4	16,1	16,3
15 - 64	65,4	64,8	65,5	65,2	65,5	65,4	65,7	65,5	66,0	65,3	65,5	66,1	65,0	64,8	65,0	66,1
65 a více	19,0	20,0	20,0	18,3	19,0	19,9	18,1	18,6	19,5	19,2	18,9	18,9	19,2	19,8	19,0	17,7
Index stáří <sup>1)</sup>																
celkem	122,5	131,5	137,2	111,0	123,2	134,7	111,2	116,7	134,7	123,8	120,7	126,1	120,8	128,3	118,1	108,7
muži	100,5	110,0	107,7	91,6	100,2	117,0	93,5	98,8	110,9	99,2	99,5	105,5	102,9	102,8	96,8	92,0
ženy	145,8	153,4	170,2	131,5	147,9	151,4	129,6	135,5	159,3	150,2	142,4	147,3	138,4	156,6	141,1	126,3
Průměrný věk																
celkem	42,1	42,5	42,7	41,5	42,2	42,3	41,3	41,6	42,6	42,3	41,8	42,6	42,0	42,3	42,0	41,2
muži	40,7	41,0	40,9	40,0	40,7	41,0	40,0	40,4	41,0	40,8	40,3	41,3	40,7	40,7	40,4	40,0
ženy	43,5	44,0	44,4	42,9	43,6	43,6	42,5	42,8	44,1	43,8	43,3	43,8	43,3	43,8	43,4	42,4

<sup>1)</sup> počet osob ve věku 65 a více let na 100 dětí ve věku 0–14 let

Další vybrané údaje za správní obvody obcí Pardubického kraje z oblasti demografické statistiky, struktury pozemků, nezaměstnanosti, struktury ekonomických subjektů, bytové výstavby a dalších naleznete v nově vydaných datových publikacích **Vybrané údaje za obce Pardubického kraje podle správních obvodů – 2016** (data za jednotlivé obce kraje v členění podle SO ORP) a **Statistický bulletin – Pardubický kraj – 1. čtvrtletí 2017** dostupných na internetových stránkách Krajské správy ČSÚ v Pardubicích: [www.pardubice.czso.cz](http://www.pardubice.czso.cz)

### Kontakt:

Krajská správa ČSÚ v Pardubicích  
oddělení informačních služeb

V Ráji 872  
531 53 Pardubice

tel.: 466 743 480  
infoservispa@czso.cz

[www.czso.cz](http://www.czso.cz)  
[www.pardubice.czso.cz](http://www.pardubice.czso.cz)