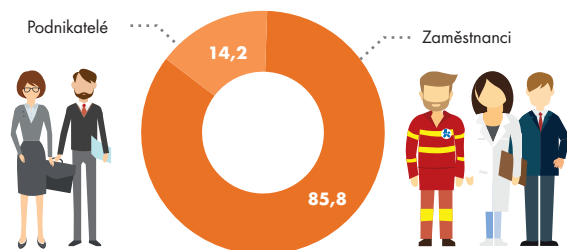


PODNIKATELÉ

V Pardubickém kraji bylo v roce 2018 celkem **258,6 tis.** pracujících, z toho **221,8 tis.** zaměstnanců a **36,8 tis.** podnikatelů.

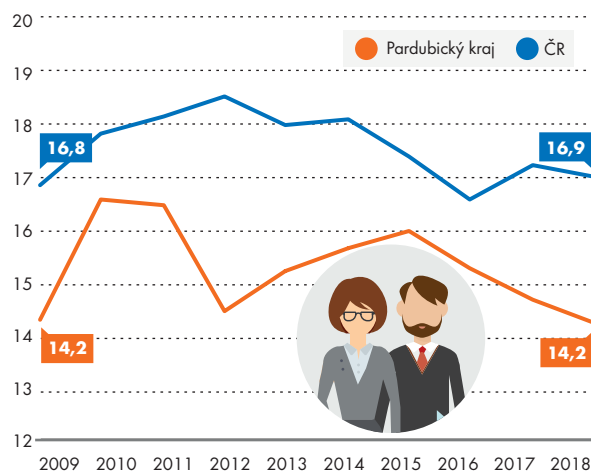
Podíl podnikatelů a zaměstnanců
Pardubický kraj, 2018, v %



Zdroj: ČSÚ-VŠPS

V období mezi lety 2009–2018 se podíl podnikatelů na celkové zaměstnanosti v Pardubickém kraji držel mezi **14** a **17** %. V roce 2018 činil **14,2** %, byl tedy o **2,7 p.b.** nižší než průměrný podíl podnikatelů v ČR.

Podíl podnikatelů na celkové zaměstnanosti
Pardubický kraj, ČR, 2009–2018, v %

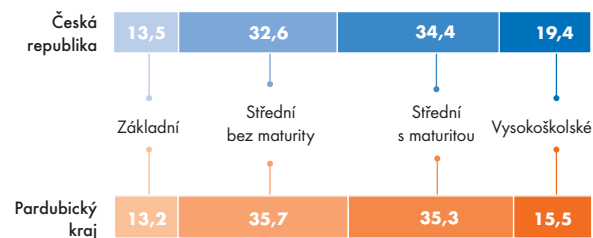


Zdroj: ČSÚ-VŠPS

VZDĚLÁNÍ

V Pardubickém kraji je nejvíce osob se středním vzděláním bez maturity (**35,7** %), v porovnání s průměrem ČR je zde méně vysokoškolsky vzdělaných (**15,5** %).

Struktura obyvatelstva ve věku 15 a více let dle vzdělání
Pardubický kraj a ČR, 2018, v %



Zdroj: ČSÚ-VŠPS

Tento dokument byl vytvořen s finanční podporou Evropské komise – Grant VŠPS 2019 AHM na téma Organizace práce a pracovní ujednání.



KONTAKT

Krajská správa ČSÚ v Pardubicích
V Ráji 872
531 53 Pardubice

Infoservis
tel.: 466 743 480 | fax: 466 743 416
e-mail: infoservispa@czso.cz
www.pardubice.czso.cz

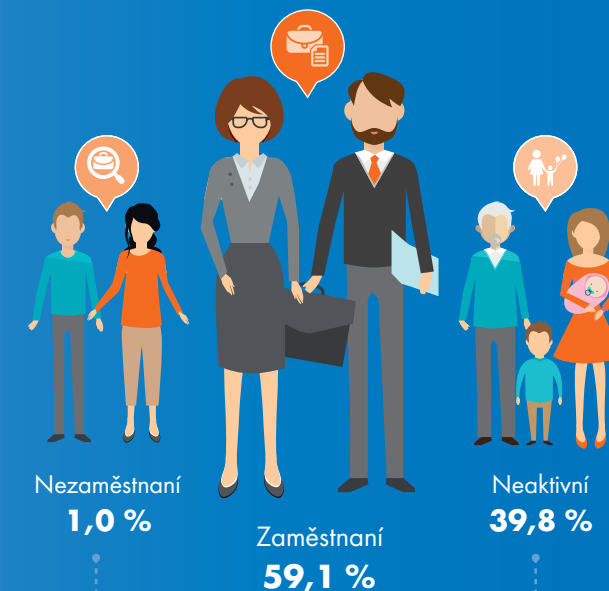
Úřední hodiny – infoservis
pondělí, středa 8.00–17.00
ostatní dny podle dohody

Martina Myšková
garant VŠPS za Pardubický kraj
tel: 466 743 445

© Český statistický úřad | 2019

TRH PRÁCE 2018

V roce 2018 žilo v Pardubickém kraji **518,7 tis.** obyvatel, z toho **437,2 tis.** bylo ve věku 15 a více let a právě k této skupině obyvatel nebo k její části se budou vztahovat následující údaje.



Podíly zaměstnaných, nezaměstnaných a ekonomicky neaktivních osob ve věku 15 a více let, Pardubický kraj, 2018

PRACOVNÍ TRH

Rozdělení populace podle ekonomické aktivity je silně ovlivněno demografickou strukturou (zejména počty osob v důchodovém věku) a dále ekonomickým vývojem v zemi či kraji. Pracovní sílu tvořilo v Pardubickém kraji **60,2 %** osob (**258,6 tis.** zaměstnaných a **4,5 tis.** nezaměstnaných), přičemž na trhu práce více participovali muži než ženy. V počtu ekonomicky neaktivních osob (zbylých **39,8 %**) dominovaly především osoby ve starobním důchodu. V nižším věku byli neaktivními především ti, kteří se vzdělávali nebo osoby, které pečovaly o děti a domácnost.

Základní údaje o trhu práce, Pardubický kraj a ČR, 2018, v %

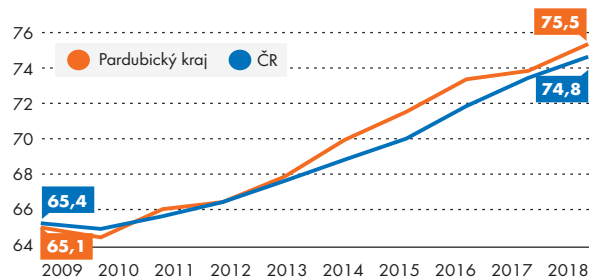
	Pardubický kraj	ČR
Míra zaměstnanosti	75,5	74,8
Míra nezaměstnanosti	1,7	2,3
Míra ekonomické aktivity	76,8	76,6

Pozn.: Údaje se vztahují k osobám ve věku 15–64 let

Zdroj: ČSÚ-VŠPS

ZAMĚSTNANOST

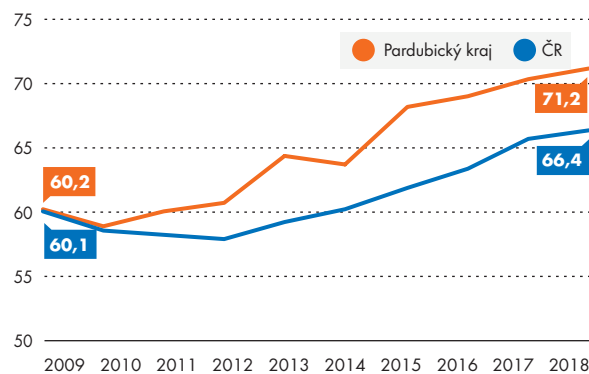
Vývoj míry zaměstnanosti osob ve věku 15–64 let
Pardubický kraj a ČR, 2009–2018, v %



Zdroj: ČSÚ-VŠPS

V Pardubickém kraji vzrostla za posledních deset let míra zaměstnanosti osob ve věku 15–64 let z **65,1 %** na **75,5 %**. Ve sledovaném období byla míra zaměstnanosti podobná průměru ČR, který v roce 2018 činil **74,8 %**, v posledních 6 letech byla míra zaměstnanosti v kraji vyšší.

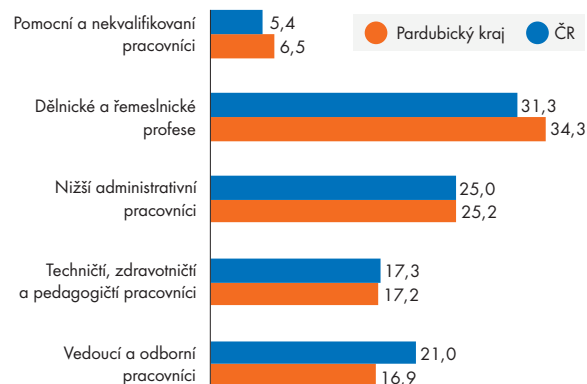
Vývoj míry zaměstnanosti osob ve věku 20–29 let
Pardubický kraj, ČR, 2009–2018, v %



Zdroj: ČSÚ-VŠPS

Míra zaměstnanosti mladých osob (počítaná jako podíl zaměstnaných ve věku 20–29 let z celkového počtu osob ve věku 20–29 let) v Pardubickém kraji převyšuje průměr ČR. V roce 2018 v kraji činila **71,2 %**, čímž přesáhla průměrnou míru zaměstnanosti mladých o **4,8 p.b.**

Podíly skupin zaměstnání na celkovém počtu zaměstnaných
Pardubický kraj, ČR, 2018, v %



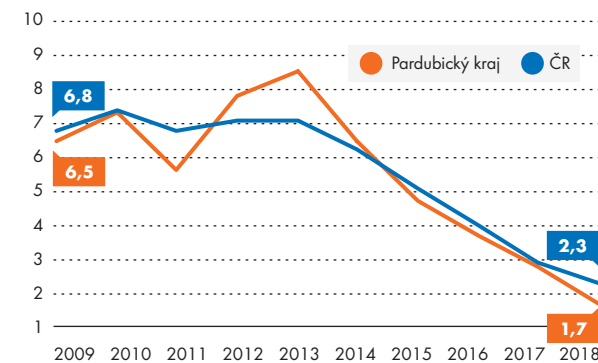
Zdroj: ČSÚ-VŠPS

Ve sledovaném kraji převládá počet méně kvalifikovaných pracovníků. Dělníků a řemeslných pracovníků je zde **34,3 %**, na vedoucích a odborných pozicích pracuje v Pardubickém kraji pouze **16,9 %** osob.

NEZAMĚSTNANOST

Míra nezaměstnanosti vyjadřuje podíl počtu nezaměstnaných na celkové pracovní síle. Za posledních deset let má nevyrovnaný trend, v Pardubickém kraji dosáhla svého minima právě v roce 2018, kdy činila **1,7 %** a byla tak o **0,6 p.b.** nižší než průměr ČR.

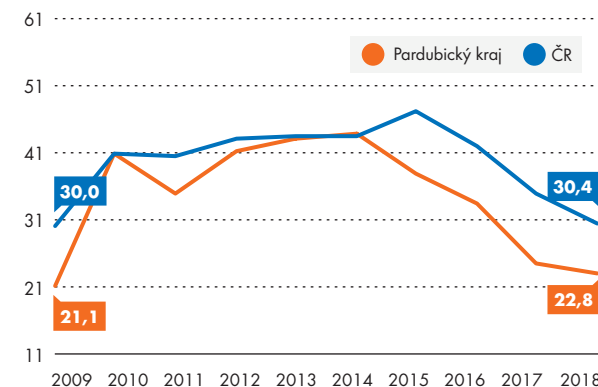
Vývoj míry nezaměstnanosti osob ve věku 15–64 let
Pardubický kraj a ČR, 2009–2018, v %



Zdroj: ČSÚ-VŠPS

Podíl dlouhodobě nezaměstnaných osob v Pardubickém kraji poklesl v roce 2018 až na **22,8 %**, průměrná hodnota v ČR byla na úrovni **30,4 %**.

Podíl dlouhodobě nezaměstnaných z celkového počtu nezaměstnaných, Pardubický kraj a ČR, 2009–2018, v %



Zdroj: ČSÚ-VŠPS