



ČSÚ aktuálně připravuje

- 13. 4. 2023 / Inflace Březen 2023
- 28. 4. 2023 / Věkové složení obyvatel 2022
- 28. 4. 2023 / Počet obyvatel v obcích 2022

Počet obyvatel k 31. 12. 2022

(předběžné údaje)

Česká republika	Pardubický kraj	v tom okresy			
		Chrudim	Pardubice	Svitavy	Ústí nad Orlicí
10 533 399	514 842	103 993	172 790	102 583	135 476

Vývoj průměrné meziroční míry inflace v ČR v letech 2011–2022

v %

Rok												
2011	2012	2013	2014	2015	2016	2017	2018	2019	2020	2021	2022	
1,9	3,3	1,4	0,4	0,3	0,7	2,5	2,1	2,8	3,2	3,8	15,1	

Index spotřebitelských cen v ČR v jednotlivých měsících roku 2022 a 2023 (domácnosti celkem)

Oddíl		2022								
		1	2	3	4	5	6	7	8	
Úhrn	a	104,4	101,3	101,7	101,8	101,8	101,6	101,3	100,4	
	b	109,9	111,1	112,7	114,2	116,0	117,2	117,5	117,2	
	c	124,6	126,2	128,3	130,6	132,9	135,0	136,8	137,4	
	d	104,4	105,7	107,5	109,4	111,3	113,2	114,6	115,1	
	e	104,5	105,2	106,1	107,0	108,1	109,4	110,6	111,7	
			2022				2023			
			9	10	11	12	průměr ¹⁾	1	2	průměr ¹⁾
	a		100,8	98,6	101,2	100,0	101,2	106,0	100,6	103,3
	b		118,0	115,1	116,2	115,8	115,1	117,5	116,7	117,1
	c		138,5	136,5	138,1	138,1	133,6	146,4	147,3	146,9
d		116,1	114,4	115,7	115,7	111,9	122,7	123,4	123,1	
e		112,7	113,5	114,4	115,1	x	115,7	116,2	x	

Vysvětlivky ke sloupcům za jednotlivé měsíce

- a - předchozí měsíc = 100
- b - stejné období předch. roku = 100
- c - průměr roku 2015 = 100
- d - prosinec 2021 = 100 (index primární)
- e - podíl dvou klouzavých průměrů indexů typu c (průměru indexů za posledních 12 měsíců k průměru za předchozích 12 měsíců)

Vysvětlivky ke sloupci průměr¹⁾

- a - průměrné měsíční tempo
- b - průměr od počátku roku
- c - průměr od počátku roku
- d - průměr od počátku roku

Spotřebitelské ceny vzrostly v únoru proti lednu o 0,6 %. Meziročně vzrostly spotřebitelské ceny v únoru o 16,7 %, což bylo o 0,8 procentního bodu méně než v lednu. Míra inflace vyjádřená přírůstkem průměrného indexu spotřebitelských cen za posledních 12 měsíců oproti průměru předchozích 12 měsíců dosáhla v únoru 16,2 %, což bylo o 11,0 p. b. více než v únoru 2022.

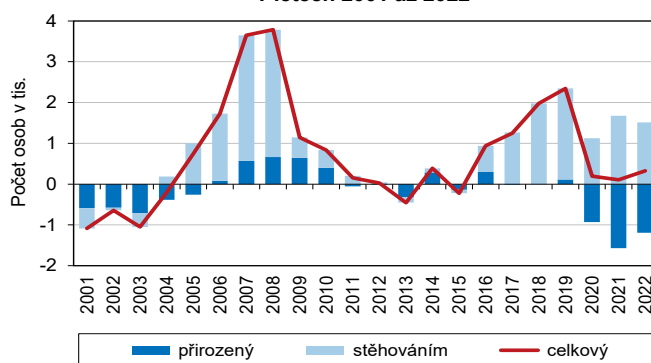
Průměrné ceny pohonných hmot v České republice

Kč/l

	Benzin automobilový bezolovnatý		Motorová nafta	LPG
	Natural 95	Super plus 98		
průměr 2019	31,87	35,70	31,67	14,15
průměr 2020	28,20	32,09	27,99	12,59
průměr 2021	32,76	35,96	31,26	14,49
průměr 2022	41,75	45,54	43,42	18,87
leden 2023	36,61	40,48	37,49	16,84
únor 2023	37,65	41,14	36,84	16,67
průměr 2023 ¹⁾	37,13	40,81	37,17	16,76

¹⁾ průměr od počátku roku

Přírůstek/úbytek počtu obyvatel v Pardubickém kraji v letech 2001 až 2022



Stav a pohyb obyvatel v krajích ČR v 1. až 4. čtvrtletí 2022 (předběžné údaje)

	ČR celkem	PHA	STČ	JHČ	PLK	KVK	ULK	LBK	HKK	PAK	VYS	JHM	OLK	ZLK	MSK
Počet obyvatel k 31. 12. (tis.)	10 533,4	1 286,1	1 398,8	637,2	580,6	282,4	796,7	436,8	542,2	514,8	503,7	1 187,4	622,4	571,4	1 172,8
index 2022/2021	100,2	100,8	100,9	100,0	100,3	99,7	99,7	99,8	99,9	100,1	99,9	100,2	99,9	99,8	99,6
Přírůstek (úbytek) obyvatel															
přirozený	-20 373	296	-1 091	-1 389	-1 290	-1 201	-2 706	-1 143	-1 184	-1 191	-934	-1 404	-1 537	-1 379	-4 220
na 1 000 obyvatel	-1,9	0,2	-0,8	-2,2	-2,2	-4,2	-3,4	-2,6	-2,2	-2,3	-1,9	-1,2	-2,5	-2,4	-3,6
stěhováním	37 065	10 418	13 105	1 551	3 164	400	518	383	799	1 515	656	4 275	975	314	-1 008
na 1 000 obyvatel	3,5	8,1	9,4	2,4	5,5	1,4	0,6	0,9	1,5	2,9	1,3	3,6	1,6	0,5	-0,9
celkový	16 692	10 714	12 014	162	1 874	-801	-2 188	-760	-385	324	-278	2 871	-562	-1 065	-5 228
na 1 000 obyvatel	1,6	8,4	8,6	0,3	3,2	-2,8	-2,7	-1,7	-0,7	0,6	-0,6	2,4	-0,9	-1,9	-4,4

Předběžné údaje - nezahnují osoby s udělenou dočasnou ochranou v souvislosti s ozbrojeným konfliktem na území Ukrajiny vyvolaným invází vojsk Ruské federace.

Podíl nezaměstnaných osob, neumístění uchazeči o zaměstnání a pracovní místa k 28. 2. 2023

Pramen: MPSV

	Evidovaní uchazeči o zaměstnání						Pracovní místa v evidenci úřadu práce	Uchazeči na 1 pracovní místo	Podíl nezaměstnaných osob (%) ¹⁾		
	celkem	z toho							celkem	muži	ženy
		dosažitelní ve věku 15–64 let	ženy	absolventi a mladiství	osoby se zdravotním postižením	s podporou v nezaměstnanosti					
Česká republika	282 508	257 754	148 958	12 563	37 515	91 450	283 097	1,0	3,87	3,57	4,19
Pardubický kraj	10 776	9 945	5 645	512	1 684	4 768	15 239	0,7	3,08	2,83	3,34
v tom okresy:											
Chrudim	2 392	2 232	1 171	126	382	1 235	2 340	1,0	3,44	3,44	3,44
Pardubice	3 545	3 264	2 062	158	401	1 350	6 657	0,5	3,00	2,43	3,61
Svitavy	2 491	2 293	1 197	127	477	1 135	2 445	1,0	3,55	3,54	3,55
Ústí nad Orlicí	2 348	2 156	1 215	101	424	1 048	3 797	0,6	2,54	2,34	2,75

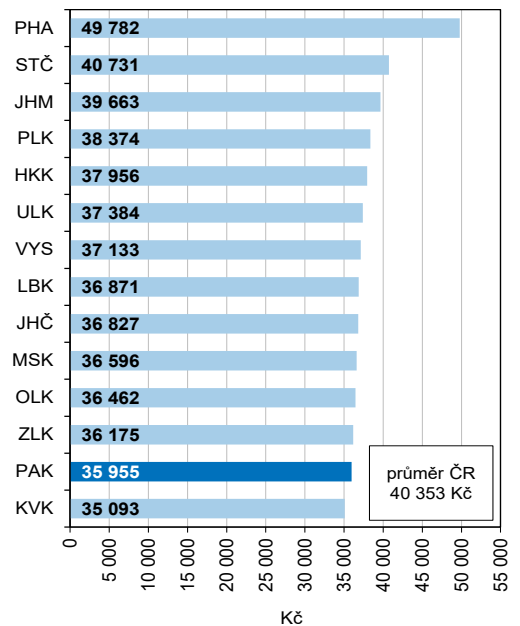
¹⁾ podíl dosažitelných uchazečů o zaměstnání ve věku 15–64 let na počtu obyvatel ve věku 15–64 let v %

více na adrese: <https://www.mpsv.cz/web/cz/nezamestnanost>

**Počet zaměstnanců a průměrné hrubé měsíční mzdy (pracovištní metoda¹⁾)
v krajích ČR v 1. až 4. čtvrtletí 2022 (předběžné údaje)**

	Průměrný evidenční počet zaměstnanců přepočtený na plně zaměstnané			Průměrná hrubá měsíční mzda na přepočtené počty zaměstnanců		
	v tis.	přírůstek (úbytek) proti 1. až 4. čtvrtletí 2021		v Kč	přírůstek (úbytek) proti 1. až 4. čtvrtletí 2021	
		v tis.	%		v Kč	%
Česká republika²⁾	4 014,6	34,9	0,9	40 353	2 450	6,5
v tom kraje:						
Hl. město Praha	849,9	22,6	2,7	49 782	3 330	7,2
Středočeský	416,2	4,9	1,2	40 731	2 555	6,7
Jihočeský	218,6	0,7	0,3	36 827	2 048	5,9
Plzeňský	212,3	2,5	1,2	38 374	1 980	5,4
Karlovarský	81,9	0,4	0,5	35 093	1 914	5,8
Ústecký	240,4	-1,4	-0,6	37 384	1 880	5,3
Liberecký	143,3	0,0	0,0	36 871	2 065	5,9
Královéhradecký	194,7	0,2	0,1	37 956	2 034	5,7
Pardubický	182,2	1,4	0,8	35 955	1 873	5,5
Vysočina	170,3	0,2	0,1	37 133	2 032	5,8
Jihomoravský	464,9	4,0	0,9	39 663	2 408	6,5
Olomoucký	217,5	0,1	0,1	36 462	1 875	5,4
Zlínský	203,0	-0,1	-0,1	36 175	2 272	6,7
Moravskoslezský	416,3	-0,7	-0,2	36 596	2 151	6,2

Průměrná hrubá měsíční mzda v krajích ČR v 1. až 4. čtvrtletí 2022



¹⁾ Územní třídění je provedeno podle místa skutečného pracoviště zaměstnanců tzv. "pracovištní metodou".

²⁾ Zahnutí jsou i zaměstnanci sledovaných subjektů pracující mimo území ČR, proto součet za kraje nemusí souhlasit s ČR celkem.

Pohyb obyvatel v ČR, Pardubickém kraji a jeho okresech v 1. až 4. čtvrtletí 2022 (předběžné údaje)

	Sňatky	Rozvody	Živě narození	Potraty ¹⁾		Zemřelí	Přistěhovalí	Vystěhovalí	Přírůstek/úbytek		
				celkem	UPT ²⁾				přirozený	stěhováním	celkový
Česká republika	54 503	19 324	99 834	27 598	16 438	120 207	57 126	20 061	-20 373	37 065	16 692
Pardubický kraj	2 640	807	4 858	1 207	661	6 049	6 727	5 212	-1 191	1 515	324
v tom okresy:											
Chrudim	505	157	1 006	286	146	1 244	1 811	1 326	-238	485	247
Pardubice	852	319	1 622	396	202	1 946	3 838	2 948	-324	890	566
Svitavy	559	152	967	223	130	1 313	1 362	1 299	-346	63	-283
Ústí nad Orlicí	724	179	1 263	302	183	1 546	1 716	1 639	-283	77	-206
	relativní údaje (na 1 000 obyvatel středního stavu)										
Česká republika	5,2	1,8	9,5	2,6	1,6	11,4	5,4	1,9	-1,9	3,5	1,6
Pardubický kraj	5,1	1,6	9,4	2,3	1,3	11,7	13,1	10,1	-2,3	2,9	0,6
v tom okresy:											
Chrudim	4,9	1,5	9,7	2,8	1,4	12,0	17,4	12,8	-2,3	4,7	2,4
Pardubice	4,9	1,8	9,4	2,3	1,2	11,3	22,2	17,1	-1,9	5,2	3,3
Svitavy	5,4	1,5	9,4	2,2	1,3	12,8	13,3	12,6	-3,4	0,6	-2,8
Ústí nad Orlicí	5,3	1,3	9,3	2,2	1,3	11,4	12,7	12,1	-2,1	0,6	-1,5

Předběžné údaje - nezahnují osoby s udělenou dočasnou ochranou v souvislosti s ozbrojeným konfliktem na území Ukrajiny vyvolaným invází vojsk Ruské federace.

¹⁾ pramen: Ústav zdravotnických informací a statistiky ČR

²⁾ umělá přerušení těhotenství

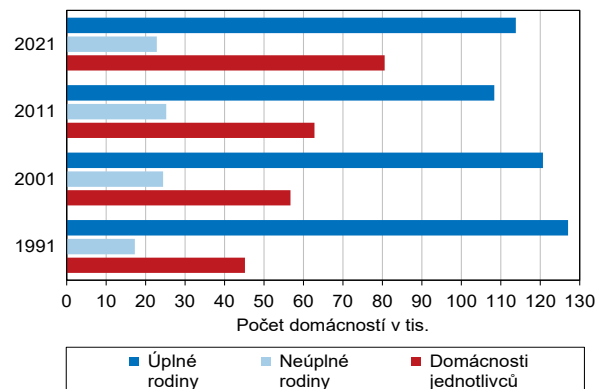
Vybrané údaje ze Sčítání lidu, domů a bytů 2021 v ČR a Pardubickém kraji

podle obvyklého pobytu

k 26. 3. 2021

	Česká republika	Pardubický kraj	Pořadí hodnoty kraje mezi všemi 14 kraji
Počet hospodařících domácností celkem	4 813 103	224 265	11.
Podíl úplných rodin ze všech hospodařících domácností (%)	47,1	50,7	2.
Podíl neúplných rodin ze všech hospodařících domácností (%)	10,6	10,2	11.
Podíl domácností jednotlivců ze všech hospodařících domácností (%)	39,1	35,9	11.
Průměrný počet členů hospodařící domácnosti	2,15	2,23	4.

Domácnosti v Pardubickém kraji podle sčítání lidu



Další údaje ze Sčítání lidu, domů a bytů 2021 naleznete zde: www.scitani.cz [Veřejná databáze ČSÚ](#) [Výsledky sčítání 2021 - otevřená data](#)

Krajská správa ČSÚ v Pardubicích | oddělení informačních služeb | V Ráji 872 | 531 53 Pardubice

www.czso.cz | www.pardubice.czso.cz | tel.: 466 743 480 | e-mail: infoservisa@czso.cz