

## VYBRANÉ ÚDAJE O KRAJI ZA ROK 2021

	Pardubický kraj	Podíl na ČR (%)
<b>ÚZEMÍ (k 31. 12.)</b>		
Rozloha (km <sup>2</sup> )	4 519	5,7
Počet obcí	451	7,2
<b>OBYVATELSTVO</b>		
Počet obyvatel (k 31. 12.)	514 518	4,9
Živě narození	5 421	4,8
Zemřelí	6 991	5,0
Přistěhovalí	6 882	x
Vystěhovalí	5 207	x
<b>TRH PRÁCE</b>		
Průměrný evidenční počet zaměstnanců (tis. os., přepočtené počty) <sup>1)</sup>	180,8	4,5
Průměrná hrubá měsíční mzda (Kč) <sup>1)</sup>	34 082	<sup>3)</sup> 37 903
<b>NEZAMĚSTNANOST (k 31. 12.)<sup>2)</sup></b>		
Uchazeči o zaměstnání v evidenci úřadu práce	8 783	3,4
Pracovní místa v evidenci úřadu práce	17 680	5,2
Podíl nezaměstnaných osob (%)	2,45	<sup>3)</sup> 3,49
<b>EKONOMICKÉ SUBJEKTY (k 31. 12.)</b>		
Registrované ekonomické subjekty	124 491	4,2
z toho: obchodní společnosti	14 474	2,7
živnostníci	90 498	4,6
<b>ZEMĚDĚLSTVÍ</b>		
Osevní plochy celkem (k 31. 5., ha)	173 225	7,1
z toho: obiloviny celkem (ha)	86 790	6,5
řepka (ha)	22 387	6,5
Výroba jatečného skotu (t ž. hm.)	14 127	8,6
Výroba jatečných prasat (t ž. hm.)	30 071	10,1
Výroba mléka (tis. l)	302 745	9,4
<b>PRŮMYSL</b>		
Tržby z prodeje výrobků a služeb prům. povahy (podniky se 100 a více zaměstnanci, mil. Kč) <sup>4)</sup>	274 553	7,0
<b>STAVEBNICTVÍ</b>		
Základní stavební výroba (podniky s 50 a více zaměstnanci, mil. Kč) <sup>4)</sup>	9 427	5,0
Vydaná stavební povolení	5 134	5,7
<b>BYTOVÁ VÝSTAVBA</b>		
Zahájené byty	2 126	4,7
Dokončené byty	1 622	4,7
<b>CESTOVNÍ RUCH</b>		
Hosté v hromadných ubyt. zařízeních (tis. os.)	351,3	3,1
z toho cizinci (tis. os.)	28,1	1,1

<sup>1)</sup> předběžné údaje <sup>2)</sup> zdroj: MPSV <sup>3)</sup> průměr ČR

<sup>4)</sup> podniky se sídlem v kraji

## ČSÚ NABÍZÍ

- Základní informace osobně, po telefonu, e-mailem
- Zpracování statistických informací „na míru“
- Výběry z databází:
  - registr ekonomických subjektů
  - městská a obecní statistika
  - demografické databáze
  - sčítání lidu, domů a bytů
- Poskytování elektronických výstupů
- Přímý prodej a objednávky statistických publikací
- Klasifikace, číselníky
- Výpisy ze statistických zjišťování
- Odborné konzultace

## VYBRANÉ PUBLIKACE KS ČSÚ

### V PARDUBICÍCH

- Statistická ročenka
- Statistický bulletin (čtvrtletně)
- Základní tendence vývoje kraje
- Bytová výstavba v kraji v dlouhodobém vývoji
- Ženy a muži v Pardubickém kraji
- Mladá generace v Pardubickém kraji
- Senioři v Pardubickém kraji

## KONTAKTY

Krajská správa ČSÚ v Pardubicích  
V Ráji 872  
531 53 Pardubice

### Informační služby

tel.: 466 743 480  
e-mail: infoservisa@czso.cz

### Webové stránky

www.pardubice.czso.cz

### Úřední hodiny – informační služby

pondělí, středa 8.00–17.00 (ostatní dny podle dohody)

### © Český statistický úřad | 2022

Krajská správa ČSÚ v Pardubicích

Foto na přední straně: Socha slůněte na Králickém Sněžníku

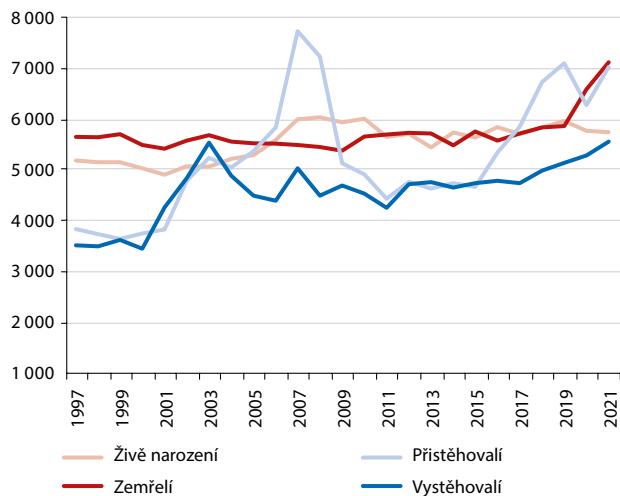


# PARDOBICKÝ KRAJ v roce 2021

Krajská správa ČSÚ v Pardubicích  
www.pardubice.czso.cz

## OBYVATELSTVO

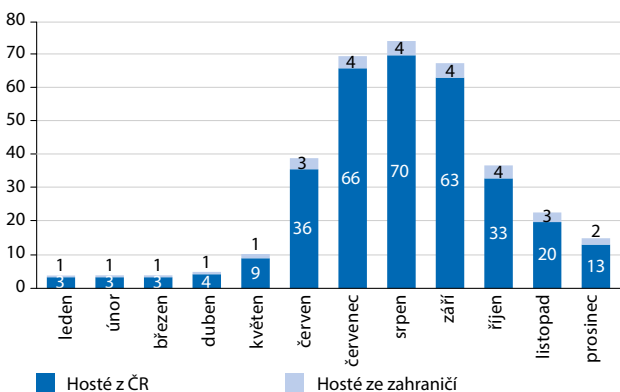
Pohyb obyvatelstva kraje v letech 1997 až 2021



V roce 2021 byl v kraji zaznamenán téměř 10% nárůst počtu zemřelých a více než 14% nárůst počtu přistěhovalých.

## CESTOVNÍ RUCH

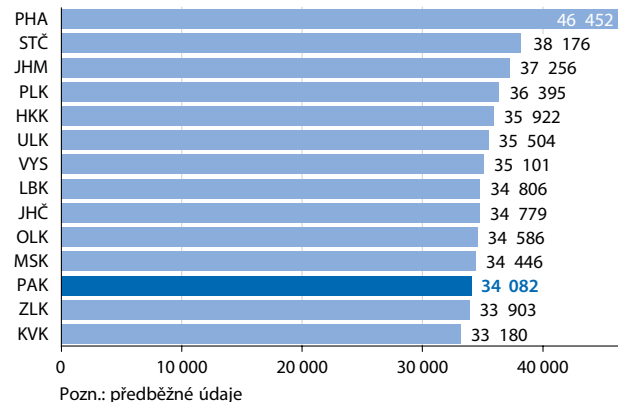
Návštěvnost hromadných ubytovacích zařízení v kraji v roce 2021 (tis. osob)



V roce 2021 se v hromadných ubytovacích zařízeních Pardubického kraje ubytovalo 351,3 tis. hostů, což bylo téměř o desítku více než v předchozím roce, avšak o 27 % méně oproti roku 2019 nedotčenému pandemií.

## MZDY

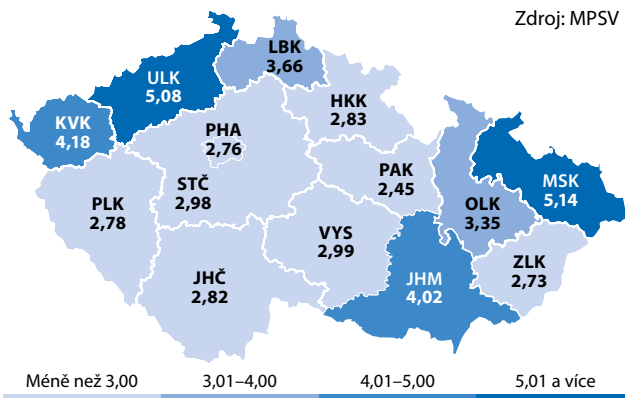
Průměrná hrubá měsíční mzda na přepočteného zaměstnance v krajích ČR v roce 2021 (Kč)



Hrubá měsíční mzda v Pardubickém kraji dosáhla částky 34 082 Kč a proti roku 2020 nominálně vzrostla o 4,7 % (obdobným tempem jako v roce předchozím). Reálné zvýšení mzdy s ohledem na růst spotřebitelských cen v ČR v roce 2021 o 3,8 % činilo v kraji 0,9 %. Průměrná mzda v celé ČR byla 37 903 Kč.

## NEZAMĚŠTNANOST

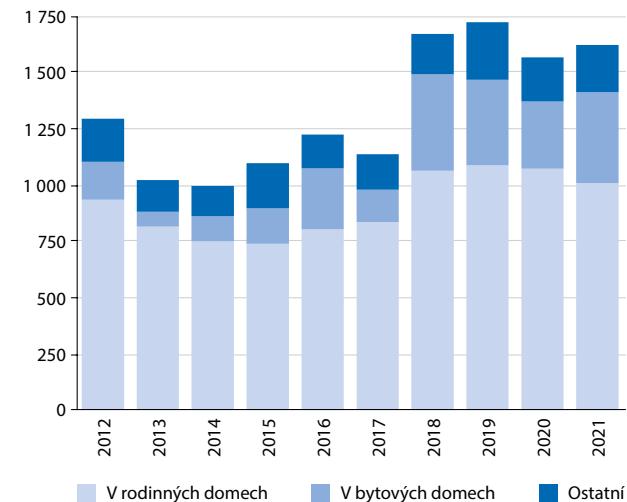
Podíl nezaměstnaných osob v krajích ČR k 31. 12. 2021 (%)



Ke konci roku 2021 dosáhl podíl nezaměstnaných osob na obyvatelstvu ve věku 15–64 let v Pardubickém kraji 2,45 %. Jednalo se o nejnižší hodnotu mezi krajemi při republikovém průměru 3,49 %. Nejnížší nezaměstnanost v kraji byla trvale od konce května 2020.

## BYTOVÁ VÝSTAVBA

Dokončené byty v krajích v letech 2012 až 2021



V roce 2021 bylo v kraji dokončeno 1 622 bytů, což je o 54 bytů více než v roce 2020. Od roku 2012 bylo v kraji dokončeno 13,4 tisíc bytů, z toho 68 % v nových rodinných domech a 18 % v nových bytových domech.

## ZEMĚDĚLSTVÍ

SKLIZEŇ VYBRANÝCH PLODIN V KRAJI (tis. t)

	2018	2019	2020	2021
Obiloviny	453,6	501,1	527,7	523,8
pšenice	279,9	316,8	320,6	317,6
ječmen	109,6	115,9	119,2	117,5
Řepka	99,4	79,5	87,5	67,6
Brambory	27,4	31,5	35,5	31,2
Cukrovka technická	250,4	232,1	234,0	285,8
Kukuřice na zeleno a siláž	581,2	723,0	762,1	780,7

STAVY HOSPODÁŘSKÝCH ZVÍŘAT V KRAJI K 1. 4. (tis. ks)

	2018	2019	2020	2021
Skot	117,1	115,9	113,3	113,4
Prasata	170,2	166,2	163,1	164,5
Drůbež	4 401,1	3 778,7	4 239,6	4 038,6