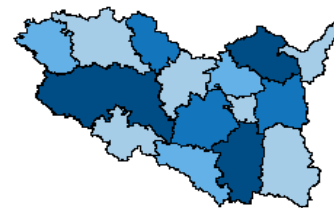


Vývoj průměrné meziroční míry inflace v ČR v letech 2012–2021

Rok	Míra inflace v %	Rok	Míra inflace v %
2012	3,3	2017	2,5
2013	1,4	2018	2,1
2014	0,4	2019	2,8
2015	0,3	2020	3,2
2016	0,7	2021	3,8

Počet obyvatel k 30. 6. 2022 (předběžné údaje)

Česká republika	10 525 739
Pardubický kraj	514 887
v tom okresy:	
Chrudim	103 917
Pardubice	172 658
Svitavy	102 727
Ústí nad Orlicí	135 585



Index spotřebitelských cen v ČR v jednotlivých měsících roku 2021 až 2022 (domácnosti celkem)

Oddíl	2021							2022	
	7	8	9	10	11	12	průměr ¹⁾	1	
Úhrn	a	101,0	100,7	100,2	101,0	100,2	100,4	100,5	104,4
	b	103,4	104,1	104,9	105,8	106,0	106,6	103,8	109,9
	c	116,4	117,2	117,4	118,6	118,8	119,3	116,1	124,6
	d	104,4
	e	102,8	102,8	103,0	103,2	103,5	103,8	x	104,5
	2022								
	a	101,3	101,7	101,8	101,8	101,6	101,3	100,4	101,8
	b	111,1	112,7	114,2	116,0	117,2	117,5	117,2	114,5
	c	126,2	128,3	130,6	132,9	135,0	136,8	137,4	131,5
	d	105,7	107,5	109,4	111,3	113,2	114,6	115,1	110,2
e	105,2	106,1	107,0	108,1	109,4	110,6	111,7	x	

Vysvětlivky ke sloupcům za jednotlivé měsíce
 a - předchozí měsíc = 100
 b - stejné období předch. roku = 100
 c - průměr roku 2015 = 100
 d - prosinec 2021 = 100 (index primární)
 e - podíl dvou klouzavých průměrů indexů typu c (průměru indexů za posledních 12 měsíců k průměru za předchozích 12 měsíců)

Vysvětlivky ke sloupci průměr¹⁾:
 a - průměrné měsíční tempo
 b - průměr od počátku roku
 c - průměr od počátku roku
 d - průměr od počátku roku

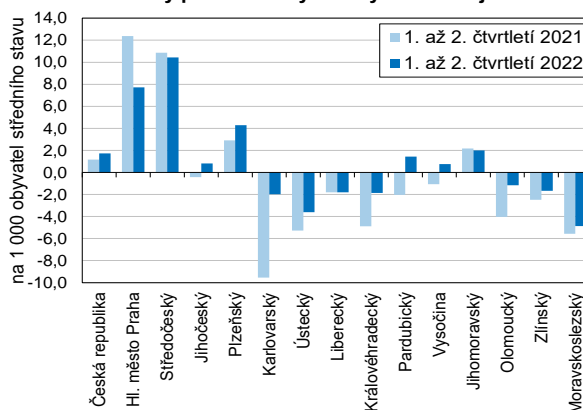
Spotřebitelské ceny vzrostly v srpnu proti červenci o 0,4 %. Meziročně vzrostly spotřebitelské ceny v srpnu o 17,2 %, což bylo o 0,3 procentního bodu méně než v červenci. Míra inflace vyjádřená přírůstkem průměrného indexu spotřebitelských cen za posledních 12 měsíců oproti průměru předchozích 12 měsíců dosáhla v srpnu 11,7 %, což bylo o 8,9 p. b. více než v srpnu 2021.

Průměrné ceny pohonných hmot v České republice

	Benzin automobilový bezolovnatý		Motorová nafta	LPG
	Natural 95	Super plus 98		
průměr 2019	31,87	35,70	31,67	14,15
průměr 2020	28,20	32,09	27,99	12,59
průměr 2021	32,76	35,96	31,26	14,49
červen 2022	47,22	51,33	46,99	19,72
červenec 2022	47,21	51,59	47,35	19,38
srpen 2022	41,86	46,28	43,85	18,61
průměr 2022 ¹⁾	42,79	46,46	43,56	19,37

¹⁾ průměr od počátku roku

Celkový přírůstek/úbytek obyvatel v krajích ČR



Stav a pohyb obyvatel v krajích ČR v 1. až 2. čtvrtletí 2022 (předběžné údaje)

	ČR celkem	PHA	STČ	JHČ	PLK	KVK	ULK	LBK	HKK	PAK	VYS	JHM	OLK	ZLK	MSK
Počet obyvatel k 30. 6. (tis.)	10 525,7	1 280,3	1 394,0	637,3	579,9	282,9	797,5	437,2	542,1	514,9	504,2	1 185,7	622,6	572,0	1 175,2
index 2022/2021	100,2	101,0	101,0	100,2	100,5	99,7	99,7	100,0	99,9	100,2	100,1	100,3	99,8	99,8	99,6
Přírůstek (úbytek) obyvatel přirozený	-9 650	345	-444	-656	-728	-540	-1 129	-509	-628	-538	-352	-729	-783	-785	-2 174
na 1 000 obyvatel	-1,8	0,5	-0,6	-2,1	-2,5	-3,8	-2,9	-2,3	-2,3	-2,1	-1,4	-1,2	-2,5	-2,8	-3,7
stěhováním	18 682	4 548	7 633	911	1 962	262	-302	117	129	907	539	1 905	423	313	-665
na 1 000 obyvatel	3,6	7,2	11,1	2,9	6,8	1,9	-0,8	0,5	0,5	3,6	2,2	3,2	1,4	1,1	-1,1
celkový	9 032	4 893	7 189	255	1 234	-278	-1 431	-392	-499	369	187	1 176	-360	-472	-2 839
na 1 000 obyvatel	1,7	7,7	10,4	0,8	4,3	-2,0	-3,6	-1,8	-1,9	1,4	0,7	2,0	-1,2	-1,7	-4,9

Podíl nezaměstnaných osob, neumístění uchazeči o zaměstnání a pracovní místa k 31. 8. 2022

Pramen: MPSV

	Evidování uchazeči o zaměstnání						Pracovní místa v evidenci úřadu práce	Uchazeči na 1 pracovní místo	Podíl nezaměstnaných osob (%) ¹⁾			
	celkem	z toho							celkem	muži	ženy	
		dosažitelní ve věku 15–64 let	ženy	absolventi a mladiství	osoby se zdravotním postižením	s podporou v nezaměstnanosti						
Česká republika	251 753	229 187	142 242	10 420	36 660	78 960	312 327	0,8	3,45	2,89	4,03	
Pardubický kraj	8 695	7 976	5 021	463	1 539	3 589	17 442	0,5	2,47	1,98	2,99	
v tom okresy:												
Chrudim	1 651	1 514	992	95	321	747	3 001	0,6	2,33	1,77	2,94	
Pardubice	3 083	2 809	1 858	155	401	1 166	7 421	0,4	2,59	1,97	3,24	
Svitavy	1 852	1 707	978	110	424	766	2 621	0,7	2,64	2,37	2,93	
Ústí nad Orlicí	2 109	1 946	1 193	103	393	910	4 399	0,5	2,29	1,87	2,74	

¹⁾ podíl dosažitelných uchazečů o zaměstnání ve věku 15–64 let na počtu obyvatel ve věku 15–64 let v % více na adrese: <https://www.mpsv.cz/web/cz/nezamestnanost>



Výsledky voleb do zastupitelstev obcí a Senátu Parlamentu ČR – září 2022

Kompletní výsledky voleb naleznete pod následujícími odkazy:

www.volby.cz

<https://volby.cz/odata/odata.htm> (Otevřená data pro volební výsledky)

<https://vdb.czso.cz/vdbvo2/> (Veřejná databáze ČSÚ)

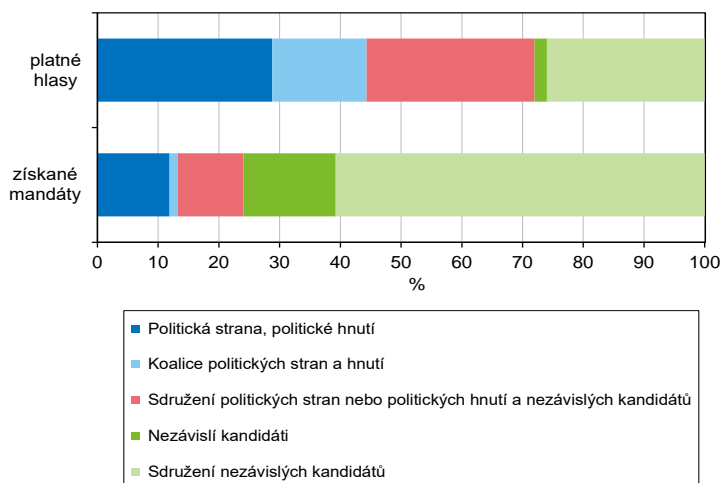
Volby do zastupitelstev obcí v Pardubickém kraji 2022¹⁾

	Pardubický kraj	v tom okresy			
		Chrudim	Pardubice	Svitavy	Ústí nad Orlicí
Počet kandidátů					
zastupitelstva obcí, městysů a měst	10 814	2 670	2 570	2 619	2 955
zastupitelstva městských obvodů v Pardubicích	724	x	724	x	x
Počet zvolených zastupitelstev					
zastupitelstva obcí, městysů a měst	450	107	112	116	115
zastupitelstva městských obvodů v Pardubicích	8	x	8	x	x
Počet volebních okrsků	875	216	260	188	211
Počet osob zapsaných v seznamech voličů	406 501	83 049	132 579	82 714	108 159
Počet voličů, kterým byly vydány úřední obálky	197 538	42 196	61 168	40 485	53 689
Účast voličů na volbách v %	48,59	50,81	46,14	48,95	49,64
Počet odevzdaných úředních obálek	197 259	42 175	61 073	40 467	53 544
Počet platných hlasů					
zastupitelstva obcí, městysů a měst	3 194 137	580 004	1 298 822	540 274	775 037
zastupitelstva městských obvodů v Pardubicích	352 547	x	352 547	x	x
Celkový počet mandátů (zvolených zastupitelů)					
zastupitelstva obcí, městysů a měst	4 156	994	977	1 101	1 084
zastupitelstva městských obvodů v Pardubicích	114	x	114	x	x

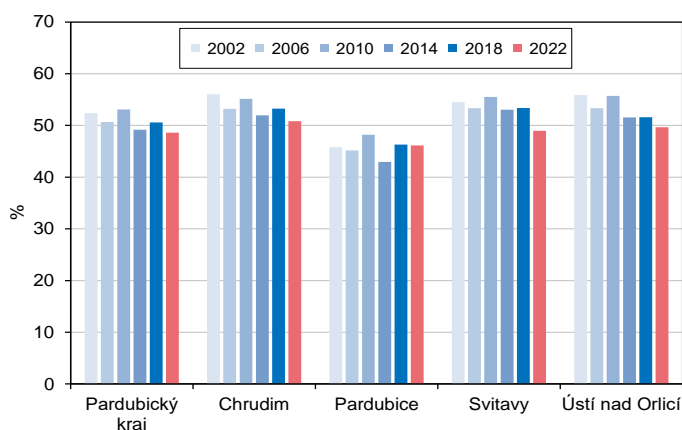
¹⁾ Volby se neuskutečnily v obci Všeradov (okres Chrudim), kde nebyla k registraci podána žádná kandidátní listina.

Platné hlasy a získané mandáty volebních stran ve volbách do zastupitelstev obcí v Pardubickém kraji v roce 2022

(bez zohlednění voleb do zastupitelstev městských obvodů města Pardubice)



Volební účast ve volbách do zastupitelstev obcí v Pardubickém kraji a jeho okresech v letech 2002 až 2022



Pozn.: údaje za roky 2002 až 2018 včetně znovu provedených, dodatečných a nových voleb

Podíl hlasů pro kandidáty v 1. a 2. kole voleb do Senátu Parlamentu ČR 2022

