

KOMENTÁŘ

4. 6. 2021

Zaměstnanost a mzdy v Pardubickém kraji v 1. čtvrtletí 2021

(předběžné údaje)

Průměrná hrubá měsíční nominální mzda zaměstnanců v Pardubickém kraji v 1. čtvrtletí roku 2021 meziročně vzrostla o 729 Kč na 31 115 Kč a byla ve sledovaném období třetí nejnižší mezi kraji republiky. Mzdy v kraji meziročně rostly (o 2,4 %) ve srovnání s průměrem za celou republiku (+3,2 %) pomaleji. Reálně (po zohlednění inflace) se mzda v kraji zvýšila o 0,2 % (v celé ČR vzrostla o 1,0 %).

Průměrný evidenční počet zaměstnanců (přepočtený na plně zaměstnané) v Pardubickém kraji v 1. čtvrtletí 2021 meziročně poklesl o 2,0 tis. na 179,6 tis. osob (4. nejnižší počet mezi kraji). Snížení počtu zaměstnanců zaznamenaly ve sledovaném období všechny kraje republiky. Meziroční pokles o 1,1 % v Pardubickém kraji byl (spolu s Hl. městem Prahou) třetí nejnižší v mezikrajském srovnání po Středočeském (-0,2 %) a Jihomoravském kraji (-0,8 %). K nejvýraznějším úbytkům počtu zaměstnanců v relativním vyjádření došlo v krajích Karlovarském (-5,5 %), Moravskoslezském (-2,8 %) a Ústeckém (-2,0 %).

Počet zaměstnanců a průměrné hrubé měsíční mzdy v krajích ČR v 1. čtvrtletí 2021

pracovištní metoda¹⁾

předběžné údaje

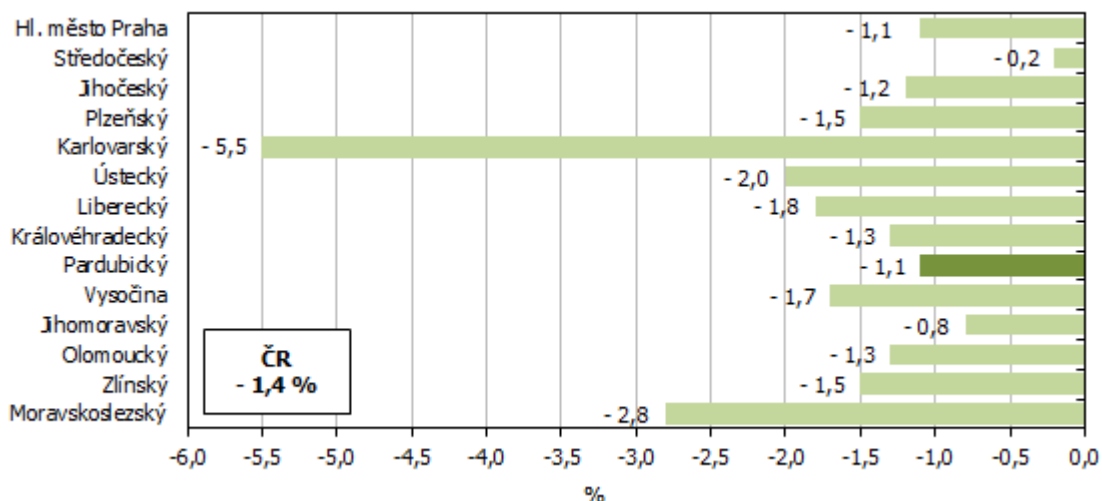
| | Průměrný evidenční počet zaměstnanců přepočtený na plně zaměstnané | | | Průměrná hrubá měsíční mzda na přepočtené počty zaměstnanců | | |
|-------------------------------------|---|---|-------------|--|---|------------|
| | v tis. | přírůstek (úbytek) proti 1. čtvrtletí 2020 | | v Kč | přírůstek (úbytek) proti 1. čtvrtletí 2020 | |
| | | v tis. | % | | v Kč | % |
| Česká republika²⁾ | 3 967,5 | -57,3 | -1,4 | 35 285 | 1 089 | 3,2 |
| v tom kraje: | | | | | | |
| Hl. město Praha | 832,5 | -9,1 | -1,1 | 44 432 | 1 251 | 2,9 |
| Středočeský | 406,1 | -0,9 | -0,2 | 35 296 | 810 | 2,3 |
| Jihočeský | 217,2 | -2,7 | -1,2 | 32 061 | 1 044 | 3,4 |
| Plzeňský | 208,0 | -3,2 | -1,5 | 33 377 | 591 | 1,8 |
| Karlovarský | 80,9 | -4,7 | -5,5 | 30 148 | 529 | 1,8 |
| Ústecký | 241,3 | -4,8 | -2,0 | 33 105 | 1 348 | 4,2 |
| Liberecký | 142,3 | -2,6 | -1,8 | 32 310 | 689 | 2,2 |
| Královéhradecký | 195,5 | -2,5 | -1,3 | 32 917 | 1 071 | 3,4 |
| Pardubický | 179,6 | -2,0 | -1,1 | 31 115 | 729 | 2,4 |
| Vysočina | 169,2 | -2,9 | -1,7 | 32 646 | 1 424 | 4,6 |
| Jihomoravský | 458,1 | -3,9 | -0,8 | 34 540 | 1 308 | 3,9 |
| Olomoucký | 215,8 | -2,9 | -1,3 | 31 710 | 1 218 | 4,0 |
| Zlínský | 202,0 | -3,1 | -1,5 | 30 952 | 929 | 3,1 |
| Moravskoslezský | 416,4 | -12,0 | -2,8 | 31 607 | 1 038 | 3,4 |

¹⁾ Územní třídění je provedeno podle místa skutečného pracoviště zaměstnanců tzv. "pracovištní metodou".

²⁾ Zahnutí jsou i zaměstnanci sledovaných subjektů pracující mimo území ČR, proto součet za kraje nemusí souhlasit s ČR celkem.

KOMENTÁŘ

Meziroční změna počtu zaměstnanců (přepočtené osoby) podle krajů ČR v 1. čtvrtletí 2021 (pracovištní metoda)

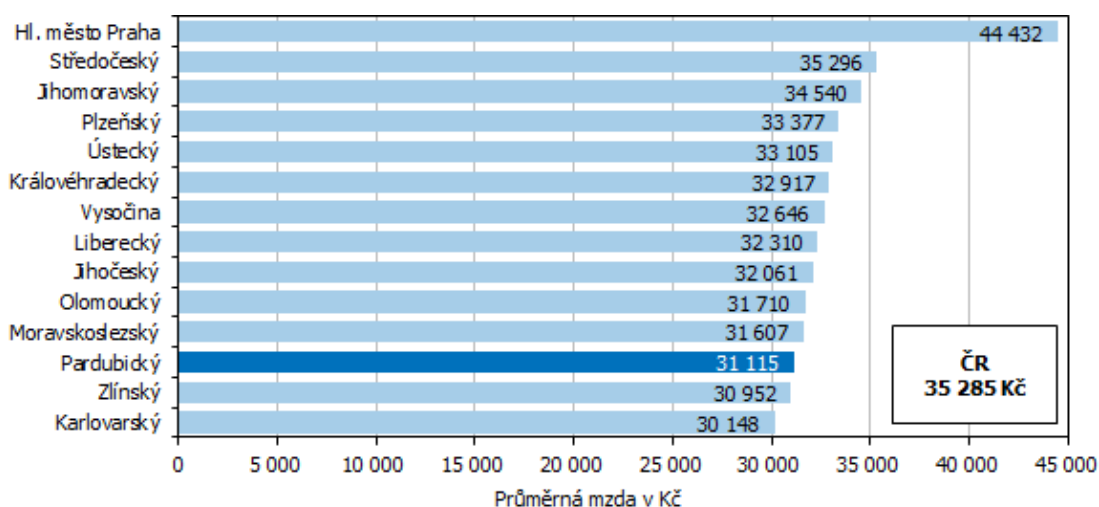


Průměrná hrubá měsíční nominální **mzda** na **přepočtené počty** zaměstnanců vzrostla v Pardubickém kraji v **1. čtvrtletí 2021** meziročně o 729 Kč (tj. o 2,4 %) na **31 115 Kč**.

Ve srovnání s ostatními kraji se Pardubický kraj vyšší průměrné hrubé mzdy u přepočtených osob v 1. čtvrtletí 2021 zařadil na 12. místo, nižší mzdy měli zaměstnanci ve Zlínském a Karlovarském kraji.

Za průměrnou republikovou mzdou (35 285 Kč) zaostávaly mzdy v Pardubickém kraji v 1. čtvrtletí 2021 o 4,2 tis. Kč, za mzdami v Hlavním městě Praze (44 432 Kč) o 13,3 tis. Kč.

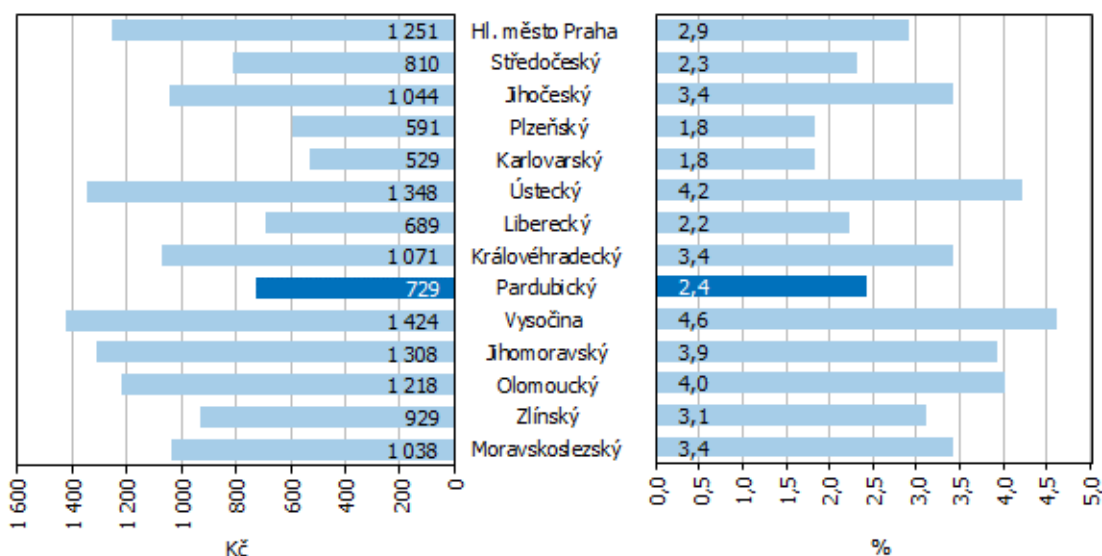
Průměrná hrubá měsíční mzda zaměstnance (přepočtené osoby) podle krajů ČR v 1. čtvrtletí 2021 (pracovištní metoda)



KOMENTÁŘ

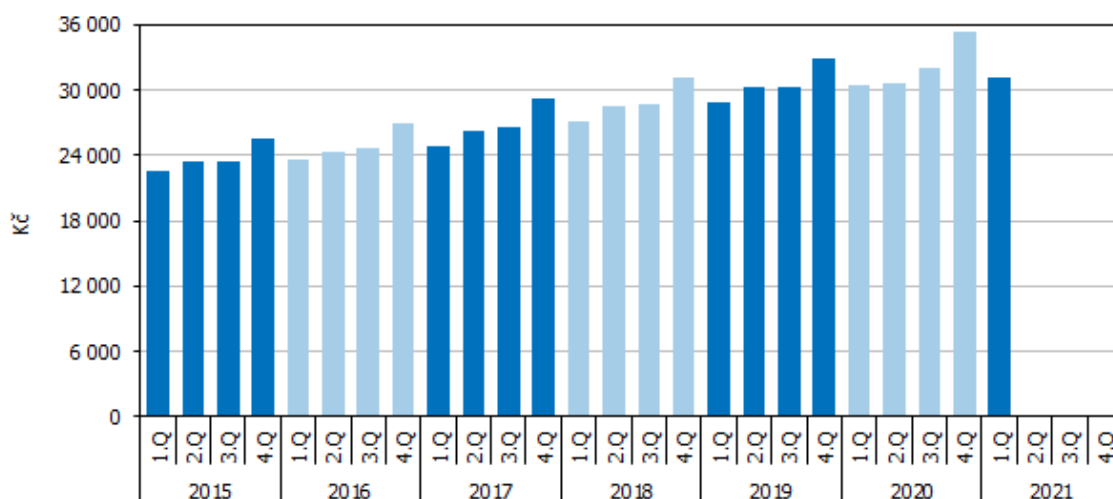
Meziroční **nominální tempo růstu** mezd v kraji (o 2,4 %) bylo v porovnání s republikovým tempem o 0,8 procentního bodu pomalejší a zároveň páté nejnižší v mezikrajském srovnání. Tempo růstu mezd v krajích republiky se pohybovalo v rozpětí od 1,8 % v krajích Plzeňském a Karlovarském do 4,6 % v Kraji Vysočina.

Meziroční nominální růst průměrné hrubé mzdy zaměstnance (přepočtené osoby) podle krajů ČR v 1. čtvrtletí 2021 (pracovištní metoda)



Vývoj **reálné mzdy** je vedle růstu nominálních mezd ovlivněn také růstem cenové úrovně (inflace) vyjádřené indexem spotřebitelských cen. V 1. čtvrtletí roku 2021 se spotřebitelské ceny meziročně zvýšily o 2,2 %, reálně tak mzda v Pardubickém kraji vzrostla o 0,2 % (k výpočtu byl použit index spotřebitelských cen za celou ČR); v celé ČR se průměrná mzda zvýšila reálně o 1,0 %.

Průměrná hrubá měsíční mzda zaměstnance (přepočtené osoby) v Pardubickém kraji podle čtvrtletí



KOMENTÁŘ

Tematické odkazy:

[Průměrné mzdy - 1. čtvrtletí 2021](#) (tisková zpráva – ústřední stránky ČSÚ)

[Vývoj českého trhu práce - 1. čtvrtletí 2021](#) (analýza – ústřední stránky ČSÚ)

[Průměrná mzda a evidenční počet zaměstnanců - metodika](#)

Kontakt:

Oddělení informačních služeb KS ČSÚ v Pardubicích

Mgr. Klára Vávrová, E-mail: klara.vavrova@czso.cz

Ing. Hedvika Fialová, Tel.: 466 743 418, 737 857 459, E-mail: hedvika.fialova@czso.cz