

KOMENTÁŘ

26. 3. 2021

Demografický vývoj ve městech Pardubického kraje v roce 2020

Ke konci roku 2020 žilo ve 38 městech Pardubického kraje 320,6 tisíce obyvatel. Městské obyvatelstvo tak aktuálně tvoří 61 % obyvatel kraje. Meziročně se počet obyvatel měst (po předchozím čtyřletém období růstu) snížil o 930 osob.

Podle předběžné statistické bilance žilo ve 38 městech Pardubického kraje k 31. 12. 2020 celkem 320 645 obyvatel, tj. o 930 osob méně než v předchozím roce. V letech 2016 až 2019 přitom celkový počet obyvatel měst neustále rostl. Podíl městského obyvatelstva v kraji se meziročně snížil o 0,2 procentního bodu a na konci roku 2020 činil 61,3 %, což je nejméně od roku 2007. Na úbytku počtu obyvatel měst se podílela převážně přirozená měna (počet zemřelých osob byl o 890 vyšší než počet živě narozených dětí), stěhováním ztratila města v kraji v úhrnu dalších 40 osob.

Pohyb obyvatelstva ve městech Pardubického kraje v roce 2020

(předběžné údaje)

	Počet měst	Obyvatelstvo								stav k 31. 12.
		stav k 1. 1.	živě narození	zemřelí	přistěhovalí	vystěhovalí	přírůstek (úbytek)			
							přirozený	stěhováním	celkový	
Města Pardubického kraje celkem	38	321 575	3 288	4 178	7 844	7 884	-890	-40	-930	320 645
v tom podle počtu obyvatel (k 31. 12. 2020):										
do 1 999	6	9 585	97	135	240	219	-38	21	-17	9 568
2 000 až 2 999	7	16 911	173	183	518	461	-10	57	47	16 958
3 000 až 4 999	8	30 148	333	405	747	776	-72	-29	-101	30 047
5 000 až 9 999	10	80 948	807	1 144	1 873	1 891	-337	-18	-355	80 593
10 000 až 19 999	5	69 088	678	901	1 336	1 617	-223	-281	-504	68 584
20 000 až 49 999	1	23 168	255	280	547	550	-25	-3	-28	23 140
50 000 a více	1	91 727	945	1 130	2 583	2 370	-185	213	28	91 755
v tom podle okresu:										
Chrudim	13	64 943	703	914	1 641	1 483	-211	158	-53	64 890
Pardubice	8	123 116	1 260	1 493	3 568	3 257	-233	311	78	123 194
Svitavy	7	51 857	491	724	949	1 217	-233	-268	-501	51 356
Ústí nad Orlicí	10	81 659	834	1 047	1 686	1 927	-213	-241	-454	81 205

Definitivní údaje budou zveřejněny 30. 4. 2021 v publikaci Počet obyvatel v obcích - k 1. 1. 2021

Z hlediska velikostní struktury obcí zaznamenala mírný meziroční nárůst počtu obyvatel pouze města s 2 000 až 2 999 obyvateli (+47 osob) a krajské město Pardubice (+28 osob) coby jediný zástupce v kategorii měst s 50 tisíci a více obyvateli. Ve všech zbývajících velikostních skupinách měst se počet obyvatel ve srovnání s rokem 2019 snížil.

K celkovému přírůstku počtu obyvatel došlo v roce 2020 ve 12 městech kraje. Absolutně i relativně nejvyšší přírůstek zaznamenalo zásluhou vysokého kladného migračního salda (+62 osob) město Hrochův Týnec (celkem +56 osob, resp. 27,3 ‰).

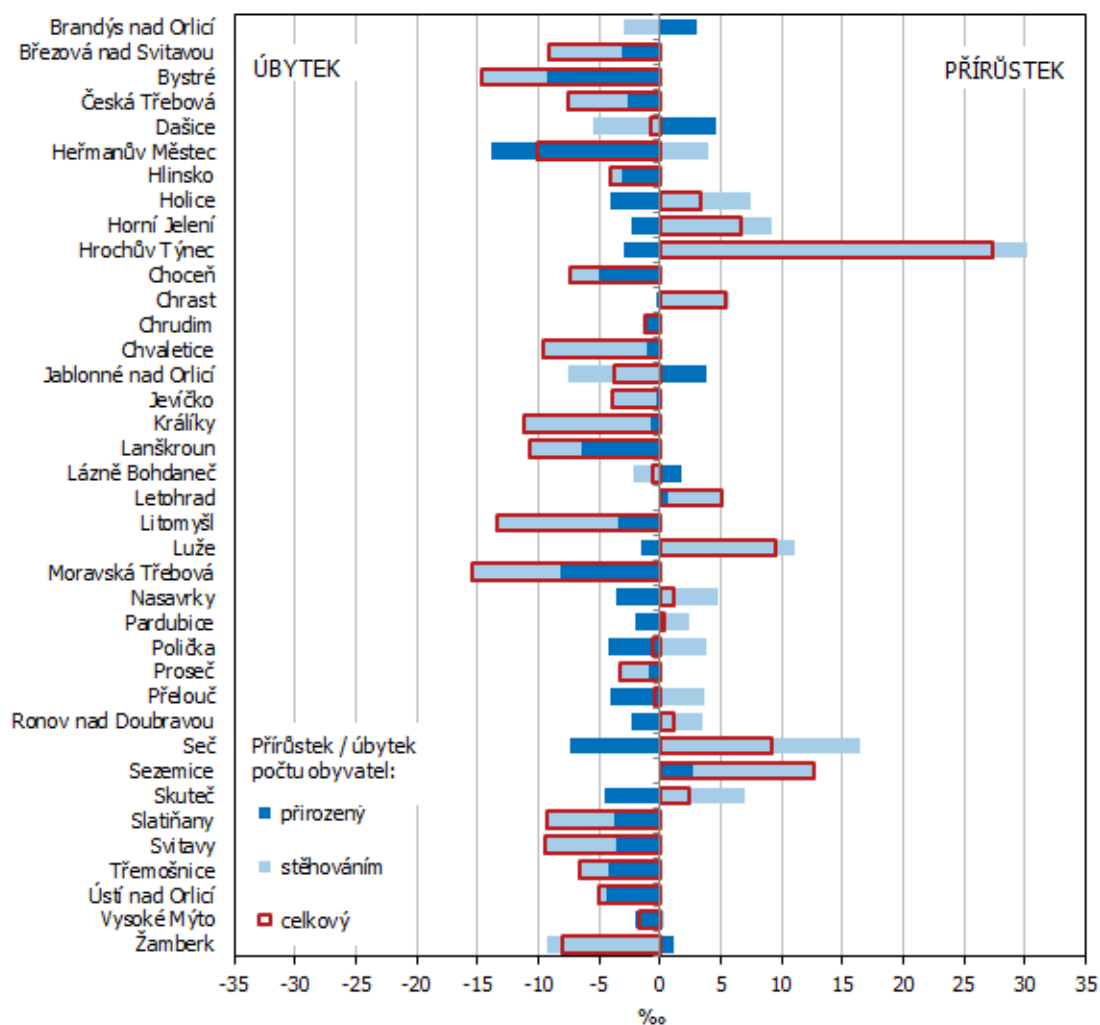
KOMENTÁŘ

Ve 25 městech kraje se naopak celkový počet obyvatel meziročně snížil. K největšímu **celkovému úbytku** populace došlo během roku 2020 ve Svitavách (-157 osob) a v Moravské Třebové (-153 osob); obě města přišla o obyvatele jak migrací, tak přirozenou měnou. Po přepočtu na 1 000 obyvatel zůstává městem s nejvyšším celkovým úbytkem obyvatel Moravská Třebová (-15,5 ‰) následovaná městem Bystré (-14,7 ‰).

Vlivem přirozené měny početně posílilo v roce 2020 pouze sedm měst v Pardubickém kraji. Stěhováním vzrostl počet obyvatel v 16 městech. Pouze ve 2 městech kraje byl zjištěn zároveň kladný přirozený i migrační přírůstek (Letohrad a Sezemice). V 17 městech pak došlo v loňském roce k poklesu počtu obyvatel jak v důsledku přirozené měny, tak i stěhováním.

Nejlidnatějším městem kraje bylo ke konci roku 2020 krajské město Pardubice s 91 755 obyvateli, početně **nejmenším městem** zůstal Brandýs nad Orlicí s 1 316 obyvateli. Mezi okresy Pardubického kraje se nejvyšším podílem městského obyvatelstva vyznačuje okres Pardubice (69,9 %), nejnižším pak okres Svitavy (49,4 %).

Přírůstek (úbytek) obyvatelstva (relativní údaje na 1 000 obyvatel) ve městech Pardubického kraje v roce 2020



KOMENTÁŘ

Bilance počtu obyvatel ve městech Pardubického kraje v roce 2020

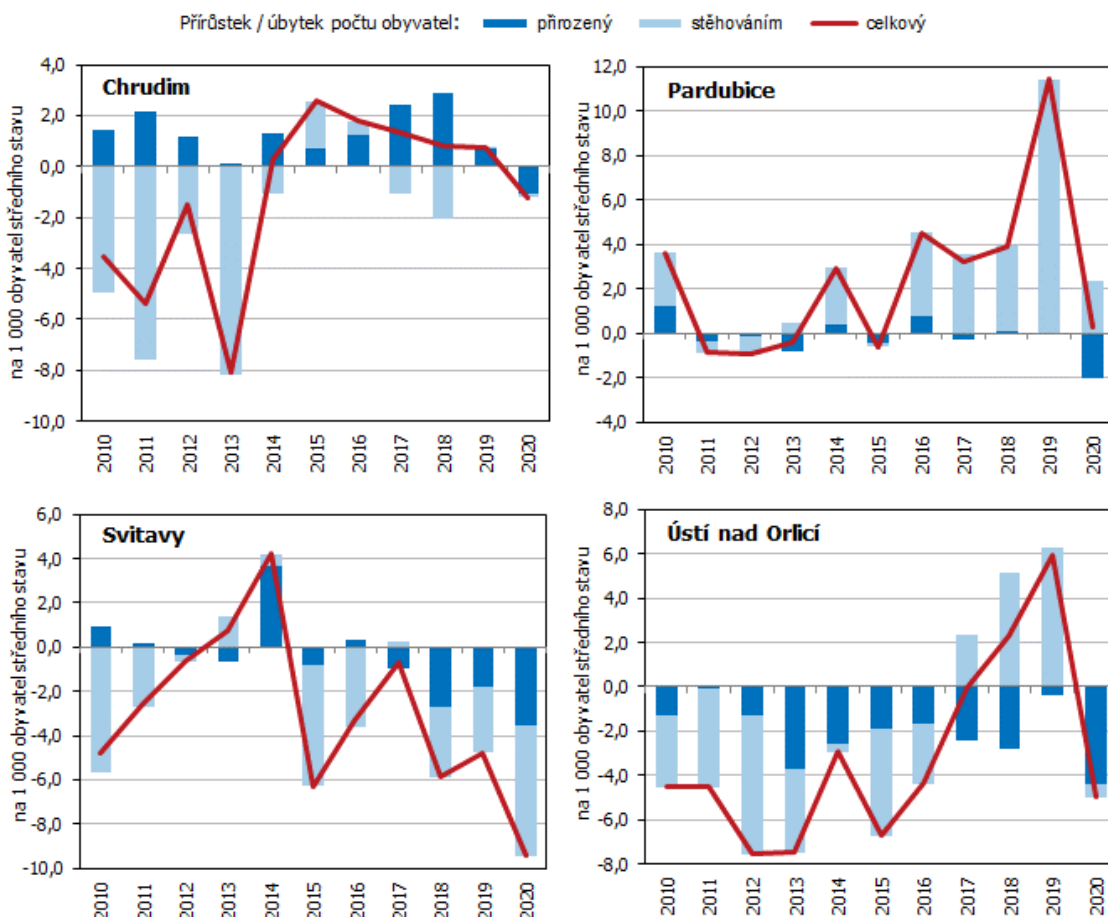
(seznam měst podle stavu k 1. 1. 2020)

	Okres	Stav k 1. 1.	Živě narození	Zemřelí	Přistě- hovalí	Vystě- hovalí	Přírůstek (úbytek)			Stav k 31. 12.
							přiro- zený	stěho- váním	celkový	
Brandýs nad Orlicí	UO	1 316	18	14	32	36	4	-4	-	1 316
Březová nad Svitavou	SY	1 644	11	16	39	49	-5	-10	-15	1 629
Bystré	SY	1 515	9	23	24	32	-14	-8	-22	1 493
Česká Třebová	UO	15 384	153	194	246	322	-41	-76	-117	15 267
Dašice	PU	2 367	27	16	89	102	11	-13	-2	2 365
Heřmanův Městec	CR	4 856	49	117	124	105	-68	19	-49	4 807
Hlinsko	CR	9 642	107	137	227	237	-30	-10	-40	9 602
Holice	PU	6 581	59	86	198	149	-27	49	22	6 603
Horní Jelení	PU	2 068	17	22	77	58	-5	19	14	2 082
Hrochův Týnec	CR	2 026	15	21	118	56	-6	62	56	2 082
Choceň	UO	8 648	97	141	190	210	-44	-20	-64	8 584
Chrast	CR	3 131	37	38	86	68	-1	18	17	3 148
Chrudim	CR	23 168	255	280	547	550	-25	-3	-28	23 140
Chvaletice	PU	2 962	36	39	66	91	-3	-25	-28	2 934
Jablónné nad Orlicí	UO	3 149	41	29	59	83	12	-24	-12	3 137
Jevíčko	SY	2 801	26	27	55	65	-1	-10	-11	2 790
Králíky	UO	4 205	35	38	66	110	-3	-44	-47	4 158
Lanškroun	UO	9 906	97	161	163	205	-64	-42	-106	9 800
Lázně Bohdaneč	PU	3 543	46	40	98	106	6	-8	-2	3 541
Letohrad	UO	6 406	61	57	175	146	4	29	33	6 439
Litomyšl	SY	10 378	98	133	208	311	-35	-103	-138	10 240
Luže	CR	2 594	27	31	75	46	-4	29	25	2 619
Moravská Třebová	SY	9 948	87	168	162	234	-81	-72	-153	9 795
Nasavrky	CR	1 676	18	24	31	23	-6	8	2	1 678
Pardubice	PU	91 727	945	1 130	2 583	2 370	-185	213	28	91 755
Polička	SY	8 813	89	127	195	162	-38	33	-5	8 808
Proseč	CR	2 093	25	27	38	43	-2	-5	-7	2 086
Přelouč	PU	9 880	80	121	303	267	-41	36	-5	9 875
Ronov nad Doubravou	CR	1 697	20	24	57	51	-4	6	2	1 699
Seč	CR	1 737	21	34	57	28	-13	29	16	1 753
Sezemice	PU	3 988	50	39	154	114	11	40	51	4 039
Skuteč	CR	5 047	54	77	121	86	-23	35	12	5 059
Slatiňany	CR	4 217	43	59	76	99	-16	-23	-39	4 178
Svitavy	SY	16 758	171	230	266	364	-59	-98	-157	16 601
Třemošnice	CR	3 059	32	45	84	91	-13	-7	-20	3 039
Ústí nad Orlicí	UO	14 280	138	201	330	338	-63	-8	-71	14 209
Vysoké Mýto	UO	12 288	118	143	286	282	-25	4	-21	12 267
Žamberk	UO	6 077	76	69	139	195	7	-56	-49	6 028

Definitivní údaje budou zveřejněny 30. 4. 2021 v publikaci Počet obyvatel v obcích - k 1. 1. 2021

KOMENTÁŘ

Pohyb obyvatelstva v okresních městech Pardubického kraje v letech 2010 až 2020



Mezi **50 nejlidnatějších měst České republiky** se v roce 2020 zařadilo krajské město Pardubice na desáté a město Chrudim na 49. pořadové místo. V 607 městech České republiky (počet měst k 1. 1. 2020) žilo ke konci roku 2020 celkem 7 357 287 obyvatel, tj. 68,7 % z celkového počtu 10 701 777 obyvatel ČR. Nejlidnatější je hlavní město Praha (1 335 084), naopak nejméně obyvatel mělo ke konci roku 2020 město Přebuz v okrese Sokolov v Karlovarském kraji (73 obyvatel).

Související odkazy:

[Stav a pohyb obyvatelstva v ČR – rok 2020](#) (tab. 1.5, předběžné údaje)

[Metodické poznámky](#)

Kontakt:

Oddělení informačních služeb KS ČSÚ v Pardubicích

Mgr. Klára Vávrová, E-mail: klara.vavrova@czso.cz

Ing. Hedvika Fialová, Tel.: 466 743 418, 737 857 459, E-mail: hedvika.fialova@czso.cz