

KOMENTÁŘ

9. 10. 2019

Nezaměstnanost v Pardubickém kraji k 30. září 2019

Nezaměstnanost v Pardubickém kraji se oproti předchozímu měsíci mírně snížila. Přesto se kraj již nemůže ke konci září 2019 prezentovat nejnižší mírou nezaměstnanosti, kterou si držel po dobu pěti předchozích měsíců. Situace na trhu práce v kraji je stále příznivá, na jednoho uchazeče o zaměstnání připadala ke konci září 2019 více než tři volná pracovní místa.

Podíl nezaměstnaných osob (počet dosažitelných uchazečů o zaměstnání ve věku 15–64 let na počtu obyvatel ve věku 15–64 let) se oproti předchozímu měsíci celorepublikově snížil o 0,05 procentního bodu z 2,72 % na 2,67 %. V Pardubickém kraji se snížil o 0,03 procentního bodu z 1,90 % na 1,873 %.

Navzdory snížení podílu nezaměstnaných osob v kraji během posledního měsíce se Pardubický kraj již nemohl v **mezikrajském srovnání** ke konci září 2019 prezentovat nejnižší mírou nezaměstnanosti, kterou vykazoval v pěti předchozích měsících. Přesto můžeme kraj zařadit spolu s Jihočeským krajem, který ke konci září 2019 vykazoval nejnižší podíl nezaměstnaných osob (1,870 %) a hlavním městem Prahou (1,97 %) mezi kraje s podílem nezaměstnaných osob pod 2 %. Nejvyšší nezaměstnanost ke konci září měl Moravskoslezský kraj (4,20 %), který jako jediný překročil 4% hranici.

V **meziokresním srovnání** měl ke konci září 2019 nejnižší podíl nezaměstnaných osob okres Ústí nad Orlicí (1,78 %), nejvyšší pak okres Svitavy (2,00 %). Okres Pardubice můžeme podílem nezaměstnaných osob (1,86 %) zařadit před okres Chrudim (1,89 %). Ve srovnání s minulým měsícem se podíl nezaměstnaných osob snížil v okresech Chrudim, Pardubice a Svitavy, naopak jeho zvýšení zaznamenal okres Ústí nad Orlicí.

Neumístění uchazeči o zaměstnání a pracovní místa v evidenci úřadů práce k 30. 9. 2019

Zdroj: Ministerstvo práce a sociálních věcí, evidence úřadů práce

	Evidování uchazečů o zaměstnání		Pracovní místa v evidenci úřadů práce	Uchazeči na jedno pracovní místo	Podíl nezaměstnaných osob (v %) ¹⁾		
	celkem	z toho dosažitelní ve věku 15–64 let			celkem	muži	ženy
Česká republika	201 907	182 853	345 354	0,6	2,67	2,41	2,94
Pardubický kraj	6 813	6 240	24 292	0,3	1,87	1,64	2,12
v tom okresy:							
Chrudim	1 364	1 258	2 459	0,6	1,89	1,65	2,15
Pardubice	2 283	2 068	13 485	0,2	1,86	1,59	2,14
Svitavy	1 467	1 341	2 819	0,5	2,00	1,85	2,17
Ústí nad Orlicí	1 699	1 573	5 529	0,3	1,78	1,54	2,04

¹⁾ podíl dosažitelných uchazečů o zaměstnání ve věku 15–64 let na počtu obyvatel ve věku 15–64 let v %

Ke konci září 2019 bylo na úřadech práce v Pardubickém kraji evidováno **6 813 nezaměstnaných osob**, z toho 206 uchazečů o práci mělo nekolidující zaměstnání. Z celkového počtu

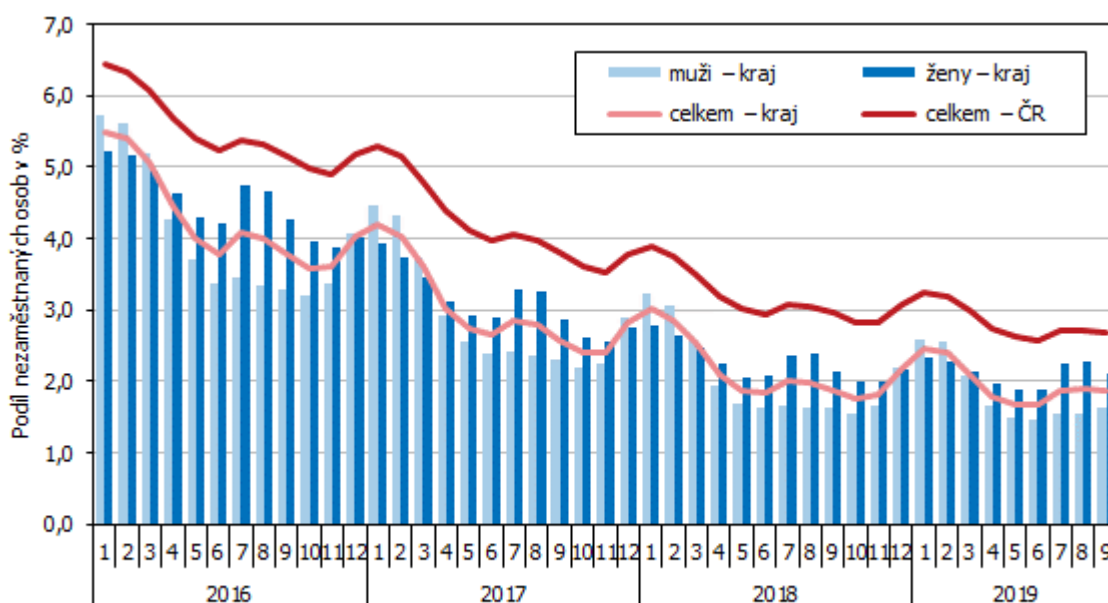
KOMENTÁŘ

nezaměstnaných osob v kraji patřilo 6 240 mezi dosažitelné uchazeče ve věku 15–64 let, kteří mohli bezprostředně nastoupit do zaměstnání při nabídce vhodného pracovního místa. Počet uchazečů o zaměstnání v kraji oproti předchozímu měsíci mírně poklesl (o 64 osob). Na úřadech práce v Pardubickém kraji bylo nově hlášeno 2 194 osob, z jejich evidence naopak odešlo 2 258 uchazečů.

Ke konci září 2019 bylo v kraji 24 292 **pracovních míst v evidenci úřadů práce**. Jejich počet se oproti předchozímu měsíci snížil ve všech okresech kraje (celkem o 2 484 míst). Nejvíce se nabídka volných pracovních míst v evidenci úřadů práce zmenšila v okrese Svitavy (o 15,3 %). Dále bylo evidováno o 12,0 % méně volných pracovních míst v okrese Pardubice, o 2,1 % méně v okrese Ústí nad Orlicí a o 1,1 % méně v okrese Chrudim.

Na jednoho uchazeče o zaměstnání v kraji připadala ke konci září 2019 více než tři volná pracovní místa. Nejpříznivější poměr mezi uchazeči a pracovními místy najdeme v okrese Pardubice, kde byl počet volných pracovních míst 5,9krát vyšší oproti počtu uchazečů. V okrese Ústí nad Orlicí byl 3,3krát vyšší, v okrese Svitavy 1,9krát vyšší a v okrese Chrudim 1,8krát vyšší.

Podíl nezaměstnaných osob na obyvatelstvu ve věku 15 až 64 let v Pardubickém kraji a ČR



Zdroj: MPSV

Další aktuální údaje o nezaměstnanosti:

[Statistiky nezaměstnanosti na stránkách MPSV](#)

[Veřejná databáze ČSÚ](#)

Kontakt:

Bc. et Bc. Aleš Trpík

Oddělení informačních služeb KS ČSÚ v Pardubicích

Tel.: 466 743 480

E-mail: ales.trpik@czso.cz