

# AKTUÁLNÍ STATISTICKÉ ÚDAJE 11/2019

Krajská správa ČSÚ v Pardubicích



## Vývoj průměrné meziroční míry inflace v ČR v letech 2009–2018

Rok	Míra inflace v %	Rok	Míra inflace v %
2009	1,0	2014	0,4
2010	1,5	2015	0,3
2011	1,9	2016	0,7
2012	3,3	2017	2,5
2013	1,4	2018	2,1

## Počet obyvatel k 30. 6. 2019 (předběžné údaje)

Česká republika	10 668 641
Pardubický kraj	521 199
v tom okresy:	
Chrudim	104 339
Pardubice	174 314
Svitavy	104 273
Ústí nad Orlicí	138 273



## Index spotřebitelských cen v jednotlivých měsících roku 2018 až 2019 (domácnosti celkem)

Oddíl	2018					2019			
	9	10	11	12	průměr <sup>a)</sup>	1	2	3	
Úhrn	a	99,7	100,4	99,9	100,1	100,2	101,0	100,2	100,2
	b	102,3	102,2	102,0	102,0	102,1	102,5	102,7	103,0
	c	105,6	106,0	105,9	106,0	105,3	107,1	107,3	107,5
	d	101,7	102,1	101,9	102,0	101,4	103,1	103,3	103,5
	e	102,3	102,2	102,2	102,1	x	102,2	102,3	102,4
2019									
Úhrn	a	100,1	100,7	100,2	100,4	100,1	99,4	100,5	100,3
	b	102,8	102,9	102,7	102,9	102,9	102,7	102,7	102,8
	c	107,6	108,3	108,5	108,9	109,0	108,4	108,9	108,2
	d	103,6	104,3	104,5	104,9	104,9	104,4	104,9	104,1
	e	102,4	102,5	102,5	102,6	102,6	102,6	102,7	x

Vysvětlivky ke sloupcům za jednotlivé měsíce  
 a - předchozí měsíc = 100  
 b - stejné období předch. roku = 100  
 c - průměr roku 2015 = 100  
 d - prosinec 2017 = 100 (index primární)  
 e - podíl dvou klouzavých průměrů indexů typu c (průměru indexů za posledních 12 měsíců k průměru za předchozích 12 měsíců)

Vysvětlivky ke sloupci průměr<sup>a)</sup>:  
 a - průměrné měsíční tempo  
 b - průměr od počátku roku  
 c - průměr od počátku roku  
 d - průměr od počátku roku

Potvrzení o inflaci: poplatek 60 Kč

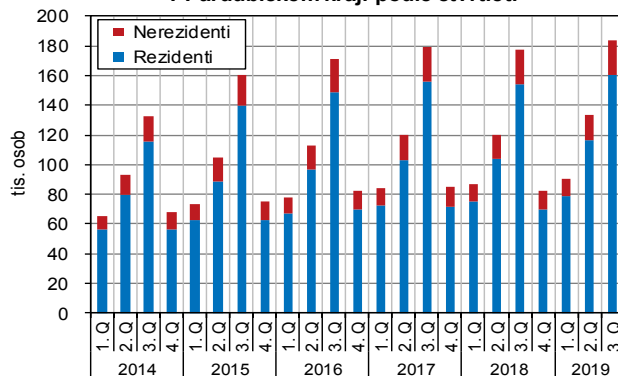
Spotřebitelské ceny vzrostly v říjnu proti září o 0,5 %. Meziročně vzrostly spotřebitelské ceny v říjnu stejně jako v září o 2,7 %. Míra inflace vyjádřená přírůstkem průměrného indexu spotřebitelských cen za posledních 12 měsíců oproti průměru předchozích 12 měsíců dosáhla v říjnu 2,7 %, což je o 0,5 procentního bodu více než v říjnu 2018.

## Průměrné ceny pohonných hmot v České republice

	Benzín automobilový bezolovnatý		Motorová nafta	LPG
	Natural 95	Super plus 98		
průměr 2016	28,63	31,43	27,43	12,43
průměr 2017	30,33	33,00	29,51	13,92
průměr 2018	32,09	35,69	31,60	14,69
srpen 2019	32,46	36,21	31,65	13,85
září 2019	32,20	36,05	31,71	13,60
říjen 2019	32,15	36,15	31,89	13,58
průměr 2019 <sup>1)</sup>	31,87	35,65	31,67	14,21

<sup>1)</sup> průměr od počátku roku

## Hosté v hromadných ubytovacích zařízeních v Pardubickém kraji podle čtvrtletí



### NOVÁ PUBLIKACE

## STATISTICKÁ ROČENKA ČESKÉ REPUBLIKY 2019

Ročenka obsahuje **32 kapitol**, které jsou věnovány nejdůležitějším oblastem ekonomického, demografického či environmentálního vývoje. Důležité údaje jsou doplněny mezinárodním srovnáním zemí EU 28 a porovnáním jednotlivých regionů soudržnosti a krajů České republiky.

Statistická ročenka vychází jako knižní publikace: [objednavky@czso.cz](mailto:objednavky@czso.cz)  
 Kompletní elektronická verze je k dispozici i na webových stránkách Českého statistického úřadu na adrese [www.czso.cz/rocenka\\_CR](http://www.czso.cz/rocenka_CR)

## Podíl nezaměstnaných osob, neumístění uchazeči o zaměstnání a pracovní místa k 31. 10. 2019

Pozn.: údaje úřadu práce a MPSV

	Evidovaní uchazeči o zaměstnání						Pracovní místa v evidenci úřadu práce	Uchazeči na 1 pracovní místo	Podíl nezaměstnaných osob (%) <sup>2)</sup>		
	celkem	z toho							celkem	muži	ženy
		dosažitelní ve věku 15–64 let	ženy	absolventi a mladiství	osoby se ZP <sup>1)</sup>	s podporou v nezaměstnanosti					
Česká republika	196 518	177 076	105 393	11 394	32 464	69 127	337 453	0,6	2,59	2,36	2,82
Pardubický kraj	6 600	6 029	3 596	494	1 243	3 068	23 530	0,3	1,81	1,60	2,03
v tom okresy:											
Chrudim	1 326	1 230	717	122	259	654	2 457	0,5	1,85	1,66	2,05
Pardubice	2 230	2 014	1 243	153	320	990	12 770	0,2	1,81	1,55	2,08
Svitavy	1 408	1 281	730	91	337	632	2 866	0,5	1,92	1,79	2,05
Ústí nad Orlicí	1 636	1 504	906	128	327	792	5 437	0,3	1,71	1,47	1,96

<sup>1)</sup> osoby se zdravotním postižením

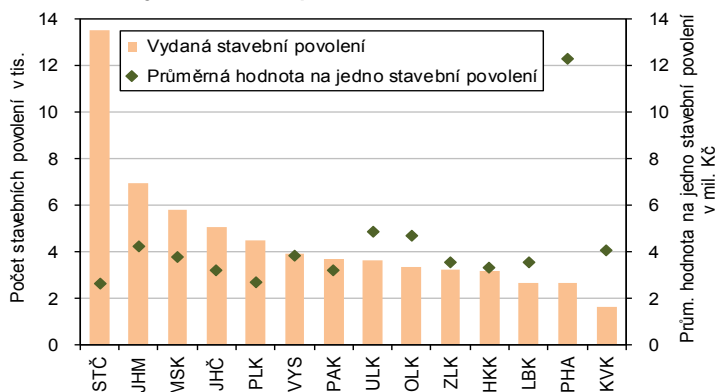
další informace lze získat na adrese <https://www.mpsv.cz/web/cz/nezamestnanost>

<sup>2)</sup> podíl nezaměstnaných osob = počet dosažitelných uchazečů o zaměstnání ve věku 15 - 64 let / počet obyvatel ve věku 15 - 64 let v %

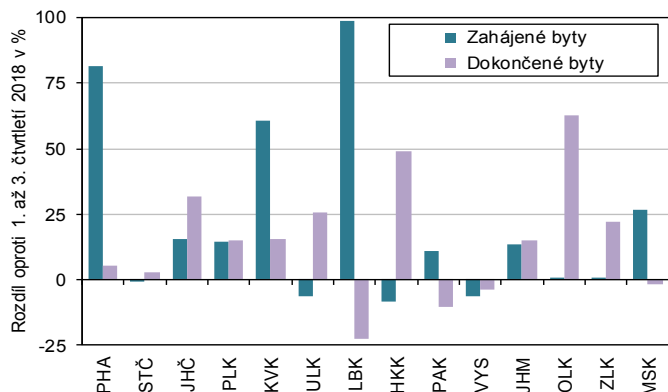
**Stavební povolení a orientační hodnota staveb, na které byla vydána stavební povolení v ČR, Pardubickém kraji a jeho okresech v 1. až 3. čtvrtletí 2019**

	Vydaná stavební povolení		v tom na stavby							Orientační hodnota staveb		Průměrná hodnota na jedno stavební povolení (tis. Kč)
	celkem	index 2019/2018	budovy	bytové		nebytové		na ochranu životního prostředí	ostatní	celkem (mil. Kč)	index 2019/2018	
				nová výstavba	změna dokončených staveb	nová výstavba	změna dokončených staveb					
<b>Česká republika</b>	<b>64 449</b>	<b>106,5</b>	<b>36 185</b>	<b>13 588</b>	<b>10 319</b>	<b>4 847</b>	<b>7 431</b>	<b>9 060</b>	<b>19 204</b>	<b>298 586</b>	<b>115,7</b>	<b>4 633</b>
<b>Pardubický kraj</b>	<b>3 662</b>	<b>110,1</b>	<b>2 136</b>	<b>822</b>	<b>512</b>	<b>326</b>	<b>476</b>	<b>497</b>	<b>1 029</b>	<b>11 768</b>	<b>133,4</b>	<b>3 214</b>
v tom okresy:												
Chrudim	919	117,2	458	144	148	73	93	166	295	1 631	80,2	1 775
Pardubice	1 164	107,5	770	341	145	141	143	118	276	4 678	157,6	4 019
Svitavy	706	111,2	372	145	67	47	113	137	197	2 328	157,3	3 297
Ústí nad Orlicí	873	106,1	536	192	152	65	127	76	261	3 131	133,9	3 586

**Vydaná stavební povolení a průměrná hodnota na jedno stavební povolení v 1. až 3. čtvrtletí 2019**



**Meziroční změna počtu zahájených a dokončených bytů v krajích ČR v 1. až 3. čtvrtletí 2019**



**Bytová výstavba v ČR, Pardubickém kraji a jeho okresech v 1. až 3. čtvrtletí 2019**

<sup>\*)</sup> předběžné údaje

	Zahájené byty		Dokončené byty <sup>1)</sup>		v tom					
	celkem	index 2019/2018	celkem	index 2019/2018	v nových rodinných domech	v nových bytových domech	v nástavbách, přístavbách a vestavbách	v domovech - penzionech a domovech pro seniory	v nebytových budovách	ve stavebně upravených nebytových prostorách
<b>Česká republika</b>	<b>29 137</b>	<b>117,8</b>	<b>25 782</b>	<b>110,8</b>	<b>13 544</b>	<b>9 132</b>	<b>1 331</b>	<b>136</b>	<b>434</b>	<b>1 205</b>
<b>Pardubický kraj</b>	<b>1 216</b>	<b>111,1</b>	<b>1 087</b>	<b>89,8</b>	<b>738</b>	<b>174</b>	<b>55</b>	<b>-</b>	<b>46</b>	<b>74</b>
v tom okresy:										
Chrudim	207	72,9	202	97,6	132	23	18	-	5	24
Pardubice	548	148,5	459	68,7	327	59	25	-	27	21
Svitavy	190	108,0	186	148,8	106	68	1	-	8	3
Ústí nad Orlicí	271	101,9	240	113,7	173	24	11	-	6	26

**Návštěvnost v hromadných ubytovacích zařízeních v krajích ČR ve 3. čtvrtletí 2019 (předběžné údaje)**

	Počet hostů				Počet přenocování				Průměrný počet přenocování	
	celkem	v %	index 2019/2018	z toho		celkem	index 2019/2018	z toho		
				nerezidenti <sup>1)</sup>	index 2019/2018			nerezidenti <sup>1)</sup>		index 2019/2018
<b>Česká republika</b>	<b>7 523 944</b>	<b>100,0</b>	<b>102,6</b>	<b>3 343 276</b>	<b>102,3</b>	<b>20 889 931</b>	<b>101,7</b>	<b>8 353 105</b>	<b>101,2</b>	<b>2,8</b>
v tom kraje:										
Hl. m. Praha	2 298 120	30,5	101,4	1 993 820	101,6	5 403 689	100,2	4 852 891	100,7	2,4
Středočeský	456 957	6,1	106,0	97 056	102,8	1 190 281	103,1	220 517	100,6	2,6
Jihočeský	797 556	10,6	100,3	228 104	96,0	2 257 250	101,2	433 482	95,3	2,8
Plzeňský	338 243	4,5	107,1	98 444	104,4	974 913	109,1	203 798	109,7	2,9
Karlovarský	366 725	4,9	105,4	199 570	103,5	1 597 930	101,3	924 776	100,2	4,4
Ústecký	252 813	3,4	104,0	78 242	103,2	714 700	102,0	211 142	98,6	2,8
Liberecký	396 752	5,3	101,3	64 035	107,9	1 293 122	104,7	198 794	111,8	3,3
Královéhradecký	497 749	6,6	102,9	94 657	107,4	1 610 461	101,5	298 605	106,9	3,2
<b>Pardubický</b>	<b>183 884</b>	<b>2,4</b>	<b>103,6</b>	<b>23 744</b>	<b>101,0</b>	<b>562 399</b>	<b>98,0</b>	<b>76 001</b>	<b>103,1</b>	<b>3,1</b>
Vysočina	234 873	3,1	99,6	27 464	95,2	690 898	97,3	62 002	79,1	2,9
Jihomoravský	813 075	10,8	102,2	267 963	107,5	1 849 089	100,5	486 409	107,5	2,3
Olomoucký	256 176	3,4	109,2	51 991	109,0	823 014	107,3	105 677	105,1	3,2
Zlínský	297 288	4,0	104,3	47 497	107,8	909 858	103,3	108 665	109,1	3,1
Moravskoslezský	333 733	4,4	101,0	70 689	102,8	1 012 327	101,1	170 346	97,3	3,0

<sup>1)</sup> nerezidenti - zahraniční hosté

**Kontakt:**

<b>Krajská správa ČSÚ v Pardubicích oddělení informačních služeb</b>	<b>V Ráji 872 531 53 Pardubice</b>	<b>tel.: 466 743 480 infoservisa@czso.cz</b>	<b>www.czso.cz www.pardubice.czso.cz</b>
--	--	--	--