

9. 1. 2019

Nezaměstnanost v Pardubickém kraji k 31. prosinci 2018

Během prosince 2018 následoval po mírném listopadovém zvýšení nezaměstnanost v kraji růst výraznější. Útlum sezonních prací se projevil vyšším růstem počtu nezaměstnaných mužů. Podíl nezaměstnaných osob byl ke konci roku vyšší oproti konci listopadu ve všech okresech kraje. V mezikrajském srovnání poklesl kraj v podílu nezaměstnaných osob na 3. pozici. Volná místa v evidenci úřadů práce ubývala v okrese Pardubice.

Podíl nezaměstnaných osob (počet dosažitelných uchazečů o zaměstnání ve věku 15–64 let na počtu obyvatel ve věku 15–64 let) byl ke konci roku 2018 za celou ČR 3,07 % a za Pardubický kraj 2,19 %, což je nejvyšší hodnota od března 2018. U mužů byla krajská úroveň nižší oproti celostátní o 0,78 procentního bodu, u žen byla nižší o 0,99 procentního bodu. Podíl nezaměstnaných mužů byl v kraji o 0,02 procentního bodu vyšší než podíl nezaměstnaných žen.

V porovnání s předchozím měsícem se v kraji podíl nezaměstnaných osob zvýšil o 0,36 procentního bodu; podíl nezaměstnaných mužů vzrostl o 0,53 p. b., podíl nezaměstnaných žen o 0,18 p. b. Oproti prosinci roku 2017 byl podíl nezaměstnaných osob v kraji nižší o 0,64 procentního bodu.

V mezikrajském srovnání se Pardubický kraj řadí podílem nezaměstnaných osob 2,2 % na třetí místo za Hlavní město Prahu a Plzeňský kraj (přitom od května do listopadu 2018 byl na první pozici mezi kraji). Nezaměstnaností je nejvíce postižen kraj Moravskoslezský (podíl nezaměstnaných osob na konci prosince zde dosahoval 4,7 %).

Mezi okresy Pardubického kraje byl k 31. 12. 2018 nejnižší podíl nezaměstnaných na Orlickoústecku – 1,69 % (6. nejnižší hodnota mezi 76 okresy v ČR), nejvyšší pak v okrese Svitavy – 2,74 %. Okres Pardubice se podílem nezaměstnaných 2,08 % řadí před okres Chrudim (2,48 %). Za uplynulý měsíc se zvýšil podíl nezaměstnaných ve všech okresech v kraji, nejvíce v okrese Chrudim a Svitavy.

Neumístění uchazeči o zaměstnání a pracovní místa v evidenci úřadů práce k 31. 12. 2018

Zdroj: Ministerstvo práce a sociálních věcí, evidence úřadů práce

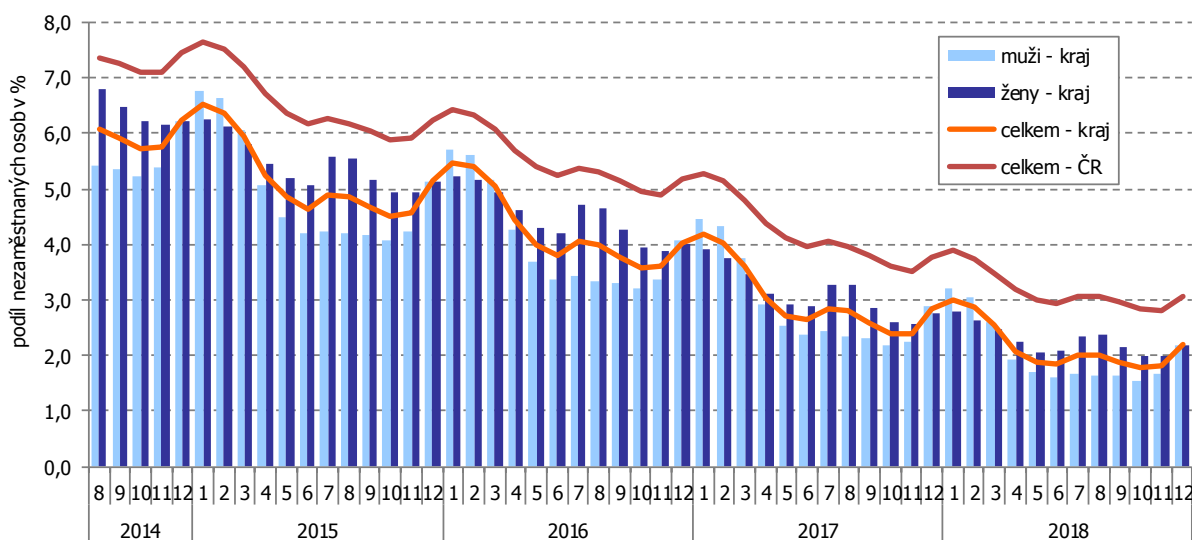
	Evidovaní uchazeči o zaměstnání		Pracovní místa v evidenci úřadů práce	Uchazeči na jedno pracovní místo	Podíl nezaměstnaných osob (v %) ¹⁾		
	celkem	z toho dosažitelní ve věku 15–64 let			celkem	muži	ženy
Česká republika	231 534	210 712	324 410	0,7	3,07	2,98	3,17
Pardubický kraj	7 914	7 298	35 590	0,2	2,19	2,20	2,18
v tom okresy:							
Chrudim	1 781	1 657	2 410	0,7	2,48	2,59	2,36
Pardubice	2 523	2 307	24 586	0,1	2,08	1,91	2,25
Svitavy	1 998	1 842	2 594	0,8	2,74	2,90	2,57
Ústí nad Orlicí	1 612	1 492	6 000	0,3	1,69	1,73	1,65

¹⁾ podíl dosažitelných uchazečů o zaměstnání ve věku 15–64 let na počtu obyvatel ve věku 15–64 let v %

Ke konci roku 2018 bylo na úřadech práce v Pardubickém kraji evidováno 7 914 **nezaměstnaných osob**, přičemž dosažitelných uchazečů ve věku 15–64 let, kteří mohli bezprostředně nastoupit do zaměstnání při nabídce vhodného pracovního místa, bylo 7 298. V průběhu prosince se počet osob bez práce v kraji zvýšil o 1 174, přitom na Chrudimsku přibýlo 413, na Svitavsku 400, na Orlickoústecku 182 a na Pardubicku 179 uchazečů o zaměstnání. Na úřadech práce v kraji bylo nově zaregistrováno 2 203 osob, z jejich evidence naopak odešlo 1 029 uchazečů.

Pracovních míst v evidenci úřadů práce bylo v kraji ke konci prosince 2018 celkem 35 590, tj. o 1 130 méně než na konci listopadu; na jednoho uchazeče o zaměstnání tak připadalo méně než 5 pracovních míst. Nejpříznivější poměr mezi uchazeči a pracovními místy je v okrese Pardubice, kde byl počet pracovních míst téměř desetkrát vyšší oproti počtu uchazečů a v okrese Ústí nad Orlicí, kde je počet volných míst čtyřikrát vyšší než počet uchazečů o zaměstnání. V okrese Chrudim počet volných míst převyšuje počet uchazečů 1,4krát a v okrese Svitavy 1,3krát.

Podíl nezaměstnaných osob na obyvatelstvu ve věku 15 až 64 let v Pardubickém kraji a ČR



Zdroj: MPSV

Další aktuální údaje o nezaměstnanosti:

[Integrovaný portál MPSV](#)

[Veřejná databáze ČSÚ](#)

Kontaktní osoba:

RNDr. Petr Dědič

Oddělení informačních služeb KS ČSÚ v Pardubicích

tel.: 737 858 698

e-mail: petr.dedic@czso.cz