

Počet obyvatel kraje v 1. pololetí 2018 mírně vzrostl

Ke konci června 2018 žilo v Kraji Vysočina 508 976 obyvatel, což bylo oproti stavu na začátku roku o 60 osob více (v mezikrajském srovnání osmý nejvyšší přírůstek). Za celkovým přírůstkem obyvatel tentokrát stojí kladné migrační saldo, které dokázalo převážit nepatrný úbytek populace přirozenou měnou. Do kraje se přistěhovalo 2 235 osob, vystěhovalých bylo 2 164. Živě se v kraji za prvních šest měsíců roku 2018 narodilo 2 680 dětí, z toho 44,3 % mimo manželství. Ve stejném období zemřelo 2 691 osob, přirozenou měnou tak ubylo 11 obyvatel.

Celkový pokles populace se projevil v jediném okrese kraje, třebíčském, kde ubylo 152 obyvatel. Nejvíce obyvatel přibýlo v okrese Jihlava (150), kde úbytek obyvatel přirozenou měnou převážilo kladné migrační saldo, nejvyšší v kraji. Počet přistěhovalých obyvatel převýšil v prvním pololetí roku 2018 množství vystěhovalých ještě v pelhřimovském (o 108 osob) a havlíčkobrodském okrese (o 52 osob).

V průběhu prvních šesti měsíců 2018 se v Kraji Vysočina živě narodilo 2 680 dětí, což bylo o 58 více než v předchozím roce. V lednu až červnu 2018 na Vysočině zemřelo 2 691 osob, oproti roku 2017 to představuje pokles o 45 osob. Počet narozených osob převýšil počet zemřelých jedině v okrese Žďár nad Sázavou (o 120). Naproti tomu nejvyšší úbytek obyvatel přirozenou měnou byl zaznamenán v okrese Pelhřimov (-72).

Nárůst počtu obyvatel byl v lednu až červnu 2018 zaznamenán v osmi regionech, a to ve Středočeském kraji, Hlavním městě Praze, Plzeňském, Jihomoravském, Pardubickém, Jihočeském, Libereckém kraji a na Vysočině. Počet obyvatel České republiky se zvýšil o 15 394 osob, přírůstek se však koncentroval především do Prahy a Středočeského kraje, ve kterých dohromady přibýlo téměř patnáct tisíc obyvatel. Naproti tomu populace Moravskoslezského kraje se snížila o více než patnáct set osob. V přepočtu na tisíc obyvatel středního stavu však nejvíce obyvatel ubylo v Karlovarském kraji (-3,1), naopak nejvíce se zvýšil počet obyvatel Středočeského kraje (+11,9).

V lednu až červnu 2018 bylo v Kraji Vysočina podle předběžných údajů uzavřeno 1 011 sňatků (o 77 více než v roce 2017). Nejvíce sňatků uzavřeli snoubenci v okresech Žďár nad Sázavou (243) a Jihlava (235), naopak nejméně sňatků se odehrálo na Pelhřimovsku (134). Ve stejném období bylo podle dosud dostupných informací 533 manželství rozvedeno (o 23 méně než v prvních šesti měsících roku 2017).

Pohyb obyvatel v Kraji Vysočina a jeho okresech v 1. až 2. čtvrtletí 2018

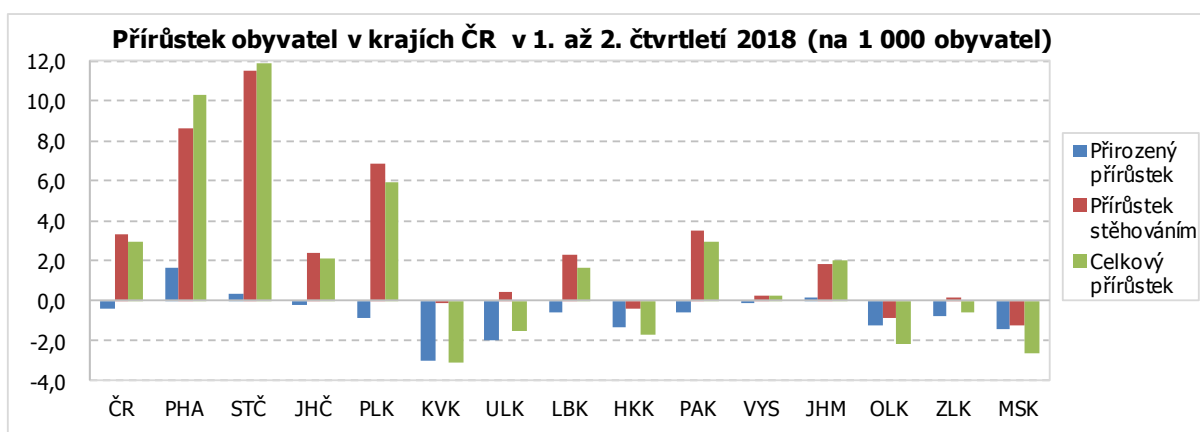
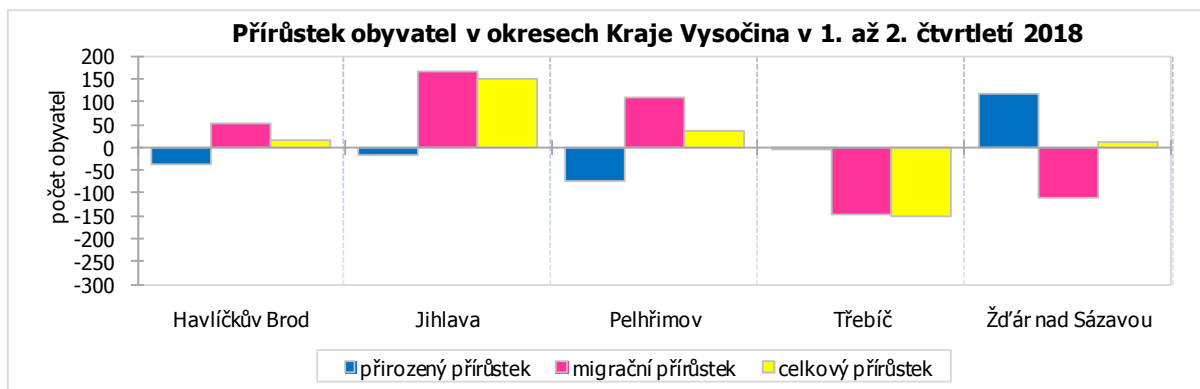
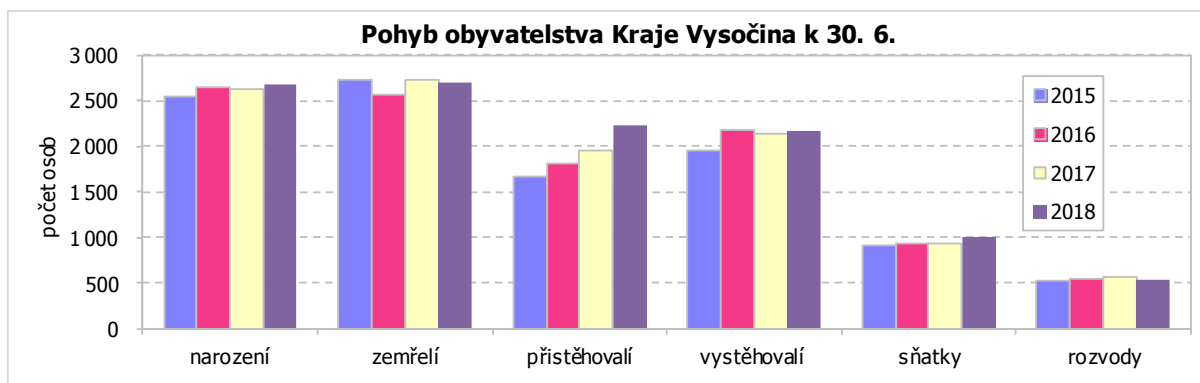
(předběžné výsledky)

	Sňatky	Rozvo-dy	Živě narození	Zemřelí			Přirozený přírůstek	Přistě-hovalí	Vystě-hovalí	Přírůstek stěho-váním	Celkový přírůstek
				celkem	do 1 roku	do 28 dnů					
Vysočina	1 011	533	2 680	2 691	8	6	-11	2 235	2 164	71	60
v tom okresy											
Havlíčkův Brod	183	85	501	538	2	2	-37	632	580	52	15
Jihlava	235	174	564	582	1	1	-18	789	621	168	150
Pelhřimov	134	52	357	429	-	-	-72	573	465	108	36
Třebíč	216	111	560	564	3	1	-4	452	600	-148	-152
Žďár nad Sázavou	243	111	698	578	2	2	120	456	565	-109	11

Počet obyvatel v Kraji Vysočina a jeho okresech v 1. až 2. čtvrtletí 2018

(předběžné výsledky)

	Stav na počátku období 1. ledna 2018			Stav ke konci období 30. června 2018			Rozdíl přírůstek (úbytek) obyvatel od počátku roku		
	celkem	muži	ženy	celkem	muži	ženy	celkem	muži	ženy
Vysočina	508 916	252 711	256 205	508 976	252 832	256 144	60	121	-61
v tom okresy									
Havlíčkův Brod	94 486	46 892	47 594	94 501	46 929	47 572	15	37	-22
Jihlava	112 930	55 981	56 949	113 080	56 089	56 991	150	108	42
Pelhřimov	72 143	35 926	36 217	72 179	35 953	36 226	36	27	9
Třebíč	111 426	55 208	56 218	111 274	55 133	56 141	-152	-75	-77
Žďár nad Sázavou	117 931	58 704	59 227	117 942	58 728	59 214	11	24	-13



Kontakt:

Ing. Vlastislav Valda
 Krajská správa ČSÚ v Jihlavě
 e-mail: vlastislav.valda@czso.cz
 tel.: 567 109 062

Více informací v publikaci: [Stav a pohyb obyvatelstva v ČR - 1. pololetí 2018](#)