

Počet obyvatel kraje v 1. čtvrtletí 2018 opět poklesl

Ke konci března 2018 žilo v Kraji Vysočina 508 646 obyvatel, což bylo oproti stavu na začátku roku o 270 osob méně (v mezikrajském srovnání šestý nejvyšší úbytek). Za celkovým poklesem obyvatel tentokrát stojí úbytek obyvatelstva přirozenou měnou, který ještě prohloubilo negativní migrační saldo. Do kraje se přistěhovalo 1 106 osob, vystěhovalých bylo 1 179. Živě se v kraji za první tři měsíce roku 2018 narodilo 1 264 dětí, z toho 43,8 % mimo manželství. Ve stejném období zemřelo 1 461 osob, přirozenou měnou tak ubylo 197 obyvatel.

Celkový pokles populace se projevil ve většině okresů kraje s výjimkou Jihlavska, kde přibýlo 24 obyvatel. O nejvíce obyvatel přišlo Třebíčsko (-184), kde se spojil úbytek obyvatel přirozenou měnou s negativním migračním saldem, v obou případech jde v rámci kraje o nejvyšší úbytky. Ze všech okresů kraje to byl nejvyšší úbytek stěhováním. Počet přistěhovalých obyvatel převýšil v prvním čtvrtletí roku 2018 množství vystěhovalých pouze v jihlavském (o 76 osob) a pelhřimovském okrese (o 41 osob).

V průběhu prvních tří měsíců 2018 se v Kraji Vysočina živě narodilo 1 264 dětí, což bylo o 3 více než v předchozím roce. V lednu až březnu 2018 na Vysočině zemřelo 1 461 osob, oproti roku 2017 to představuje pokles o 44 osob. Počet narozených osob převýšil počet zemřelých jedině v okrese Žďár nad Sázavou (o 61). Naproti tomu nejvyšší úbytek obyvatel přirozenou měnou byl zaznamenán v okrese Třebíč (-80).

Nárůst počtu obyvatel byl v lednu až březnu 2018 zaznamenán v šesti regionech, a to ve Středočeském kraji, Hlavním městě Praze, Plzeňském, Jihomoravském, Jihočeském a Pardubickém kraji. Počet obyvatel České republiky se zvýšil o 3 295 osob, přírůstek se však koncentroval především do Prahy a Středočeského kraje, ve kterých dohromady přibýlo téměř šest tisíc obyvatel. Naproti tomu populace Moravskoslezského kraje se snížila o více než jedenáct set osob. V přepočtu na tisíc obyvatel středního stavu však nejvíce obyvatel ubylo v Karlovarském kraji (-4,4), naopak nejvíce se zvýšil počet obyvatel Středočeského kraje (+10,2).

V lednu až březnu 2018 bylo v Kraji Vysočina podle předběžných údajů uzavřeno 146 sňatků (o 4 více než v roce 2017). Nejvíce sňatků uzavřeli snoubenci v okrese Žďár nad Sázavou (44), naopak nejméně sňatků se odehrálo na Pelhřimovsku (18). Ve stejném období bylo podle dosud dostupných informací 265 manželství rozvedeno (o 9 více než v prvních třech měsících roku 2017).

Pohyb obyvatel v Kraji Vysočina a jeho okresech v 1. čtvrtletí 2018

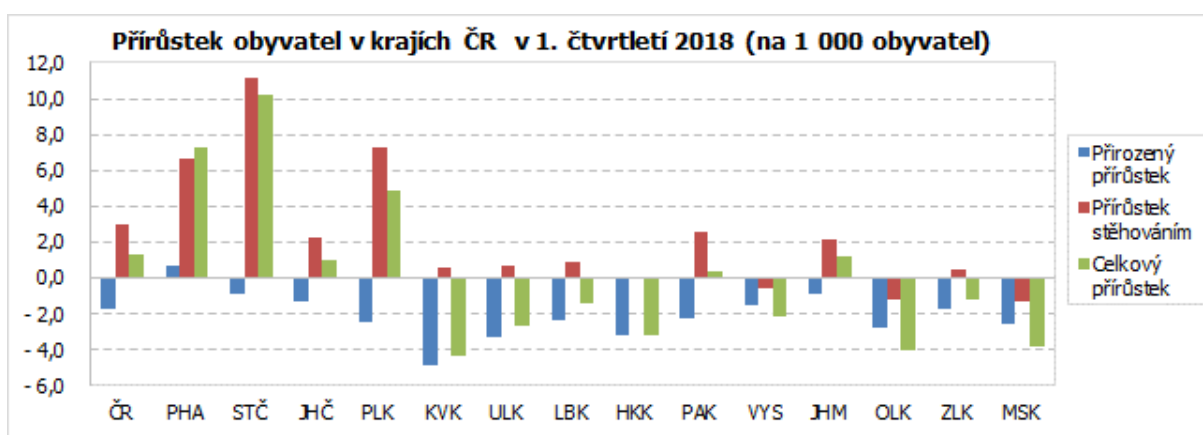
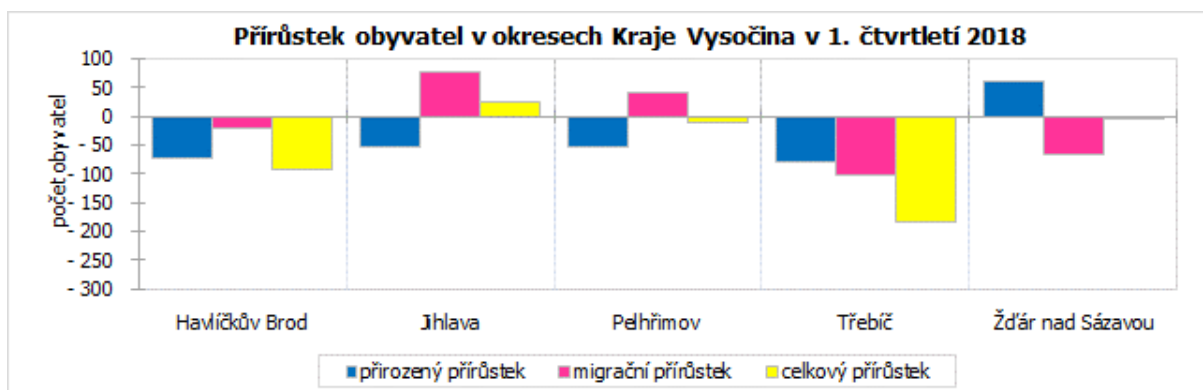
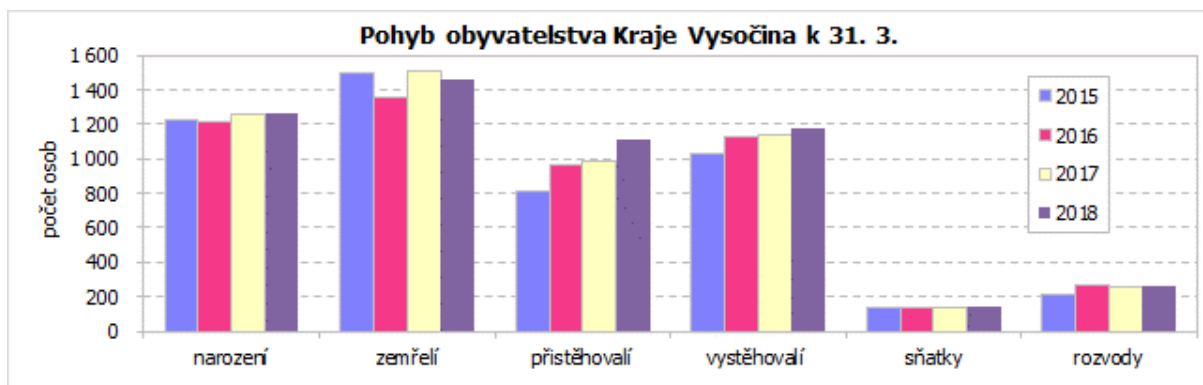
(předběžné výsledky)

	Sňatky	Rozvo- dy	Živě narození	Zemřelí			Přirozený přírůstek	Přistě- hovalí	Vystě- hovalí	Přírůstek stěho- váním	Celkový přírůstek
				celkem	do 1 roku	do 28 dnů					
Vysočina	146	265	1 264	1 461	4	3	-197	1 106	1 179	-73	-270
v tom okresy											
Havlíčkův Brod	20	36	233	307	1	1	-74	312	332	-20	-94
Jihlava	34	98	257	309	1	1	-52	410	334	76	24
Pelhřimov	18	24	159	211	-	-	-52	288	247	41	-11
Třebíč	30	57	248	328	1	-	-80	219	323	-104	-184
Žďár nad Sázavou	44	50	367	306	1	1	61	246	312	-66	-5

Počet obyvatel v Kraji Vysočina a jeho okresech v 1. čtvrtletí 2018

(předběžné výsledky)

	Stav na počátku období 1. ledna 2018			Stav ke konci období 31. března 2018			Rozdíl přírůstek (úbytek) obyvatel od počátku roku		
	celkem	muži	ženy	celkem	muži	ženy	celkem	muži	ženy
Vysočina	508 916	252 711	256 205	508 646	252 619	256 027	-270	-92	-178
v tom okresy									
Havlíčkův Brod	94 486	46 892	47 594	94 392	46 853	47 539	-94	-39	-55
Jihlava	112 930	55 981	56 949	112 954	56 003	56 951	24	22	2
Pelhřimov	72 143	35 926	36 217	72 132	35 925	36 207	-11	-1	-10
Třebíč	111 426	55 208	56 218	111 242	55 137	56 105	-184	-71	-113
Žďár nad Sázavou	117 931	58 704	59 227	117 926	58 701	59 225	-5	-3	-2



Kontakt:

Ing. Vlastislav Valda
 Krajská správa ČSÚ v Jihlavě
 e-mail: vlastislav.valda@czso.cz
 tel.: 567 109 062

Více informací v publikaci: [Stav a pohyb obyvatelstva v ČR - 1. čtvrtletí 2018](#)