

Stavy a odstřel vybraných druhů zvěře na Vysočině

Zpracováním ročního výkazu o honitbách, stavu a lovu zvěře byly získány důležité údaje nejen o struktuře a množství zvěře v přírodě, ale i o lovu zvěře. Údaje budou využívány pro hodnocení úrovně hospodaření se zvěří, tj. v chovu a lovu zvěře. Periodické zjišťování vývoje početních stavů jednotlivých druhů zvěře je potřebné jako ochrana před vyhubením, ale též z důvodu předcházení nekontrolovatelnému nárůstu početních stavů se všemi negativními důsledky jako jsou škody v lesnictví a zemědělství a přenášení nebezpečných nakažlivých onemocnění.

Kmenové stavy jsou zjištěny k 31. 3. 2018 a počty odlovené zvěře jsou uvedeny za období od 1. dubna 2017 do 31. března 2018.

Na území Vysočiny je v kmenových stavech evidováno 507 kusů **jelení**, 1 786 kusů **daňčí**, 1 734 kusů **mufloní**, 28 989 kusů **srnčí** a 2 900 kusů **černé zvěře**, 23 448 **zajíců**, 10 355 **kachen divokých** a 6 228 **bažantů**. Od dubna do března bylo odstřelem uloveno 223 jelenů evropských, 793 daňků skvrnitých, 585 muflonů, 9 852 srnců obecných, 14 560 divokých prasat, 3 650 zajíců polních, 12 707 kachen divokých a 22 014 bažantů.

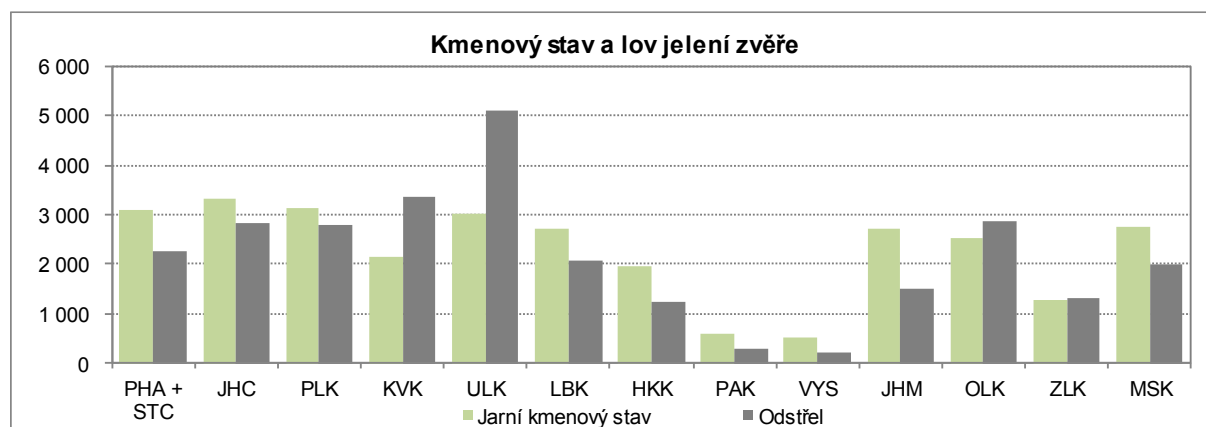
Při porovnání krajů je na Vysočině nejméně jelenů, naopak počtem zajíců a kachen divokých se náš region v mezikrajském srovnání řadí na třetí místo.

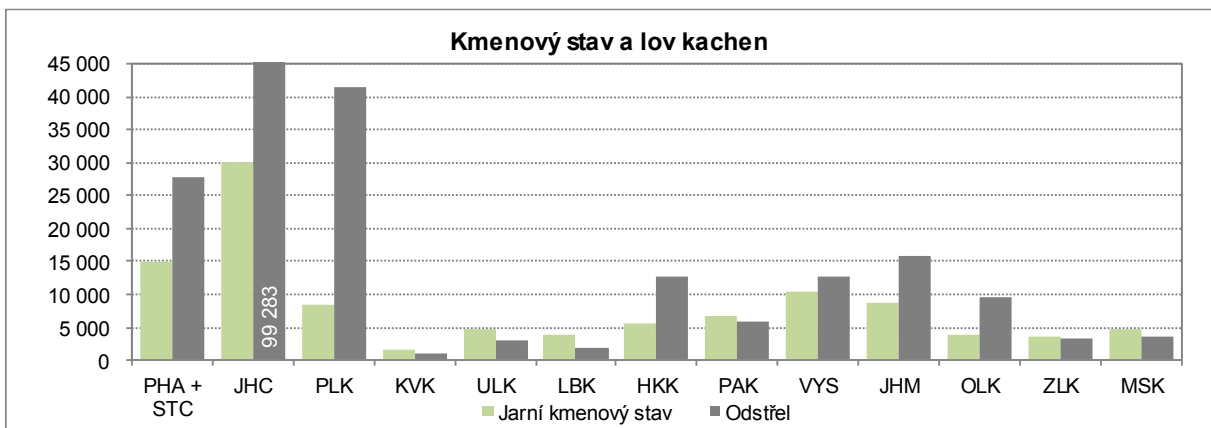
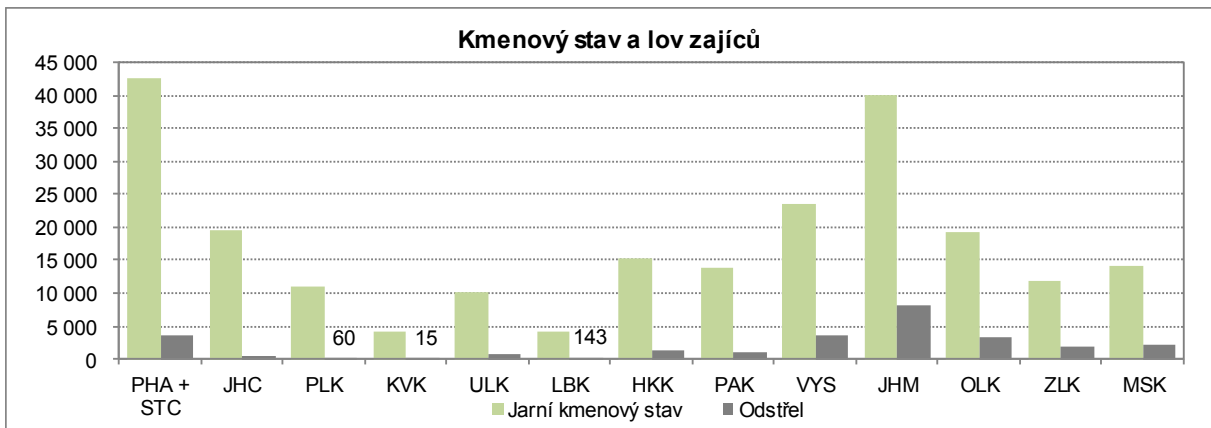
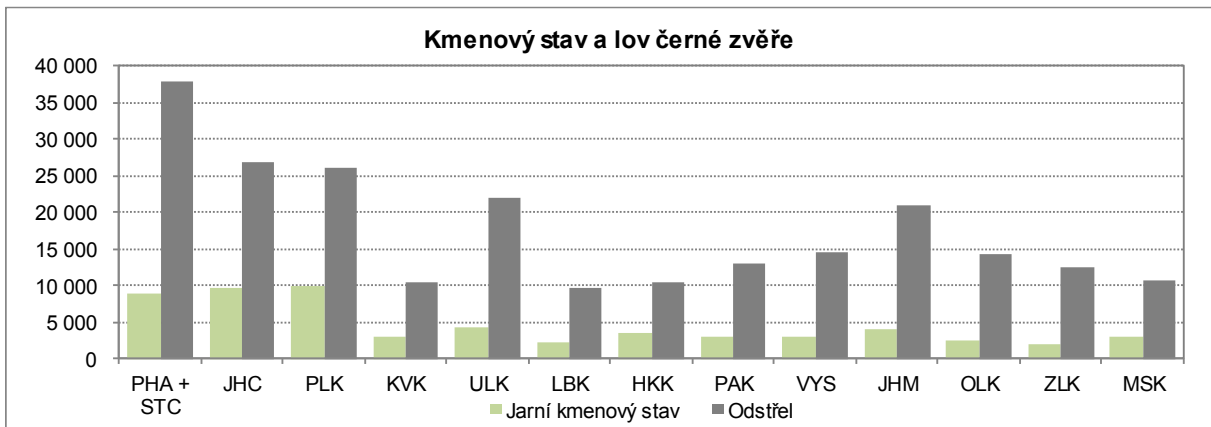
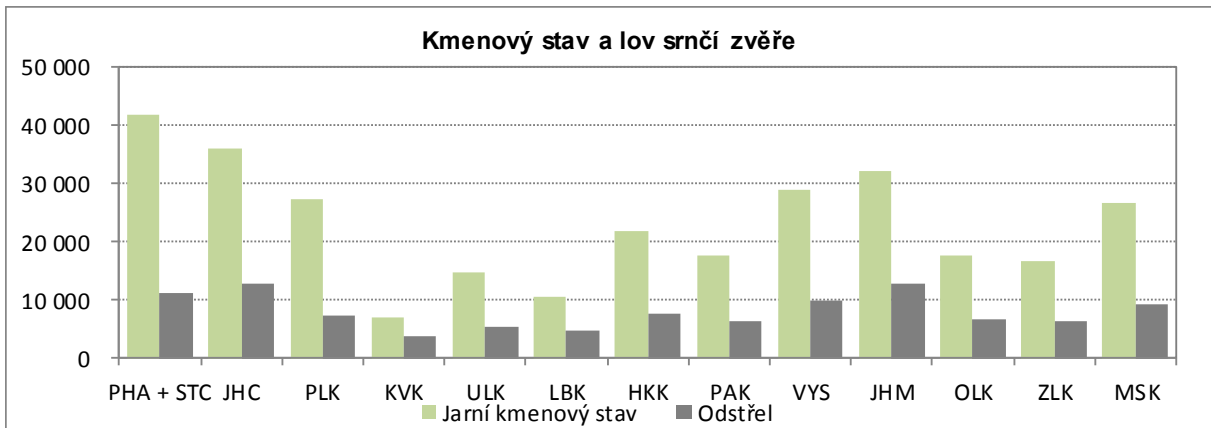
Stav a lov zvěře v Kraji Vysočina

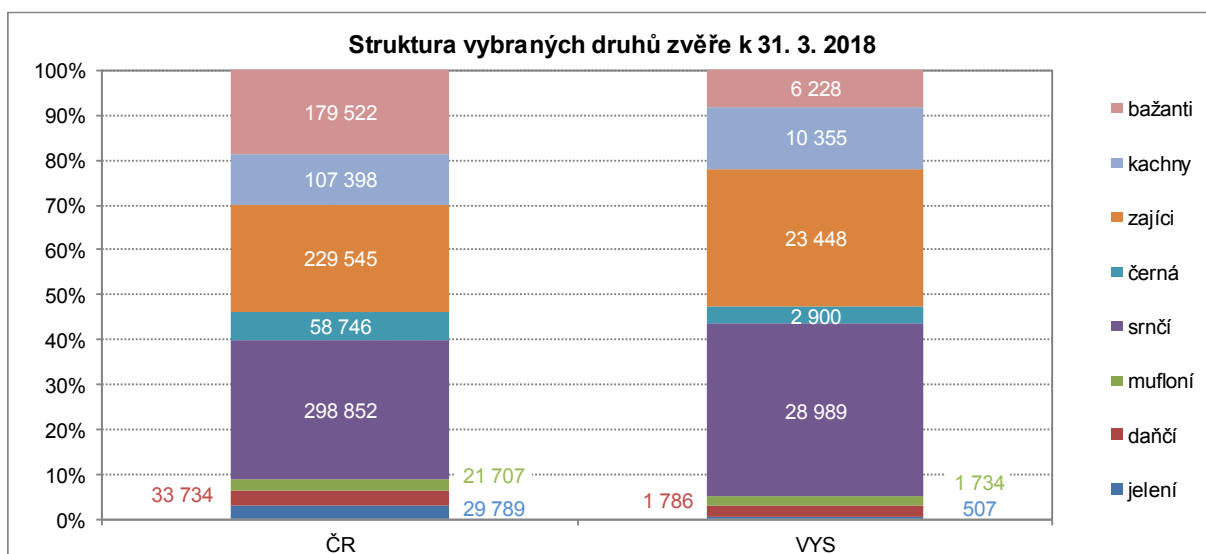
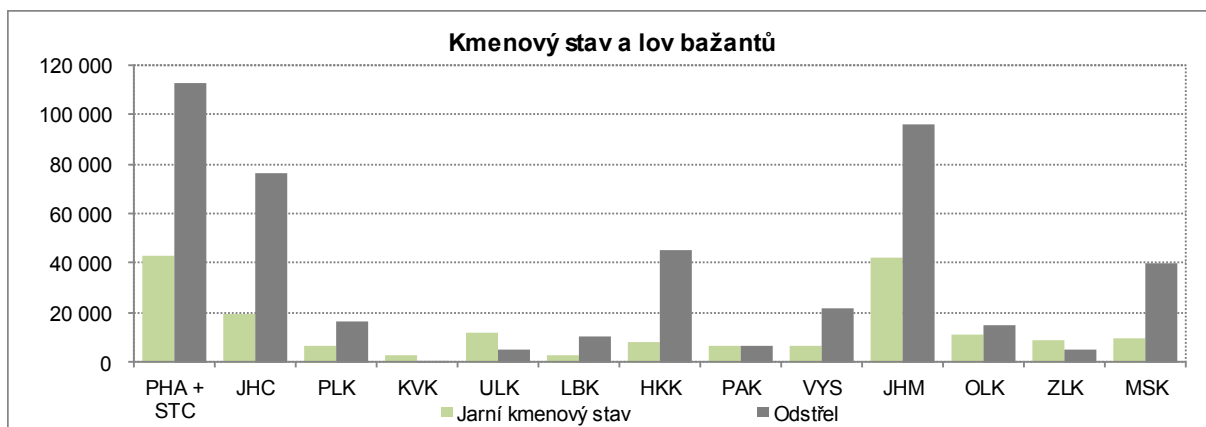
v kusech

	2003	2004	2005	2006	2007	2008	2009	2010	2011	2012	2013	2014	2015	2016	2017
Jarní kmenové stavy¹⁾															
jelení	169	235	174	212	247	280	283	370	335	376	413	418	426	521	507
daňčí	977	1 061	1 006	988	1 061	1 213	1 180	1 176	1 190	1 213	1 491	1 583	1 783	1 754	1 786
mufloní	699	788	746	813	868	1 002	923	1 073	1 111	1 182	1 364	1 403	1 419	1 646	1 734
srnčí	28 862	29 627	28 433	27 073	29 619	30 325	30 514	29 725	28 136	29 134	28 258	27 661	28 294	28 294	28 989
černá	2 122	2 257	2 074	2 187	2 634	2 852	2 810	3 191	3 229	3 725	3 350	3 271	3 207	3 530	2 900
zajíci	25 101	26 580	27 935	25 820	28 107	27 842	27 034	26 948	25 335	25 855	24 066	23 794	23 961	24 348	23 448
kachna divoká	11 931	12 919	10 957	11 255	11 297	12 361	12 523	10 355
bažanti	9 462	10 289	10 497	9 919	10 484	10 228	10 056	8 535	8 699	8 521	7 721	7 573	7 176	6 944	6 228
Odstřel															
jelení	119	100	111	93	154	141	156	193	176	168	193	236	255	247	223
daňčí	312	295	292	297	311	383	323	347	411	483	495	550	549	601	793
mufloní	309	333	329	284	319	304	308	366	410	524	474	520	561	591	585
srnčí	12 459	13 008	12 882	8 196	10 234	12 634	13 379	12 334	11 806	10 596	10 511	9 562	9 725	9 450	9 852
černá	4 734	6 645	5 664	3 744	6 998	7 677	7 692	8 221	7 989	13 824	9 215	10 882	12 203	11 616	14 560
zajíci	2 507	3 581	6 032	4 398	7 351	5 839	5 208	5 363	4 212	4 934	3 757	4 132	3 767	3 480	3 650
kachna divoká	16 142	17 685	15 524	16 116	15 804	15 095	14 320	12 707
bažanti	13 812	15 362	15 154	12 665	14 204	14 590	13 521	12 423	12 273	13 098	11 667	13 301	26 057	25 812	22 014

¹⁾ stav k 31. 3. následujícího roku







Kontakt:

Ing. Miloslav Witz
 Krajská správa ČSÚ v Jihlavě
 e-mail: miloslav.witz@czso.cz
 tel.: 567 109 081

Podrobnější údaje naleznete v publikaci:

[Základní údaje o honitbách, stavu a lovu zvěře - od 1. 4. 2017 do 31. 3. 2018](#)