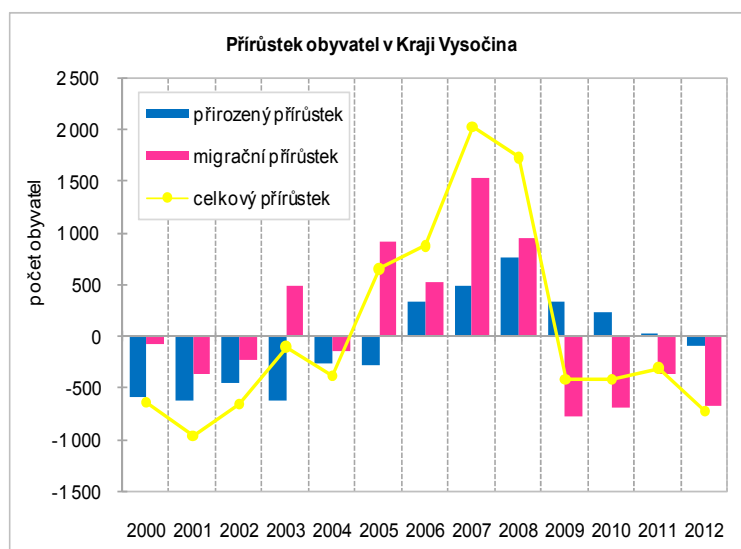
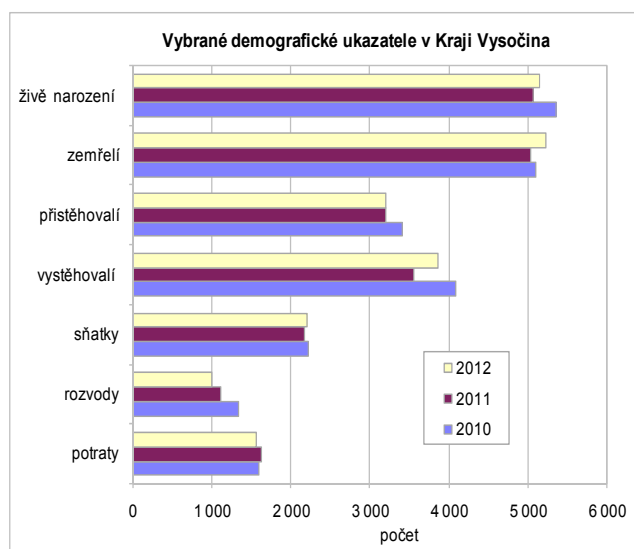
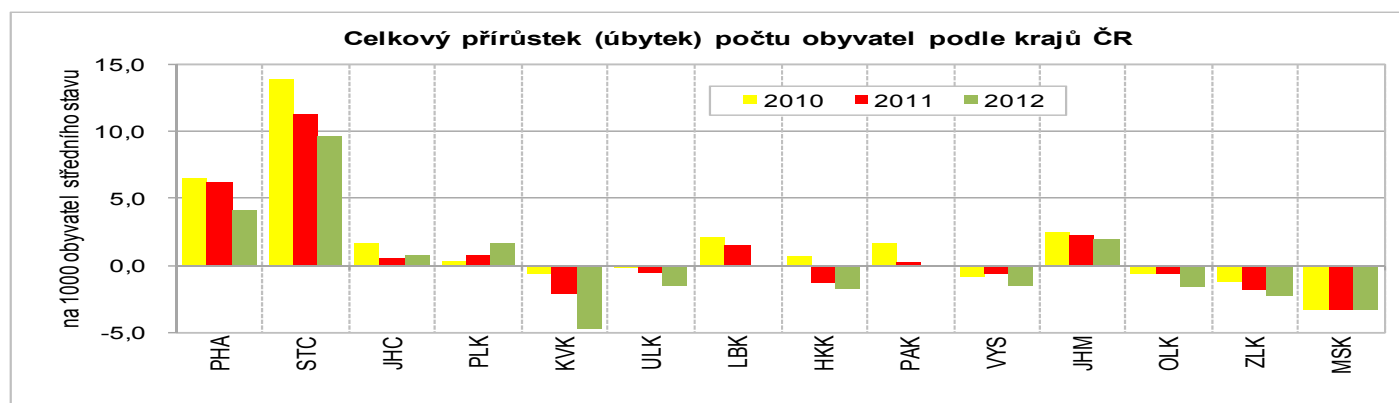


## KRAJSKÁ SPRÁVA ČSÚ JIHLAVA INFORMUJE

Pohyb obyvatelstva v Kraji Vysočina a jeho okresech v 1. až 4. čtvrtletí 2012

	Sňatky	Rozvody	Živě narození	Potraty		Zemřelí	Přirozený přírůstek	Přistěhovalí	Vystěhovalí	Přírůstek stěhováním	Celkový přírůstek
				celkem	UPT1)						
<b>Kraj celkem</b>	<b>2 208</b>	<b>995</b>	<b>5 148</b>	<b>1 557</b>	<b>847</b>	<b>5 223</b>	<b>-75</b>	<b>3 207</b>	<b>3 862</b>	<b>-655</b>	<b>-730</b>
v tom okresy:											
Havlíčkův Brod	407	159	959	288	156	1 007	-48	1 006	996	10	-38
Jihlava	522	255	1 208	366	198	1 131	77	980	974	6	83
Pelhřimov	312	150	719	227	134	795	-76	788	761	27	-49
Třebíč	501	248	1 080	308	167	1 154	-74	818	1 241	-423	-497
Žďár nad Sázavou	466	183	1 182	368	192	1 136	46	781	1 056	-275	-229

<sup>1)</sup> umělá přerušení těhotenství



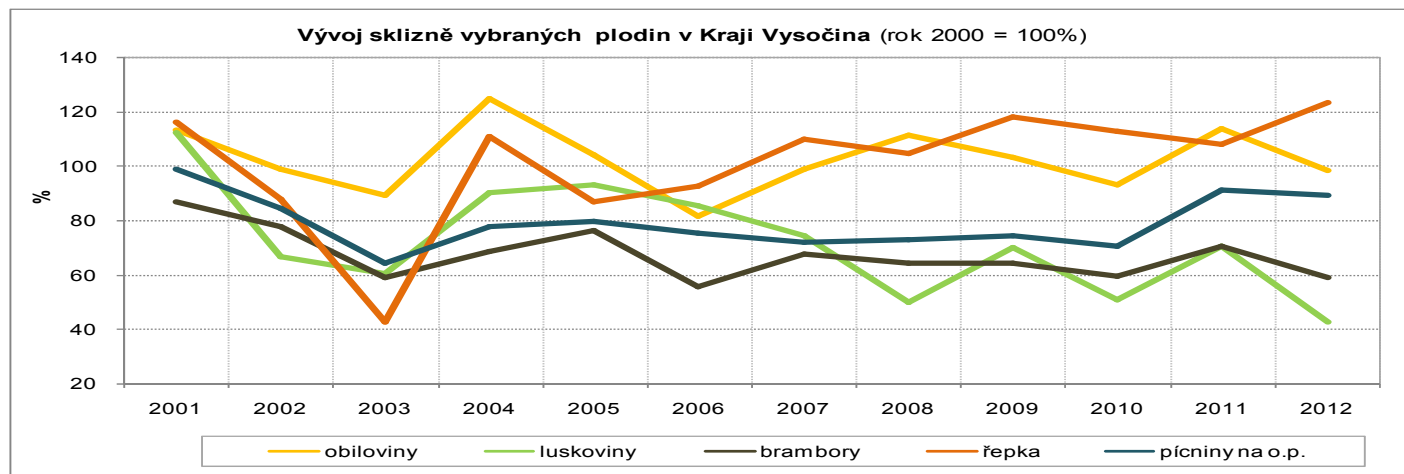
### Kriminalita v Kraji Vysočina a jeho okresech v roce 2012

Pramen: Policejní prezidium ČR

	Zjištěné trestné činy celkem	index 2012/2011	z toho						hospodářské činy	Objasněné trestné činy
			obecné činy	z toho						
				násilné činy	krádeže v lupáním	krádeže prosté	ostatní majetkové činy			
<b>Kraj celkem</b>	<b>8 543</b>	<b>99,2</b>	<b>6 320</b>	<b>590</b>	<b>1 744</b>	<b>2 348</b>	<b>532</b>	<b>930</b>	<b>4 536</b>	
v tom okresy:										
Havlíčkův Brod	1 624	101,1	1 176	128	362	442	77	159	826	
Jihlava	2 245	105,1	1 659	127	479	632	149	250	1 158	
Pelhřimov	1 261	86,1	910	61	254	334	64	138	772	
Třebíč	1 633	100,6	1 211	146	317	430	116	179	887	
Žďár nad Sázavou	1 780	99,8	1 364	128	332	510	126	204	893	

**Sklizeň zemědělských plodin v Kraji vysočina v roce 2012**

Plodina	Plocha			Hektarový výnos			Sklizeň		
	rok 2012	změna proti roku 2011		rok 2012	změna proti roku 2011		rok 2012	změna proti roku 2011	
	v hektarech		v %	v tunách		v %	v tunách		v %
Obiloviny celkem	145 332	-2 532	-1,7	4,45	-0,61	-12,1	646 343	-101 708	-13,6
Pšenice ozimá	68 028	-2 401	-3,4	4,57	-0,90	-16,5	310 997	-74 594	-19,3
Pšenice jarní	5 172	442	9,3	3,98	-0,27	-6,4	20 567	455	2,3
Žito ozimé a jarní	5 374	258	5,0	4,92	-0,03	-0,7	26 466	22 611	4,3
Ječmen ozimý	11 849	15	0,1	4,05	-0,39	-8,8	47 979	-26 104	-8,7
Ječmen jarní	37 465	-1 380	-3,6	4,32	-0,35	-7,6	161 834	-19 738	-10,9
Oves	7 354	476	6,9	3,37	-0,37	-9,9	24 805	-935	-3,6
Triticale	5 076	208	4,3	4,30	-0,21	-4,8	21 803	-150	-0,7
Kukuřice na zrno	3 596	-403	-10,1	8,03	-0,17	-2,1	28 887	-3 919	-11,9
Luskoviny celkem	2 786	-446	-13,8	1,94	-0,82	-29,6	5 418	-3 514	-39,3
Brambory ostatní <sup>1)</sup>	6 205	-798	-11,4	32,22	-2,44	-7,1	199 922	-42 847	-17,6
Cukrovka technická	219	7	3,3	63,98	-3,42	-5,1	13 979	-283	-2,0
Řepka	42 302	2 867	7,3	2,90	0,17	6,4	122 810	15 219	14,1
Pícniny na orné půdě celkem (přepočteno na seno)	72 412	1 568	2,2	6,87	-0,29	-4,0	497 491	-9 582	-1,9
Kukuřice na zeleno a siláž	33 718	2 324	7,4	40,78	-0,99	-2,4	1 375 170	63 584	4,8
Trvalé travní porosty (přepočteno na seno)	84 346	2 429	3,0	3,32	-0,18	-5,0	280 342	-6 266	-2,2

<sup>1)</sup>brambory ostatní zahrnují brambory konzumní a průmyslové

**Zaměstnanci a mzdy podle odvětví CZ-NACE (fyzické osoby) v Kraji Vysočina v letech 2007 až 2011 - podle místa pracoviště**

	Zaměstnanci v (tis.)					Průměrné hrubé měsíční mzdy (v Kč)				
	2007	2008	2009	2010	2011	2007	2008	2009	2010	2011
<b>Celkem</b>	<b>186,8</b>	<b>182,1</b>	<b>169,4</b>	<b>172,5</b>	<b>176,6</b>	<b>18 398</b>	<b>19 844</b>	<b>20 037</b>	<b>20 502</b>	<b>21 183</b>
z toho:										
A Zemědělství, lesnictví a rybářství	16,2	13,9	12,8	12,4	12,1	15 429	17 267	17 101	17 152	18 174
B - E PRŮMYSL CELKEM	85,2	83,2	71,2	71,4	73,6	19 613	21 319	21 139	22 108	22 624
B Těžba a dobývání	1,3	1,2	1,3	1,2	1,1	21 782	23 783	24 279	25 186	25 400
C Zpracovatelský průmysl	79,9	77,7	65,7	66,3	68,6	19 290	20 944	20 536	21 560	22 123
D Výroba a rozvod elektřiny, plynu, tepla a klimatizovaného vzduchu	1,5	1,5	1,6	1,6	1,7	36 743	41 040	43 854	43 471	42 469
E Zásobování vodou; činnosti související s odpadními vodami, odpady a sanacemi	2,5	2,8	2,6	2,3	2,2	18 437	20 213	20 810	21 176	21 274
F Stavebnictví	12,5	12,2	11,8	11,4	10,8	17 960	19 561	20 784	21 171	21 231
G Velkoobchod a maloobchod; opravy a údržba motorových vozidel	16,8	16,1	17,1	18,0	17,5	15 883	16 711	16 634	16 811	17 676
H Doprava a skladování	7,5	8,2	7,8	8,0	8,9	18 182	19 454	21 486	19 920	21 810
I Ubytování, stravování a pohostinství	3,7	3,6	3,8	3,6	3,6	9 727	10 019	10 180	11 266	11 303
J Informační a komunikační činnosti	1,2	1,1	1,3	1,3	1,3	29 064	34 936	35 291	29 022	30 310
K Peněžnictví a pojišťovnictví	1,2	1,1	1,2	1,1	1,2	27 075	29 740	29 916	29 401	30 872
L Činnosti v oblasti nemovitostí	1,0	0,8	0,9	0,9	0,9	15 405	15 420	16 255	14 275	16 062
M Profesní, vědecké a technické činnosti	2,9	2,7	3,0	3,2	3,4	18 831	19 379	20 510	19 769	22 192
N Administrativní a podpůrné činnosti	2,5	2,6	2,3	2,2	2,1	11 312	12 835	12 463	13 062	12 629
O Veřejná správa a obrana; povinné sociální zabezpečení	8,8	9,0	8,7	10,8	12,7	22 111	23 512	22 318	24 840	23 988
P Vzdělávání	13,1	13,1	13,1	13,1	13,2	18 195	18 977	20 248	19 523	20 166
Q Zdravotní a sociální péče	11,8	12,1	12,3	12,7	12,6	18 461	19 048	20 870	21 002	21 865
R Kulturní, zábavní a rekreační činnosti	1,3	1,2	1,2	1,2	1,3	15 602	16 100	16 690	15 854	16 118
S Ostatní činnosti	1,2	1,2	1,2	1,2	1,4	14 889	14 301	14 666	13 610	15 815