

KOMENTÁŘ

2. listopadu 2021

Odhady výnosů a sklizní zemědělských plodin v Kraji Vysočina k 15. září 2021

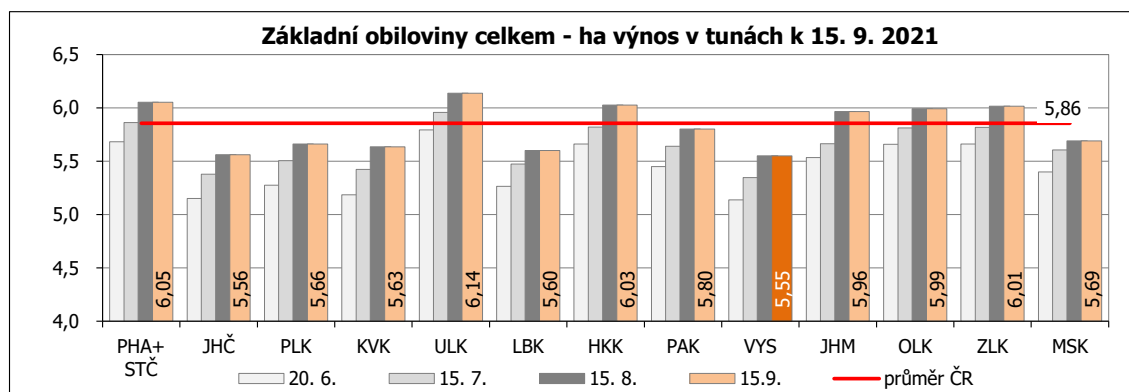
V polovině září byl proveden odhad sklizně vybraných zemědělských plodin a výsledky potvrzují nižší sklizeň většiny zemědělských plodin.

Sklizeň **obilovin** by měla přesáhnout hranici 748 tis. tun při průměrném výnosu 5,57 t/ha. Proti skutečnosti roku 2020 to znamená snížení hektarového výnosu o více než dva metráky a celkové produkce o 18 tis. tun. Z dlouhodobého pohledu se jedná o nadprůměrnou sklizeň. Na dosaženém výsledku se nejvíce podílí ozimá pšenice, která je pěstována na největší ploše při předpokládaném výnosu 6,11 t/ha. Vyšší výnos než loni je očekáván pouze u ovsu a jarních odrůd pšenice a ječmene.

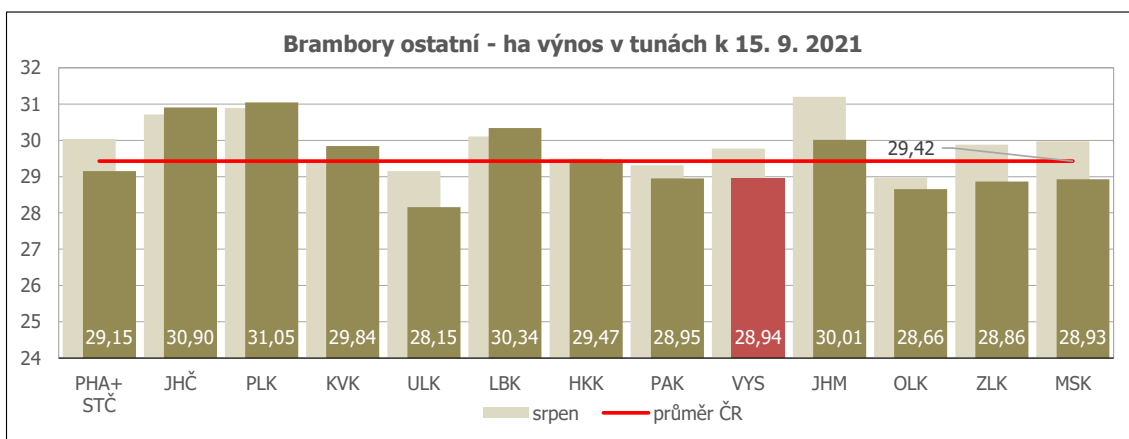
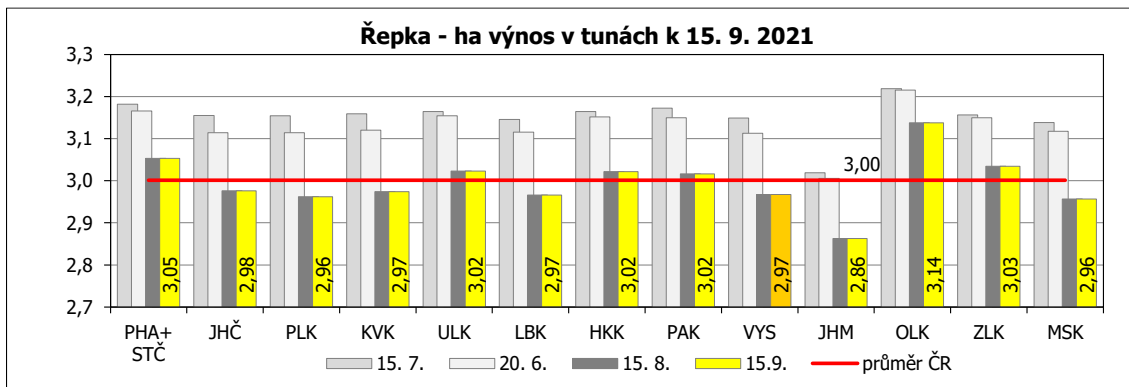
Kraj Vysočina je v rámci republiky nejvýznamnějším producentem **brambor**. Jejich sklizeň dosáhne výše 222 tis. tun při průměrném výnosu 28,94 t/ha. Celková sklizeň brambor je o 8,9 % nižší než v loňském roce a Vysočina se podílí 33 % na produkci této komodity v celé České republice.

Proti předchozímu roku je výrazně nižší produkce **řepky**, její plocha se zmenšila o 2 382 hektarů a hektarový výnos ve výši 2,97 t/ha byl o 15,7 % pod úrovní loňského roku. Podle odhadů je sklizeno 106 tis. tun této plodiny, což je o jednu pětinu méně než v minulém roce. Z dlouhodobého pohledu se u této plodiny jedná o osmý nejvyšší výnos a sedmou nejnižší sklizeň. Produkce **máku** se zvýší při nárůstu osevních ploch (i přes pokles výnosu) na 5,3 tis. tun, tj. asi 18 % sklizně této plodiny v celé České republice.

V letošním roce je očekávána i menší produkce **pícnin**. Sklizeň kukuřice na zeleno a siláž bude o 98 tis. tun nižší než v minulém roce. Při předpokládaném hektarovém výnosu na úrovni necelých 36,7 tun se letos sklídí přes 1 342 tis. tun zelené hmoty.



KOMENTÁŘ



Porovnání výnosů a sklizní vybraných zemědělských plodin v Kraji Vysočina

podle stavu k 15. září 2021

Plodina	Osevní plocha (ha) □		Výnos (t/ha) □				Sklizeň (t) □			
	2020	2021	sklizeň 2020	odhad září 2021	rozdíl (t)	index (%)	sklizeň 2020	odhad září 2021	rozdíl (t)	index (%)
Obiloviny celkem	132 360	134 230	5,79	5,57	-0,21	96,3	765 778	747 892	-17 885	97,7
Pšenice celkem	71 793	71 902	6,19	6,11	-0,08	98,7	444 375	439 177	-5 197	98,8
Pšenice ozimá	69 840	65 715	6,25	6,24	-0,01	99,8	436 278	409 799	-26 479	93,9
Pšenice jarní	1 953	6 187	4,15	4,75	0,60	114,5	8 097	29 378	21 281	362,8
Žito	5 534	4 429	5,65	5,41	-0,24	95,7	31 292	23 956	-7 336	76,6
Ječmen celkem	41 835	44 104	5,35	5,05	-0,30	94,4	223 943	222 943	-1 000	99,6
Ječmen ozimý	13 564	13 462	5,90	5,73	-0,18	97,0	80 092	77 099	-2 993	96,3
Ječmen jarní	28 271	30 642	5,09	4,76	-0,33	93,5	143 850	145 844	1 993	101,4
Oves	5 556	7 412	4,00	3,68	-0,32	91,9	22 213	27 245	5 032	122,7
Tritikale	5 239	5 129	5,00	4,80	-0,20	95,9	26 205	24 605	-1 600	93,9
Kukuřice na zrno ^{*)}	1 939	1 255	8,73	7,94	-0,79	90,9	16 940	9 967	-6 973	58,8
Brambory celkem	8 065	7 662	30,17	28,94	-1,23	95,9	243 331	221 747	-21 584	91,1
Cukrovka technická	174	183	61,19	64,68	3,49	105,7	10 668	11 860	1 193	111,2
Řepka	37 984	35 602	3,52	2,97	-0,55	84,3	133 738	105 635	-28 103	79,0
Kukuřice na zeleno a siláž ^{*)}	37 934	36 616	37,98	36,66	-1,32	96,5	1 440 723	1 342 288	-98 435	93,2

^{*)} plocha sklizně

KOMENTÁŘ

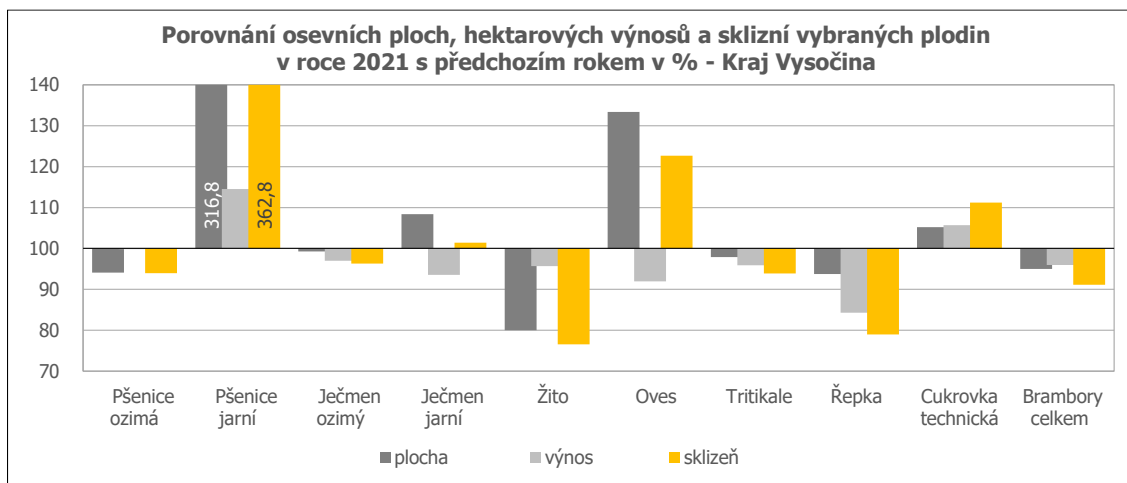
Odhad sklizně zemědělských plodin v Kraji Vysočina

podle stavu k 15. září 2021

Plodina	Osevní plocha v ha Počet stromů v ks	Výnos v t/ha v kg/strom	Sklizeň v tunách	Podíl na sklizi v ČR v %
Obiloviny celkem	134 230	5,57	747 892	9,3
Základní obiloviny	132 975	5,55	737 925	10,2
Pšenice celkem	71 902	6,11	439 177	8,9
Pšenice ozimá	65 715	6,24	409 799	9,0
Pšenice jarní	6 187	4,75	29 378	7,7
Žito	4 429	5,41	23 956	18,9
Ječmen celkem	44 104	5,05	222 943	12,7
Ječmen ozimý	13 462	5,73	77 099	11,8
Ječmen jarní	30 642	4,76	145 844	13,2
Oves	7 412	3,68	27 245	13,2
Tritikale	5 129	4,80	24 605	12,4
Kukuřice na zrno*)	1 255	7,94	9 967	1,3
Hrách na zrno	3 741	2,70	10 110	9,3
Lupina na zrno	157	1,31	205	6,9
Bob na zrno	117	2,28	265	10,6
Brambory celkem (vč. raných)	7 662	28,94	221 747	33,0
Brambory ostatní	5 715	30,79	175 987	29,8
Brambory sadbové	1 946	23,51	45 746	75,1
Cukrovka technická	183	64,68	11 860	0,3
Řepka	35 602	2,97	105 635	10,3
Mák	7 127	0,74	5 307	18,2
Kukuřice na zeleno a siláž*)	36 616	36,66	1 342 288	15,2
Jetel červený	14 309	6,90	98 700	26,0
Vojtěška	6 165	6,34	39 063	7,3
Mrkev	7	21,94	152	0,4
Květák a brokolice	0	12,25	1	0,0
Zelí	5	17,53	87	0,2
Okurky salátové	0	19,40	2	0,2
Rajčata	4	352,31	1 332	13,8
Cibule	4	15,41	62	0,1
Chmelnice plodící	-	-	-	x
Vinice plodící	5	5,58	28	0,0
Jablka	53 381	4,16	222	0,2
Hrušky	1 812	8,03	15	0,2
Švestky pravé a pološvestky	19 157	4,89	94	1,3
Vlašské ořechy	941	4,36	4	2,4

*) plocha sklizně

KOMENTÁŘ



Kontakt:

Ing. Miloslav Witz

Oddělení informačních služeb, Krajská správa ČSÚ v Jihlavě

Tel.: 567 109 081

E-mail: miloslav.witz@czso.cz

Podrobné údaje:

[Odhady sklizní - září 2021](#)