

KOMENTÁŘ

18. května 2021

Bytová výstavba na Vysočině v 1. čtvrtletí 2021: nárůst počtu zahájených i dokončených bytů

V 1. čtvrtletí 2021 byla v Kraji Vysočina zahájena výstavba 478 bytů, což bylo o 63 bytů více než v prvních třech měsících roku 2020 (+15,2 %), v mezikrajském srovnání šlo o třetí nejvyšší nárůst (za Královéhradeckým a Moravskoslezským krajem). Počet nově zahájených bytů byl na Vysočině mezi kraji České republiky sedmý nejvyšší, vyšší počet zahájených bytů byl zaznamenán v Středočeském a Jihomoravském kraji, Praze, Moravskoslezském, Pardubickém a Jihočeském kraji. Na celkovém počtu zahájených bytů v České republice se Vysočina podílela 5,7 %.

Pokles počtu zahájených bytů byl ve srovnání s prvními třemi měsíci roku 2020 zaznamenán v sedmi regionech, nejvýraznější v Plzeňském kraji (o 51,7 %). K nejvýraznějšímu nárůstu počtu zahájených bytů došlo v Královéhradeckém kraji.

Ke zvýšení počtu **zahájených** bytů v Kraji Vysočina došlo ve třech okresech, zejména třebským (o 102,3 %), pokles byl zaznamenán na Havlíčkovsku (o 14,7 %) a Žďársku (o 17,8 %). Výstavba bytů v nových bytových domech byla zahájena pouze v okresech Třebíč a Žďár nad Sázavou.

Na Vysočině tradičně převládají byty v rodinných domech, a i když v prvním čtvrtletí roku 2021 dosáhl jejich podíl pouze 56,1 % z celkového počtu zahájených bytů, stále to bylo o šest procentních bodů více než v celé České republice. Podíl nově zahájených bytů v bytových domech činil v kraji 18,8 %. V rámci Vysočiny připadlo nejvíce zahájených bytů na Třebíčsko (36,4 %), nejméně na okresy Havlíčkův Brod a Pelhřimov (12 %).

Počet **dokončených** bytů v Kraji Vysočina v lednu až březnu 2021 činil 429 a oproti prvním třem měsícům předchozího roku se zvýšil o 28,8 %. Vývoj v kraji tak předběhl celorepublikový trendu – v celé České republice se počet dokončených bytů zvýšil o 12,6 %. Vysočina tak patřila k většině regionů České republiky, ve kterém bylo zaznamenáno meziroční zvýšení počtu dokončených bytů, nejvýraznější bylo v Pardubickém kraji (o 140,9 %), na Vysočině byl nárůst sedmý nejvyšší. Počet dokončených bytů poklesl meziročně ve třech krajích, zejména to platí o Jihočeském kraji (-30,5 %).

Ke zvýšení počtu dokončených bytů došlo v rámci kraje v okresech Jihlava (o 220,9 %), Třebíč (o 118,0 %) a Havlíčkův Brod (o 46,3 %). Pokles byl zaznamenán v okresech Pelhřimov (o 46,1 %) a Žďár nad Sázavou (30,9 %).

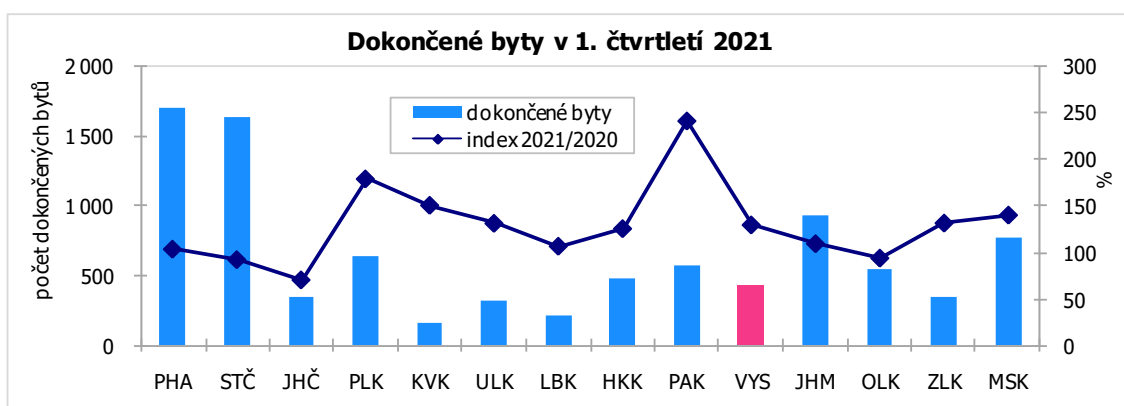
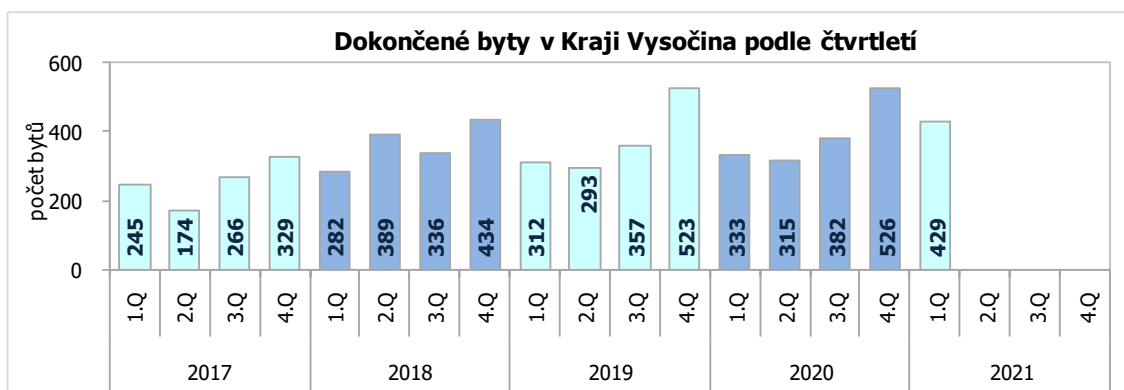
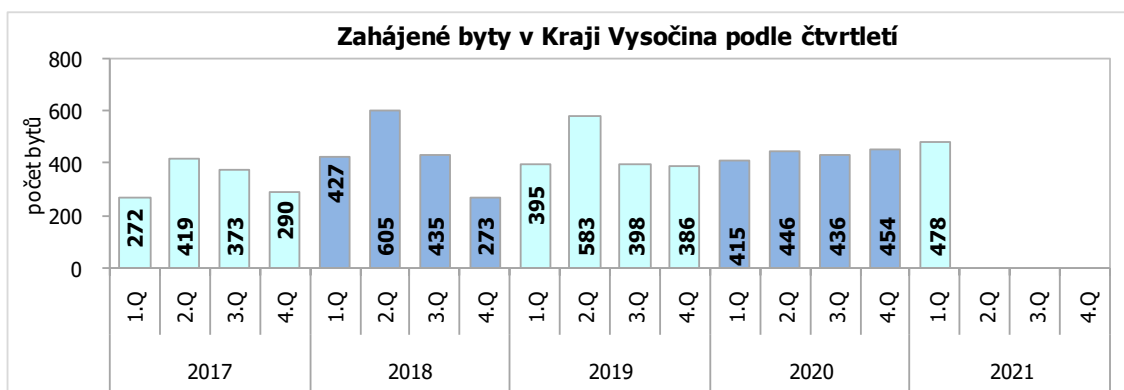
Ze struktury dokončených bytů vyplývá, že i nadále u nich v Kraji Vysočina převládá výstavba bytů v **rodinných domech** (63,6 %). Největší podíl dokončených bytů v kraji v 1. čtvrtletí 2021 připadl na okresy Jihlava (32,2 %) a Třebíč (25,4 %), nejméně bytů bylo dokončeno na Pelhřimovsku (12,8 %), ovšem podíl zbylých dvou okresů není o mnoho vyšší.

KOMENTÁŘ

Zahájené a dokončené byty v 1. čtvrtletí 2021

	Byty						
	celkem	index 2021/2020	v tom		z toho		
			nová výstavba	změna dokončených staveb	nové rodinné domy	nové bytové domy	nebytové budovy
Zahájené byty							
Česká republika	8 451	92,5	7 147	1 304	4 214	2 857	255
v tom kraje:							
Hl. město Praha	1 238	94,5	1 122	116	95	1 027	-
Středočeský	1 626	105,9	1 525	101	954	570	10
Jihočeský	493	84,9	419	74	266	153	34
Plzeňský	370	48,3	291	79	273	18	35
Karlovarský	105	88,2	89	16	81	8	-
Ústecký	346	99,7	246	100	202	43	11
Liberecký	203	62,5	144	59	143	-	2
Královéhradecký	393	129,7	344	49	231	112	5
Pardubický	542	104,6	485	57	217	268	8
Vysočina	478	115,2	360	118	268	90	11
v tom okresy:							
Havlíčkův Brod	58	85,3	53	5	53	-	1
Jihlava	69	115,0	56	13	56	-	7
Pelhřimov	57	103,6	55	2	54	-	1
Třebíč	174	202,3	93	81	50	43	1
Žďár nad Sázavou	120	82,2	103	17	55	47	1
Jihomoravský	1 252	89,3	999	253	615	320	80
Olomoucký	324	92,0	229	95	191	36	6
Zlínský	354	64,4	324	30	196	126	5
Moravskoslezský	727	118,8	570	157	482	86	48
Dokončené byty							
Česká republika	9 047	112,6	7 982	1 065	4 980	2 895	178
v tom kraje:							
Hl. město Praha	1 691	102,7	1 502	189	127	1 373	8
Středočeský	1 629	91,4	1 465	164	1 231	221	22
Jihočeský	340	69,5	331	9	302	24	3
Plzeňský	637	178,4	527	110	296	229	2
Karlovarský	162	150,0	150	12	125	18	8
Ústecký	312	130,5	271	41	257	14	3
Liberecký	217	105,9	188	29	146	18	32
Královéhradecký	473	124,8	420	53	292	127	14
Pardubický	571	240,9	514	57	246	266	3
Vysočina	429	128,8	350	79	273	69	26
v tom okresy:							
Havlíčkův Brod	60	146,3	55	5	55	-	1
Jihlava	138	320,9	106	32	63	41	2
Pelhřimov	55	53,9	43	12	43	-	5
Třebíč	109	218,0	83	26	59	24	16
Žďár nad Sázavou	67	69,1	63	4	53	4	2
Jihomoravský	924	108,6	800	124	592	188	17
Olomoucký	547	93,0	518	29	341	175	5
Zlínský	344	130,8	312	32	244	53	15
Moravskoslezský	771	139,4	634	137	508	120	20

KOMENTÁŘ



Kontakt:

Ing. Vlastislav Valda

Oddělení informačních služeb, Krajská správa ČSÚ v Jihlavě

Tel.: 567 109 062

E-mail: vlastislav.valda@czso.cz