

KOMENTÁŘ

22. prosince 2021

Rok 2020: Vysočina ztratila téměř tisíc obyvatel

Ke konci prosince 2020 žilo v Kraji Vysočina 508 852 obyvatel, což bylo oproti stavu na začátku roku o 961 osob méně (v mezikrajském srovnání sedmý nejhlubší úbytek). Počet mužů se v kraji snížil o 496, žen ubylo 465. Za celkovým výrazným populačním poklesem stojí vysoký úbytek obyvatel přirozenou měnou, který dokázalo pouze mírně zkorigovat nevelké kladné migrační saldo. Do kraje se přistěhovalo 4 456 osob, vystěhovalých bylo 4 316. Živě se v kraji ve dvanácti měsících roku 2020 narodilo 5 349 dětí, z toho 44,6 % mimo manželství (v meziročním srovnání o 1,1 procentního bodu méně). Ve stejném období zemřelo 6 450 osob, přirozenou měnou tak ubylo 1 101 obyvatel.

Celkový pokles populace se projevil ve čtyřech okresech kraje, z nich ale na Pelhřimovsku ubyly pouze čtyři obyvatelé, tradičně nejvíce obyvatel ztratil třebečský okres (-473). Počet obyvatel se zvýšil pouze v okrese Jihlava (o 36), a to díky vysokému kladnému migračnímu saldu (191). Ještě vyšší přírůstek obyvatel stěhováním byl zaznamenán v okrese Pelhřimov (290), ani on však nedokázal zcela vyvážit ztrátu obyvatel přirozenou měnou. V případě Třebíčska se na výrazném populačním poklesu podílely jak migrační, tak přirozený úbytek obyvatel.

V průběhu dvanácti měsíců 2020 se v Kraji Vysočina živě narodilo 5 349 dětí, což bylo téměř o 150 méně než v předchozím roce. V lednu až prosinci 2020 na Vysočině zemřelo 6 450 osob, oproti roku 2019 to představuje nárůst více než o 800 osob. Počet zemřelých převýšil počet narozených ve všech okresech kraje, nejvýrazněji na Pelhřimovsku (přirozený úbytek -294), jen o málo nižší byl v třebečském okrese.

Nárůst počtu obyvatel byl v lednu až prosinci 2020 zaznamenán v pěti regionech České republiky, a to ve Středočeském kraji, Hlavním městě Praze, Jihomoravském, Plzeňském a Pardubickém kraji. Počet obyvatel České republiky se zvýšil o 7 838 osob, přírůstek se jako obvykle koncentroval především do Prahy a Středočeského kraje, ve kterých dohromady přibýlo 23,6 tisíc obyvatel. Výrazněji též narostla populace Jihomoravského a Plzeňského kraje. Naproti tomu v Moravskoslezském kraji ubylo přes 7 700 osob, téměř čtyři tisíce obyvatel ztratil Ústecký kraj. Rovněž v přepočtu na tisíc obyvatel středního stavu o nejvíce obyvatel přišel Moravskoslezský kraj (-6,4), naopak nejvíce se zvýšil počet obyvatel Středočeského kraje (+9,2).

V lednu až prosinci 2020 bylo v Kraji Vysočina podle předběžných údajů uzavřeno 2 154 manželství, oproti čtyřem čtvrtletím minulého roku to bylo více než o 500 méně. Ve stejném období bylo v kraji rozvedeno 890 manželství, ve srovnání s rokem 2019 o 140 méně.

Počet obyvatel v Kraji Vysočina a jeho okresech v 1. až 4. čtvrtletí 2020

(předběžné výsledky)

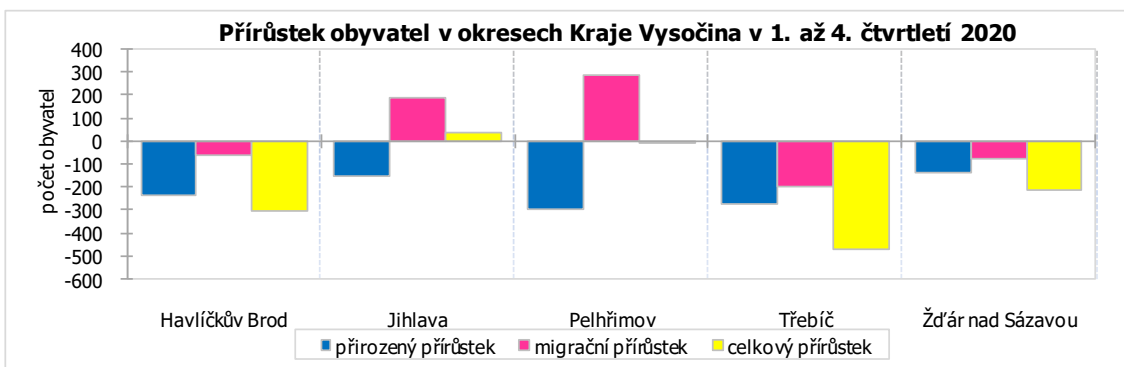
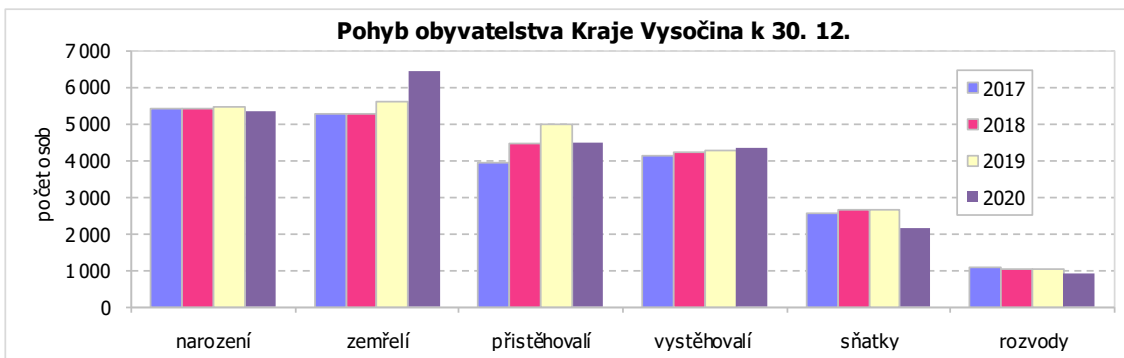
	Stav na počátku období 1. ledna 2020			Stav ke konci období 31. prosince 2020			Rozdíl přírůstek (úbytek) obyvatel od počátku roku		
	celkem	muži	ženy	celkem	muži	ženy	celkem	muži	ženy
Vysočina	509 813	253 649	256 164	508 852	253 153	255 699	-961	-496	-465
v tom okresy									
Havlíčkův Brod	94 915	47 151	47 764	94 612	46 986	47 626	-303	-165	-138
Jihlava	113 628	56 590	57 038	113 664	56 593	57 071	36	3	33
Pelhřimov	72 302	36 015	36 287	72 298	36 040	36 258	-4	25	-29
Třebíč	110 810	55 013	55 797	110 337	54 793	55 544	-473	-220	-253
Žďár nad Sázavou	118 158	58 880	59 278	117 941	58 741	59 200	-217	-139	-78

KOMENTÁŘ

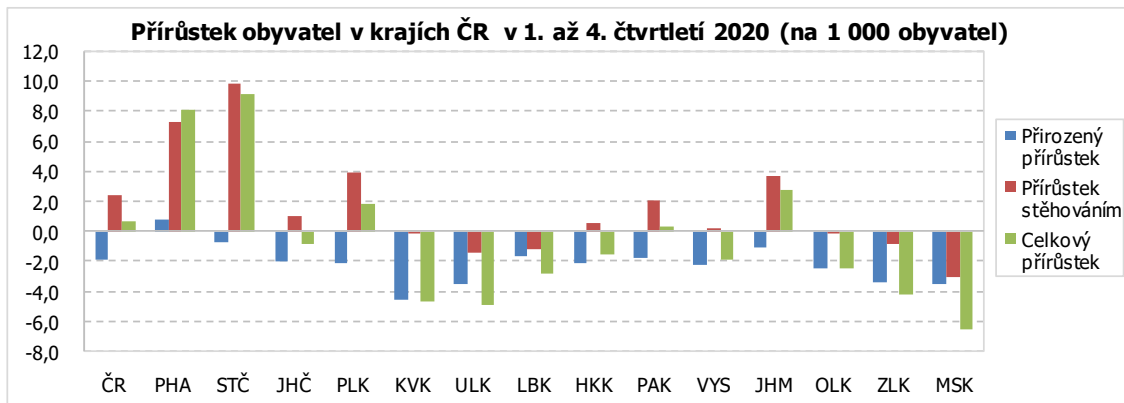
Pohyb obyvatel v Kraji Vysočina a jeho okresech v 1. až 4. čtvrtletí 2020

(předběžné výsledky)

	Sňatky	Rozvody	Živě narození	Zemřelí			Přirozený přírůstek	Přistěhovalí	Vystěhovalí	Přírůstek stěhováním	Celkový přírůstek
				celkem	do 1 roku	do 28 dnů					
Vysočina	2 154	890	5 349	6 450	6	5	-1 101	4 456	4 316	140	-961
v tom okresy											
Havlíčkův Brod	389	145	1 013	1 251	-	-	-238	1 121	1 186	-65	-303
Jihlava	488	254	1 196	1 351	-	-	-155	1 521	1 330	191	36
Pelhřimov	282	104	758	1 052	-	-	-294	1 077	787	290	-4
Třebíč	492	201	1 105	1 381	4	4	-276	927	1 124	-197	-473
Žďár nad Sázavou	503	186	1 277	1 415	2	1	-138	1 068	1 147	-79	-217



KOMENTÁŘ



Kontakt:

Ing. Vlastislav Valda

Oddělení informačních služeb, Krajská správa ČSÚ v Jihlavě

E-mail: vlastislav.valda@czso.cz

Tel.: 567 109 062

Více informací:

[Stav a pohyb obyvatelstva v ČR – rok 2020](#)