

## KOMENTÁŘ

12. 3. 2021

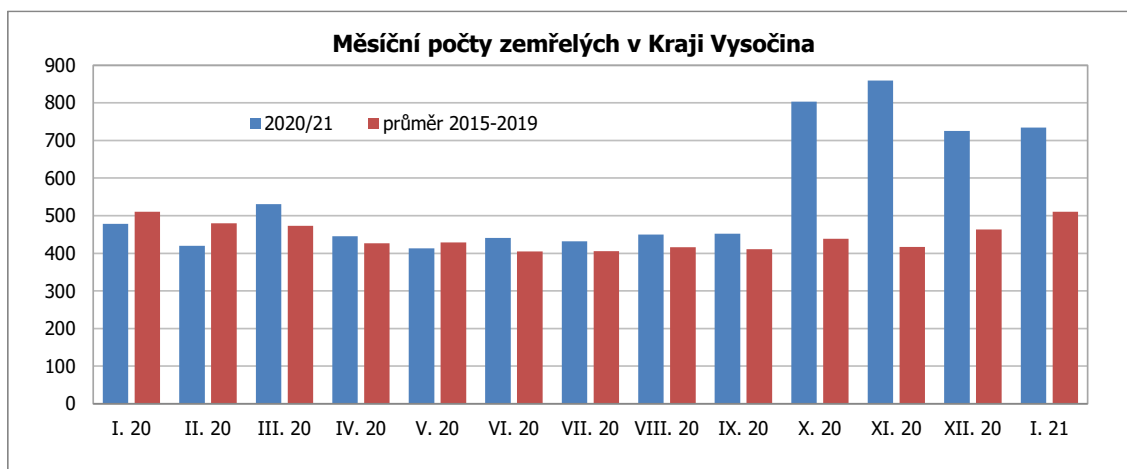
### Rekordní počty zemřelých na Vysočině

V posledním čtvrtletí roku 2020 zemřelo na Vysočině podle předběžných údajů 2 387 osob. Ve srovnání s průměrem let 2015 až 2019 je to o 81 % více, v absolutním vyjádření téměř o 1 080 více. V lednu 2021 zemřelo v kraji dalších 734 obyvatel, ve srovnání s roky 2015 až 2019 je to o 43,9 % více. Počty zemřelých se v Kraji Vysočina, stejně jako v celé České republice, prudce zvýšily až v říjnu 2020. Do té doby se jejich počty výrazněji nelišily od průměru let 2015 až 2019.

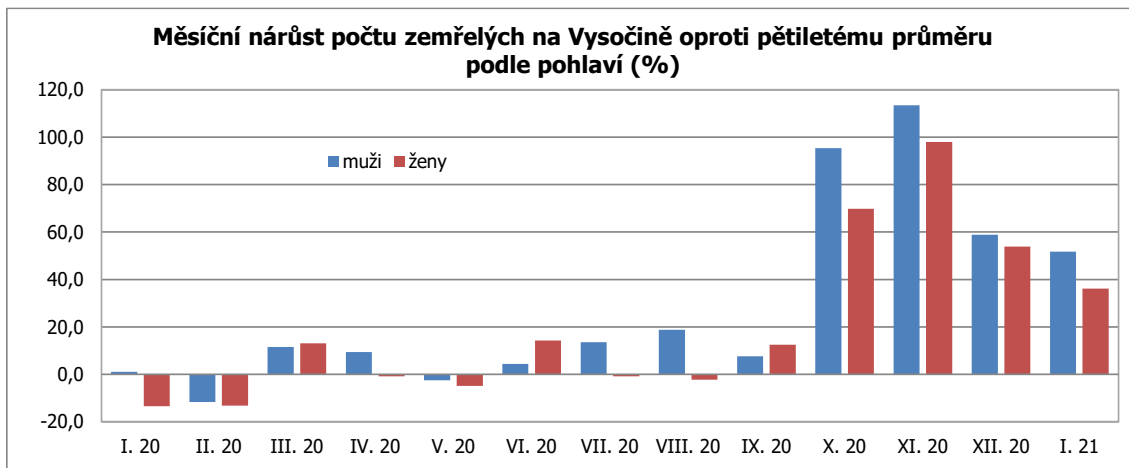
V počtu úmrtí byl na Vysočině nejhorší měsíc listopad 2020 (859 úmrtí), následovaný říjnem 2020 (803), lednem 2021 (734) a prosincem 2020 (725 zemřelých). Ze srovnání měsíčních počtů zemřelých zjistíme, že od roku 1991 jde v kraji o zdaleka nejhorší měsíce, až za nimi zůstávají prosinec 1995 (658 zemřelých) a leden 1991 (602 úmrtí). Celkem v říjnu 2020 až lednu 2021 na Vysočině zemřelo 3 121 osob. V letech 2015 až 2019 připadal obdobný počet úmrtí zhruba na sedm měsíců.

Zvýšená úmrtnost v posledním čtvrtletí minulého roku i během letošního ledna postihla více muže než ženy. V říjnu až prosinci 2020 zemřelo na Vysočině 1 282 mužů, což bylo o 88,3 % více, než činil pětiletý průměr. Naproti tomu 1 105 žen zemřelých ve stejném období představovalo proti průměru let 2015 až 2019 nárůst „pouze“ o 73,2 %. Rozdíl mezi oběma pohlavími tak představoval 15,1 procentního bodu v neprospěch mužů. Obdobně tomu bylo i v lednu 2021, kdy v kraji zemřelo 383 mužů (o 51,7 % nad pětiletým průměrem) a 351 žen (+ 36,2 %).

Ve výše uvedených měsících na Vysočině nejčastěji umírali lidé z nejstarších věkových skupin. Na zemřelé ve věku 75 a více let připadly více než dvě třetiny celkového počtu zemřelých (67,5 %). Je to zhruba o čtyři procentní body více než v předchozích letech. Pětinu zemřelých tvořily osoby ve věku 65 až 74 let, zbytek připadal na mladší obyvatelstvo.



## KOMENTÁŘ



**Kontakt:**

Ing. Vlastislav Valda

Oddělení informačních služeb, Krajská správa ČSÚ v Jihlavě

Tel.: 567 109 062

E-mail: [vlastislav.valda@czso.cz](mailto:vlastislav.valda@czso.cz)