

KOMENTÁŘ

14. prosince 2020

1. až 3. čtvrtletí 2020: na Vysočině mírně přibylo obyvatel

Ke konci září 2020 žilo v Kraji Vysočina 509 895 obyvatel, což bylo oproti stavu na začátku roku o 82 osob více (v mezikrajském srovnání sedmý nejvyšší přírůstek). Počet mužů se v kraji zvýšil o 115, žen ubylo 33. Za celkovým nevelkým populačním nárůstem stojí tentokrát především přírůstek obyvatel přirozenou měnou, kladné migrační saldo sehrálo menší roli. Do kraje se přistěhovalo 3 524 osob, vystěhovalých bylo 3 504. Živě se v kraji v prvních devíti měsících roku 2020 narodilo 4 118 dětí, z toho 45,1 % mimo manželství (v meziročním srovnání o 0,6 procentního bodu méně). Ve stejném období zemřelo 4 056 osob, přirozenou měnou tak přibylo 62 obyvatel.

Celkový pokles populace se projevil ve dvou okresech kraje, havlíčkobrodském a tradičně zejména třebičském, v němž ubylo 147 obyvatel. Nejvíce obyvatel přibylo v okresech Pelhřimov a Jihlava (149 a 146), v případě okresu Pelhřimov se o to zasloužilo výhradně vysoké kladné migrační saldo, na Jihlavsku se na růstu podílel i přirozený přírůstek obyvatel. Ve zbytku kraje se projevil migrační úbytek, zejména to platilo o Třebíčsku (-152 osob).

V průběhu prvních devíti měsíců 2020 se v Kraji Vysočina živě narodilo 4 118 dětí, což bylo zhruba o 90 méně než ve stejném období předchozího roku. V lednu až září 2020 na Vysočině zemřelo 4 056 osob, oproti roku 2019 to představuje pokles přibližně o 150 osob. Počet narozených osob nepřevýšil počet zemřelých pouze v jednom okrese kraje, pelhřimovském (přirozený úbytek - 69), ve zbylých okresech se počet obyvatel přirozenou měnou zvýšil, i když na Třebíčsku činil přirozený přírůstek pouze pět a na Havlíčkobrodsku osm osob.

Nárůst počtu obyvatel byl v lednu až září 2020 zaznamenán v sedmi regionech České republiky, a to ve Středočeském kraji, Hlavním městě Praze, Jihomoravském, Plzeňském, Pardubickém, Jihočeském kraji a na Vysočině. Počet obyvatel České republiky se zvýšil o 13 900 osob, přírůstek se jako obvykle koncentroval především do Prahy a Středočeského kraje, ve kterých dohromady přibylo 18 tisíc obyvatel. Výrazněji též narostla populace Jihomoravského a Plzeňského kraje. Naproti tomu v Moravskoslezském kraji ubylo přes 5 100 osob, více než dva tisíce obyvatel ztratil Ústecký kraj. Rovněž v přepočtu na tisíc obyvatel středního stavu o nejvíce obyvatel přišel Moravskoslezský kraj (-5,7), naopak nejvíce se zvýšil počet obyvatel Středočeského kraje (+10,4).

V lednu až září 2020 bylo v Kraji Vysočina podle předběžných údajů uzavřeno 1 833 manželství, oproti prvním třem čtvrtletím minulého roku to bylo více než o 500 méně. Ve stejném období bylo v kraji rozvedeno 671 manželství, ve srovnání se stejným obdobím roku 2019 téměř o sto méně.

KOMENTÁŘ

Počet obyvatel v Kraji Vysočina a jeho okresech v 1. až 3. čtvrtletí 2020

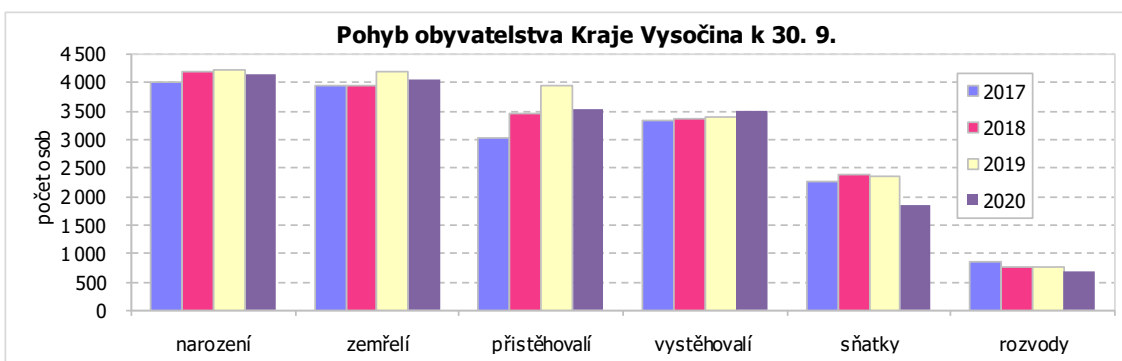
(předběžné výsledky)

	Stav na počátku období 1. ledna 2020			Stav ke konci období 30. září 2020			Rozdíl přírůstek (úbytek) obyvatel od počátku roku		
	celkem	muži	ženy	celkem	muži	ženy	celkem	muži	ženy
Vysočina	509 813	253 649	256 164	509 895	253 764	256 131	82	115	-33
v tom okresy									
Havlíčkův Brod	94 915	47 151	47 764	94 825	47 119	47 706	-90	-32	-58
Jihlava	113 628	56 590	57 038	113 774	56 668	57 106	146	78	68
Pelhřimov	72 302	36 015	36 287	72 451	36 119	36 332	149	104	45
Třebíč	110 810	55 013	55 797	110 663	54 968	55 695	-147	-45	-102
Žďár nad Sázavou	118 158	58 880	59 278	118 182	58 890	59 292	24	10	14

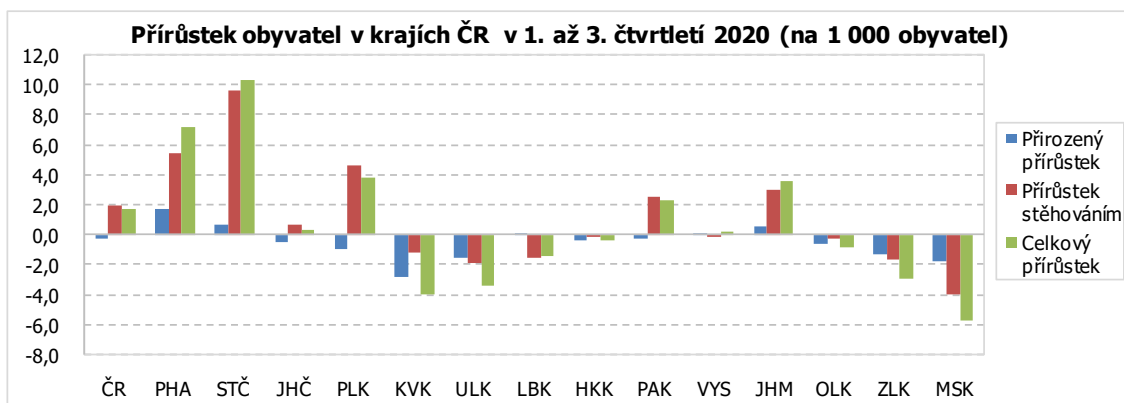
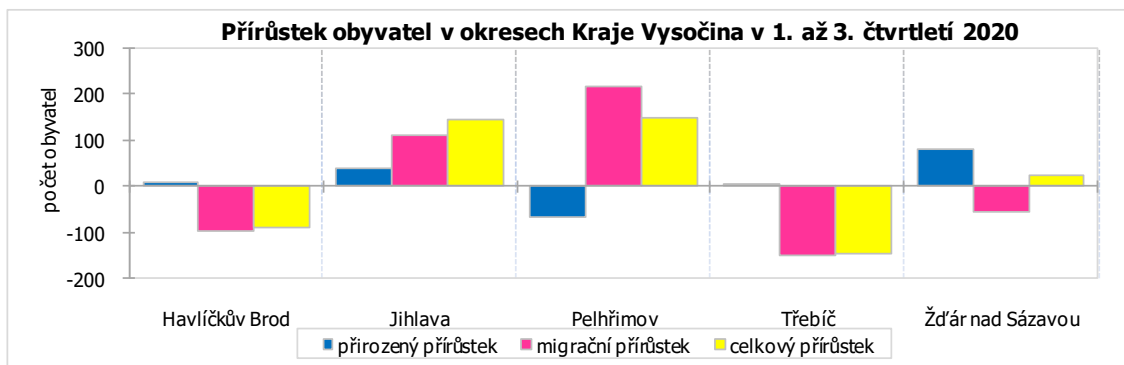
Pohyb obyvatel v Kraji Vysočina a jeho okresech v 1. až 3. čtvrtletí 2020

(předběžné výsledky)

	Sňatky	Rozvody	Živě narození	Zemřelí			Přirozený přírůstek	Přistě- hovalí	Vystě- hovalí	Přírůstek stěho- váním	Celkový přírůstek
				celkem	do 1 roku	do 28 dnů					
Vysočina	1 833	671	4 118	4 056	2	2	62	3 524	3 504	20	82
v tom okresy											
Havlíčkův Brod	327	111	800	792	-	-	8	861	959	-98	-90
Jihlava	417	189	893	856	-	-	37	1 204	1 095	109	146
Pelhřimov	247	77	599	668	-	-	-69	851	633	218	149
Třebíč	419	155	837	832	1	1	5	738	890	-152	-147
Žďár nad Sázavou	423	139	989	908	1	1	81	869	926	-57	24



KOMENTÁŘ



Kontakt:

Ing. Vlastislav Valda

Oddělení informačních služeb, Krajská správa ČSÚ v Jihlavě

E-mail: vlastislav.valda@czso.cz

Tel.: 567 109 062

Více informací:

[Stav a pohyb obyvatelstva v ČR – 1. až 3. čtvrtletí 2020](#)