

## KOMENTÁŘ

19. května 2020

### Bytová výstavba na Vysočině v 1. čtvrtletí 2020: nárůst počtu dokončených i zahájených bytů

V 1. čtvrtletí 2020 byla v Kraji Vysočina zahájena výstavba 415 bytů, což bylo o 20 bytů více než v prvních třech měsících roku 2019 (+5,1 %, tj. sedmý nejvyšší přírůstek v rámci krajů). Absolutní počet nově zahájených bytů byl na Vysočině mezi kraji České republiky šestý nejnižší, nižší počet zahájených bytů byl zaznamenán v Karlovarském, Ústeckém, Libereckém, Královéhradeckém a Olomouckém kraji. Na celkovém počtu zahájených bytů v České republice se Vysočina podílela 4,5 %.

Pokles počtu zahájených bytů byl ve srovnání s prvními třemi měsíci roku 2019 zaznamenán v sedmi regionech, nejvýraznější, téměř poloviční, v Libereckém kraji. K nejvýraznějšímu nárůstu počtu zahájených bytů došlo ve Zlínském kraji (o 53,6 %).

Ke zvýšení počtu **zahájených** bytů v Kraji Vysočina došlo ve dvou okresech, zvláště výrazný byl přírůstek v okrese Žďár nad Sázavou, v němž se počet zahájených bytů oproti roku 2019 zvýšil o 124,6 %. Výstavba bytů v bytových domech byla zahájena pouze ve žďárském okrese.

Na Vysočině tradičně převládají byty v rodinných domech, v 1. čtvrtletí roku 2020 dosáhl jejich podíl 77,6 % z celkového počtu zahájených bytů, což bylo více než o 24 procentních bodů více než v celé České republice. Podíl nově zahájených bytů v bytových domech činil v kraji pouze pět procent. V rámci Vysočiny připadlo nejvíce zahájených bytů na Žďársko (35,2 %), nejméně na okresy Pelhřimov (13,2 %) a Jihlava (14,5 %).

Počet **dokončených** bytů v Kraji Vysočina v lednu až březnu 2020 činil 333 a oproti stejnému období předchozího roku se zvýšil o 8,1 %. Vývoj v kraji se tak dosti lišil od celorepublikového trendu – v celé České republice se počet dokončených bytů snížil o 1,3 %. Zvýšení počtu dokončených bytů bylo zaznamenáno v pěti regionech České republiky, nejvýraznější bylo v Libereckém kraji (o 51,1 %). Vysočina se mezi těmito kraji zařadila na čtvrté místo. K poklesu počtu dokončených bytů došlo v devíti regionech. Z nich byl nejvyšší úbytek zaznamenán v Ústeckém kraji (o 39,1 %).

Ke zvýšení počtu dokončených bytů došlo v rámci kraje v okresech Třebíč, Žďár nad Sázavou a zejména Pelhřimov (o 78,9 %). V okresech Havlíčkův Brod a Jihlava se počet dokončených bytů snížil shodně téměř o čtyřicet procent.

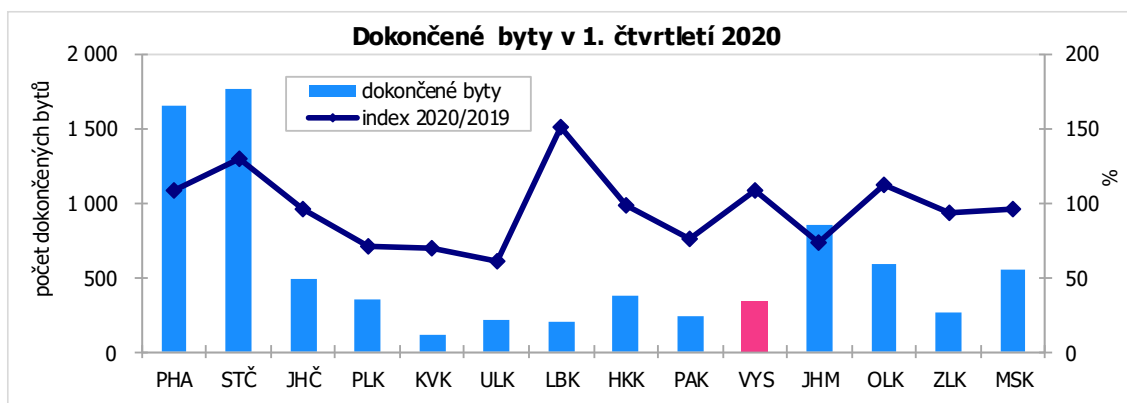
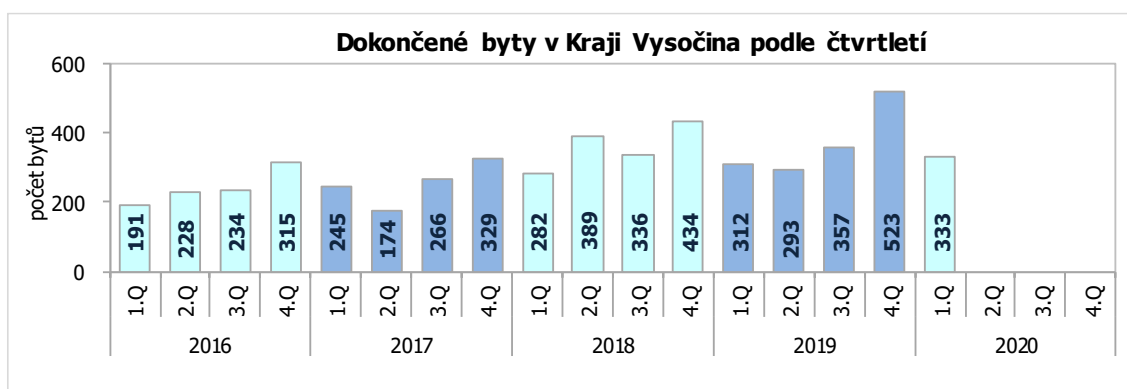
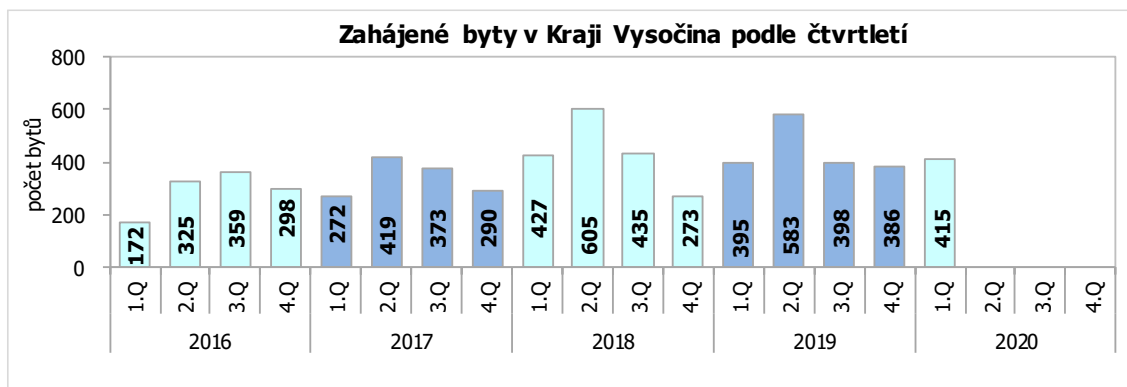
Ze struktury dokončených bytů vyplývá, že i nadále u nich v Kraji Vysočina převládá výstavba bytů v **rodinných domech** (56,2 %). Největší podíl dokončených bytů v kraji v 1. čtvrtletí 2020 připadl na okresy Pelhřimov (30,6 %) a Žďár nad Sázavou (29,1 %), nejméně bytů bylo dokončeno na Havlíčkovsku (12,3 %) a Jihlavsku (12,9 %).

## KOMENTÁŘ

### Zahájené a dokončené byty v 1. čtvrtletí 2020

	Byty						
	celkem	index 2020/2019	v tom		z toho		
			nová výstavba	změna dokončených staveb	nové rodinné domy	nové bytové domy	nebytové budovy
<b>Zahájené byty</b>							
<b>Česká republika</b>	<b>9 140</b>	<b>95,5</b>	<b>7 857</b>	<b>1 283</b>	<b>4 876</b>	<b>2 930</b>	<b>310</b>
v tom kraje:							
Hl. město Praha	1 310	107,7	1 202	108	103	1 092	10
Středočeský	1 540	88,9	1 352	188	1 252	95	35
Jihočeský	581	109,8	383	198	322	52	15
Plzeňský	766	131,2	688	78	330	358	27
Karlovarský	119	99,2	99	20	91	8	8
Ústecký	347	111,2	304	43	222	79	11
Liberecký	325	51,2	274	51	123	145	34
Královéhradecký	303	71,3	250	53	216	32	4
Pardubický	518	149,7	483	35	306	176	4
<b>Vysočina</b>	<b>415</b>	<b>105,1</b>	<b>344</b>	<b>71</b>	<b>322</b>	<b>22</b>	<b>32</b>
v tom okresy:							
<b>Havlíčkův Brod</b>	<b>68</b>	<b>91,9</b>	<b>58</b>	<b>10</b>	<b>58</b>	-	<b>9</b>
<b>Jihlava</b>	<b>60</b>	<b>88,2</b>	<b>55</b>	<b>5</b>	<b>55</b>	-	<b>4</b>
<b>Pelhřimov</b>	<b>55</b>	<b>40,4</b>	<b>52</b>	<b>3</b>	<b>52</b>	-	<b>3</b>
<b>Třebíč</b>	<b>86</b>	<b>165,4</b>	<b>56</b>	<b>30</b>	<b>56</b>	-	<b>7</b>
<b>Žďár nad Sázavou</b>	<b>146</b>	<b>224,6</b>	<b>123</b>	<b>23</b>	<b>101</b>	<b>22</b>	<b>9</b>
Jihomoravský	1 402	92,5	1 218	184	700	508	61
Olomoucký	352	57,2	293	59	226	61	38
Zlínský	550	153,6	458	92	243	215	13
Moravskoslezský	612	78,2	509	103	420	87	18
<b>Dokončené byty</b>							
<b>Česká republika</b>	<b>8 000</b>	<b>98,7</b>	<b>7 184</b>	<b>816</b>	<b>4 266</b>	<b>2 867</b>	<b>100</b>
v tom kraje:							
Hl. město Praha	1 651	107,8	1 552	99	98	1 452	2
Středočeský	1 767	129,5	1 584	183	1 271	305	14
Jihočeský	489	95,3	442	47	256	180	7
Plzeňský	357	70,8	332	25	246	84	2
Karlovarský	108	69,7	92	16	92	-	6
Ústecký	218	60,9	196	22	192	-	9
Liberecký	204	151,1	172	32	122	49	9
Královéhradecký	380	97,9	333	47	243	84	6
Pardubický	237	76,0	216	21	184	29	4
<b>Vysočina</b>	<b>333</b>	<b>108,1</b>	<b>281</b>	<b>52</b>	<b>187</b>	<b>94</b>	<b>2</b>
v tom okresy:							
<b>Havlíčkův Brod</b>	<b>41</b>	<b>62,1</b>	<b>38</b>	<b>3</b>	<b>38</b>	-	-
<b>Jihlava</b>	<b>43</b>	<b>61,4</b>	<b>42</b>	<b>1</b>	<b>42</b>	-	<b>1</b>
<b>Pelhřimov</b>	<b>102</b>	<b>178,9</b>	<b>71</b>	<b>31</b>	<b>29</b>	<b>42</b>	-
<b>Třebíč</b>	<b>50</b>	<b>104,2</b>	<b>35</b>	<b>15</b>	<b>35</b>	-	<b>1</b>
<b>Žďár nad Sázavou</b>	<b>97</b>	<b>144,8</b>	<b>95</b>	<b>2</b>	<b>43</b>	<b>52</b>	-
Jihomoravský	851	73,7	680	171	552	119	13
Olomoucký	588	112,0	571	17	255	315	3
Zlínský	263	92,9	239	24	193	43	9
Moravskoslezský	554	96,2	494	60	375	113	14

## KOMENTÁŘ



### Kontakt:

Ing. Vlastislav Valda

Oddělení informačních služeb, Krajská správa ČSÚ v Jihlavě

Tel.: 567 109 062

E-mail: [vlastislav.valda@czso.cz](mailto:vlastislav.valda@czso.cz)