

KOMENTÁŘ

23. listopadu 2020

Bytová výstavba na Vysočině v 1. až 3. čtvrtletí 2020: více dokončených, méně zahájených bytů

V 1. až 3. čtvrtletí 2020 byla v Kraji Vysočina zahájena výstavba 1 297 bytů, což bylo o 79 bytů méně než v prvních devíti měsících roku 2019 (- 5,7 %, tj. šestý nejvyšší úbytek v rámci krajů). Počet nově zahájených bytů byl na Vysočině mezi kraji České republiky pátý nejnižší, menší počet zahájených bytů byl zaznamenán v Královéhradeckém, Ústeckém, Libereckém a Karlovarském kraji. Na celkovém počtu zahájených bytů v České republice se Vysočina podílela 4,8 %.

Pokles počtu **zahájených** bytů byl ve srovnání se stejným obdobím roku 2019 vedle Vysočiny zaznamenán v sedmi dalších regionech, nejhlubší v Libereckém kraji (o 34,1 %).

Ke zvýšení počtu zahájených bytů v Kraji Vysočina došlo ve třech okresech, nejvýraznější byl nárůst v okrese Třebíč, v němž se počet zahájených bytů oproti stejnému období roku 2019 zvýšil o 48,9 %. Výstavba bytů v bytových domech byla zahájena ve třech okresech, nejvíce na Žďársku.

Na Vysočině tradičně převládají byty v rodinných domech, v prvních třech čtvrtletích roku 2020 dosáhl jejich podíl 64,5 % z celkového počtu zahájených bytů, což bylo o devět procentních bodů více než v celé České republice. Podíl nově zahájených bytů v bytových domech činil v kraji 18,0 %. V rámci Vysočiny připadlo nejvíce zahájených bytů na Žďársko (27,2 %), nejméně na okres Jihlava (12,3 %).

Počet **dokončených** bytů v Kraji Vysočina v lednu až září 2020 činil 1 030 a oproti stejnému období předchozího roku se zvýšil o 7,2 %. Vývoj v kraji se tak výrazně lišil od celorepublikového trendu – v celé České republice se počet dokončených bytů snížil o 9,4 %. Zvýšení počtu dokončených bytů bylo kromě Vysočiny zaznamenáno pouze v jediném regionu České republiky - v Moravskoslezském kraji (o 7,7 %). K nejhlubšímu meziročnímu propadu počtu dokončených bytů došlo v Praze (o 23,8 %) a Jihočeském kraji (o 23,3 %).

Ke zvýšení počtu dokončených bytů došlo v rámci kraje ve třech okresech, nejvíce na Pelhřimovsku (o 52,3 %). Nejvýraznější pokles byl zaznamenán v okrese Třebíč (o 11,1 %).

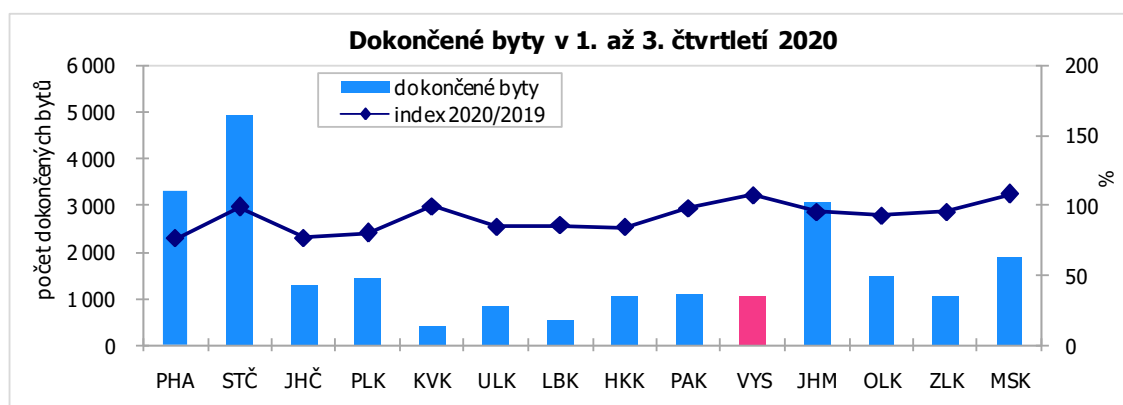
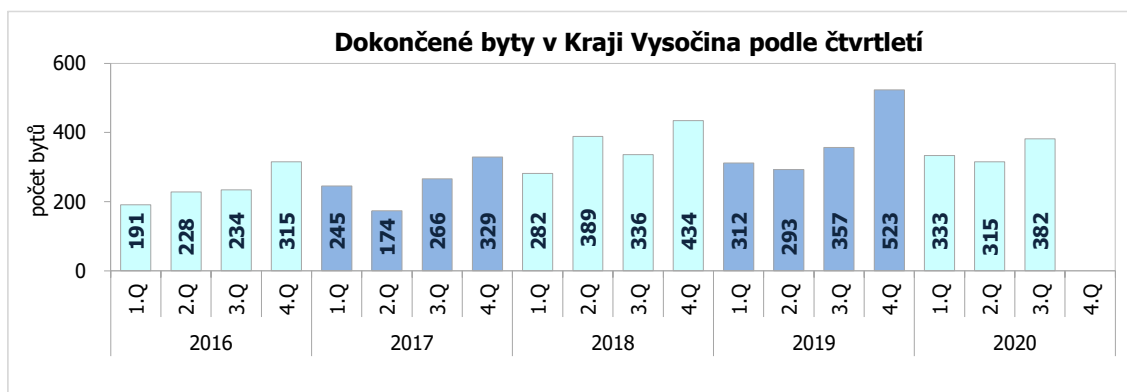
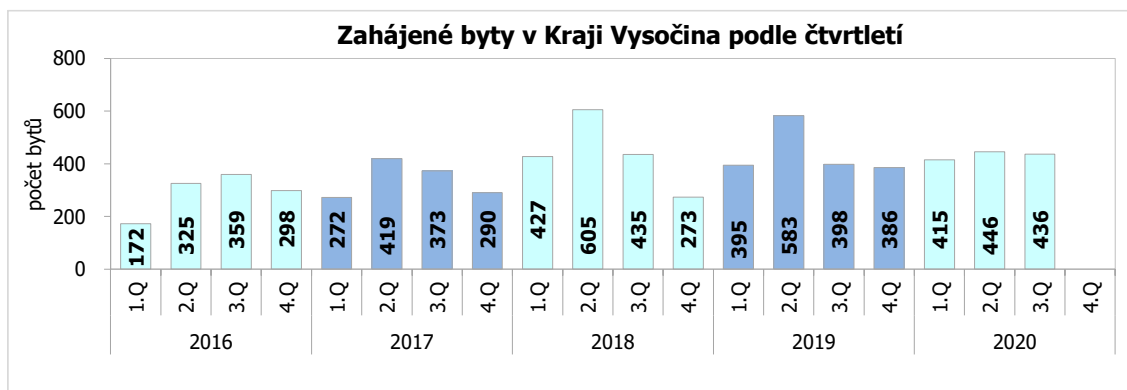
Ze struktury dokončených bytů vyplývá, že i nadále u nich v Kraji Vysočina převládá výstavba bytů v **rodinných domech** (66,5 %). Největší podíl dokončených bytů v kraji v 1. až 3. čtvrtletí 2020 připadl na okres Jihlava (26,7 %), nejméně bytů bylo dokončeno na Havlíčkovobrodsku (15,2 %).

KOMENTÁŘ

Zahájené a dokončené byty v 1. až 3. čtvrtletí 2020

	Byty						
	celkem	index 2020/2019	v tom		z toho		
			nová výstavba	změna dokončených staveb	nové rodinné domy	nové bytové domy	nebytové budovy
Zahájené byty							
Česká republika	27 152	93,2	22 722	4 430	15 089	7 324	992
v tom kraje:							
Hl. město Praha	3 560	72,8	3 109	451	303	2 798	18
Středočeský	4 604	94,5	4 028	576	3 556	458	99
Jihočeský	1 933	115,3	1 238	695	1 027	164	92
Plzeňský	1 956	112,9	1 789	167	981	804	45
Karlovarský	552	70,9	464	88	293	170	13
Ústecký	1 112	103,7	856	256	733	116	63
Liberecký	902	65,9	739	163	505	227	85
Královéhradecký	1 157	98,7	974	183	876	94	26
Pardubický	1 335	109,8	1 140	195	890	248	32
Vysočina	1 297	94,3	1 073	224	836	233	69
v tom okresy:							
Havlíčkův Brod	282	107,2	258	24	176	79	20
Jihlava	160	40,6	128	32	128	-	11
Pelhřimov	228	90,1	195	33	139	56	16
Třebíč	274	148,9	180	94	179	-	9
Žďár nad Sázavou	353	125,2	312	41	214	98	13
Jihomoravský	3 837	106,4	3 172	665	2 011	997	295
Olomoucký	1 440	86,2	1 248	192	816	424	72
Zlínský	1 350	116,7	1 163	187	821	329	34
Moravskoslezský	2 117	83,2	1 729	388	1 441	262	49
Dokončené byty							
Česká republika	23 315	90,6	20 572	2 743	13 665	6 711	516
v tom kraje:							
Hl. město Praha	3 302	76,2	3 065	237	463	2 598	7
Středočeský	4 927	98,4	4 421	506	3 664	714	70
Jihočeský	1 261	76,7	1 160	101	852	301	39
Plzeňský	1 436	80,0	1 337	99	897	435	14
Karlovarský	408	99,0	351	57	285	62	8
Ústecký	841	84,6	727	114	690	28	14
Liberecký	514	85,5	437	77	374	62	24
Královéhradecký	1 035	84,3	883	152	690	187	14
Pardubický	1 068	98,3	963	105	659	277	11
Vysočina	1 030	107,2	850	180	685	157	25
v tom okresy:							
Havlíčkův Brod	157	100,6	152	5	152	-	-
Jihlava	275	119,6	196	79	155	41	7
Pelhřimov	198	152,3	152	46	106	42	11
Třebíč	177	88,9	132	45	110	22	4
Žďár nad Sázavou	223	90,7	218	5	162	52	3
Jihomoravský	3 088	95,2	2 550	538	1 676	827	115
Olomoucký	1 490	92,4	1 419	71	753	658	15
Zlínský	1 035	95,5	870	165	627	233	86
Moravskoslezský	1 880	107,7	1 539	341	1 350	172	74

KOMENTÁŘ



Kontakt:

Ing. Vlastislav Valda

Oddělení informačních služeb, Krajská správa ČSÚ v Jihlavě

Tel.: 567 109 062

E-mail: vlastislav.valda@czso.cz

KOMENTÁŘ

Související informace:

[Bytová a nebytová výstavba a stavební povolení - časové řady](#) 

[Stavebnictví - září 2020](#)