

## KOMENTÁŘ

17. 2. 2020

### Výsledky chovu hospodářských zvířat v Kraji Vysočina v roce 2019

Na Vysočině bylo chováno nejvíce skotu v rámci ČR (15,5 %). V průběhu roku 2019 bylo v kraji vyrobeno téměř 571 mil. litrů mléka, ve srovnání s předchozím rokem se toto množství nepatrně snížilo a představuje téměř jednu pětinu republikové produkce. Stavy prasat na konci roku 2019 ve výši téměř 320 tisíc kusů jsou v mezikrajském srovnání také nejvyšší, podíl na ČR činí 21,2 %.

Pomocí výběrových šetření o chovu skotu, prasat a drůbeže byly k 31. 12. 2019 zpracovány důležité charakteristiky živočišné výroby. Pro Kraj Vysočina byly zjištěny tyto hodnoty:

#### Chov skotu

Stavy skotu dosáhly úrovně 212 321 kusů a proti stejnému období předchozího roku se zvýšily o 1 555 kusů (tj. o 0,7 %). Na Vysočině bylo chováno nejvíce skotu v rámci ČR (15,5 %). Krávy představují 41,7 % z celkového stáda skotu a meziročně se jejich počet snížil o 0,3 %.

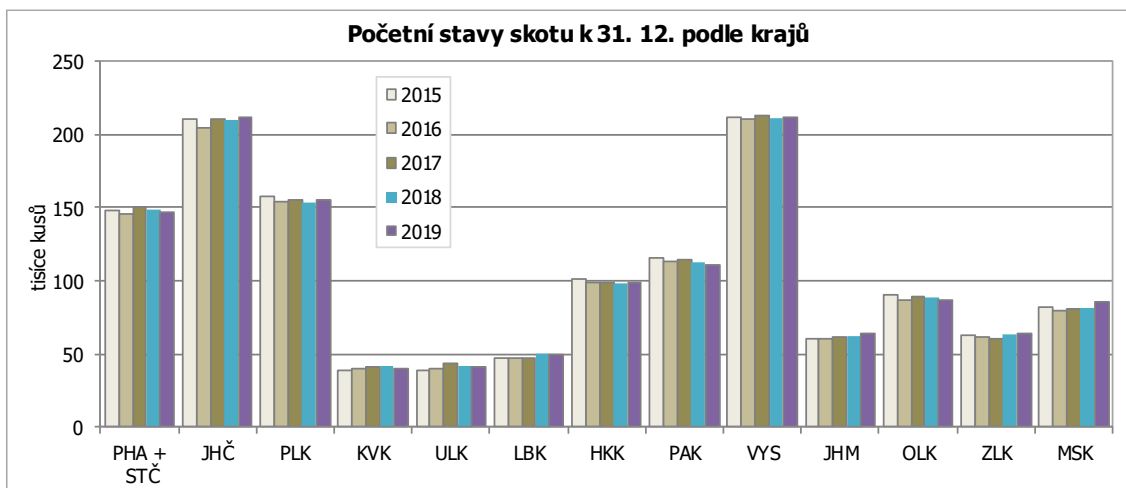
#### Stavy skotu v Kraji Vysočina

	Měřicí jednotka	2017	2018	2019	Rozdíl 2019-2018	Index 2019/2018 (%)	Podíl na ČR (%)
Skot celkem (stav k 31. 12.)	kusy	212 793	210 766	212 321	1 555	100,7	15,5
z toho krávy	kusy	89 354	88 878	88 630	-248	99,7	15,5
v tom věková kategorie							
do 1 roku	kusy	64 294	62 929	66 135	3 206	105,1	16,1
nad 1 rok a do 2 let	kusy	47 614	48 072	46 206	-1 866	96,1	15,5
nad 2 roky	kusy	100 885	99 765	99 980	215	100,2	15,2
Počet narozených telat	kusy	90 186	90 421	90 114	-307	99,7	15,8
Počet narozených telat na 100 krav	kusy	100,5	100,9	101,4	0,5	100,5 <sup>2)</sup>	98,9
Úhyn telat do 3 měsíců od narození	kusy	6 026	6 350	5 641	-709	88,8	15,9
Úhyn telat z počtu narozených	%	6,7	7,0	6,3 <sup>1)</sup>	-0,8	89,1 <sup>2)</sup>	6,2
Počet odchovaných telat	kusy	84 160	84 071	84 473	402	100,5	15,8
Počet odchovaných telat na 100 krav	kusy	93,8	93,8	95,0	1,2	101,3 <sup>2)</sup>	92,7
Výroba mléka	tis. litrů	561 317	571 036	570 776	-260	100,0	18,6
Průměrná roční dojivost 1 krávy	litry	8 452	8 780	8 729	-51	99,4 <sup>2)</sup>	8 471
Průměrná denní dojivost 1 krávy	litry	23,16	24,06	23,92	-0,14	99,4 <sup>2)</sup>	23,21

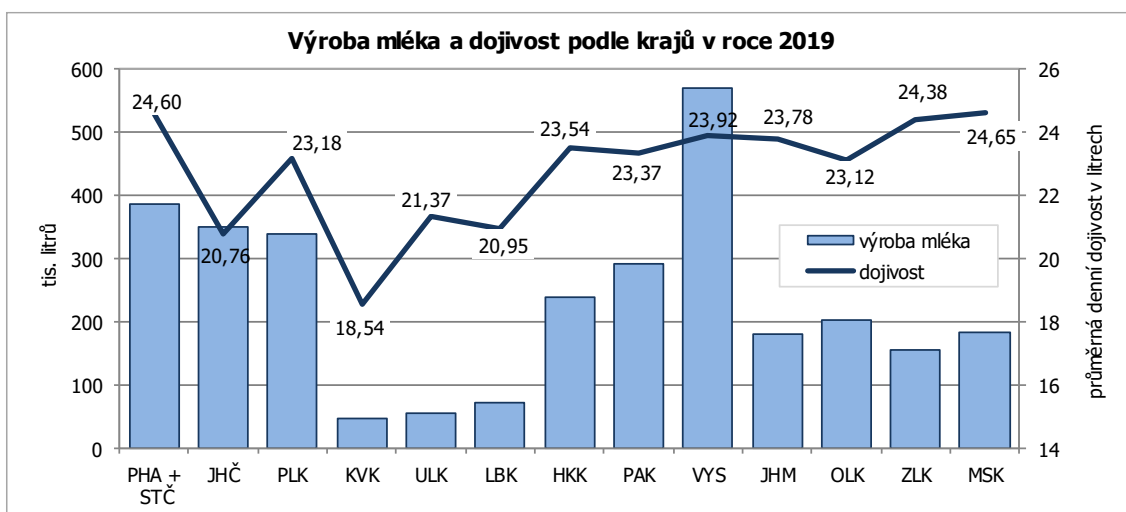
<sup>1)</sup> rozdíl v procentních bodech

<sup>2)</sup> průměr ČR

## KOMENTÁŘ



V průběhu roku 2019 bylo v kraji vyrobeno 570 776 tis. litrů mléka, ve srovnání s předchozím rokem se toto množství nepatrně snížilo a představuje téměř jednu pětinu produkce mléka v ČR. Průměrná denní dojivost 23,92 litrů poklesla o 0,6 % a je z pohledu celé České republiky nadprůměrná.



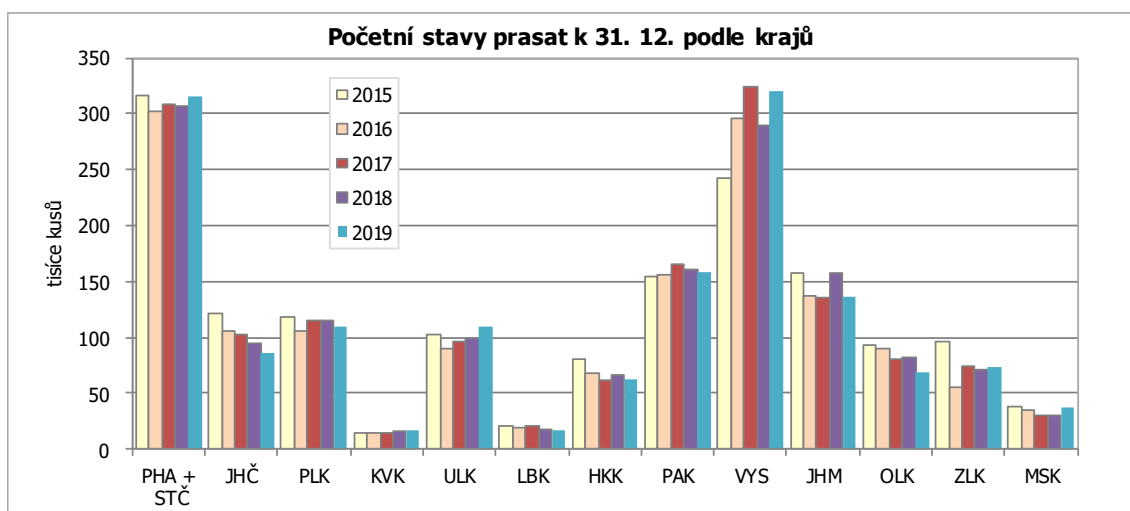
### Chov prasat

K 31. prosinci 2019 bylo na Vysočině chováno 319 872 kusů prasat, jejich počet se zvýšil proti předchozímu roku o téměř 31 tisíc kusů (tj. o 10,7 %). V mezikrajském srovnání se jedná o nejvyšší stav prasat (21,2 %) z celé ČR. Prasnice představovaly 6,9 % z celkového stáda prasat a jejich počet se zvýšil proti roku 2018 o 11,4 %. Narodeno bylo 706 506 selat, což je o 11,2 % více než v předchozím roce. Na jednu prasnici se v roce 2019 narodilo 32 selat, přičemž jejich úhyn vztažený k počtu narozených se zvýšil na 11,8 % a je o 0,8 procentního bodu nad průměrem ČR.

## KOMENTÁŘ

### Stavy prasat (v kusech) podle kategorií a účelu chovu k 31. 12. 2019 v Kraji Vysočina

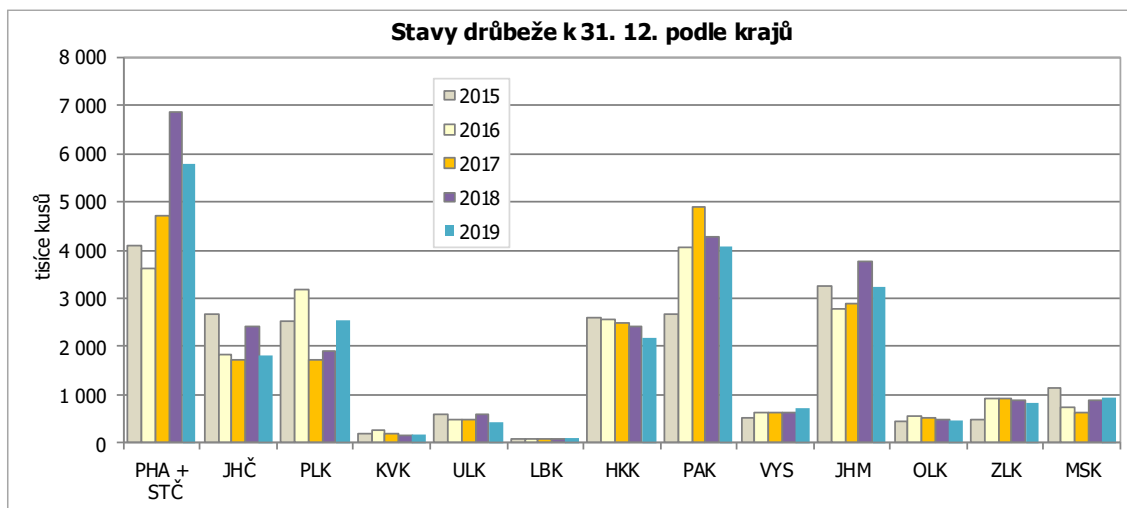
	2017	2018	2019	Rozdíl 2019-2018	Index 2019/2018 %	Podíl na ČR %
<b>Prasata celkem</b>	<b>323 638</b>	<b>288 981</b>	<b>319 872</b>	<b>30 891</b>	<b>110,7</b>	<b>21,2</b>
Selata ž. hm. nižší než 20 kg	95 448	82 869	105 779	22 910	127,6	21,9
Mladá prasata ž. hm. 20 - <50 kg	68 653	65 092	66 901	1 809	102,8	20,2
Prasata na výkrm (včetně vyřazených prasníc a kanců)	130 469	112 230	118 394	6 164	105,5	21,1
50 - <80 kg ž.hm.	54 559	46 720	52 241	5 521	111,8	20,1
80 - <110 kg ž.hm.	59 188	50 192	47 813	-2 379	95,3	21,2
110 a více kg ž.hm.	16 722	15 318	18 340	3 022	119,7	24,2
Prasata chovná (50 a více kg ž.hm.)	29 068	28 790	28 798	8	100,0	21,8
kanci	394	384	511	127	133,1	32,2
prasnice	19 742	16 986	18 926	1 940	111,4	20,9
zapuštěné	13 198	11 898	14 099	2 201	118,5	21,5
nezapuštěné	6 544	5 088	4 827	-261	94,9	19,3
prasničky	8 932	11 420	9 361	-2 059	82,0	23,3
zapuštěné	3 746	6 213	4 195	-2 018	67,5	22,7
nezapuštěné	5 186	5 207	5 166	-41	99,2	23,9



### Chov drůbeže

Stavy drůbeže k 31. prosinci 2019 se proti stejnému období předchozího roku zvýšily o 16,6 % a k uvedenému datu bylo v Kraji Vysočina chováno téměř 736 tisíc kusů drůbeže. Z tohoto stavu připadalo 2,8 % na nosnice. Produkce konzumních vajec dosáhla od počátku roku 3,5 mil. kusů a proti roku 2018 se zvýšila o 3 tis. kusů (0,1 %). Průměrná snáška na jednu nosnici činila 181 kusů vajec.

## KOMENTÁŘ



**Kontakt:**

Ing. Miloslav Witz

Oddělení informačních služeb, Krajská správa ČSÚ v Jihlavě

Tel.: 567 109 081

E-mail: [miloslav.witz@czso.cz](mailto:miloslav.witz@czso.cz)