

KOMENTÁŘ

19. listopadu 2019

Bytová výstavba na Vysočině v 1. až 3. čtvrtletí 2019: pokles počtu dokončených i zahájených bytů

V 1. až 3. čtvrtletí 2019 byla v Kraji Vysočina zahájena výstavba 1 376 bytů, což bylo o 91 bytů méně než v prvních devíti měsících roku 2018 (- 6,2 %, tj. třetí nejvyšší úbytek v rámci krajů). Počet nově zahájených bytů byl na Vysočině mezi kraji České republiky osmý nejvyšší, vyšší počet zahájených bytů byl zaznamenán v Praze, Středočeském, Jihomoravském, Moravskoslezském, Plzeňském, Jihočeském a Olomouckém kraji. Na celkovém počtu zahájených bytů v České republice se Vysočina podílela 4,7 %.

Pokles počtu zahájených bytů byl ve srovnání se stejným obdobím roku 2017 zaznamenán ve čtyřech regionech, nejvýraznější v Královéhradeckém kraji (o 8,5 %). K nejvýraznějšímu nárůstu počtu zahájených bytů došlo v Libereckém kraji.

Ke zvýšení počtu zahájených bytů v Kraji Vysočina došlo ve třech okresech, nejvýraznější byl nárůst v okrese Havlíčkův Brod, v němž se počet zahájených bytů oproti stejnému období roku 2018 zvýšil o 21,2 %. Výstavba většího počtu bytů v bytových domech byla zahájena v okresech Jihlava a Pelhřimov.

Na Vysočině tradičně převládají byty v rodinných domech, v prvních třech čtvrtletích roku 2019 dosáhl jejich podíl 65,0 % z celkového počtu zahájených bytů, což bylo o čtrnáct procentních bodů více než v celé České republice. Podíl nově zahájených bytů v bytových domech činil v kraji 20,0 %. V rámci Vysočiny připadlo nejvíce zahájených bytů na Jihlavsko (28,6 %), nejméně na okres Třebíč (13,4 %).

Počet dokončených bytů v Kraji Vysočina v lednu až září 2019 činil 962 a oproti stejnému období předchozího roku se snížil o 3,9 %. Vývoj v kraji se tak výrazně lišil od celorepublikového trendu – v celé České republice se počet dokončených bytů zvýšil o 10,8 %. Zvýšení počtu dokončených bytů bylo zaznamenáno ve většině regionů České republiky, nejvýraznější bylo v Olomouckém (o 62,7 %) a Královéhradeckém kraji (o 48,8 %). Vysočina se zařadila mezi čtyři kraje, v nichž došlo k poklesu počtu dokončených bytů. Nejvyšší byl v Libereckém (o 22,6 %) a Pardubickém kraji (o 10,2 %).

Ke zvýšení počtu dokončených bytů došlo v rámci kraje pouze v okresech Jihlava (o 12,1 %) a Pelhřimov (o 3,2 %). Nejvýraznější pokles byl zaznamenán v okrese Havlíčkův Brod (o 25 %).

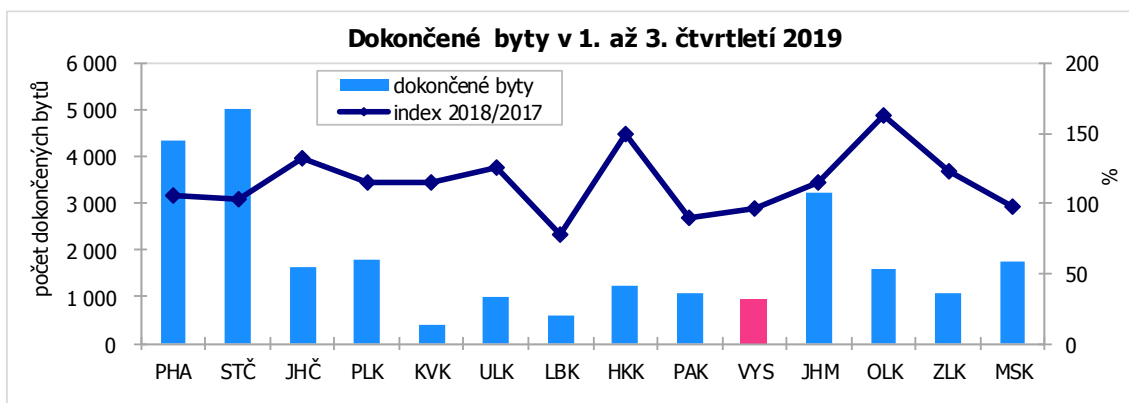
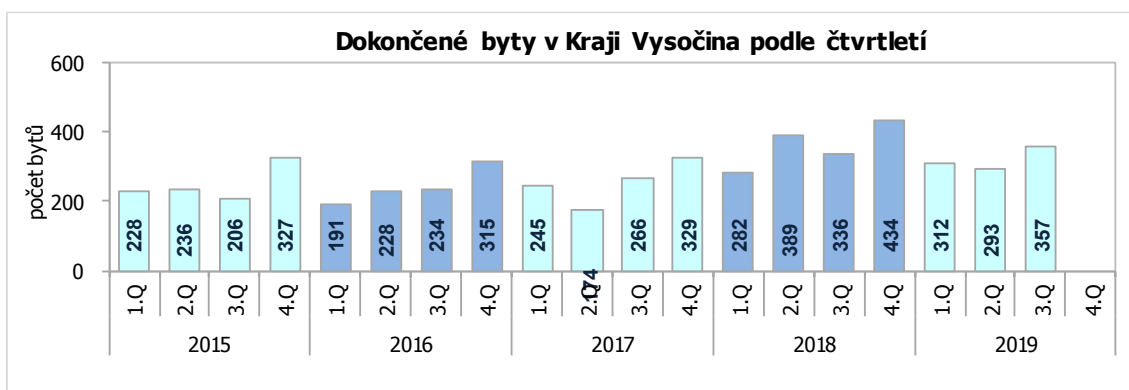
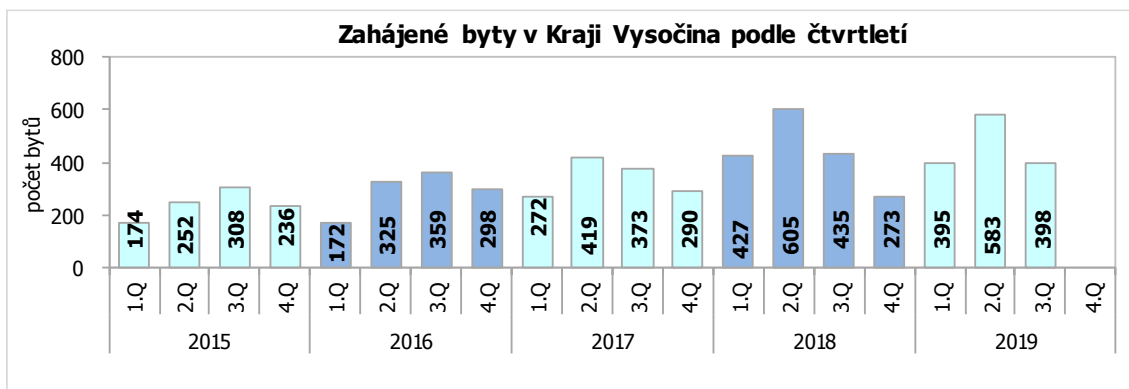
Ze struktury dokončených bytů vyplývá, že i nadále u nich v Kraji Vysočina převládá výstavba bytů v rodinných domech (68,7 %). Největší podíl dokončených bytů v kraji v 1. až 3. čtvrtletí 2019 připadl na okresy Žďár nad Sázavou (25,5 %) a Jihlava (24,1 %), nejméně bytů bylo dokončeno na Pelhřimovsku (13,5 %).

KOMENTÁŘ

Zahájené a dokončené byty v 1. až 3. čtvrtletí 2019

	Byty celkem		v tom						
	skutečnost	index 2017/2016	stavby pro bydlení				domy s pečovat. službou, domovy - penziony	nebytové stavby (budovy)	stavebně upravené nebytové prostory
			rodinné domy	bytové domy	nástavby, přístavby a vestavby k				
					rodinným domům	bytovým domům			
Zahájené byty									
Česká republika	29 137	117,8	14 866	9 476	1 077	1 551	264	970	933
v tom kraje:									
Hl. město Praha	4 892	181,3	265	4 098	42	269	9	48	161
Středočeský	4 873	99,1	3 795	592	197	64	28	105	92
Jihočeský	1 676	115,3	1 108	292	79	116	9	51	21
Plzeňský	1 733	114,6	902	503	44	119	25	47	93
Karlovarský	779	160,6	277	328	17	58	-	58	41
Ústecký	1 072	93,5	698	31	47	132	5	100	59
Liberecký	1 368	198,8	485	664	26	130	-	54	9
Královéhradecký	1 172	91,5	824	135	82	54	24	28	25
Pardubický	1 216	111,1	887	141	75	48	-	52	13
Vysočina	1 376	93,8	894	274	56	62	21	23	46
v tom okresy:									
Havlíčkův Brod	263	121,2	190	48	9	13	-	3	-
Jihlava	394	118,7	206	107	18	37	-	8	18
Pelhřimov	253	101,2	126	103	7	7	-	9	1
Třebíč	184	71,0	142	-	10	5	-	1	26
Žďár nad Sázavou	282	68,9	230	16	12	-	21	2	1
Jihomoravský	3 606	113,5	1 842	1 144	203	194	22	112	89
Olomoucký	1 671	100,7	702	588	58	139	50	99	35
Zlínský	1 157	100,8	730	193	54	14	-	40	126
Moravskoslezský	2 546	126,5	1 457	493	97	152	71	153	123
Dokončené byty									
Česká republika	25 782	110,8	13 544	9 132	517	814	136	434	1 205
v tom kraje:									
Hl. město Praha	4 331	105,1	493	3 423	20	186	-	21	188
Středočeský	5 008	103,0	3 520	1 026	92	149	17	57	147
Jihočeský	1 645	131,6	951	622	12	21	22	3	14
Plzeňský	1 796	114,9	870	697	22	51	-	21	135
Karlovarský	413	115,4	255	64	10	15	-	8	61
Ústecký	995	125,8	610	92	16	45	-	39	193
Liberecký	602	77,4	436	86	24	9	-	19	28
Královéhradecký	1 228	148,8	689	399	43	22	21	11	43
Pardubický	1 087	89,8	738	174	31	24	-	46	74
Vysočina	962	96,1	661	166	38	17	14	41	25
v tom okresy:									
Havlíčkův Brod	156	75,0	109	10	10	-	14	9	4
Jihlava	232	112,1	155	44	15	7	-	1	10
Pelhřimov	130	103,2	93	26	5	1	-	2	3
Třebíč	199	96,1	125	49	5	9	-	4	7
Žďár nad Sázavou	245	96,8	179	37	3	-	-	25	1
Jihomoravský	3 242	115,0	1 645	1 165	103	128	21	102	78
Olomoucký	1 614	162,7	704	711	19	68	-	20	92
Zlínský	1 084	122,2	656	322	29	5	18	5	49
Moravskoslezský	1 775	98,2	1 316	185	58	74	23	41	78

KOMENTÁŘ



Kontakt:

Ing. Vlastislav Valda

Oddělení informačních služeb, Krajská správa ČSÚ v Jihlavě

Tel.: 567 109 062

E-mail: vlastislav.valda@czso.cz