

## KOMENTÁŘ

12. srpna 2019

### **Bytová výstavba na Vysočině v 1. až 2. čtvrtletí 2019: druhý nejvyšší pokles počtu dokončených i zahájených bytů v mezikrajském srovnání**

V 1. až 2. čtvrtletí 2019 byla v Kraji Vysočina zahájena výstavba 978 bytů, což bylo o 54 bytů méně než v prvních šesti měsících roku 2018 (- 5,2 %, tj. druhý nejvyšší úbytek v rámci krajů). Počet nově zahájených bytů byl na Vysočině mezi kraji České republiky osmý nejvyšší, vyšší počet zahájených bytů byl zaznamenán ve Středočeském kraji, Praze, Jihomoravském, Moravskoslezském, Plzeňském, Olomouckém a Jihočeském kraji. Na celkovém počtu zahájených bytů v České republice se Vysočina podílela 5,1 %.

Pokles počtu zahájených bytů byl ve srovnání se stejným obdobím roku 2017 zaznamenán ve čtyřech regionech, nejvýraznější ve Středočeském kraji (o 6,5 %). K nejvýraznějšímu nárůstu počtu zahájených bytů došlo v Libereckém kraji.

Ke zvýšení počtu zahájených bytů v Kraji Vysočina došlo ve třech okresech, nejvýraznější byl nárůst v okrese Havlíčkův Brod, v němž se počet zahájených bytů oproti stejnému období roku 2018 zvýšil o 24,1 %. Výstavba většího počtu bytů v bytových domech byla zahájena v okresech Pelhřimov a Jihlava.

Na Vysočině tradičně převládají byty v rodinných domech, v prvních dvou čtvrtletích roku 2019 však byl jejich podíl nižší než v minulosti (59,5 % z celkového počtu zahájených bytů – jen o málo více než v celé České republice). Naproti tomu poměrně vysoký byl podíl nově zahájených bytů v bytových domech (24,7 %). V rámci kraje připadlo nejvíce zahájených bytů na Jihlavsko (27,6 %), nejméně na okres Třebíč (13,3 %).

Počet dokončených bytů v Kraji Vysočina v lednu až červnu 2019 činil 605 a oproti stejnému období předchozího roku se snížil o 9,8 %. Vývoj v kraji tak výrazně lišil od celorepublikového trendu – v celé České republice se počet dokončených bytů zvýšil o 10,4 %. Zvýšení počtu dokončených bytů bylo zaznamenáno ve většině regionů České republiky s výjimkou hlavního města, nejvýraznější bylo v Olomouckém (o 57,7 %) a Královéhradeckém kraji (o 56,0 %). Vysočina se zařadila mezi pět krajů, v nichž došlo k poklesu počtu dokončených bytů. Nejvyšší byl v Libereckém kraji (o 24,8 %), Vysočina se zařadila hned za něj.

Ke zvýšení počtu dokončených bytů došlo v rámci kraje pouze v okresech Pelhřimov (o 27,5 %) a Jihlava (o 16,9 %). Nejvýraznější pokles byl zaznamenán v okrese Havlíčkův Brod (o 25,5 %).

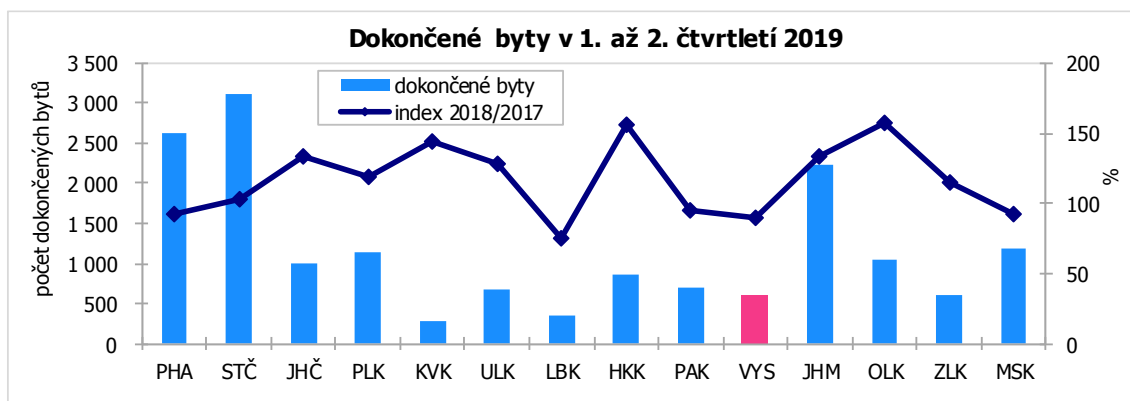
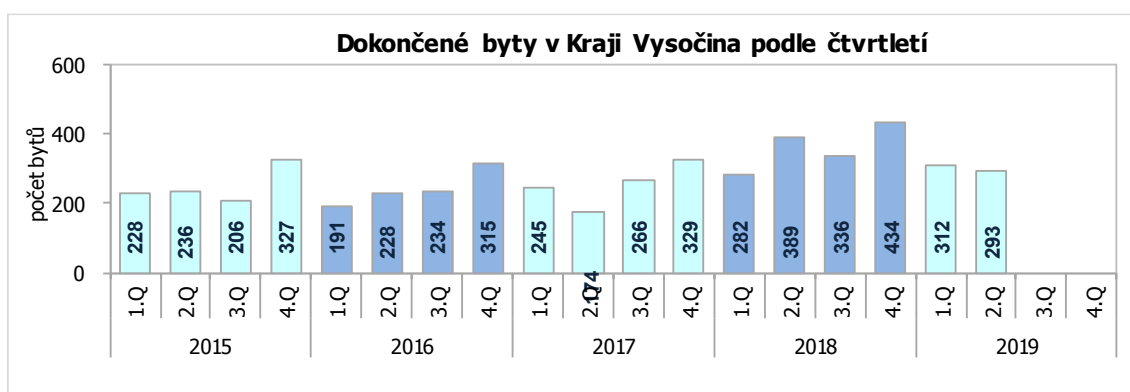
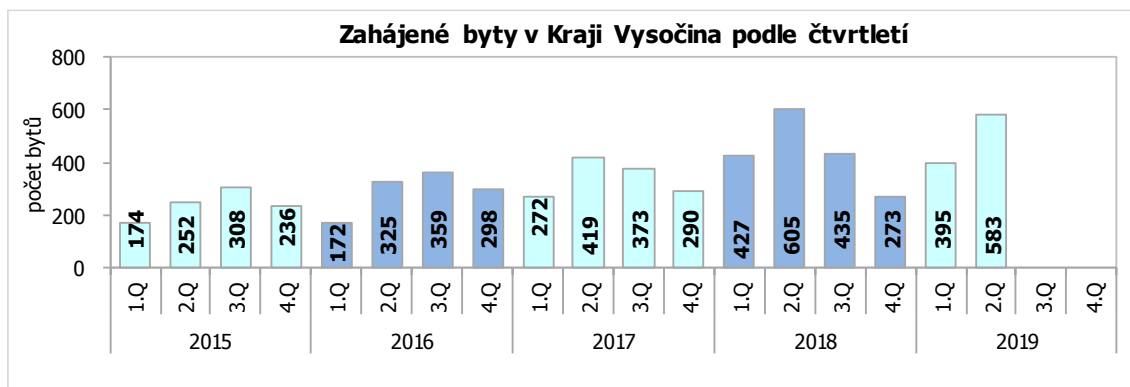
Ze struktury dokončených bytů vyplývá, že i nadále u nich v Kraji Vysočina převládá výstavba bytů v rodinných domech (68,3 %). Největší podíl dokončených bytů v kraji v 1. až 2. čtvrtletí 2019 připadl na okres Jihlava (26,3 %), nejméně bytů bylo dokončeno na Pelhřimovsku (14,5 %).

## KOMENTÁŘ

### Zahájené a dokončené byty v 1. až 2. čtvrtletí 2019

	Byty celkem		v tom						
	skutečnost	index 2017/2016	stavby pro bydlení				domy s pečovat. službou, domovy - penziony	nebytové stavby (budovy)	stavebně upravené nebytové prostory
			rodinné domy	bytové domy	nástavby, přístavby a vestavby k				
					rodinným domům	bytovým domům			
<b>Zahájené byty</b>									
<b>Česká republika</b>	<b>19 102</b>	<b>115,4</b>	<b>9 787</b>	<b>5 991</b>	<b>728</b>	<b>1 025</b>	<b>224</b>	<b>630</b>	<b>717</b>
v tom kraje:									
Hl. město Praha	2 457	135,9	187	1 990	24	117	-	34	105
Středočeský	3 287	93,5	2 523	438	140	34	3	85	64
Jihočeský	1 128	118,1	717	214	52	95	9	30	11
Plzeňský	1 237	119,9	597	390	29	81	25	25	90
Karlovarský	518	159,4	186	218	11	33	-	49	21
Ústecký	738	97,0	472	23	37	88	5	67	46
Liberecký	931	219,1	309	439	18	122	-	38	5
Královéhradecký	852	106,5	573	119	55	42	24	25	14
Pardubický	863	115,8	608	141	45	33	-	28	8
<b>Vysočina</b>	<b>978</b>	<b>94,8</b>	<b>582</b>	<b>242</b>	<b>38</b>	<b>40</b>	<b>21</b>	<b>11</b>	<b>44</b>
v tom okresy:									
<b>Havlíčkův Brod</b>	<b>180</b>	<b>124,1</b>	<b>135</b>	<b>25</b>	<b>7</b>	<b>13</b>	-	-	-
<b>Jihlava</b>	<b>270</b>	<b>108,9</b>	<b>124</b>	<b>98</b>	<b>13</b>	<b>11</b>	-	<b>6</b>	<b>18</b>
<b>Pelhřimov</b>	<b>201</b>	<b>102,0</b>	<b>83</b>	<b>103</b>	<b>5</b>	<b>7</b>	-	<b>3</b>	<b>0</b>
<b>Třebíč</b>	<b>130</b>	<b>74,3</b>	<b>90</b>	-	<b>5</b>	<b>9</b>	-	-	<b>26</b>
<b>Žďár nad Sázavou</b>	<b>197</b>	<b>73,8</b>	<b>150</b>	<b>16</b>	<b>8</b>	-	<b>21</b>	<b>2</b>	-
Jihomoravský	2 448	122,5	1 177	859	143	118	16	70	65
Olomoucký	1 214	115,2	473	446	33	119	50	63	30
Zlínský	765	98,3	463	132	34	9	-	23	104
Moravskoslezský	1 686	126,9	920	340	69	94	71	82	110
<b>Dokončené byty</b>									
<b>Česká republika</b>	<b>16 444</b>	<b>110,4</b>	<b>8 771</b>	<b>5 585</b>	<b>362</b>	<b>507</b>	<b>115</b>	<b>287</b>	<b>817</b>
v tom kraje:									
Hl. město Praha	2 634	91,8	315	2 019	14	92	-	20	174
Středočeský	3 123	102,9	2 212	672	55	74	17	30	63
Jihočeský	1 009	133,1	614	340	8	12	22	2	11
Plzeňský	1 138	118,8	584	421	17	29	-	12	75
Karlovarský	277	144,3	172	31	6	4	-	8	56
Ústecký	687	127,9	405	55	11	37	-	27	152
Liberecký	345	75,2	277	12	14	4	-	13	25
Královéhradecký	858	156,0	465	303	29	22	-	8	31
Pardubický	690	95,2	514	72	20	9	-	21	54
<b>Vysočina</b>	<b>605</b>	<b>90,2</b>	<b>413</b>	<b>116</b>	<b>35</b>	<b>15</b>	<b>14</b>	<b>9</b>	<b>3</b>
v tom okresy:									
<b>Havlíčkův Brod</b>	<b>108</b>	<b>74,5</b>	<b>82</b>	-	<b>10</b>	-	<b>14</b>	<b>2</b>	-
<b>Jihlava</b>	<b>159</b>	<b>116,9</b>	<b>97</b>	<b>44</b>	<b>12</b>	<b>5</b>	-	<b>1</b>	-
<b>Pelhřimov</b>	<b>88</b>	<b>127,5</b>	<b>53</b>	<b>26</b>	<b>5</b>	<b>1</b>	-	<b>2</b>	<b>1</b>
<b>Třebíč</b>	<b>118</b>	<b>78,1</b>	<b>77</b>	<b>23</b>	<b>5</b>	<b>9</b>	-	<b>2</b>	<b>2</b>
<b>Žďár nad Sázavou</b>	<b>132</b>	<b>77,6</b>	<b>104</b>	<b>23</b>	<b>3</b>	-	-	<b>2</b>	-
Jihomoravský	2 228	133,7	1 089	856	74	78	21	83	27
Olomoucký	1 055	157,7	485	432	12	60	-	25	41
Zlínský	607	115,0	402	109	22	5	18	4	47
Moravskoslezský	1 188	92,8	824	147	45	66	23	25	58

## KOMENTÁŘ



### Kontakt:

Ing. Vlastislav Valda

Oddělení informačních služeb, Krajská správa ČSÚ v Jihlavě

Tel.: 567 109 062

E-mail: [vlastislav.valda@czso.cz](mailto:vlastislav.valda@czso.cz)