

## KOMENTÁŘ

11. září 2019

### Odhady výnosů a sklizní zemědělských plodin na Vysočině k 15. srpnu 2019

Podle provedených odhadů k 15. srpnu 2019 lze v Kraji Vysočina očekávat, že letošní sklizeň základních obilovin bude v porovnání se skutečností loňského roku vyšší.

U pšenice ozimé, která byla zasetá na ploše 72 618 hektarů (to je o 1 990 ha méně než v roce 2018), se pro vyšší výnos (5,79 tuny z hektaru) očekává sklizeň 421 tisíc tun, tj. o 5 % více než v roce předchozím.

U druhé nejčastěji seté **obiloviny** - ječmenu jarního se předpokládá sklizeň 140 tisíc tun (při hektarovém výnosu 4,94), což je o 7,4 % méně než v roce 2018. Ze základních obilovin se na Vysočině očekává vyšší objem sklizně ještě pouze u ječmene ozimého, žita a tritikale, což je dáno jak větší výměrou, tak i vyšším hektarovým výnosem.

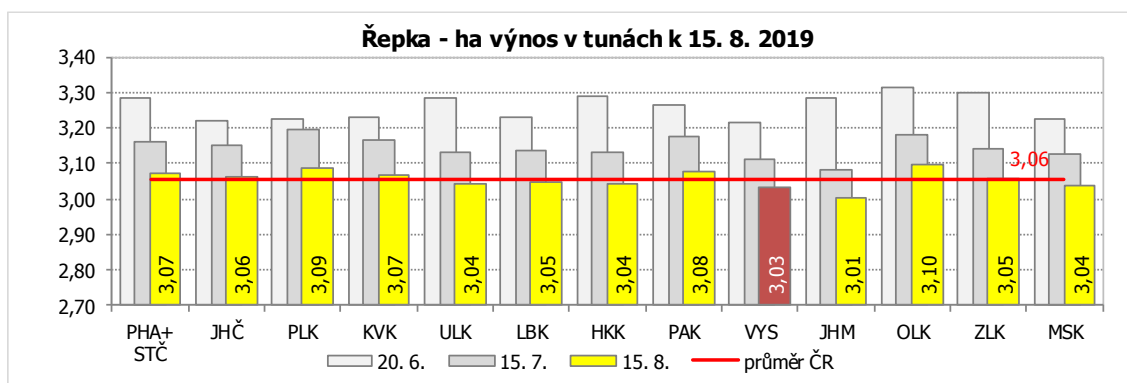
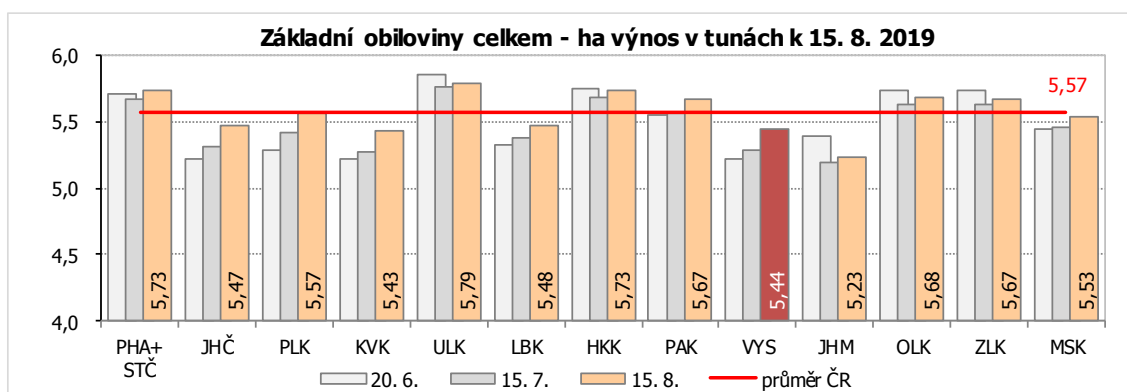
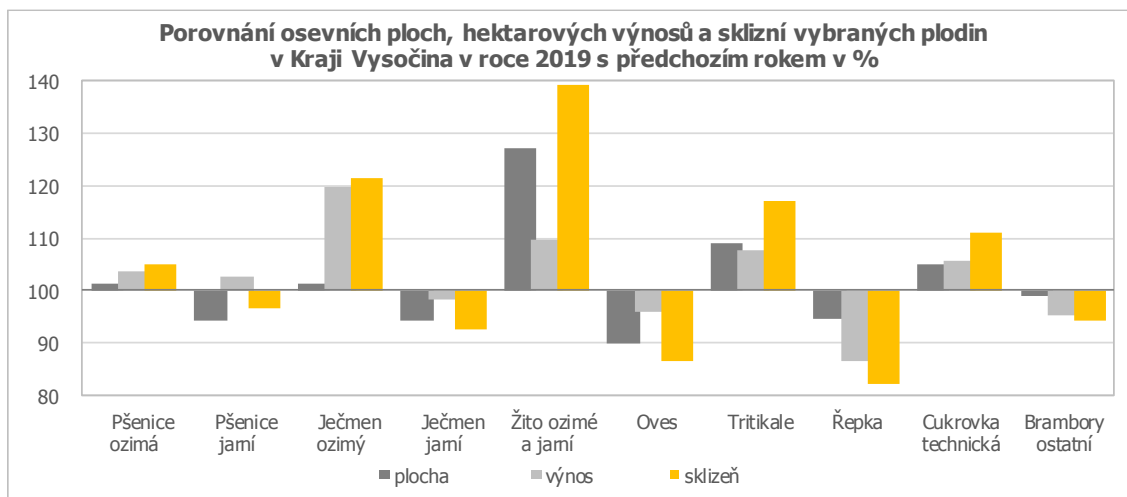
**Řepky** bude vyprodukováno o 27 tisíc tun méně než loni, tento výsledek je ovlivněn nižším hektarovým výnosem i menší výměrou. Celkem bude sklizeno 123 tisíc tun této olejiny.

Průmyslových a konzumních **brambor** bude sklizeno 147 tis. tun. Proti předchozímu roku je to téměř o šest procent méně, což je způsobeno zejména nižším hektarovým výnosem, který bude na úrovni 26 tun. Přesto bude celková produkce brambor z Vysočiny (včetně raných a sadbových) tvořit téměř jednu třetinu republikové sklizně.

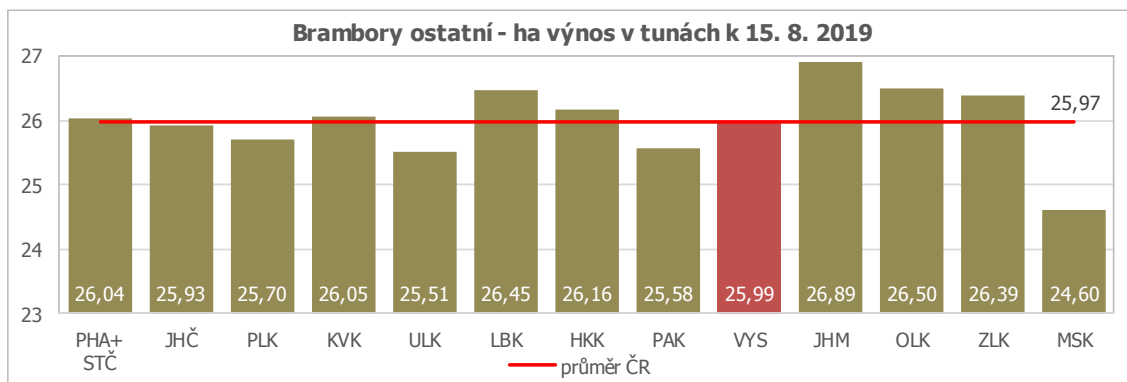
#### Porovnání výnosů a sklizní vybraných zemědělských plodin v Kraji Vysočina s předchozím rokem

Plodina	Osevní plocha (ha)			Výnos (t/ha)					Sklizeň (t)			
	2018	2019	Index v % 2018=100	2018	2019			Index v % 2018=100	2018	2019	Rozdíl proti roku 2018	Index v % 2018=100
					k 20. 6.	k 15. 7.	k 15. 8.					
Základní obiloviny	133 502	<b>131 512</b>	98,5	5,22	5,22	5,28	<b>5,44</b>	104,2	697 544	<b>715 818</b>	18 274	102,6
Pšenice ozimá	71 742	<b>72 618</b>	101,2	5,58	5,58	5,62	<b>5,79</b>	103,8	400 576	<b>420 776</b>	20 200	105,0
Pšenice jarní	2 554	<b>2 404</b>	94,1	4,05	4,16	4,29	<b>4,16</b>	102,7	10 341	<b>9 999</b>	-342	96,7
Pšenice celkem	74 296	<b>75 022</b>	101,0	5,53	5,54	5,58	<b>5,74</b>	103,8	410 917	<b>430 775</b>	19 858	104,8
Ječmen ozimý	12 468	<b>12 634</b>	101,3	4,88	5,10	5,49	<b>5,85</b>	119,9	60 806	<b>73 876</b>	13 071	121,5
Ječmen jarní	30 143	<b>28 429</b>	94,3	5,03	4,79	4,83	<b>4,94</b>	98,2	151 753	<b>140 493</b>	-11 261	92,6
Ječmen celkem	42 611	<b>41 063</b>	96,4	4,99	4,88	5,03	<b>5,22</b>	104,7	212 559	<b>214 369</b>	1 810	100,9
Žito ozimé a jarní	4 301	<b>5 467</b>	127,1	4,87	5,17	5,14	<b>5,33</b>	109,6	20 931	<b>29 153</b>	8 222	139,3
Oves	5 648	<b>5 084</b>	90,0	3,65	3,73	3,57	<b>3,50</b>	96,0	20 612	<b>17 816</b>	-2 796	86,4
Tritikale	4 474	<b>4 876</b>	109,0	4,52	4,79	4,82	<b>4,86</b>	107,6	20 224	<b>23 705</b>	3 481	117,2
Řepka	43 032	<b>40 770</b>	94,7	3,50	3,21	3,11	<b>3,03</b>	86,6	150 663	<b>123 617</b>	-27 046	82,0
Cukrovka technická	210	<b>220</b>	105,1	56,31	x	x	<b>59,55</b>	105,8	11 800	<b>13 116</b>	1 316	111,2
Brambory ostatní	5 728	<b>5 660</b>	98,8	27,27	x	x	<b>25,99</b>	95,3	156 175	<b>147 075</b>	-9 101	94,2

## KOMENTÁŘ



## KOMENTÁŘ



**Kontakt:**

Ing. Miloslav Witz

Oddělení informačních služeb, Krajská správa ČSÚ v Jihlavě

E-mail: [miloslav.witz@czso.cz](mailto:miloslav.witz@czso.cz)

Tel.: 567 109 081