

KOMENTÁŘ

12. června 2019

Počet obyvatel se na Vysočině v 1. čtvrtletí 2019 zvýšil o 115 osob

Ke konci března 2019 žilo v Kraji Vysočina 509 389 obyvatel, což bylo oproti stavu na začátku roku o 115 osob více (v mezikrajském srovnání pátý nejvyšší přírůstek). Za celkovým přírůstkem obyvatel stojí výhradně kladné migrační saldo, přirozenou měnou ubylo na Vysočině 119 obyvatel. Do kraje se přistěhovalo 1 350 osob, vystěhovalých bylo 1 116. Živě se v kraji v prvních třech měsících roku 2019 narodilo 1 358 dětí, z toho 47,0 % mimo manželství (v meziročním srovnání o 3,3 procentního bodu více). Ve stejném období zemřelo 1 477 osob, přirozenou měnou tak ubylo 119 obyvatel.

Celkový pokles populace se projevil v jediném okrese kraje, třebičském, kde ubylo 63 obyvatel. Nejvíce obyvatel přibylo v okresech Jihlava (75) a Pelhřimov (62), kde nevelký úbytek, obyvatel přirozenou měnou doprovázelo poměrně vysoké kladné migrační saldo. Počet přistěhovalých obyvatel převýšil v prvním čtvrtletí roku 2019 množství vystěhovalých ve všech okresech kraje s výjimkou žďárského (-43 osob).

V průběhu prvních tří měsíců 2019 se v Kraji Vysočina živě narodilo 1 358 dětí, což bylo o 83 více než ve stejném období předchozího roku. V lednu až březnu 2019 na Vysočině zemřelo 1 477 osob, oproti roku 2018 to představuje nárůst o 13 osob. Počet narozených osob převýšil počet zemřelých pouze v okrese Žďár nad Sázavou (o 48). Naproti tomu nejvyšší úbytek obyvatel přirozenou měnou byl zaznamenán v okrese Třebíč (-74).

Nárůst počtu obyvatel byl v lednu až březnu 2019 zaznamenán v osmi regionech, a to ve Středočeském kraji, Plzeňském, Hlavním městě Praze, Pardubickém kraji, na Vysočině, v Jihomoravském, Libereckém a Jihočeském kraji. Počet obyvatel České republiky se zvýšil o tři tisíce osob, přírůstek se však koncentroval především do Prahy a Středočeského kraje, ve kterých dohromady přibylo přes čtyři tisíce obyvatel. Výrazněji též narostla populace Plzeňského kraje. Naproti tomu v Moravskoslezském kraji ubylo téměř 1 500 osob. Rovněž v přepočtu na tisíc obyvatel středního stavu nejvíce obyvatel ztratil Moravskoslezský kraj (-4,9), naopak nejvíce se zvýšil počet obyvatel Středočeského kraje (+10,4).

V lednu až březnu 2019 bylo v Kraji Vysočina podle předběžných údajů uzavřeno 174 sňatků, což je o 15 více než v roce 2018. Nejvíce sňatků uzavřeli snoubenci v okresech Jihlava (43) a Třebíč (41), naopak nejméně sňatků se odehrálo na Pelhřimovsku (25). Ve stejném období bylo podle dosud dostupných informací 281 manželství rozvedeno, tj. o 39 více než v prvním čtvrtletí minulého roku.

KOMENTÁŘ

Počet obyvatel v Kraji Vysočina a jeho okresech v 1. čtvrtletí 2019

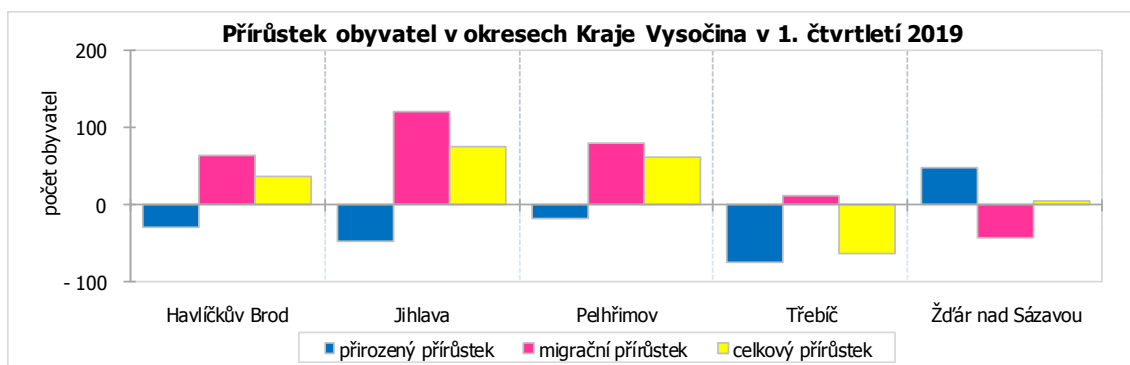
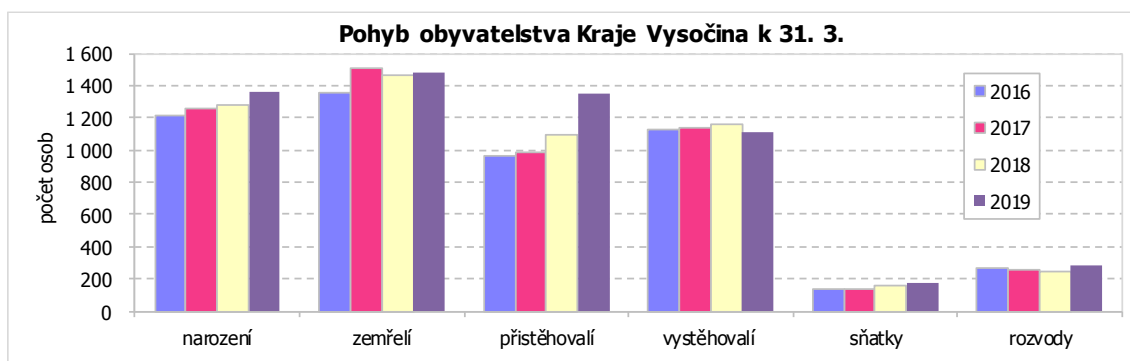
(předběžné výsledky)

	Stav na počátku období 1. ledna 2019			Stav ke konci období 31. března 2019			Rozdíl přírůstek (úbytek) obyvatel od počátku roku		
	celkem	muži	ženy	celkem	muži	ženy	celkem	muži	ženy
Vysočina	509 274	253 061	256 213	509 389	253 174	256 215	115	113	2
v tom okresy									
Havlíčkův Brod	94 732	47 041	47 691	94 768	47 045	47 723	36	4	32
Jihlava	113 153	56 152	57 001	113 228	56 247	56 981	75	95	-20
Pelhřimov	72 226	35 972	36 254	72 288	36 005	36 283	62	33	29
Třebíč	111 069	55 072	55 997	111 006	55 037	55 969	-63	-35	-28
Žďár nad Sázavou	118 094	58 824	59 270	118 099	58 840	59 259	5	16	-11

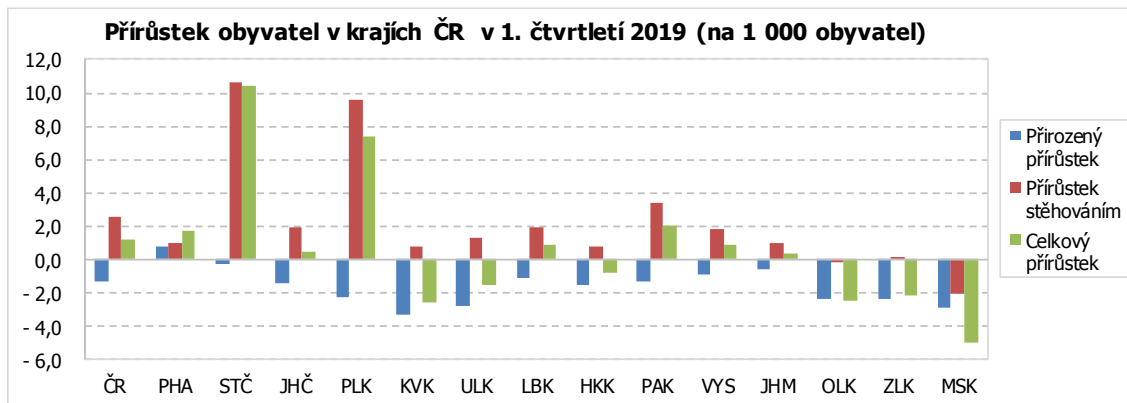
Pohyb obyvatel v Kraji Vysočina a jeho okresech v 1. čtvrtletí 2019

(předběžné výsledky)

	Sňatky	Rozvody	Živě narození	Zemřelí			Přirozený přírůstek	Přistě- hovalí	Vystě- hovalí	Přírůstek stěho- váním	Celkový přírůstek
				celkem	do 1 roku	do 28 dnů					
Vysočina	174	281	1 358	1 477	5	4	-119	1 350	1 116	234	115
v tom okresy											
Havlíčkův Brod	26	44	255	283	1	1	-28	374	310	64	36
Jihlava	43	63	292	339	2	1	-47	486	364	122	75
Pelhřimov	25	38	196	214	1	1	-18	299	219	80	62
Třebíč	41	67	264	338	-	-	-74	304	293	11	-63
Žďár nad Sázavou	39	69	351	303	1	1	48	280	323	-43	5



KOMENTÁŘ



Kontakt:

Ing. Vlastislav Valda

Oddělení informačních služeb, Krajská správa ČSÚ v Jihlavě

E-mail: vlastislav.valda@czso.cz

Tel.: 567 109 062