

## KOMENTÁŘ

16. 3. 2022

### Zemědělská nej... Kraje Vysočina v roce 2021

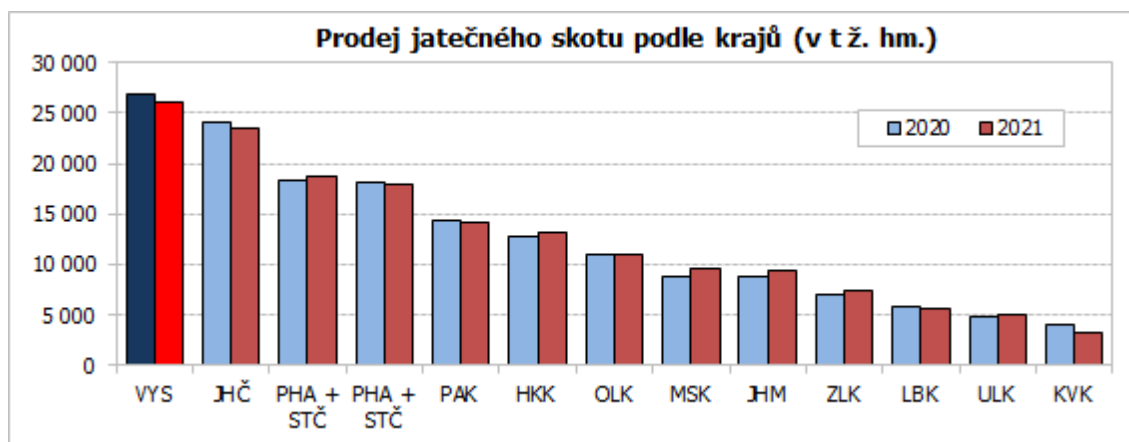
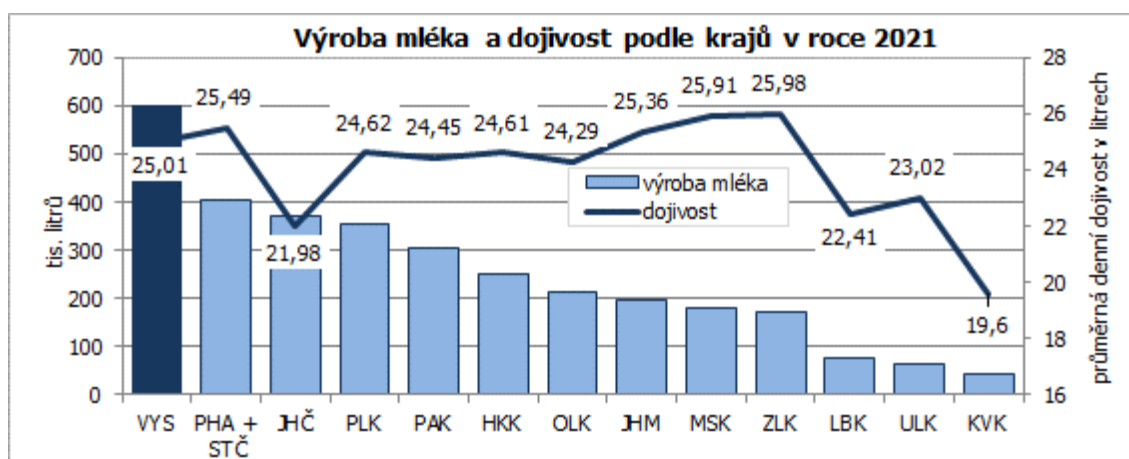
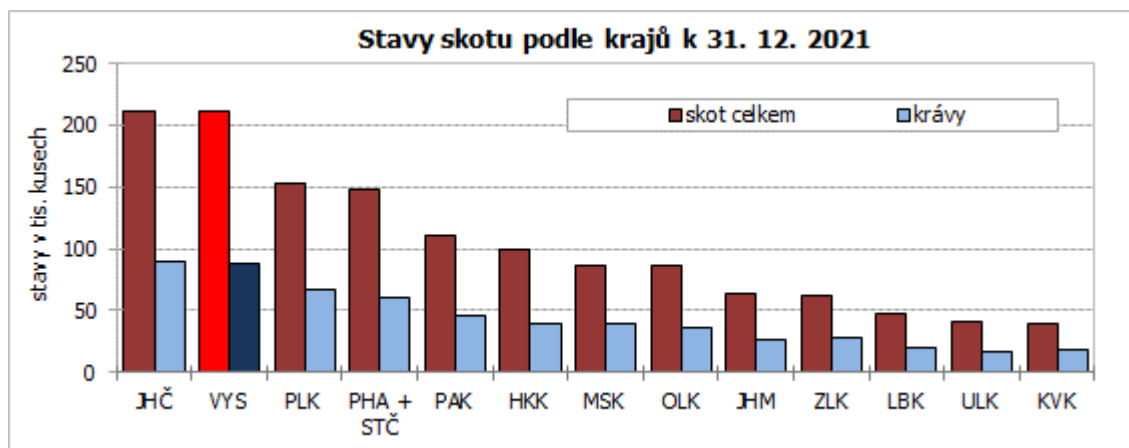
Pro Vysočinu je zemědělství tradičním odvětvím. O tom svědčí nejlépe výčet některých statistických nej..., která vyplývají z porovnání všech krajů České republiky v posledních letech.

Údaje Českého statistického úřadu charakterizují Vysočinu jako kraj, který má v rámci ČR:

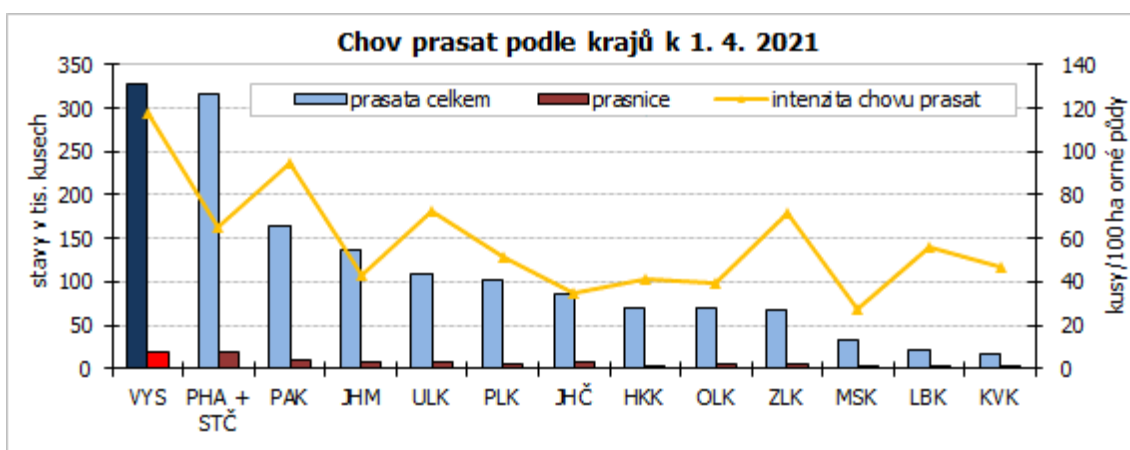
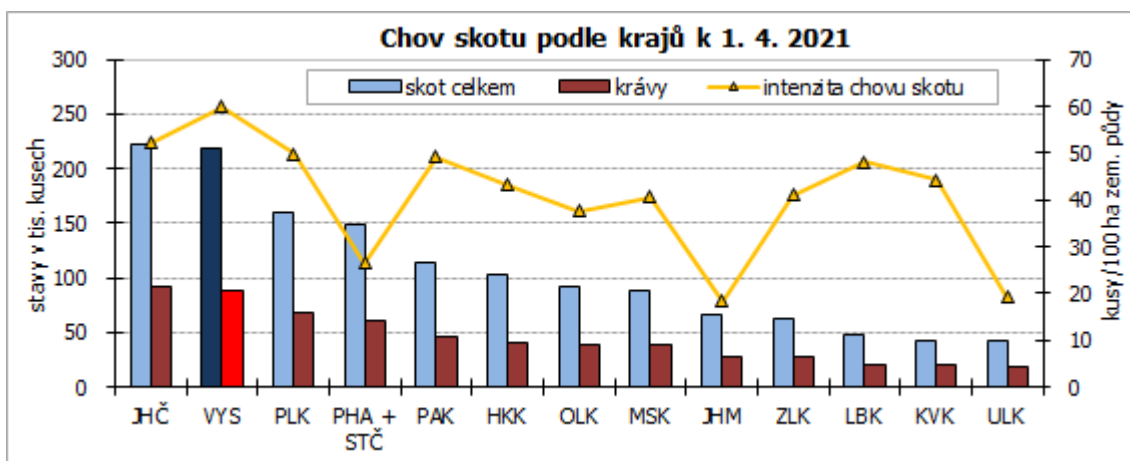
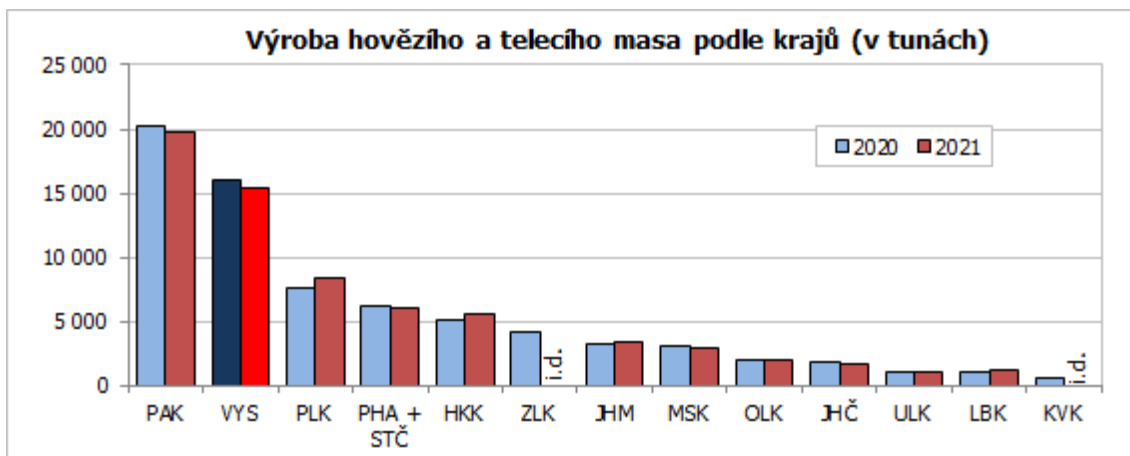
- **nejvyšší** sklizeň brambor (233,1 tis. tun v roce 2021)
  - **nejvyšší** sklizeň žita (23,5 tis. tun v roce 2021)
  - **nejvyšší** sklizeň pícnin na orné půdě celkem ve vlhkosti 15 % (819,5 tis. tun v roce 2021)
  - **nejvyšší** sklizeň kukuřice na zeleno a siláž (1 334,3 tis. tun v roce 2021)
  - **nejvyšší** sklizeň jetele lučního (105,6 tis. tun v roce 2021)
  - **nejvyšší** intenzitu chovu skotu (60 ks na 100 ha obhospodařované zemědělské půdy v roce 2021)
  - **nejvyšší** intenzitu chovu prasat (118 ks na 100 ha obhospodařované orné půdy v roce 2021)
  - **nejvyšší** prodej jatečného skotu (26 tis. tun v roce 2021)
  - **nejvyšší** výrobu mléka (597,3 mil. litrů v roce 2021)
  - **nejvyšší** podíl primárního sektoru na hrubé přidané hodnotě území kraje (5,7 % v roce 2020)
- 
- **druhou nejvyšší** sklizeň ječmene celkem (216,6 tis. tun v roce 2021)
  - **druhá nejvyšší** sklizeň máku (5,3 tis. tun v roce 2021)
  - **druhé nejvyšší** stavy skotu (211 813 kusů k 31. 12. 2021) – velmi těsné druhé místo za Jihočeským krajem (o pouhých 202 ks)
  - **druhé nejvyšší** stavy prasat (322 756 ks k 31. 12. 2021)
  - **druhý nejvyšší** počet porážek skotu (50,2 tis. kusů v roce 2021)
  - **druhou nejvyšší** výrobu hovězího a telecího masa (15,4 tis. tun v roce 2021 podle místa porážky)
  - **druhý nejvyšší** podíl zemědělské půdy na celkové rozloze kraje (60 % k 31. 12. 2021)
- 
- **třetí nejvyšší** sklizeň obilovin na zrno celkem (750,2 tis. tun v roce 2021)
  - **třetí nejvyšší** sklizeň řepky (105 tis. tun v roce 2021)
  - **třetí nejvyšší** sklizeň luskovin (10,3 tis. tun v roce 2021), z toho **třetí nejvyšší** sklizeň hrachu na zrno (9,6 tis. tun v roce 2021)
  - **třetí nejvyšší** stavy koz (2 408 ks k 1. 4. 2021)
  - **třetí nejvyšší** stupeň zornění zemědělské půdy (76,9 % k 31. 12. 2021)
- 
- **čtvrtou nejvyšší** sklizeň pšenice ozimé (409,3 tis. tun v roce 2021)
  - **čtvrtou nejvyšší** sklizeň tritikale (24 tis. tun v roce 2021)
  - **čtvrtou nejvyšší** sklizeň ovsa (25,3 tis. tun v roce 2021)

## KOMENTÁŘ

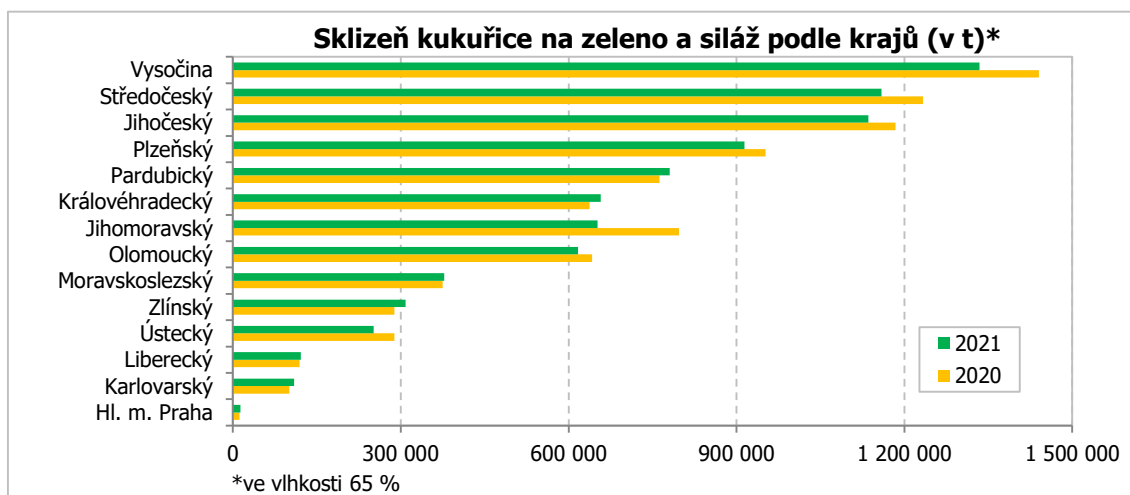
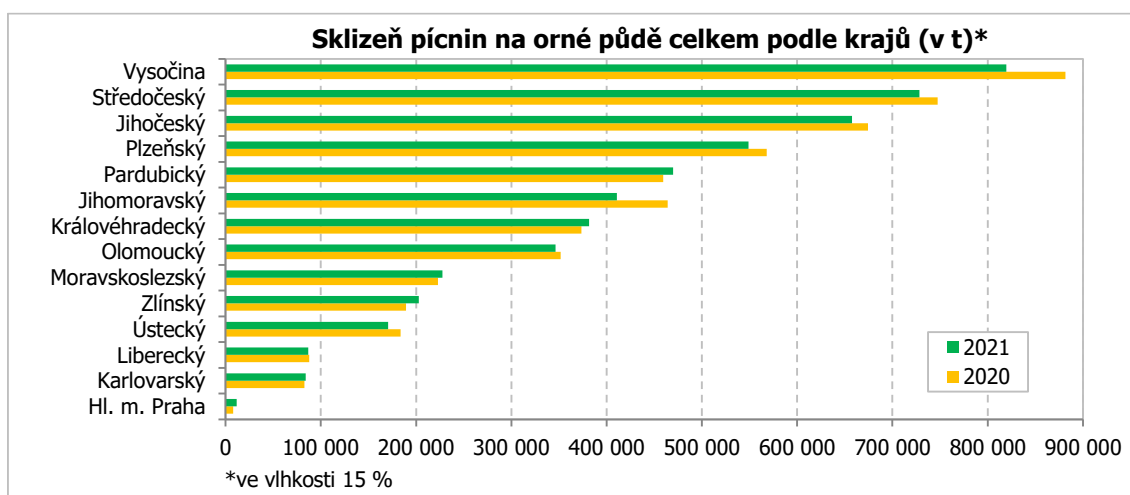
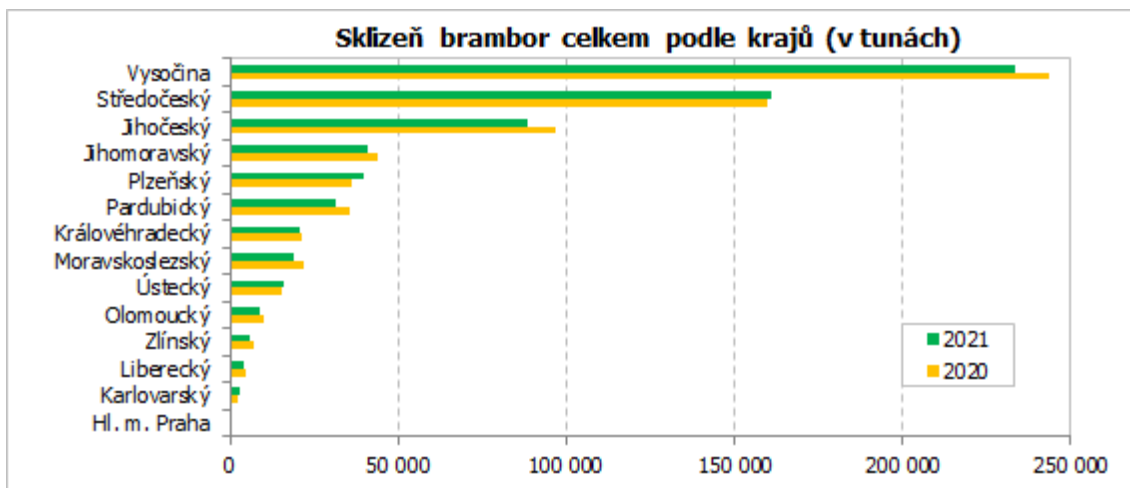
Mezikrajské srovnání vybraných ukazatelů v grafech:



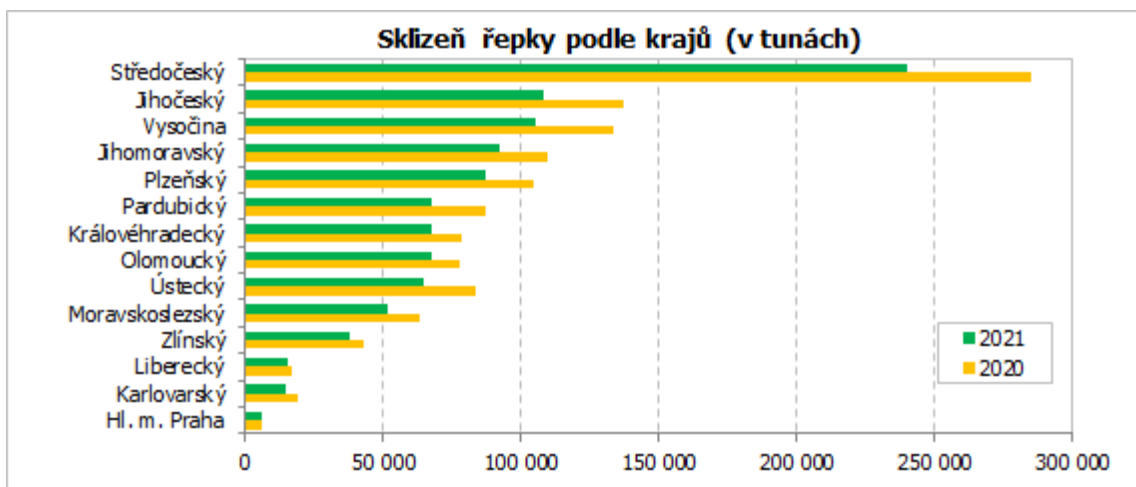
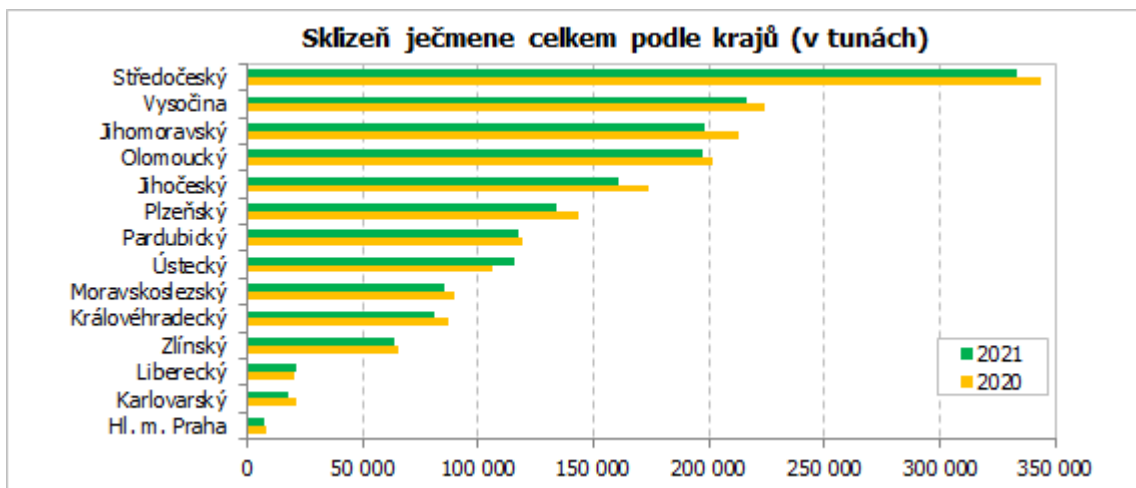
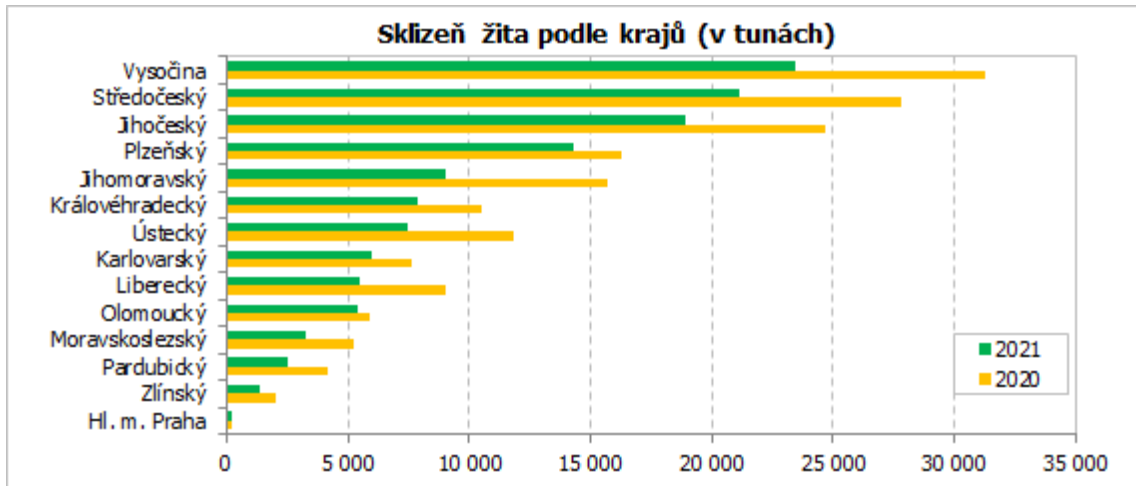
## KOMENTÁŘ



## KOMENTÁŘ



## KOMENTÁŘ



## KOMENTÁŘ

**Kontakt:**

Ing. Štěpánka Vampolová

Oddělení informačních služeb, Krajská správa ČSÚ v Jihlavě

E-mail: [stepanka.vampolova@czso.cz](mailto:stepanka.vampolova@czso.cz)

Tel.: 567 109 080