

Statistika hovoří jasně – k Vysočině patří zemědělství

Pro Vysočinu je zemědělství tradičním odvětvím. O tom svědčí nejlépe výčet některých statistických nej..., která vyplývají z porovnání všech krajů České republiky v posledních letech. Údaje Českého statistického úřadu charakterizují Vysočinu jako kraj, který má v rámci ČR:

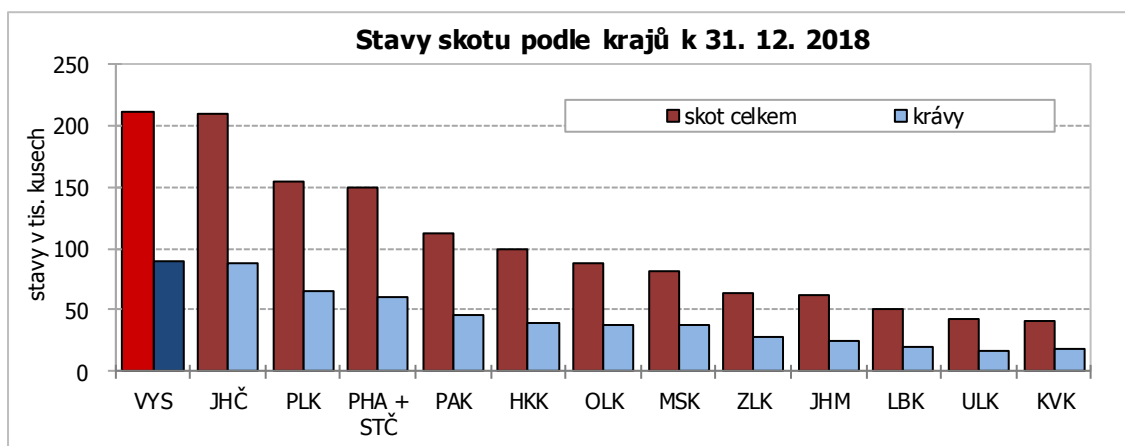
- **nejvyšší** sklizeň brambor (198,9 tis. tun v roce 2018)
- **nejvyšší** sklizeň pícnin na orné půdě celkem v seně (676,8 tis. tun v roce 2018)
- **nejvyšší** sklizeň kukuřice na zeleno a siláž (1 129 tis. tun v roce 2018)
- **nejvyšší** sklizeň žita (20,9 tis. tun v roce 2018)
- **nejvyšší** stavy skotu (210 766 kusů k 31. 12. 2018)
- **nejvyšší** intenzitu chovu skotu (60,5 ks na 100 ha obhosp. zemědělské půdy v roce 2018)
- **nejvyšší** intenzitu chovu prasat (113,6 ks na 100 ha obhosp. orné půdy v roce 2018)
- **nejvyšší** výrobu mléka (571,0 mil. litrů v roce 2018)
- **nejvyšší** prodej jatečného skotu (28,3 tis. tun v roce 2018)
- **nejvyšší** podíl primárního sektoru na hrubé přidané hodnotě území kraje (2017)

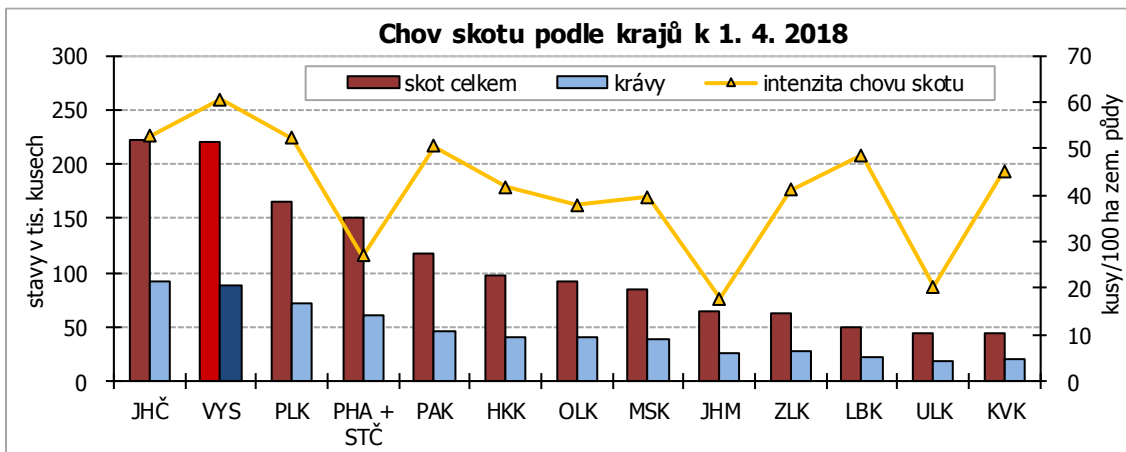
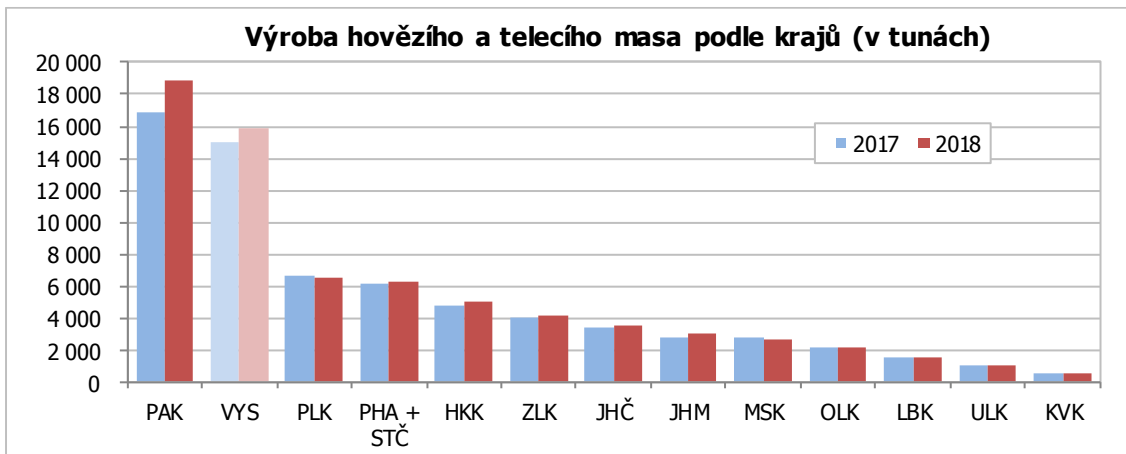
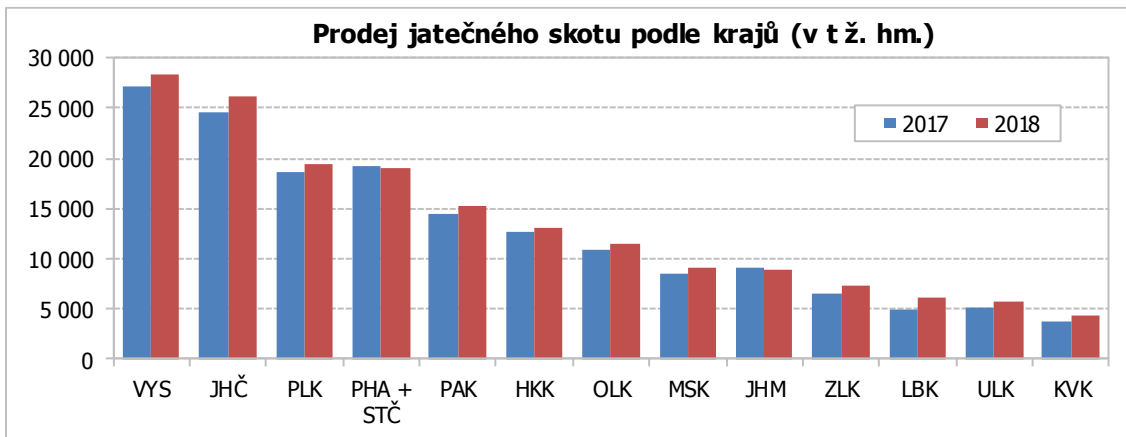
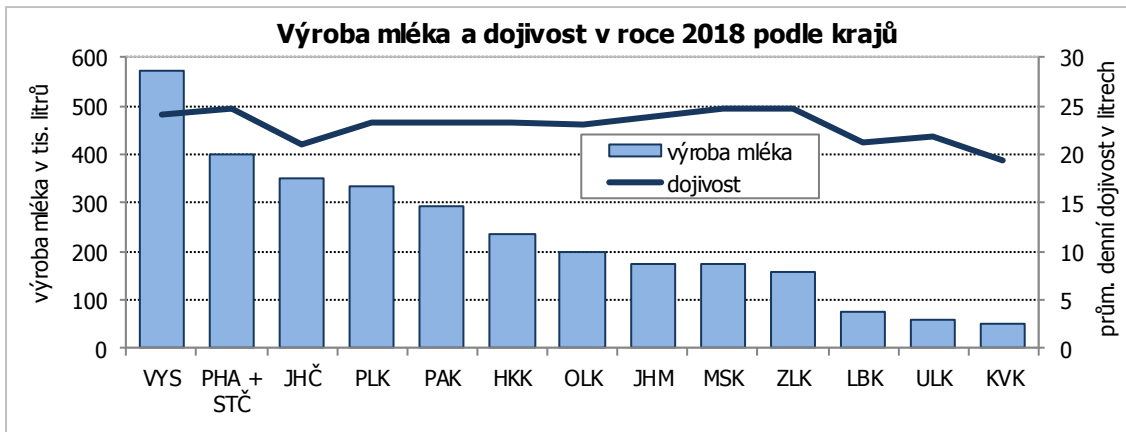
- **druhý nejvyšší** podíl zemědělské půdy na celkové rozloze kraje (60,1 % k 31. 12. 2018)
- **druhé nejvyšší** stavy prasat (288 981 ks k 31. 12. 2018)
- **druhý nejvyšší** počet porážek skotu (53 tis. kusů v roce 2018)
- **druhou nejvyšší** výrobu hovězího a telecího masa (15,9 tis. tun v roce 2018 podle místa porážky)
- **druhou nejvyšší** sklizeň ječmene celkem (212,6 tis. tun v roce 2018)

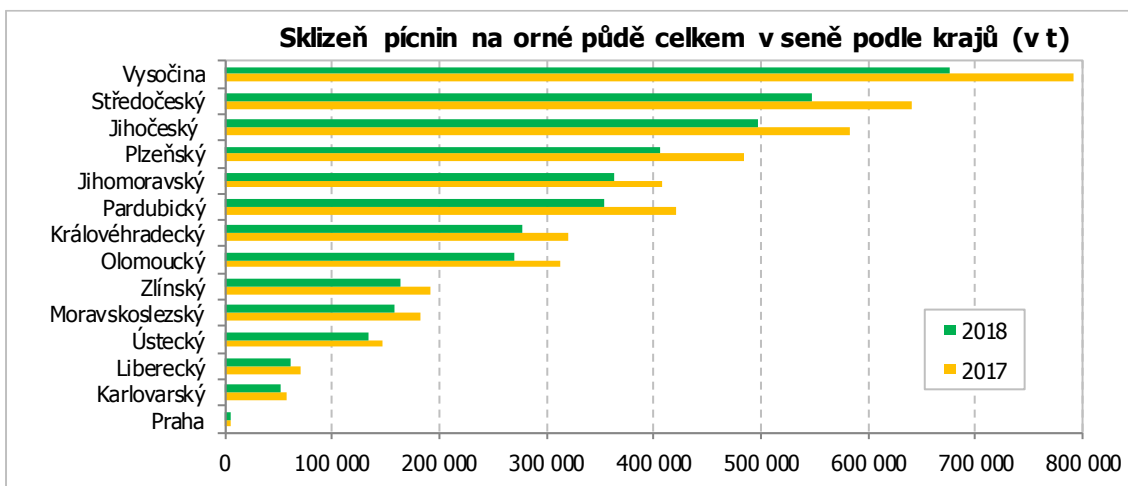
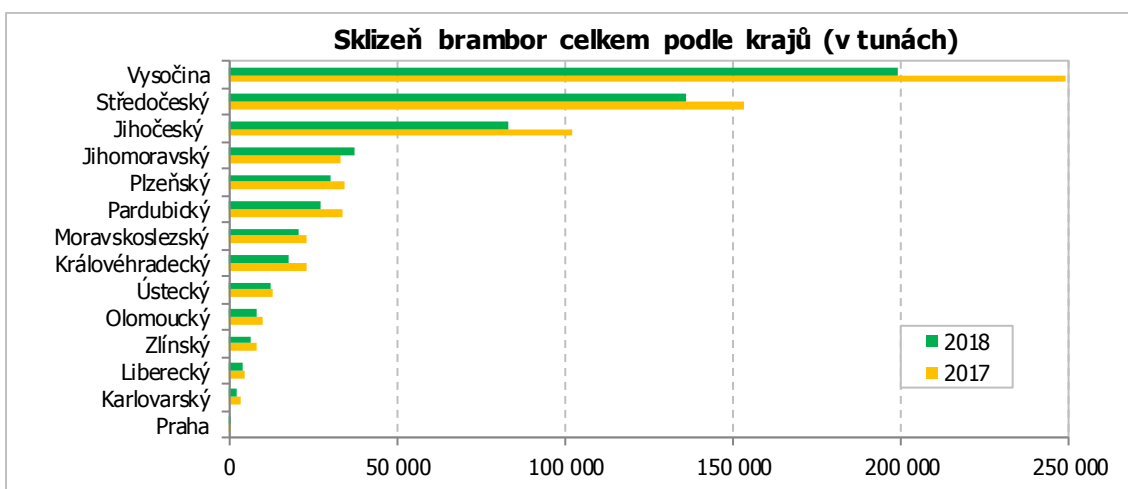
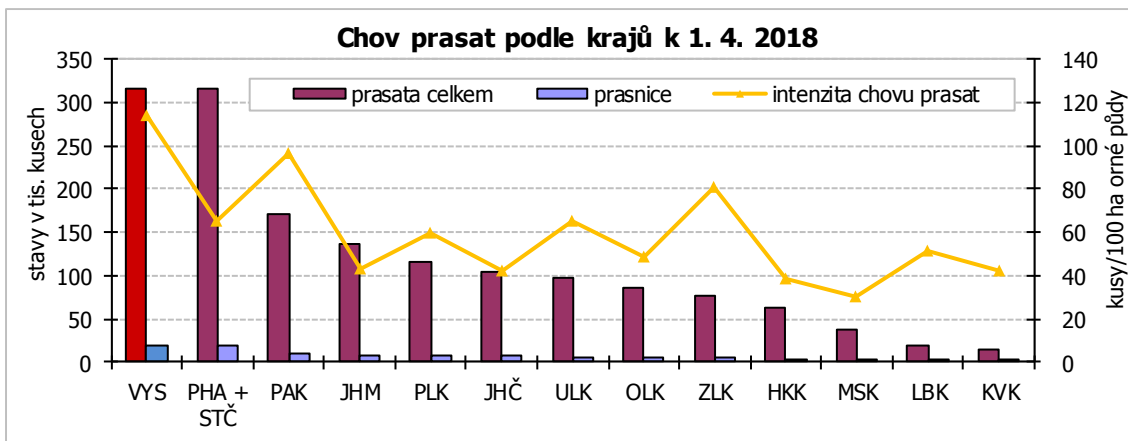
- **třetí nejvyšší** stupeň zornění zemědělské půdy (77,1% k 31. 12. 2018)
- **třetí nejvyšší** sklizeň ovsa (20,6 tis. tun v roce 2018)
- **třetí nejvyšší** sklizeň řepky (150,7 tis. tun v roce 2018)
- **třetí nejvyšší** sklizeň luskovin (8,0 tis. tun v roce 2018)

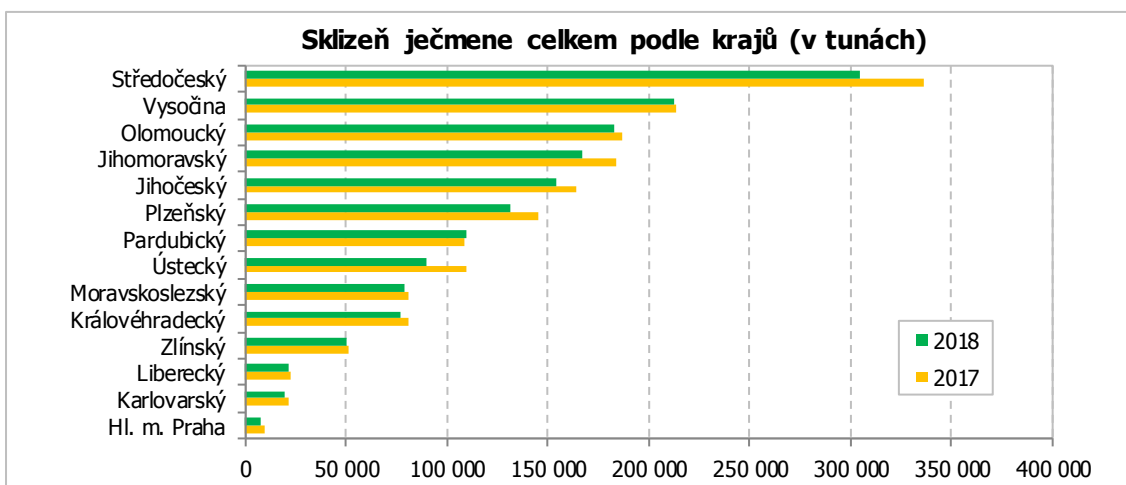
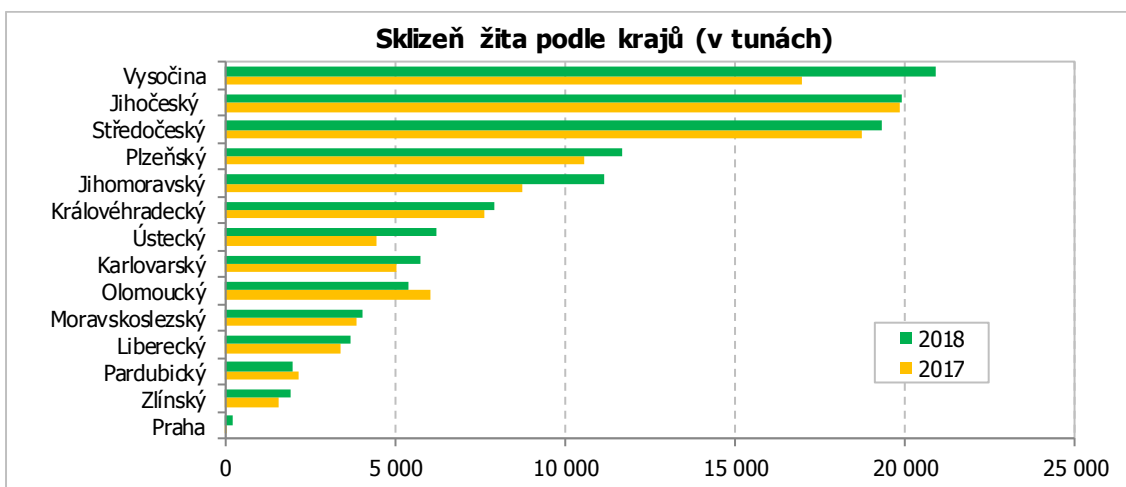
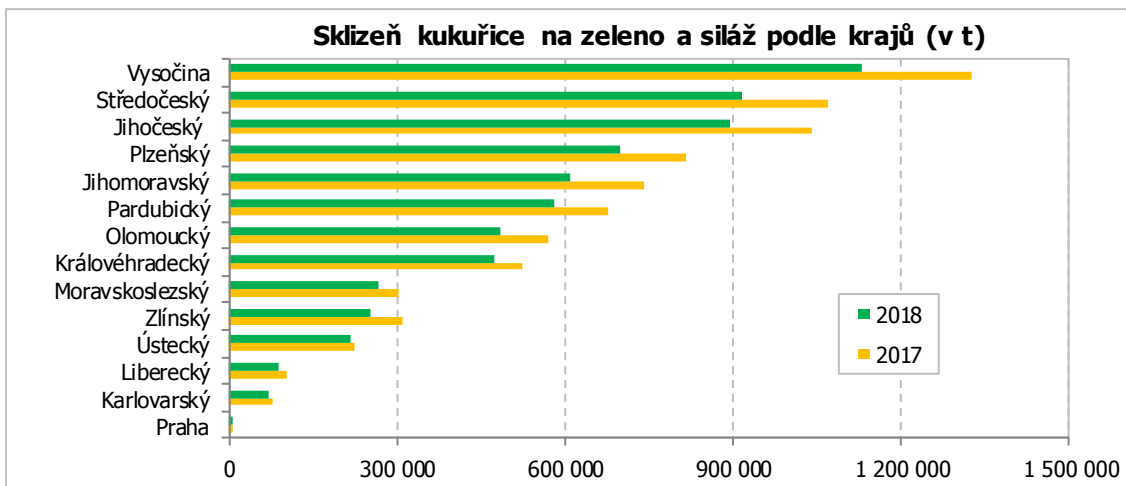
- **čtvrtou nejvyšší** sklizeň pšenice ozimé (400,6 tis. tun v roce 2018)
- **čtvrtou nejvyšší** sklizeň tritikale (20,2 tis. tun v roce 2018)

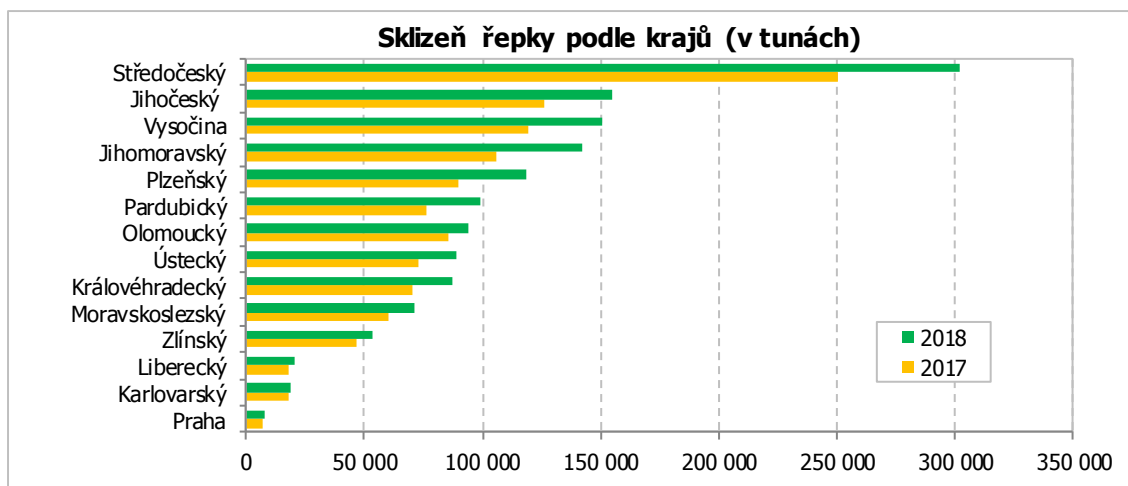
Mezikrajské srovnání vybraných ukazatelů v grafech:











Kontakt:

Ing. Jiří Teplý

Krajská správa ČSÚ v Jihlavě

e-mail: j.teply@czso.cz

tel.: 567 109 073