

Výsledky chovu hospodářských zvířat v Kraji Vysočina v roce 2018

Pomocí výběrových šetření o chovu skotu, prasat a drůbeže byly k 31. 12. 2018 zpracovány důležité charakteristiky živočišné výroby. Pro Kraj Vysočina byly zjištěny tyto hodnoty:

Chov skotu

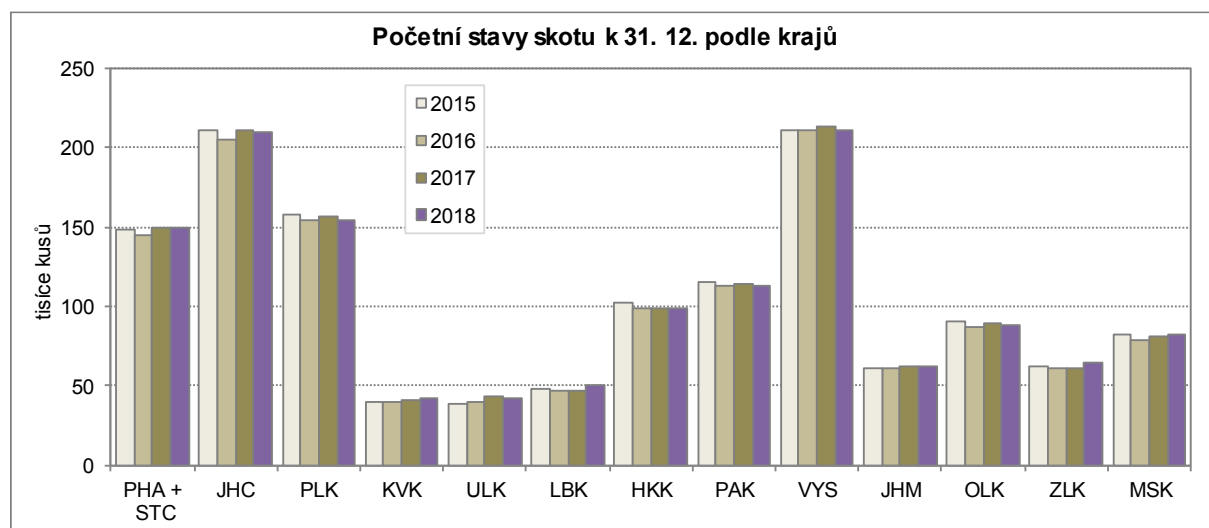
Stavy skotu dosáhly úrovně 210 766 kusů a proti stejnému období předchozího roku se snížily o 2 027 kusů (tj. o 1,0 %). Na Vysočině bylo chováno nejvíce skotu v rámci ČR (15,4 %). Krávy představují 42,2 % z celkového stáda skotu a meziročně se jejich počet snížil o 0,5 %.

Stavy skotu v Kraji Vysočina

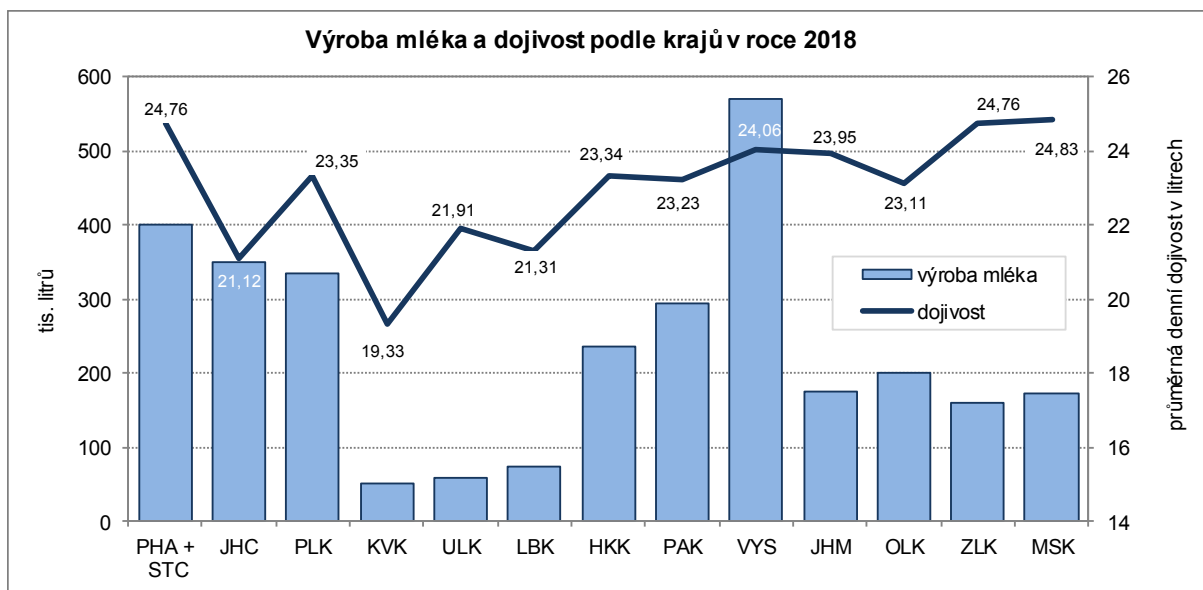
	Měřicí jednotka	2016	2017	2018	Rozdíl 2018-2017	Index 2018/2017 (%)	Podíl na ČR (%)
Skot celkem (stav k 31. 12.)	kusy	210 389	212 793	210 766	-2 027	99,0	15,4
z toho krávy	kusy	87 877	89 354	88 878	-476	99,5	15,6
v tom věková kategorie							
do 1 roku	kusy	65 079	64 294	62 929	-1 365	97,9	15,6
nad 1 rok a do 2 let	kusy	45 926	47 614	48 072	458	101,0	15,8
nad 2 roky	kusy	99 384	100 885	99 765	-1 120	98,9	15,2
Počet narozených telat	kusy	88 858	90 186	90 421	235	100,3	15,8
Počet narozených telat na 100 krav	kusy	100,7	100,5	100,9	0,4	100,3	²⁾ 98,7
Úhyn telat do 3 měsíců od narození	kusy	5 417	6 026	6 350	324	105,4	16,3
Úhyn telat z počtu narozených	%	6,1	6,7	7,0	¹⁾ 0,3	105,1	²⁾ 6,8
Počet odchovaných telat	kusy	83 441	84 160	84 071	-89	99,9	15,8
Počet odchovaných telat na 100 krav	kusy	94,6	93,8	93,8	0,0	100,0	²⁾ 92,0
Výroba mléka	tis. litrů	558 707	561 317	571 036	9 719	101,7	18,5
Průměrná roční dojvost 1 krávy	litry	8 383	8 452	8 780	328,2	103,9	²⁾ 8 526
Průměrná denní dojvost 1 krávy	litry	22,91	23,16	24,06	0,90	103,9	²⁾ 23,4

¹⁾ rozdíl v procentních bodech

²⁾ průměr ČR



V průběhu roku 2018 bylo v kraji vyrobeno 571 036 tis litrů mléka, ve srovnání s předchozím rokem se toto množství zvýšilo o 1,7 % a představuje téměř jednu pětinu produkce mléka v ČR. Průměrná denní dojvost 24,06 litrů vzrostla o 3,9% a je z pohledu celé České republiky nadprůměrná.

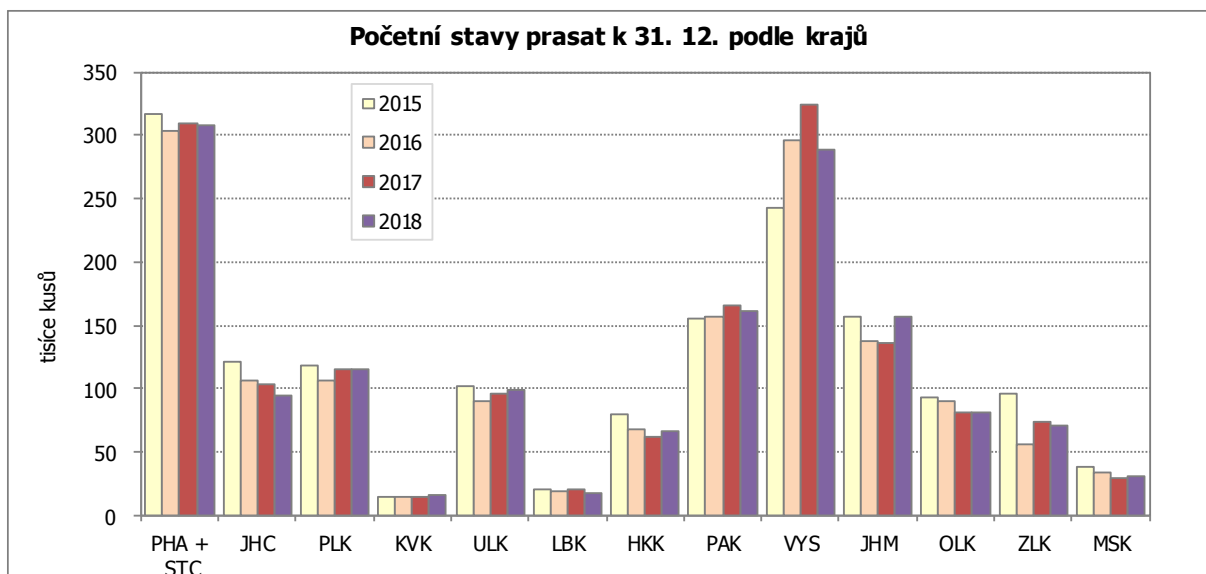


Chov prasat

K 31. prosinci 2018 bylo na Vysočině chováno 288 981 kusů prasat, jejich počet se snížil proti předchozímu roku o 35 tisíc kusů (tj. o 10,7 %). V mezikrajském srovnání se jedná o druhý nejvyšší stav prasat (19,2 % z celé ČR). Prasnice představovaly 5,9 % z celkového stáda prasat a jejich počet se snížil proti roku 2017 o 14 %. Narozeno bylo 635 270 selat, což je o 7,7 % méně než v předchozím roce. Na jednu prasnici se v roce 2018 narodilo 31 selat, přičemž jejich úhyn vztažený k počtu narozených se zvýšil na 11,6 % a je o 0,6 procentního bodu nad průměrem ČR.

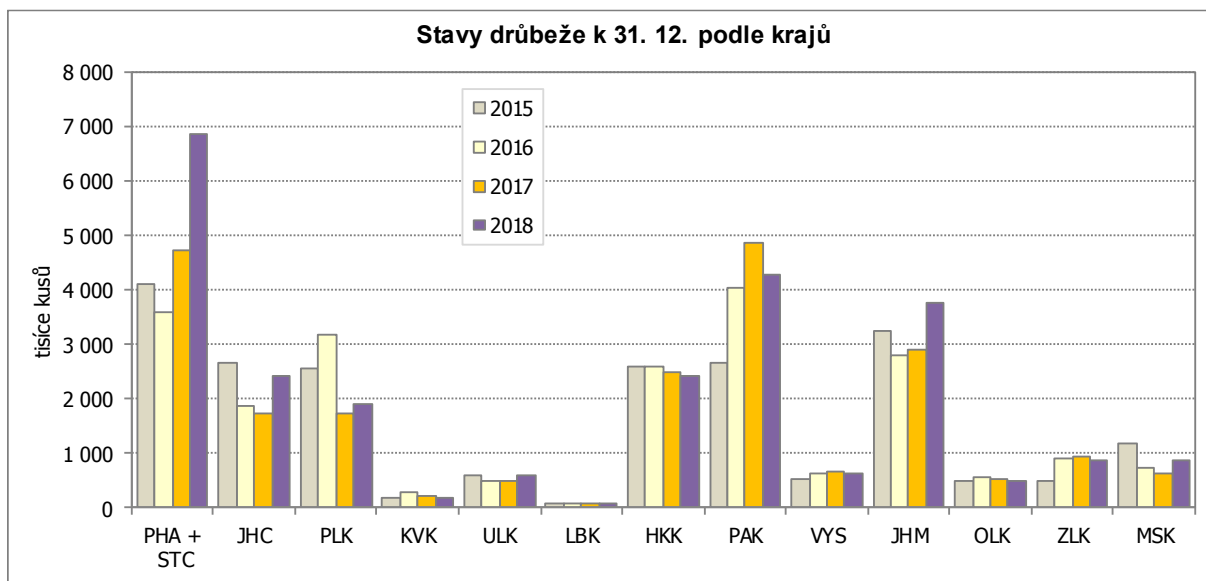
Stavy prasat (v kusech) podle hmotnostních kategorií a účelu chovu k 31. 12. 2018 v Kraji Vysočina

	2016	2017	2018	Rozdíl 2018-2017	Index 2018/2017 %	Podíl na ČR %
Prasata celkem	296 578	323 638	288 981	-34 657	89,3	19,2
Selata ž. hm. nižší než 20 kg	86 005	95 448	82 869	-12 579	86,8	17,8
Mladá prasata ž. hm. 20 - <50 kg	67 728	68 653	65 092	-3 561	94,8	20,3
Prasata na výkrm (včetně vyřazených prasníc a kanců)	114 874	130 469	112 230	-18 239	86,0	19,1
50 - <80 kg ž.hm.	59 046	54 559	46 720	-7 839	85,6	16,7
80 - <110 kg ž.hm.	40 018	59 188	50 192	-8 996	84,8	21,0
110 a více kg ž.hm.	15 810	16 722	15 318	-1 404	91,6	22,9
Prasata chovná (50 a více kg ž.hm.)	27 971	29 068	28 790	-278	99,0	21,3
kanci	401	394	384	-10	97,5	20,8
prasnice	18 040	19 742	16 986	-2 756	86,0	19,0
zapuštěné	12 486	13 198	11 898	-1 300	90,2	18,8
nezapuštěné	5 554	6 544	5 088	-1 456	77,8	19,5
prasnicky	9 530	8 932	11 420	2 488	127,9	26,1
zapuštěné	4 425	3 746	6 213	2 467	165,9	30,2
nezapuštěné	5 105	5 186	5 207	21	100,4	22,4



Chov drůbeže

Stavy drůbeže k 31. prosinci 2018 se proti stejnému období předchozího roku snížily o 2,5 % a k uvedenému datu bylo v Kraji Vysočina chováno více než 631 tisíc kusů drůbeže. Z tohoto stavu připadalo 2,9 % na nosnice. Produkce konzumních vajec dosáhla od počátku roku 3,4 mil. kusů a proti roku 2017 se zvýšila o 771 tis. kusů (28,5 %). Průměrná snáška na jednu nosnici činila 189 kusů vajec.



Kontakt:

Ing. Miloslav Witz
 Krajská správa ČSÚ v Jihlavě
 e-mail: miloslav.witz@czso.cz
 tel.: 567 109 081

Podrobnější informace naleznete v publikacích: [Výsledky chovu skotu](#) - 2. pololetí 2018, [Výsledky chovu prasat](#) – 2. pololetí 2018, [Výsledky chovu drůbeže - 2018](#)