

Počet obyvatel Vysočiny ke konci září 2018 vzrostl o 349 osob

Ke konci září 2018 žilo v Kraji Vysočina 509 265 obyvatel, což bylo oproti stavu na začátku roku o 349 osob více (v mezikrajském srovnání osmý nejvyšší přírůstek). Za celkovým přírůstkem obyvatel tentokrát stojí nejenom kladné migrační saldo, ale především navýšení populace přirozenou měnou. Do kraje se přistěhovalo 3 473 osob, vystěhovalých bylo 3 362. Živě se v kraji za prvních devět měsíců roku 2018 narodilo 4 191 dětí, z toho 43,8 % mimo manželství (v meziročním srovnání o půl procentního bodu méně). Ve stejném období zemřelo 3 953 osob, přirozenou měnou tak přibýlo 238 obyvatel.

Celkový pokles populace se projevil v jediném okrese kraje, třebíčském, kde ubylo 239 obyvatel. Nejvíce obyvatel přibýlo v okresech Havlíčkův Brod (207) a Jihlava (197), kde mírný přírůstek obyvatel přirozenou měnou doprovázelo kladné migrační saldo, v obou okresech nejvyšší v kraji. Počet přistěhovalých obyvatel převýšil v prvních třech čtvrtletích roku 2018 množství vystěhovalých ještě v pelhřimovském okrese (o 125 osob).

V průběhu prvních devíti měsíců 2018 se v Kraji Vysočina živě narodilo 4 191 dětí, což bylo o 155 více než v předchozím roce. V lednu až září 2018 na Vysočině zemřelo 3 953 osob, oproti roku 2017 to představuje nárůst o 2 osoby. Počet narozených osob převýšil počet zemřelých ve třech okresech, z toho v okrese Žďár nad Sázavou velmi výrazně (o 259). Naproti tomu nejvyšší úbytek obyvatel přirozenou měnou byl zaznamenán v okrese Pelhřimov (-57).

Nárůst počtu obyvatel byl v lednu až září 2018 zaznamenán v osmi regionech, a to ve Středočeském kraji, Hlavním městě Praze, Plzeňském, Jihomoravském, Pardubickém, Jihočeském, Libereckém kraji a na Vysočině. Počet obyvatel České republiky se zvýšil o 27,7 tisíce osob, přírůstek se však koncentroval především do Prahy a Středočeského kraje, ve kterých dohromady přibýlo téměř 23 tisíc obyvatel. Naproti tomu populace Moravskoslezského kraje se snížila o více než dva tisíce osob. V přepočtu na tisíc obyvatel středního stavu však nejvíce obyvatel ubylo v Karlovarském kraji (-3,9), naopak nejvíce se zvýšil počet obyvatel Středočeského kraje (+12,3).

V lednu až září 2018 bylo v Kraji Vysočina podle předběžných údajů uzavřeno 2 398 sňatků, což je o 104 více než v roce 2017. Nejvíce sňatků uzavřeli snoubenci v okresech Žďár nad Sázavou (594) a Jihlava (532), naopak nejméně sňatků se odehrálo na Pelhřimovsku (320). Ve stejném období bylo podle dosud dostupných informací 778 manželství rozvedeno (o 48 méně než v prvních devíti měsících roku 2017).

Pohyb obyvatel v Kraji Vysočina a jeho okresech v 1. až 3. čtvrtletí 2018

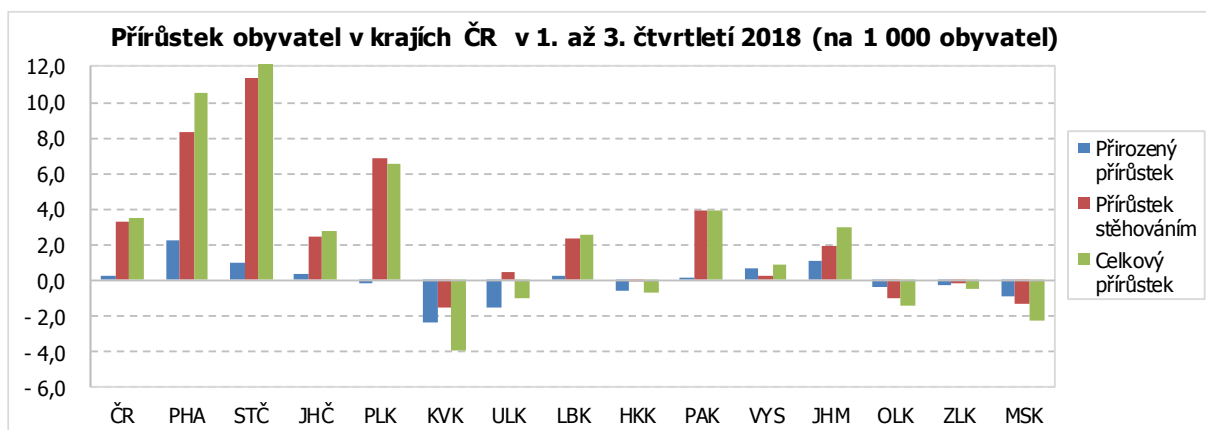
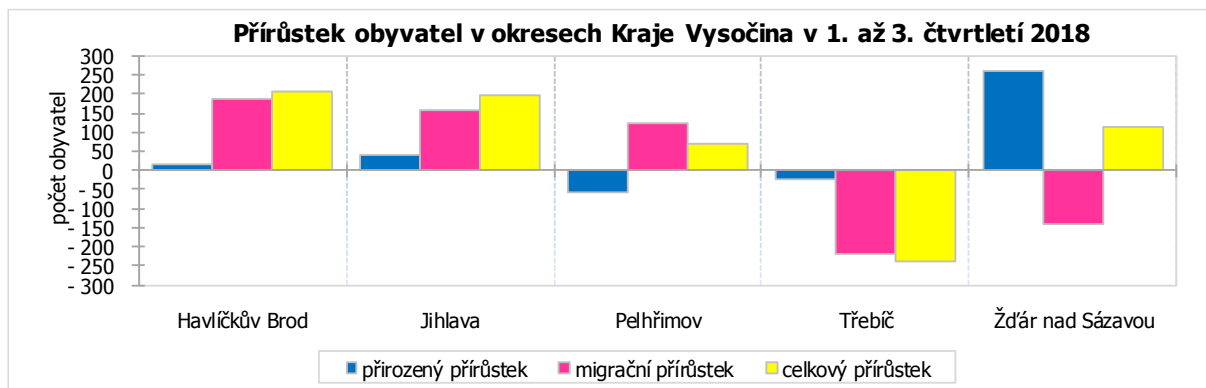
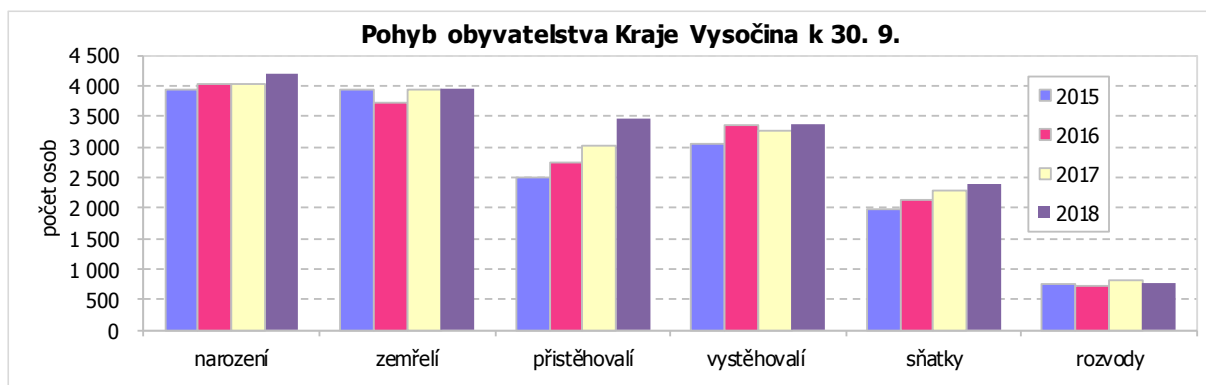
(předběžné výsledky)

	Sňatky	Rozvo-dy	Živě narození	Zemřelí			Přirozený přírůstek	Přistě-hovalí	Vystě-hovalí	Přírůstek stěho-váním	Celkový přírůstek
				celkem	do 1 roku	do 28 dnů					
Vysočina	2 398	778	4 191	3 953	12	8	238	3 473	3 362	111	349
v tom okresy											
Havlíčkův Brod	457	132	778	760	3	3	18	1062	873	189	207
Jihlava	532	232	892	852	1	1	40	1 133	976	157	197
Pelhřimov	320	83	559	616	2	-	-57	831	706	125	68
Třebíč	495	174	838	860	4	2	-22	717	934	-217	-239
Žďár nad Sázavou	594	157	1 124	865	2	2	259	777	920	-143	116

Počet obyvatel v Kraji Vysočina a jeho okresech v 1. až 3. čtvrtletí 2018

(předběžné výsledky)

	Stav na počátku období 1. ledna 2018			Stav ke konci období 30. září 2018			Rozdíl přírůstek (úbytek) obyvatel od počátku roku		
	celkem	muži	ženy	celkem	muži	ženy	celkem	muži	ženy
Vysočina	508 916	252 711	256 205	509 265	253 056	256 209	349	345	4
v tom okresy									
Havlíčkův Brod	94 486	46 892	47 594	94 693	47 040	47 653	207	148	59
Jihlava	112 930	55 981	56 949	113 127	56 130	56 997	197	149	48
Pelhřimov	72 143	35 926	36 217	72 211	35 976	36 235	68	50	18
Třebíč	111 426	55 208	56 218	111 187	55 116	56 071	-239	-92	-147
Žďár nad Sázavou	117 931	58 704	59 227	118 047	58 794	59 253	116	90	26



Kontakt:

Ing. Jiří Teplý
 Krajská správa ČSÚ v Jihlavě
 e-mail: j.teply@czso.cz
 tel.: 567 109 073

Více informací v publikaci: [Stav a pohyb obyvatelstva v ČR - 1. – 3. čtvrtletí 2018](#)