

## KOMENTÁŘ

9. 4. 2019

### V březnu pokračoval klesající trend podílu nezaměstnaných osob

Během třetího měsíce roku 2019 pokračoval trend poklesu počtu uchazečů o zaměstnání v evidenci úřadu práce a současně podílu nezaměstnaných osob. Nadále také rostl počet pracovních míst v evidenci úřadu práce.

Úřady práce Královéhradeckého kraje evidovaly na konci března celkem 8 849 uchazečů o zaměstnání, tj. o 600 osob méně než v únoru. Nejvyšší pokles zaznamenaly okresy Hradec Králové a Náchod (191, resp. 190 osob). V relativním hodnocení nejvíce uchazečů ubylo v okresech Jičín a Náchod (7,8 % oba okresy).

Ve srovnání se stejným obdobím loňského roku ubylo 862 uchazečů o zaměstnání evidovaných na úřadech práce, nejvíce v okrese Trutnov a Hradec Králové (15,1 %, resp. 10,4 %). Rovněž i v absolutním vyjádření se meziročně nejvíce snížil počet uchazečů o okresech Hradec Králové a Trutnov (351, resp. 328 osob).

Během března bylo na úřadech práce Královéhradeckého kraje nově evidováno 1 552 uchazečů o zaměstnání, nejvíce v okrese Hradec Králové (472 osob.). Noví uchazeči o zaměstnání tvořili 17,5 % z celkového počtu evidovaných uchazečů. Jejich podíl se meziročně snížil o 0,5 procentního bodu.

#### Uchazeči o zaměstnání a pracovní místa v evidenci úřadu práce k 31. 3. 2019

Pramen: MPSV ČR

	Uchazeči o zaměstnání v evidenci úřadu práce		Pracovní místa v evidenci úřadu práce	Uchazeči na 1 pracovní místo v evidenci úřadu práce	Podíl nezaměstnaných osob <sup>1)</sup> (%)		
	celkem	z toho dosažitelní			celkem	muži	ženy
Česká republika	227 053	205 013	339 331	0,7	2,99	2,90	3,08
<b>Královéhradecký kraj</b>	<b>8 849</b>	<b>7 864</b>	<b>13 342</b>	<b>0,7</b>	<b>2,26</b>	<b>2,21</b>	<b>2,30</b>
v tom okresy:							
Hradec Králové	3 024	2 597	4 596	0,7	2,53	2,53	2,53
Jičín	1 015	883	1 885	0,5	1,74	1,55	1,95
Náchod	2 237	2 066	2 223	1,0	2,97	3,10	2,82
Rychnov nad Kněžnou	730	662	2 911	0,3	1,31	1,09	1,56
Trutnov	1 843	1 656	1 727	1,1	2,21	2,17	2,24

<sup>1)</sup> podíl dosažitelných uchazečů o zaměstnání ve věku 15 až 64 let na počtu obyvatel ve věku 15 až 64 let

**Dosažitelní uchazeči o zaměstnání** (uchazeči, kteří mohli bezprostředně nastoupit do zaměstnání při nabídce volného místa) tvořili 88,9 % z celkového počtu nezaměstnaných osob, což je mírný nárůst proti únoru (89,5 %). Podíl žen mezi evidovanými uchazeči o práci činil 50,3 %, podíl absolventů a mladistvých byl 5,2 % a osoby se zdravotním postižením tvořily téměř 20 %.

## KOMENTÁŘ

### Uchazeči o zaměstnání v evidenci úřadu práce ke konci sledovaného měsíce

Pramen: MPSV ČR

Kraj, okresy	2018										2019		
	březen	duben	květen	červen	červenec	srpen	září	říjen	listopad	prosinec	leden	únor	březen
Královéhradecký kraj	9 711	8 812	8 349	8 167	8 643	8 696	8 397	8 115	8 101	8 968	9 654	9 449	8 849
Hradec Králové	3 375	3 146	2 991	2 965	3 192	3 266	3 054	2 886	2 773	3 041	3 251	3 215	3 024
Jičín	1 092	945	861	856	974	998	989	965	986	1 033	1 135	1 101	1 015
Náchod	2 364	2 067	1 920	1 856	1 956	1 953	1 888	1 869	1 940	2 273	2 471	2 427	2 237
Rychnov n. Kněžnou	709	664	647	618	622	598	644	629	652	720	814	774	730
Trutnov	2 171	1 990	1 930	1 872	1 899	1 881	1 822	1 766	1 750	1 901	1 983	1 932	1 843

### Podíl nezaměstnaných osob<sup>\*)</sup>

Pramen: MPSV ČR

v %

Kraj, okresy	2018										2019		
	březen	duben	květen	červen	červenec	srpen	září	říjen	listopad	prosinec	leden	únor	březen
Královéhradecký kraj	2,49	2,24	2,11	2,07	2,21	2,23	2,16	2,06	2,05	2,31	2,50	2,43	2,26
Hradec Králové	2,83	2,61	2,46	2,46	2,67	2,75	2,57	2,39	2,28	2,55	2,76	2,71	2,53
Jičín	1,91	1,62	1,45	1,44	1,70	1,75	1,71	1,62	1,65	1,78	1,96	1,88	1,74
Náchod	3,11	2,69	2,49	2,42	2,56	2,56	2,49	2,47	2,55	3,04	3,33	3,25	2,97
Rychnov n. Kněžnou	1,24	1,17	1,13	1,08	1,09	1,05	1,14	1,10	1,17	1,31	1,48	1,39	1,31
Trutnov	2,68	2,45	2,39	2,31	2,35	2,34	2,26	2,17	2,13	2,33	2,41	2,34	2,21

<sup>\*)</sup> podíl dosažitelných uchazečů o zaměstnání ve věku 15 až 64 let na počtu obyvatel ve věku 15 až 64 let

### Pracovní místa v evidenci úřadu práce ke konci sledovaného měsíce

Pramen: MPSV ČR

Kraj, okresy	2018										2019		
	březen	duben	květen	červen	červenec	srpen	září	říjen	listopad	prosinec	leden	únor	březen
Královéhradecký kraj	10 509	11 589	11 852	13 006	12 606	12 519	13 018	13 437	13 024	12 848	12 721	12 974	13 342
Hradec Králové	3 683	4 050	4 081	4 344	4 283	4 080	4 162	4 319	4 167	4 033	4 188	4 387	4 596
Jičín	1 575	1 798	1 748	1 922	1 999	1 956	2 298	2 365	2 229	2 237	1 983	1 901	1 885
Náchod	2 001	2 179	2 259	2 421	2 234	2 346	2 226	2 354	2 231	2 123	2 140	2 149	2 223
Rychnov n. Kněžnou	1 681	1 709	1 912	2 242	2 120	2 242	2 501	2 546	2 598	2 655	2 791	2 828	2 911
Trutnov	1 569	1 853	1 852	2 077	1 970	1 895	1 831	1 853	1 799	1 800	1 619	1 709	1 727

Podíl nezaměstnaných osob během února v Královéhradeckém kraji zaznamenal mírný pokles o 0,17 procentního bodu, tedy dosáhl hodnoty 2,26 %. Ve srovnání s průměrem celé ČR byl podíl nezaměstnaných osob v Královéhradeckém kraji nižší o 0,7 procentního bodu.

Z genderového pohledu na krajské úrovni byla v březnu nezaměstnanost mužů nižší než žen (muži 2,21 %, ženy 2,30 %).

V mezikrajském srovnání patří Královéhradecký kraj mezi oblasti s nejnižší mírou nezaměstnaných osob. V březnu se kraj umístil opět (rovněž jako v lednu a únoru) na 4. místě. Nižšího podílu nezaměstnaných osob dosáhly již jen kraje Pardubický, Plzeňský a Hlavní město Praha. Naopak s nejvyšší nezaměstnaností se dlouhodobě potýkají v Moravskoslezském a Ústeckém kraji.

Z pohledu okresů Královéhradeckého kraje nejvyššího podílu nezaměstnaných osob dosáhl okres Náchod (2,97 %). Naopak Rychnov nad Kněžnou se dlouhodobě řadí k okresům s nejnižší nezaměstnaností v rámci kraje, ale i celé České republiky. V březnu hodnota

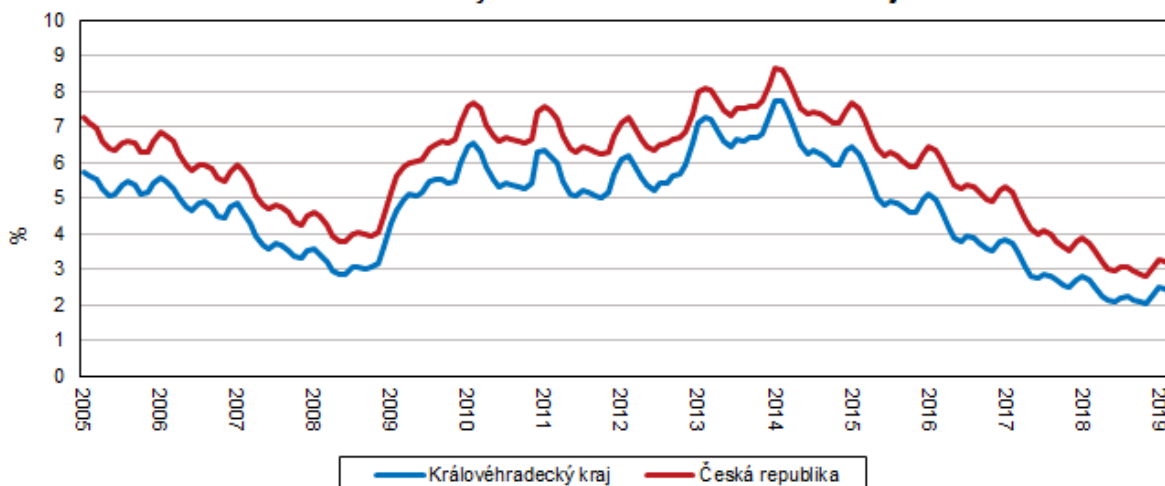
## KOMENTÁŘ

ukazatele nezaměstnanosti v tomto okrese činila 1,31 %, což bylo v rámci všech okresů ČR 2. místo.

Na konci března úřady práce Královéhradeckého kraje evidovaly **13 342 pracovních míst**, což ve srovnání s únorem znamenalo nárůst o 368 pracovních pozic. Z dlouhodobého pohledu pokračoval trend, kdy počet volných pracovních míst převyšuje počet evidovaných uchazečů o zaměstnání. **V Královéhradeckém kraji připadlo v průměru 0,7 uchazeče na 1 evidované pracovní místo.** Pouze v okresech Náchod a Trutnov převyšoval počet uchazečů počet pracovních míst v evidenci úřadu práce.

V průběhu třetího měsíce roku bylo na úřadech práce v kraji nově hlášeno **2 232 pracovních míst**, nejvíce se jich nabízelo v nejlidnatějším okrese Hradec Králové (798). Naopak nejméně jich bylo nově evidováno v okrese Jičín (223).

**Podíl nezaměstnaných osob v Královéhradeckém kraji a ČR**



Zdroj dat: [Internetový portál MPSV](#).

Další informace o nezaměstnanosti v kraji naleznete v odkaze [Statistiky/zaměstnanost, nezaměstnanost](#).

Kontakt:

Ing. Věra Varmužová  
Krajská správa ČSÚ v Hradci Králové  
e-mail: [vera.varmuzova@czso.cz](mailto:vera.varmuzova@czso.cz)  
tel.: 495 762 317