



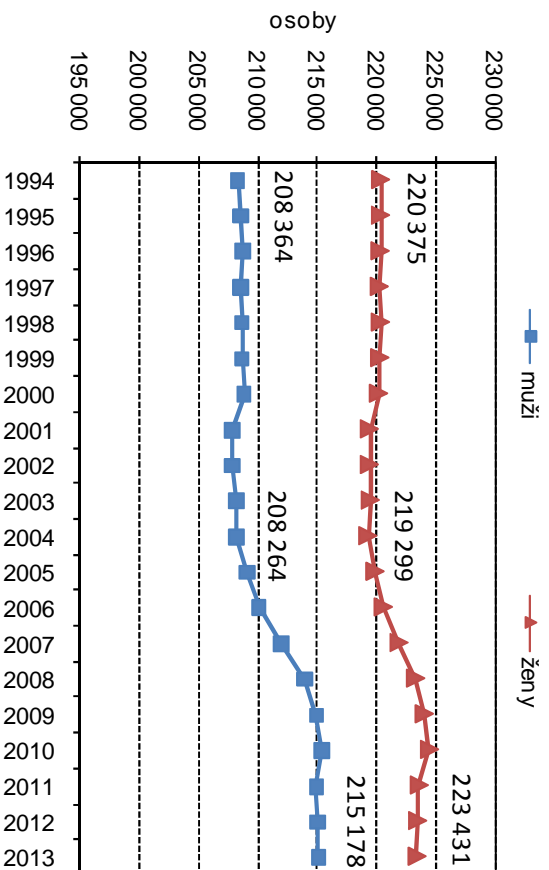
MUŽI A ŽENY V LIBERECKÉM KRAJI

**Oddělení informačních služeb
Krajská správa ČSÚ v Liberci**

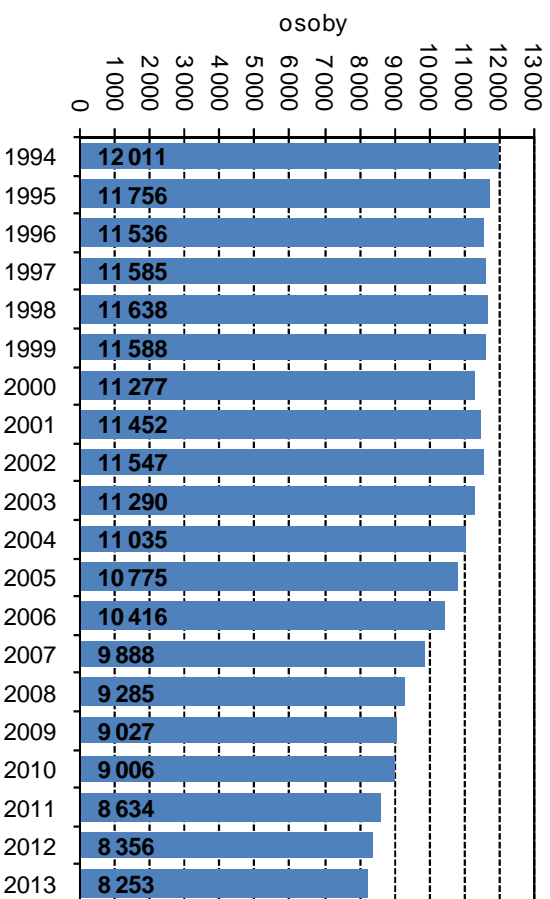
Tisková konference, 9. 12. 2014, Liberec

OBYVATELSTVO

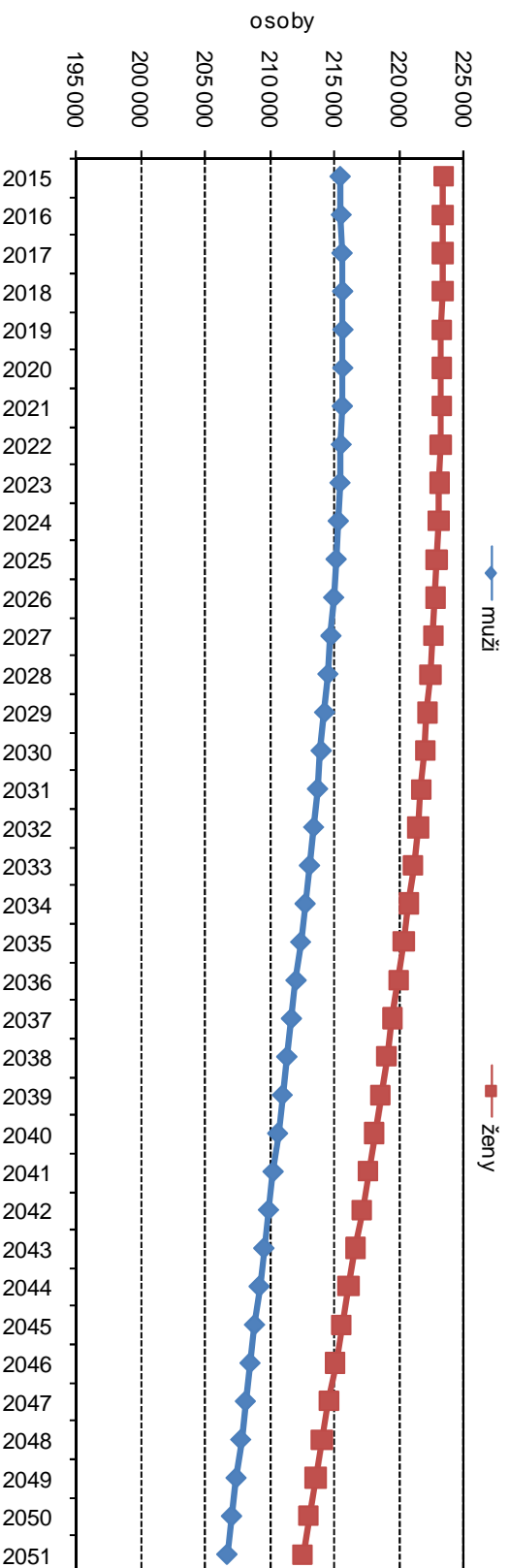
Obyvatelé Libereckého kraje podle pohlaví



Rozdíl mezi počtem žen a mužů

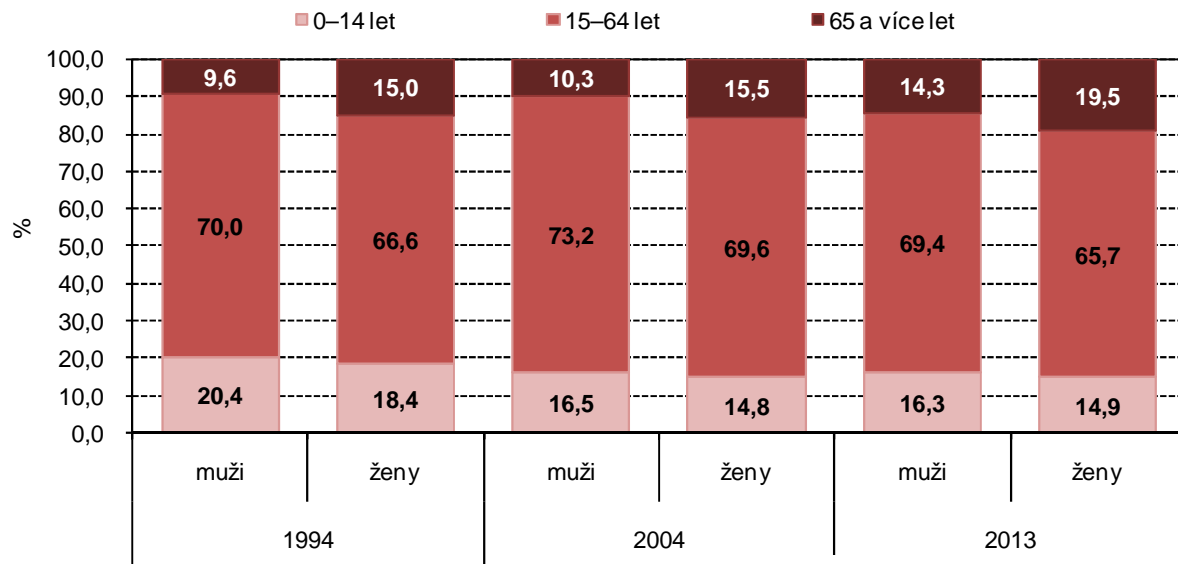


Projekce vývoje počtu obyvatel do roku 2050

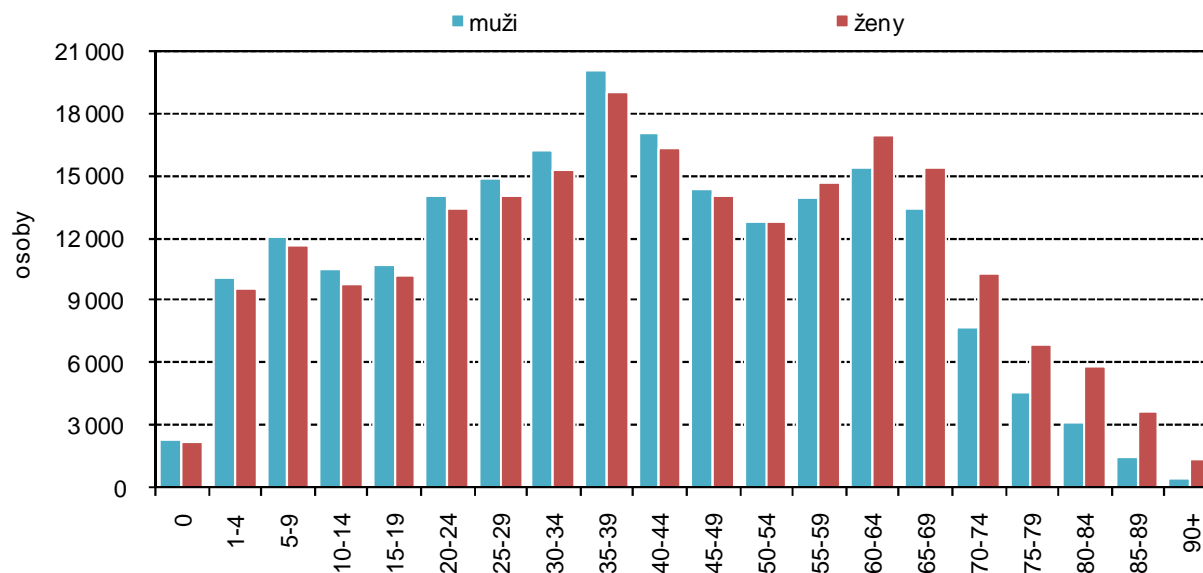


OBYVATELSTVO

Věková struktura obyvatel

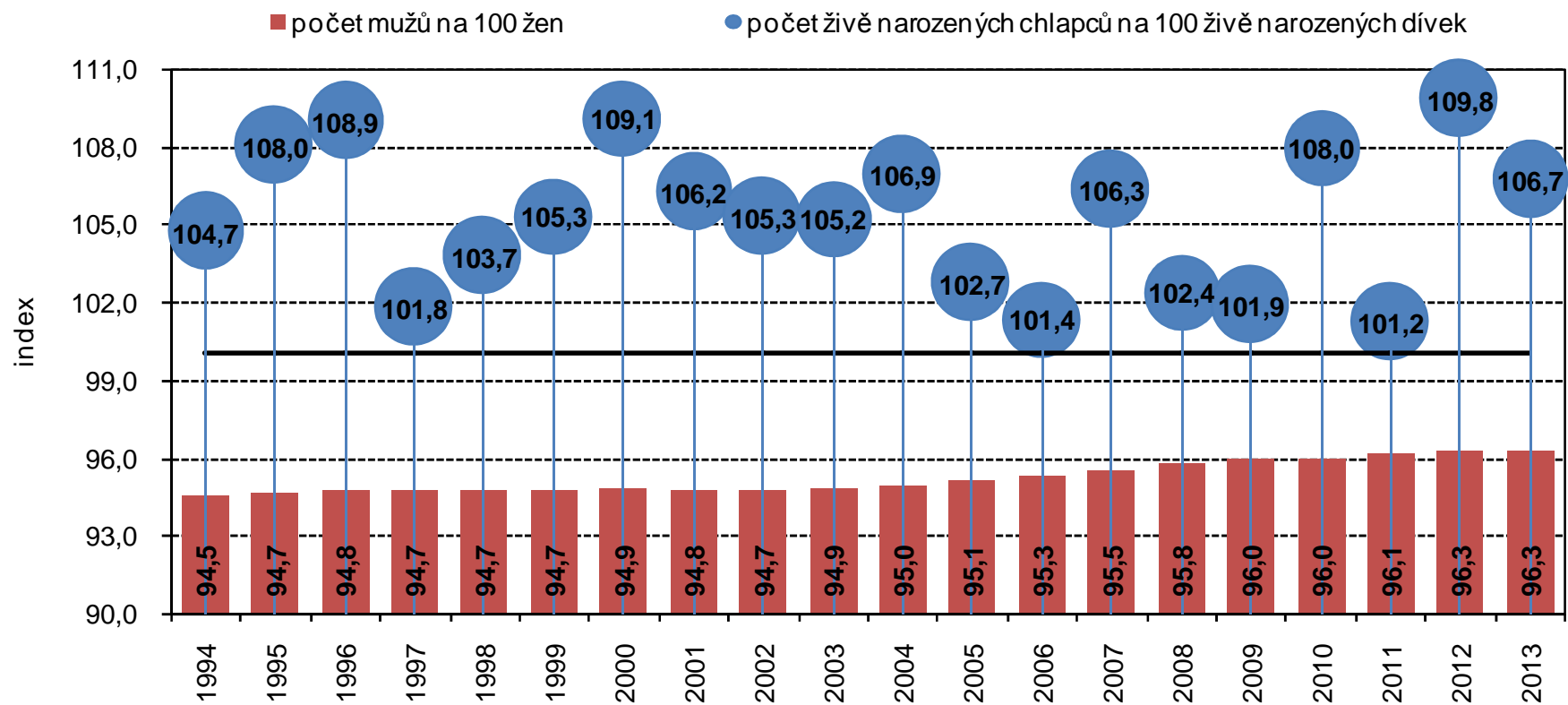


Věková struktura obyvatel (stav k 31. 12. 2013)



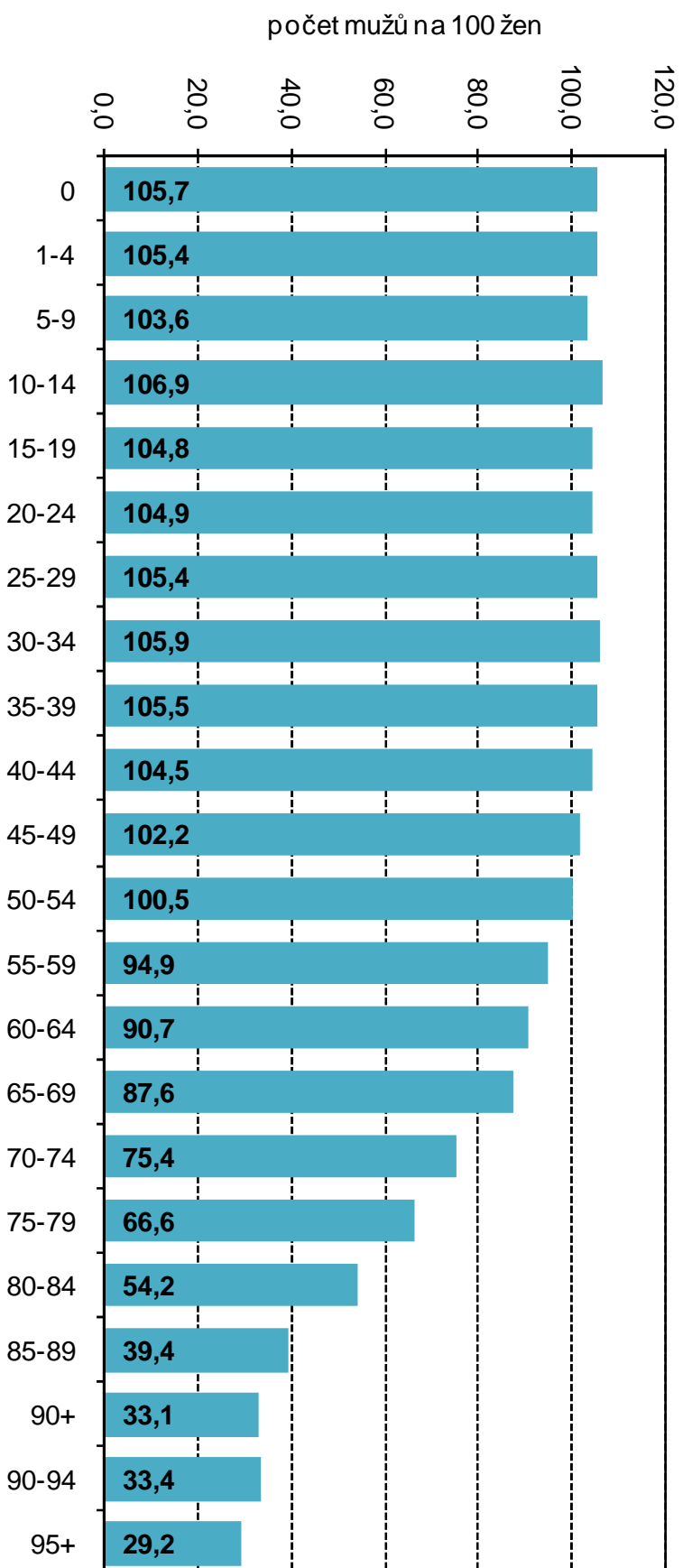
OBYVATELSTVO

Index maskulinity



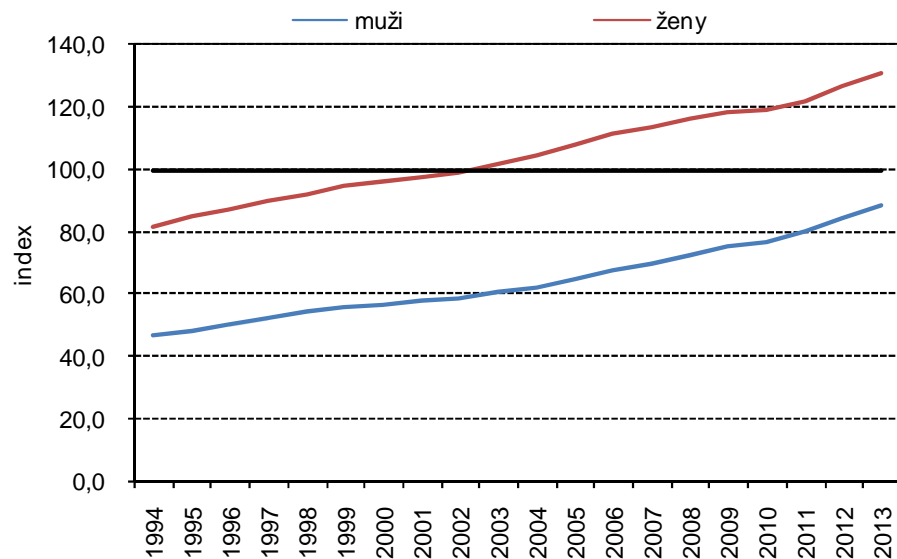
OBYVATELSTVO

Index maskulinity podle věkových skupin v roce 2013

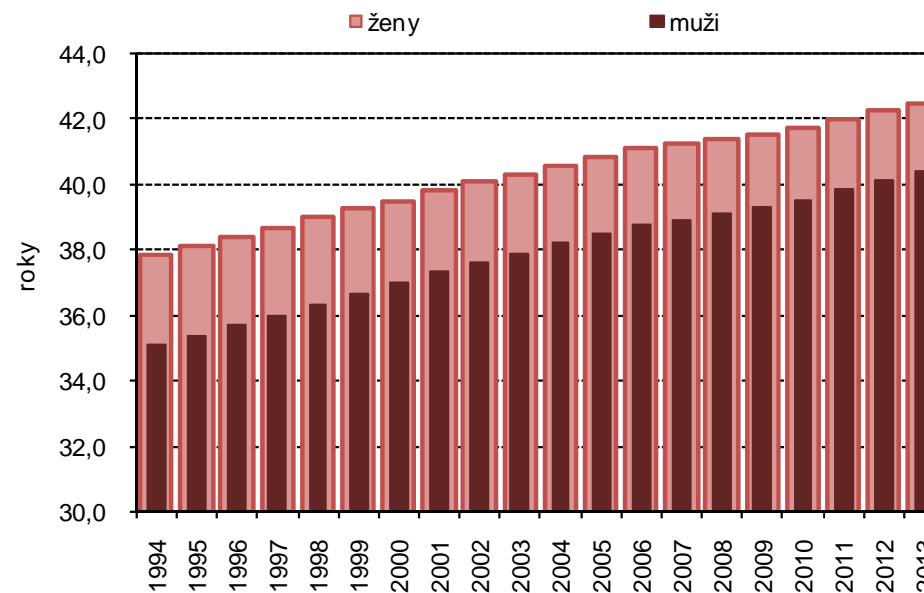


CHARAKTERISTIKY VĚKOVÉ STRUKTURY

Index stáří

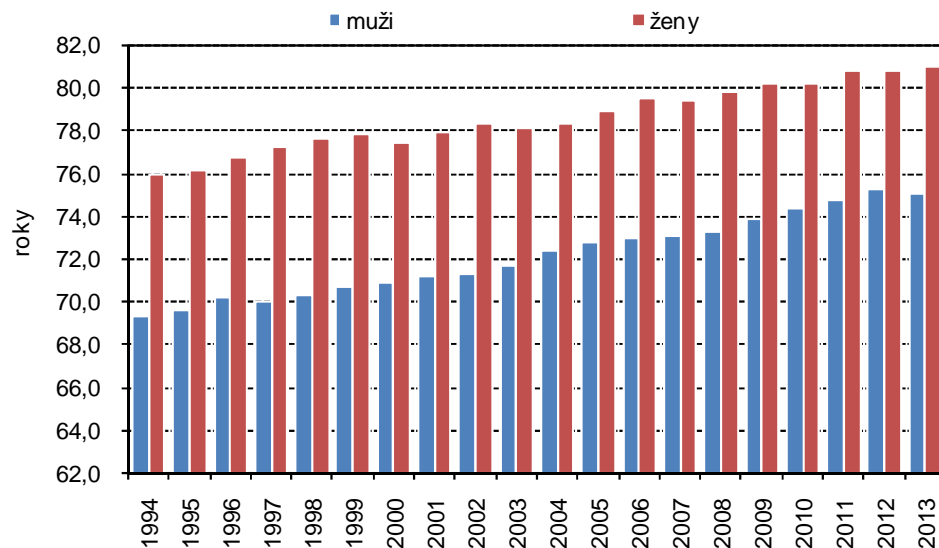


Průměrný věk

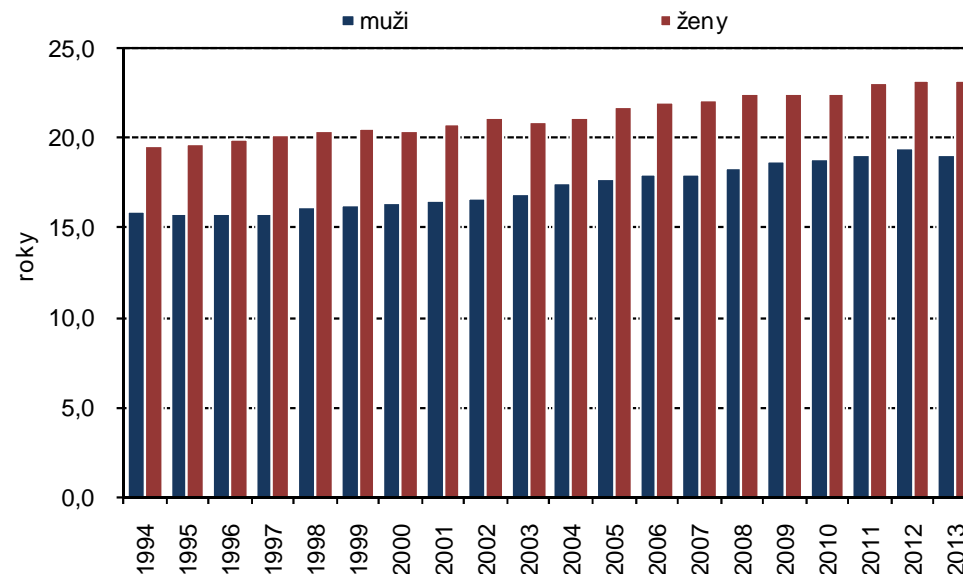


CHARAKTERISTIKY VĚKOVÉ STRUKTURY

Naděje dožití při narození

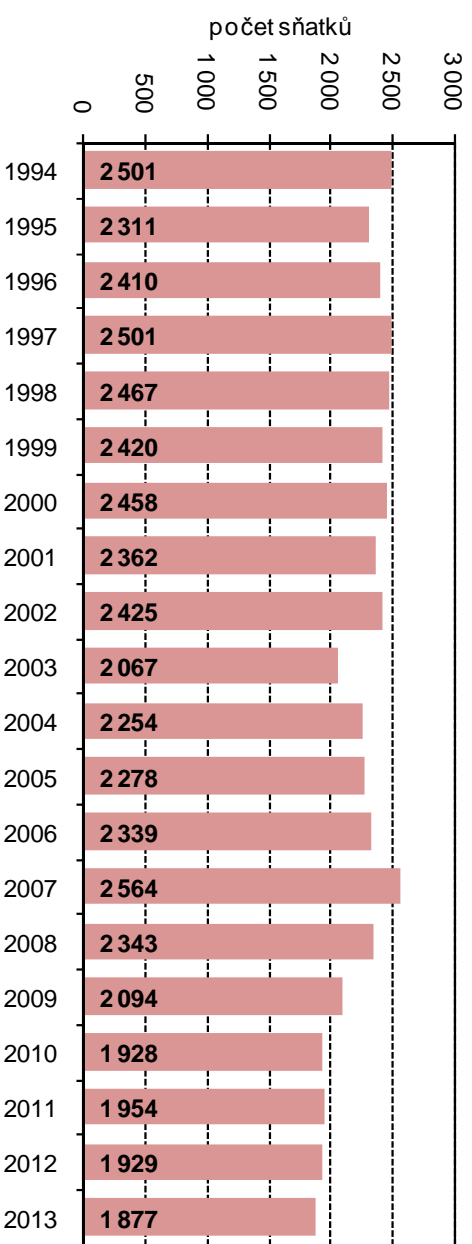


Naděje dožití ve věku 60 let

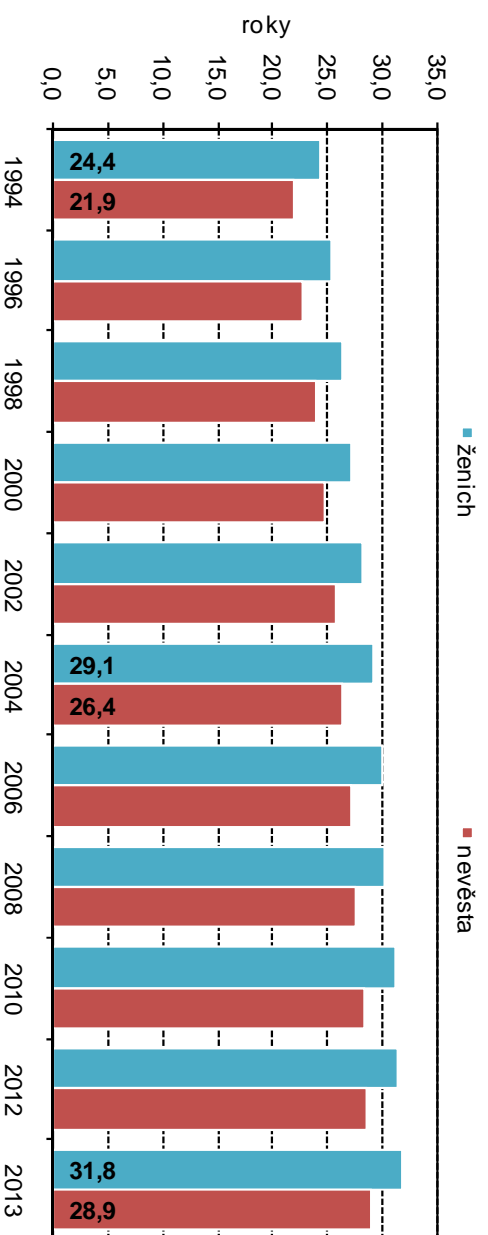


ŠŤATKY

Uzavřená manželství

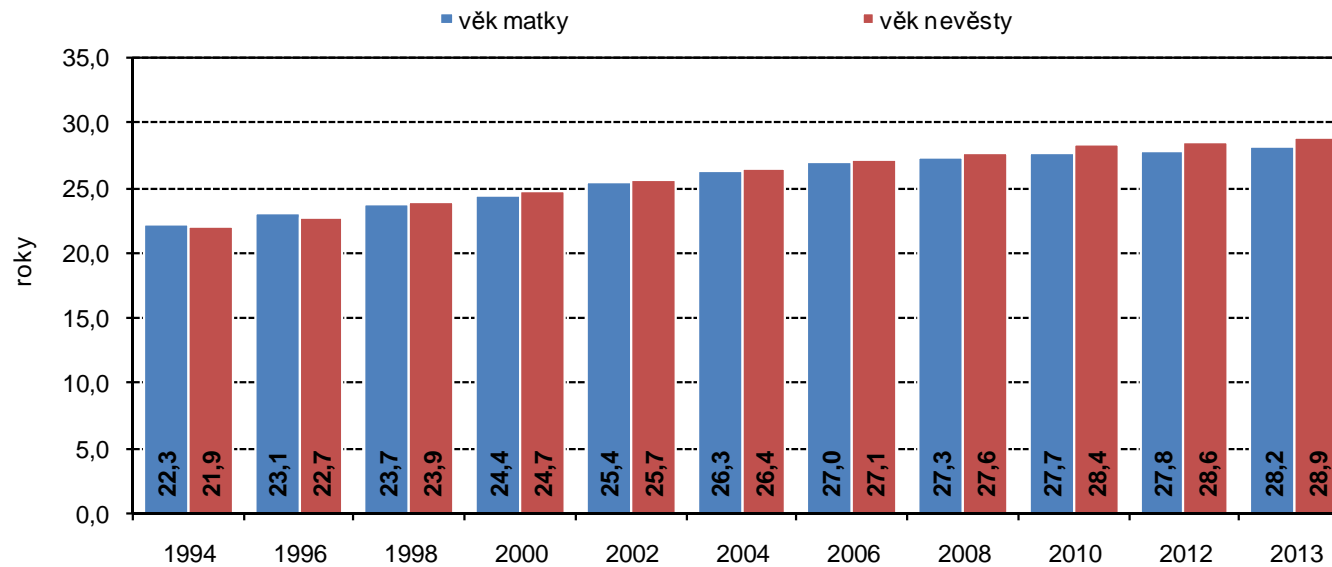


Průměrný věk snoubenců při prvním sňatku



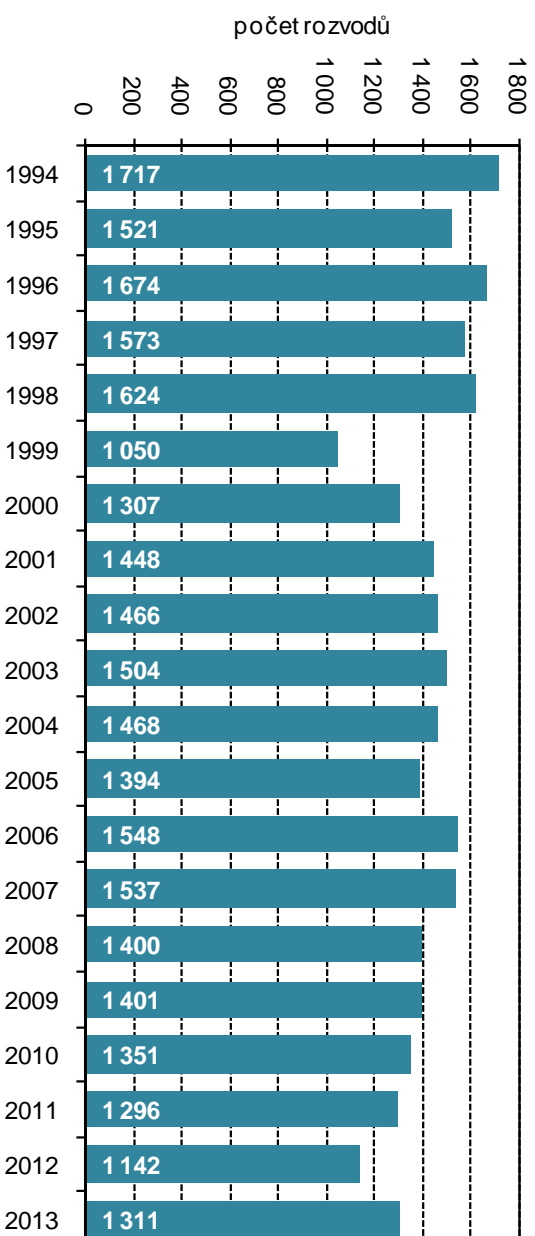
VĚK NEVĚSTY A VĚK MATKY

Průměrný věk matky při narození prvního dítěte a nevěsty při první sňatku

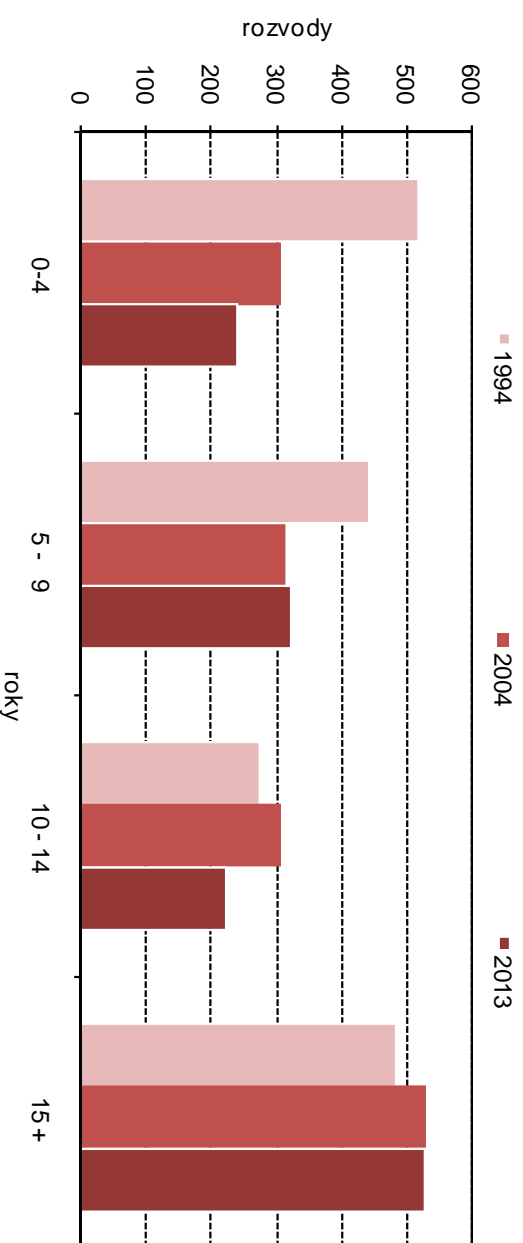


ROZVODY

Rozvody

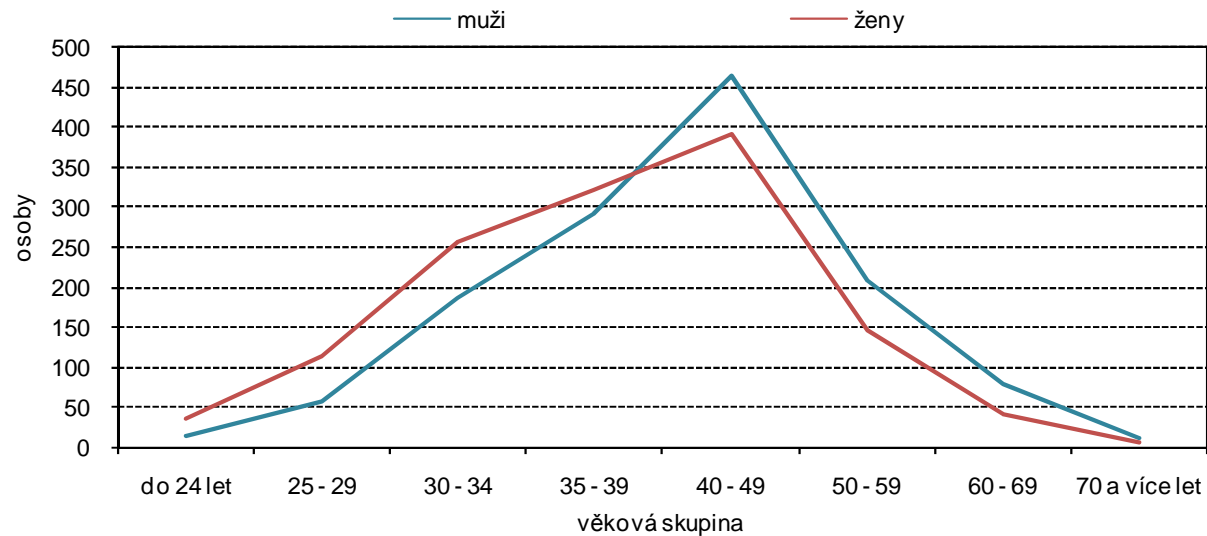


Rozvody podle délky trvání manželství

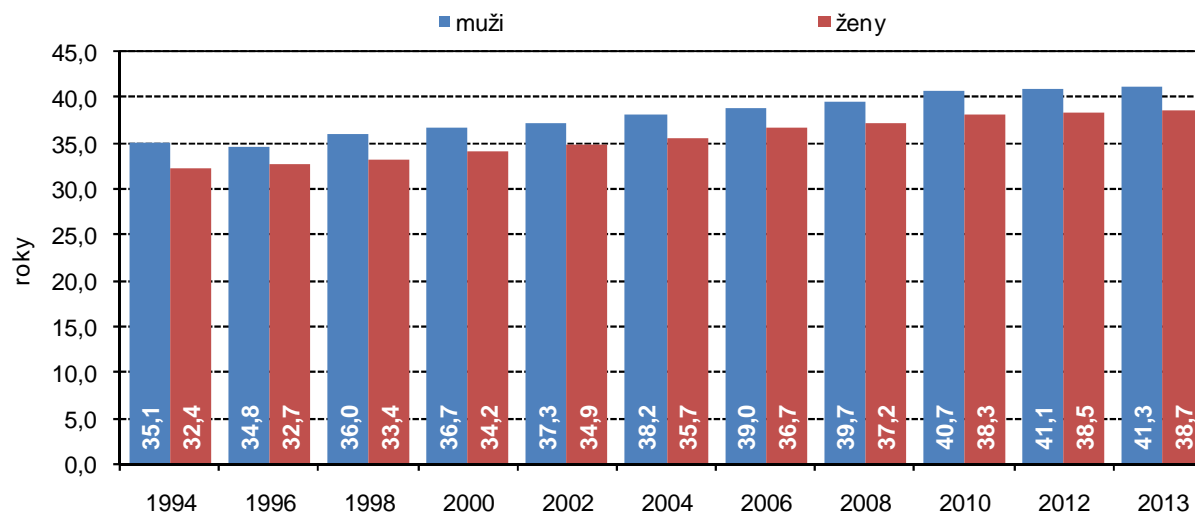


ROZVODY

Rozvody podle věku a pohlaví v roce 2013



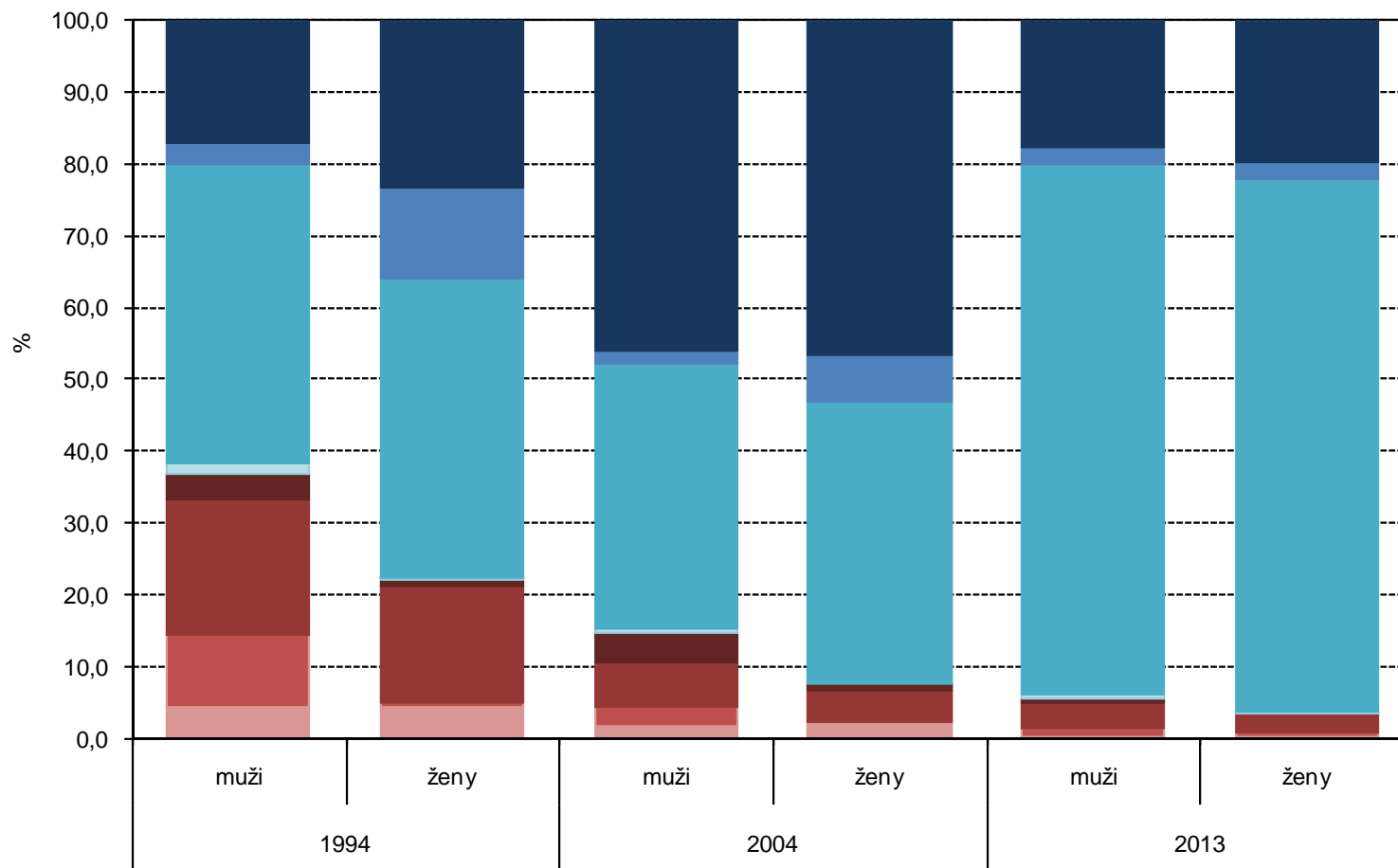
Průměrný věk při prvním rozvodu



ROZVODY

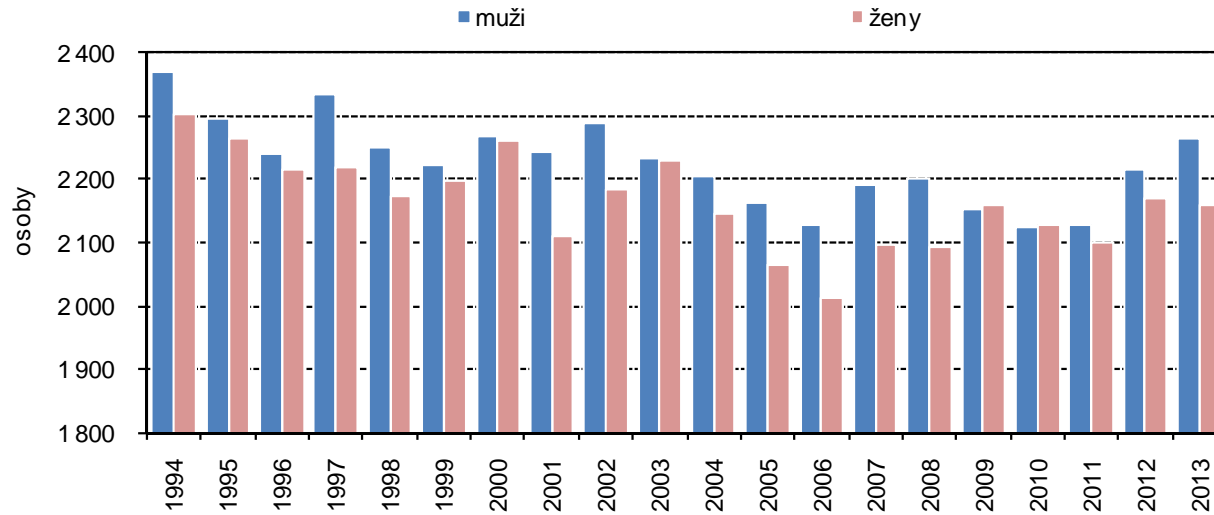
Příčiny rozvodů

- neuvážený sňatek
- alkoholismus
- nevěra
- nezájem o rodinu
- zlé nakládání, trestný čin
- rozdíl povah, názorů a zájmů
- soud nezjistil zavinění
- ostatní příčiny vč. zdravotních důvodů a sexuálních neshod

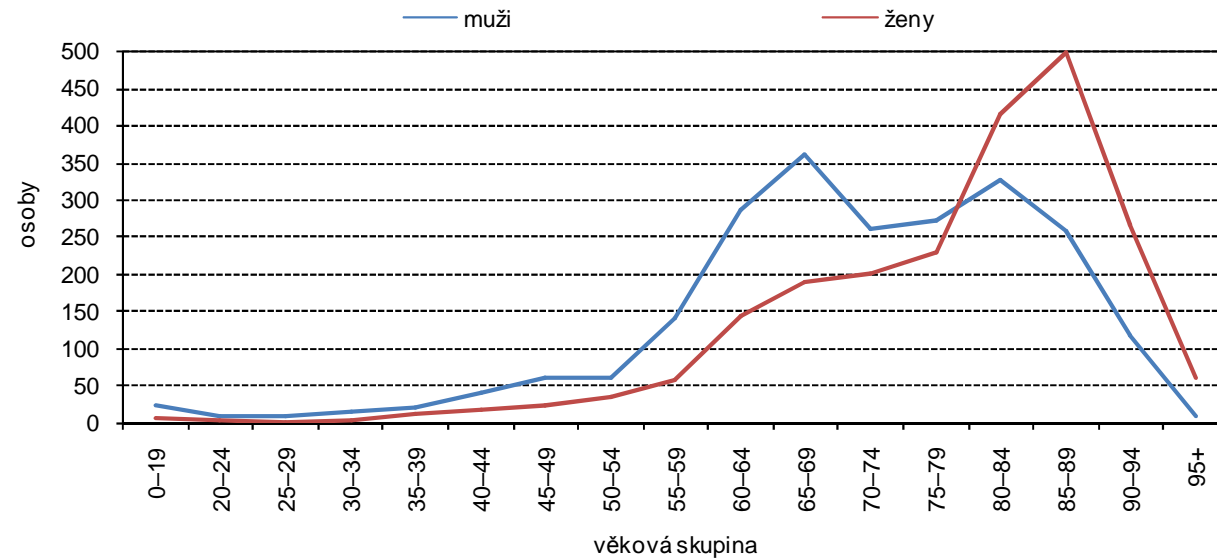


ZEMŘELÍ

Zemřelí podle pohlaví



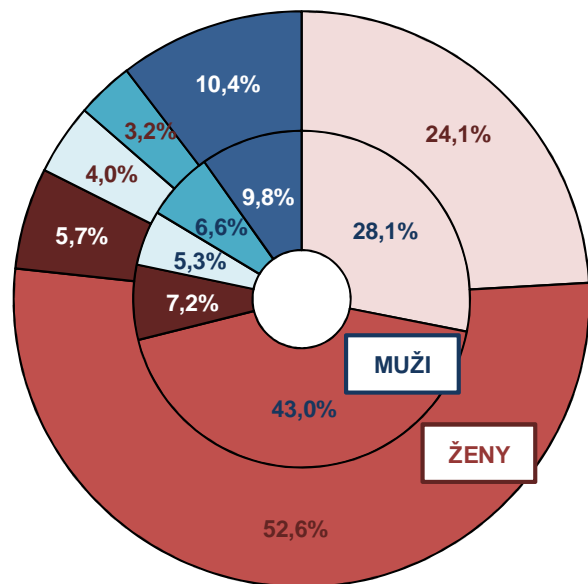
Zemřelí podle věkových skupin v roce 2013



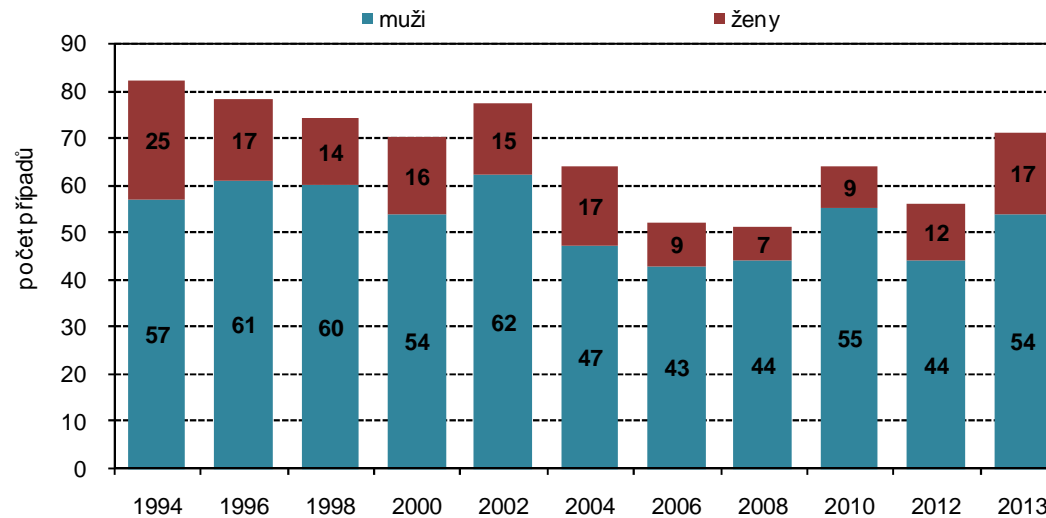
ZEMŘELÍ

Zemřelí podle vybraných příčin v roce 2013

- novotvary
- nemoci dýchací soustavy
- vnější příčiny nemoci a úmrtnosti
- nemoci oběhové soustavy
- nemoci trávicí soustavy
- ostatní příčiny

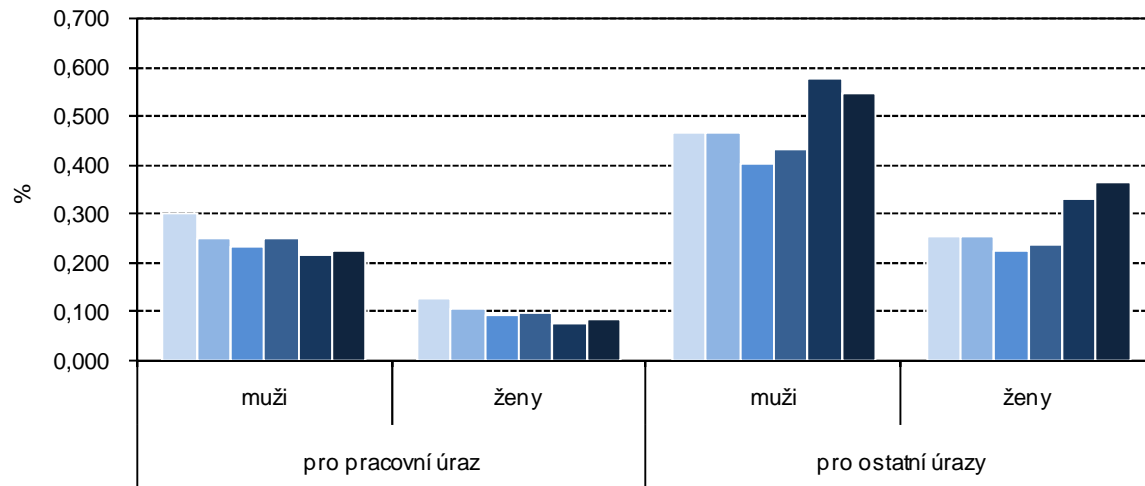
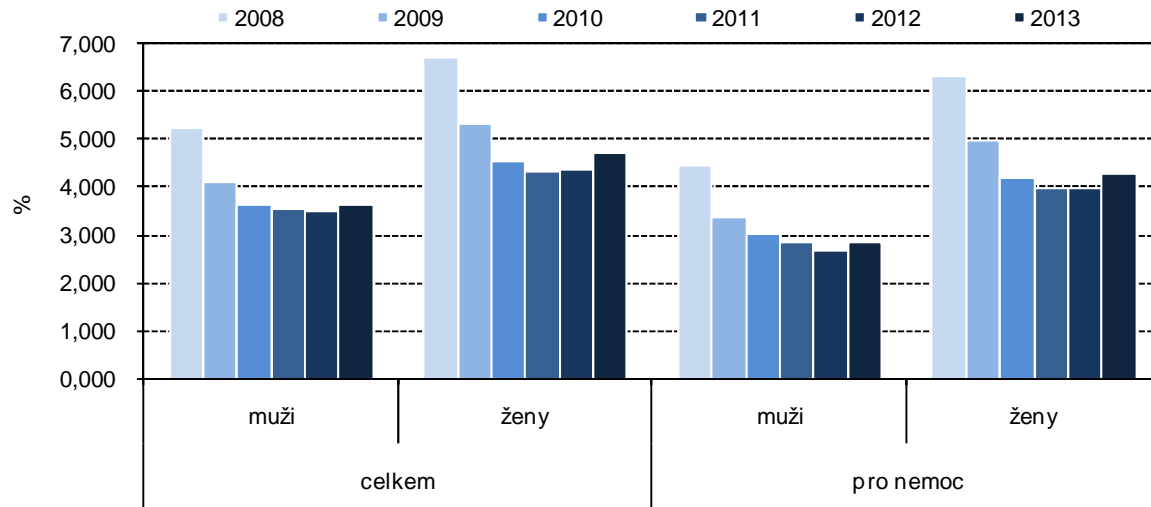


Sebevraždy

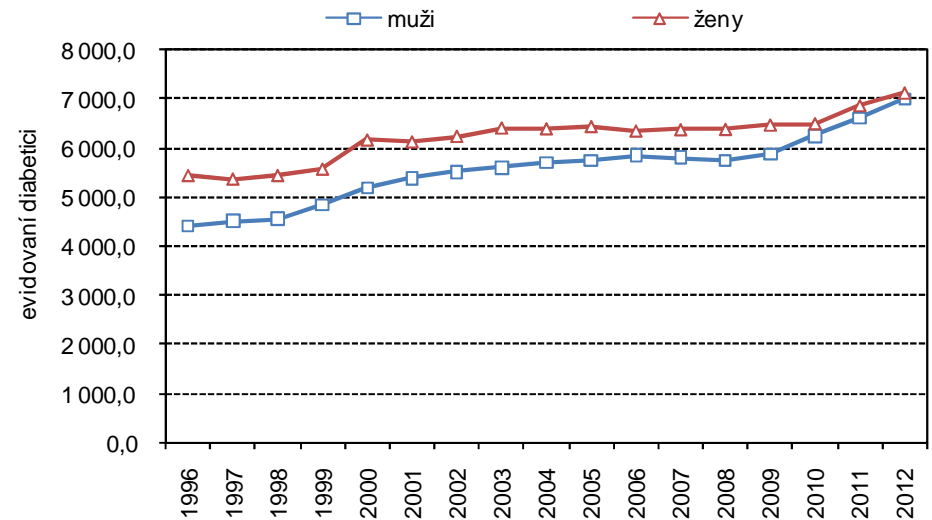


ZDRAVOTNÍ STAV

Průměrné procento pracovní neschopnosti



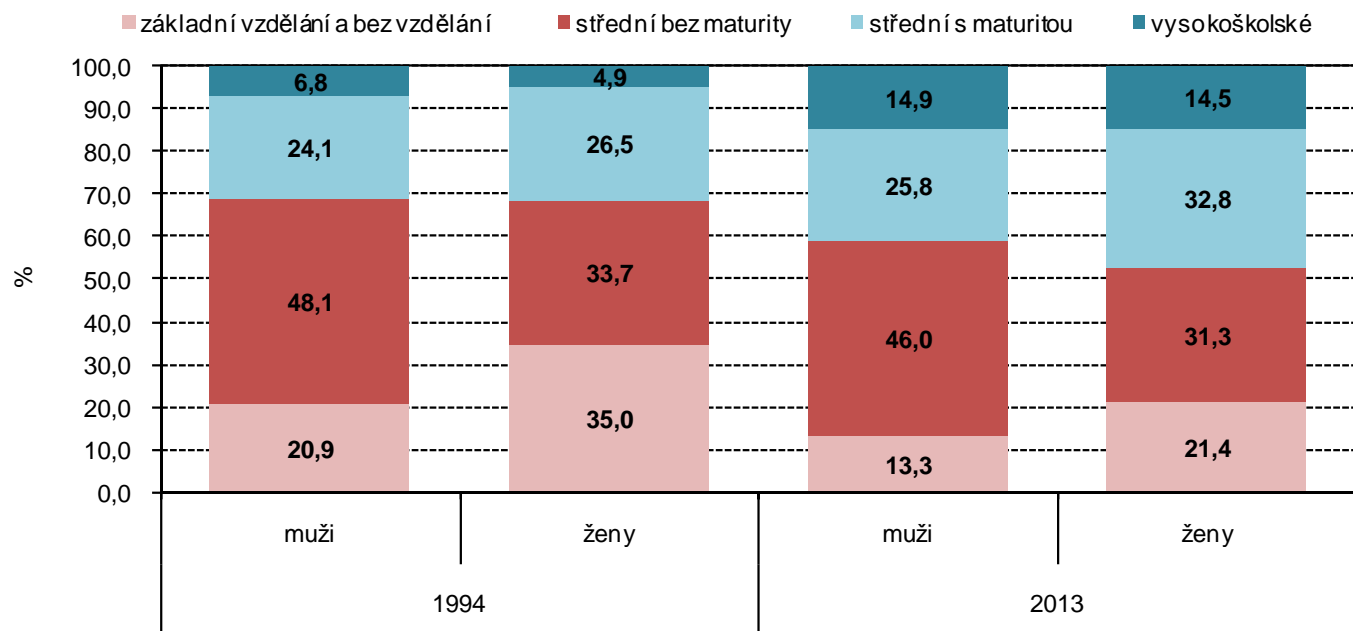
Počet evidovaných diabetiků na 100 000 mužů a žen
(stav k 31. 12.; Zdroj: ÚZIS)



VZDĚLANOSTNÍ STRUKTURA

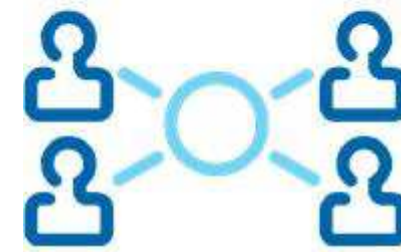
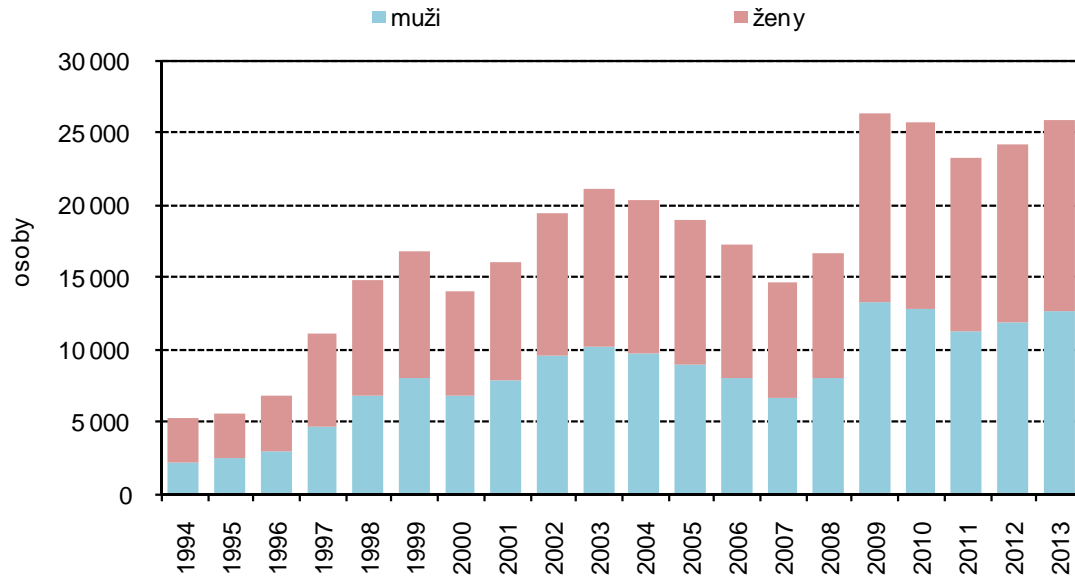


Vzdělanostní struktura obyvatel podle pohlaví v Libereckém kraji

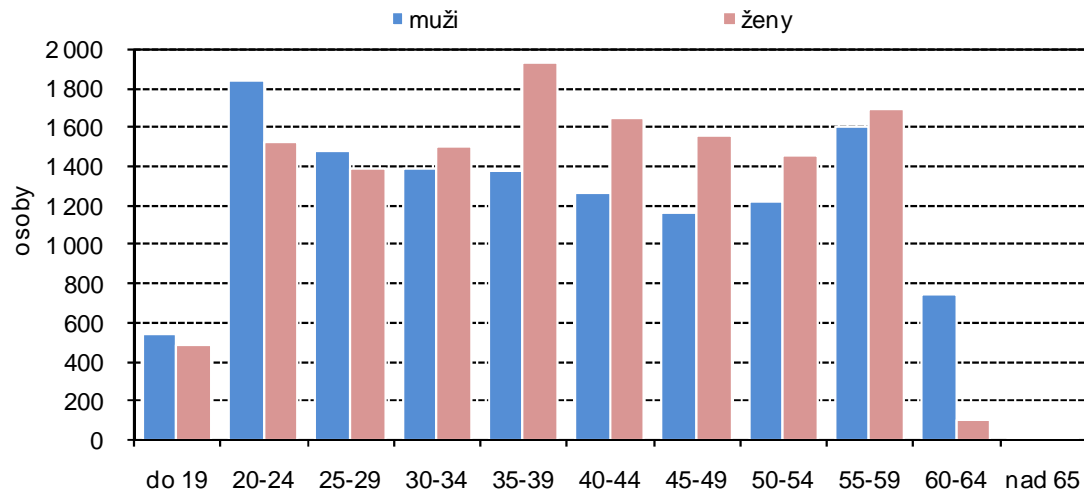


NEZAMĚŠTNANOST

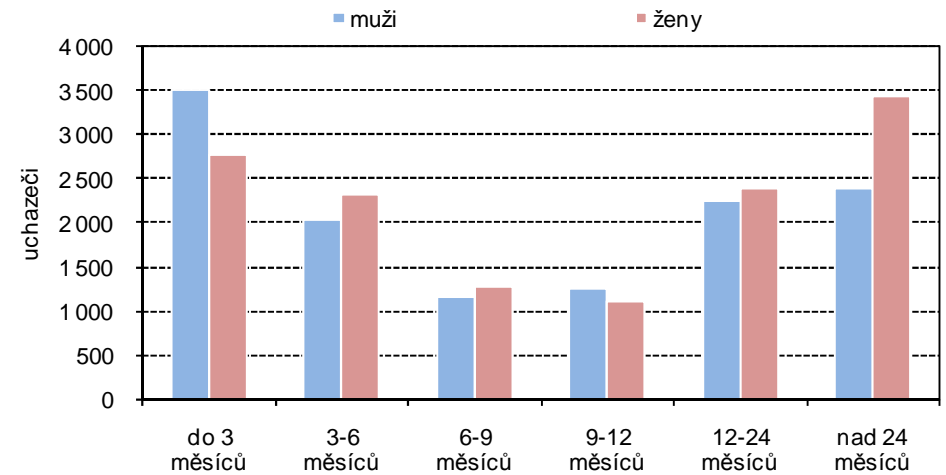
Uchazeči o zaměstnání



Věková struktura uchazečů o zaměstnání



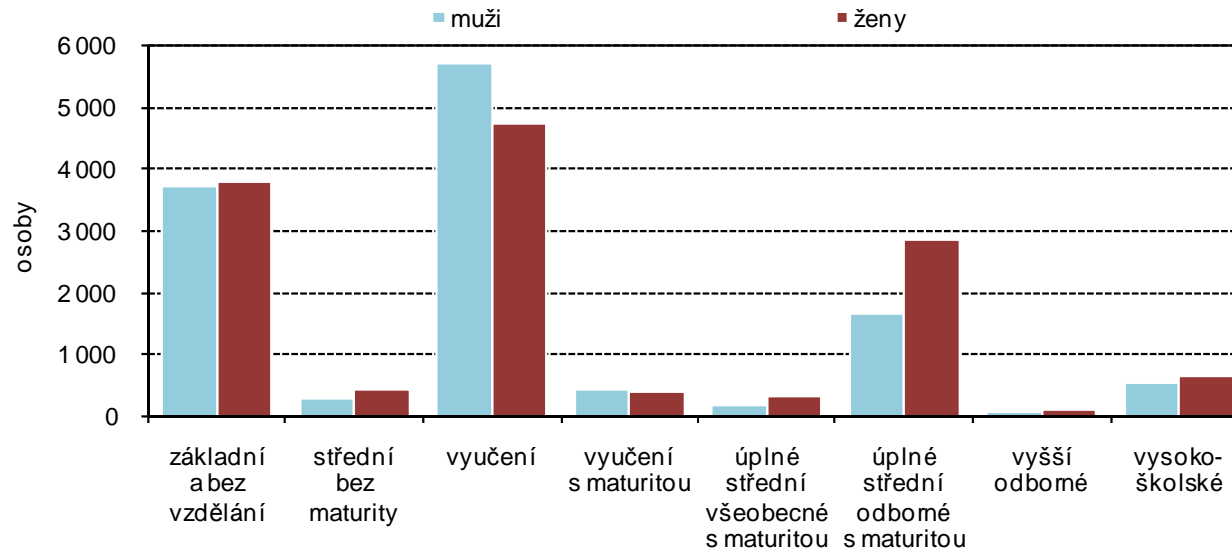
Uchazeči podle délky evidence (stav k 31. 12. 2013)



NEZAMĚŠTNANOST

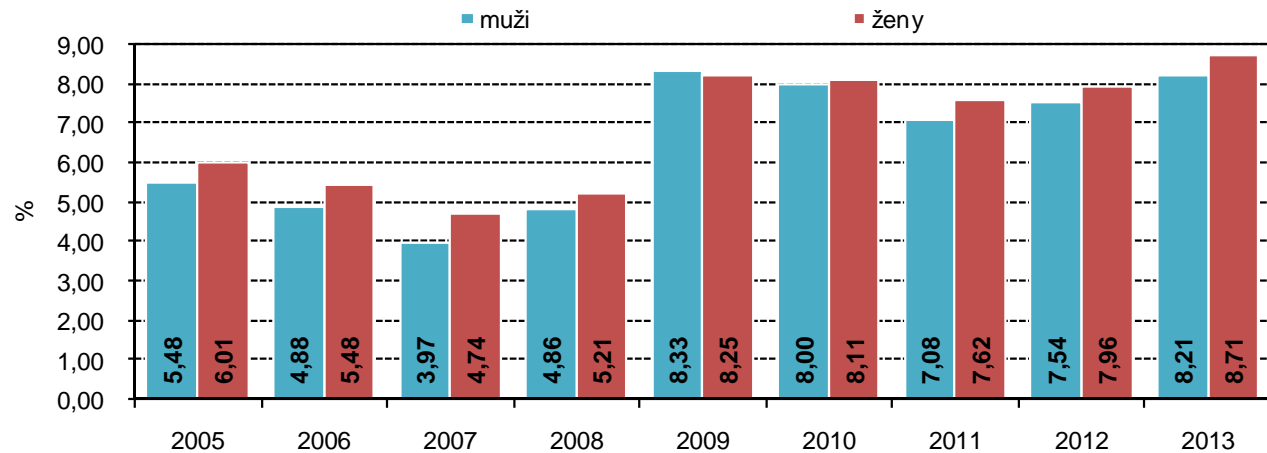
Vzdělanostní struktura uchazečů

(stav k 31. 12. 2013)



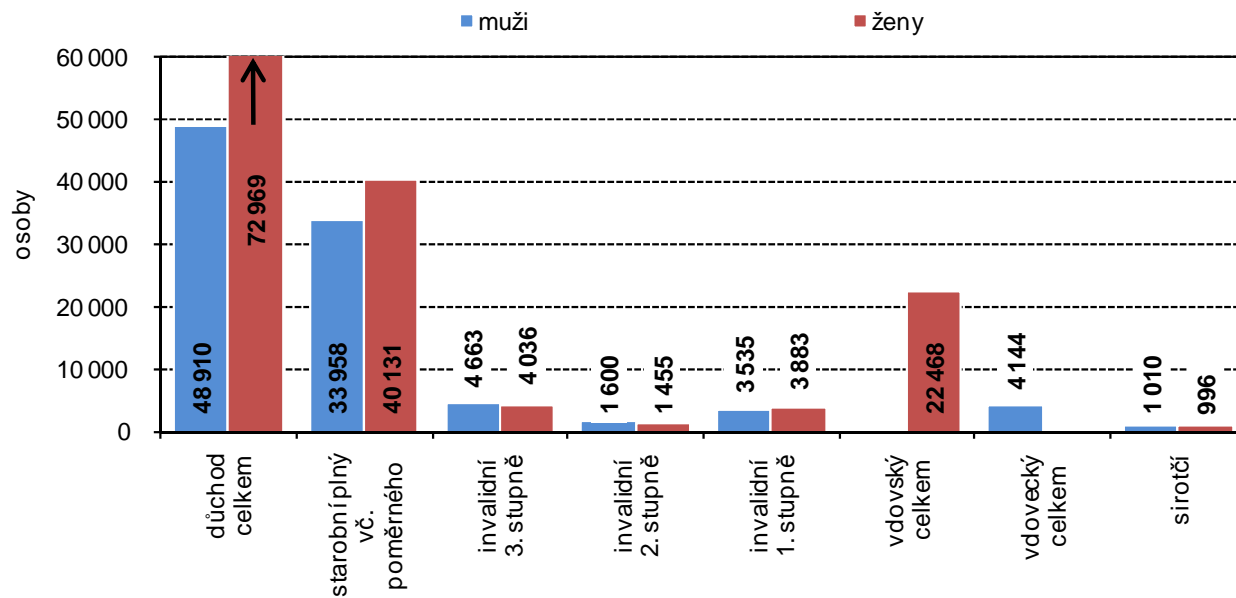
Podíl nezaměstnaných na obyvatelstvu

(stav k 31. 12.)

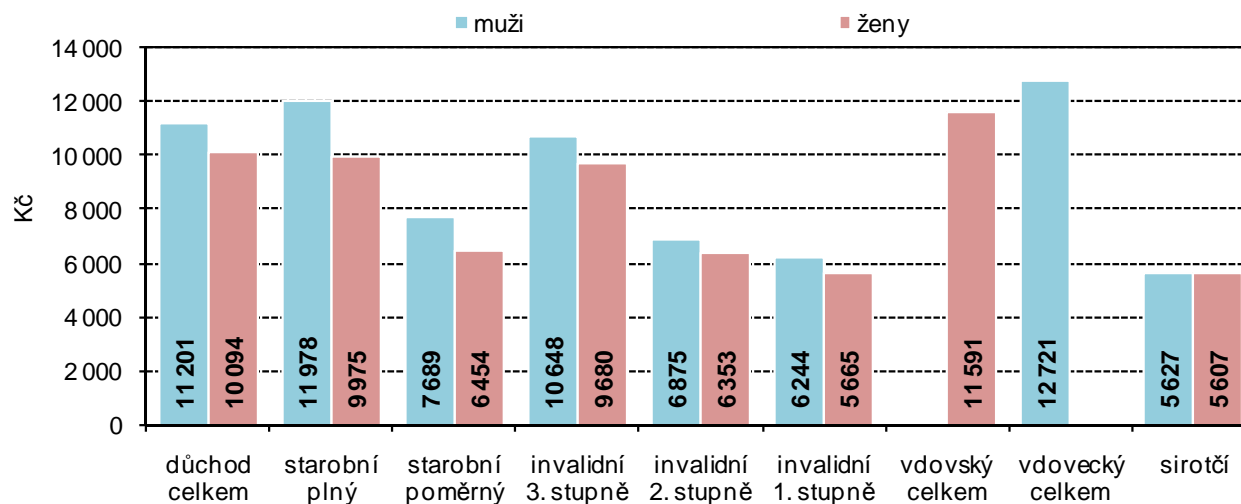


DŮCHODY

Příjemci důchodů podle druhu důchodu v roce 2013

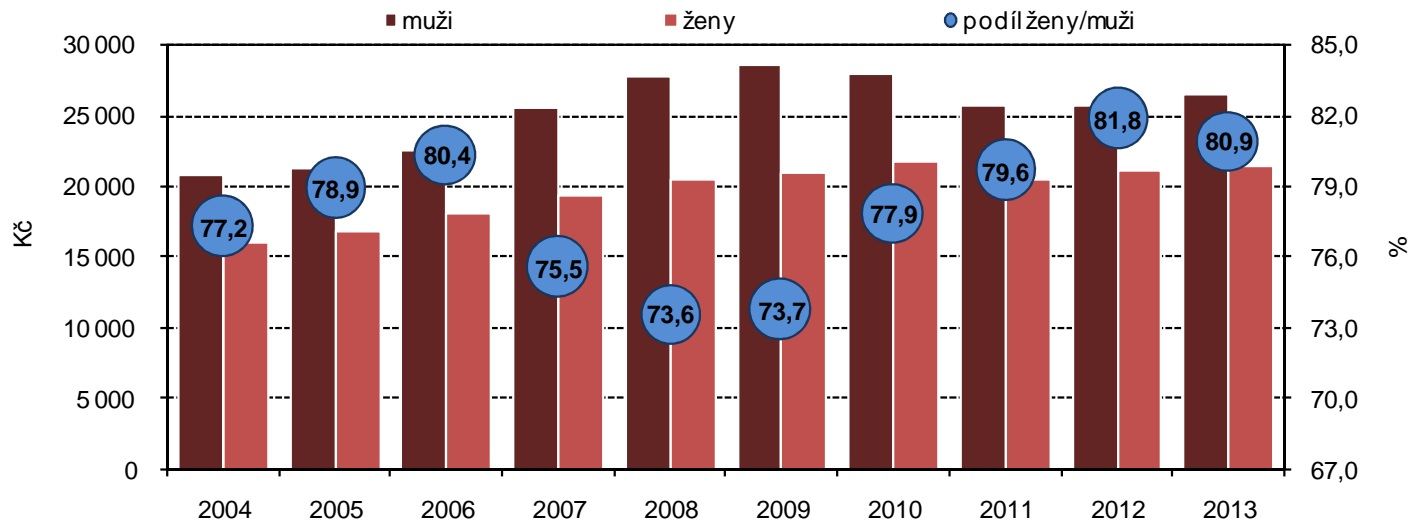


Průměrné důchody podle druhu důchodu v roce 2013

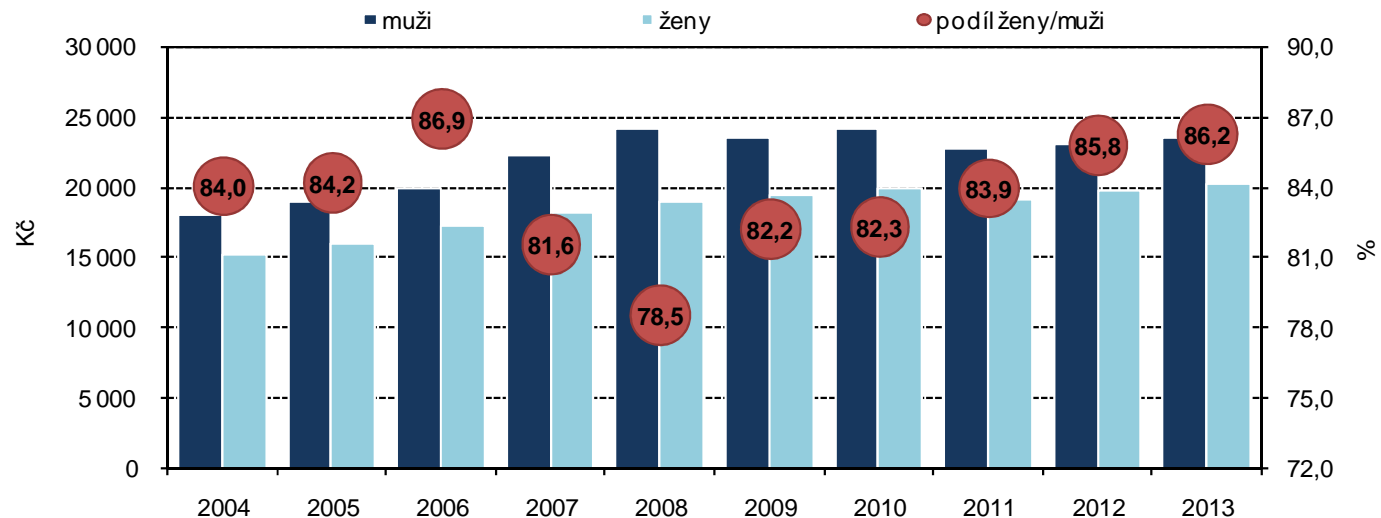


PRŮMĚRNÉ MZDY

Průměrná hrubá měsíční mzda
(zdroj: MPSV)

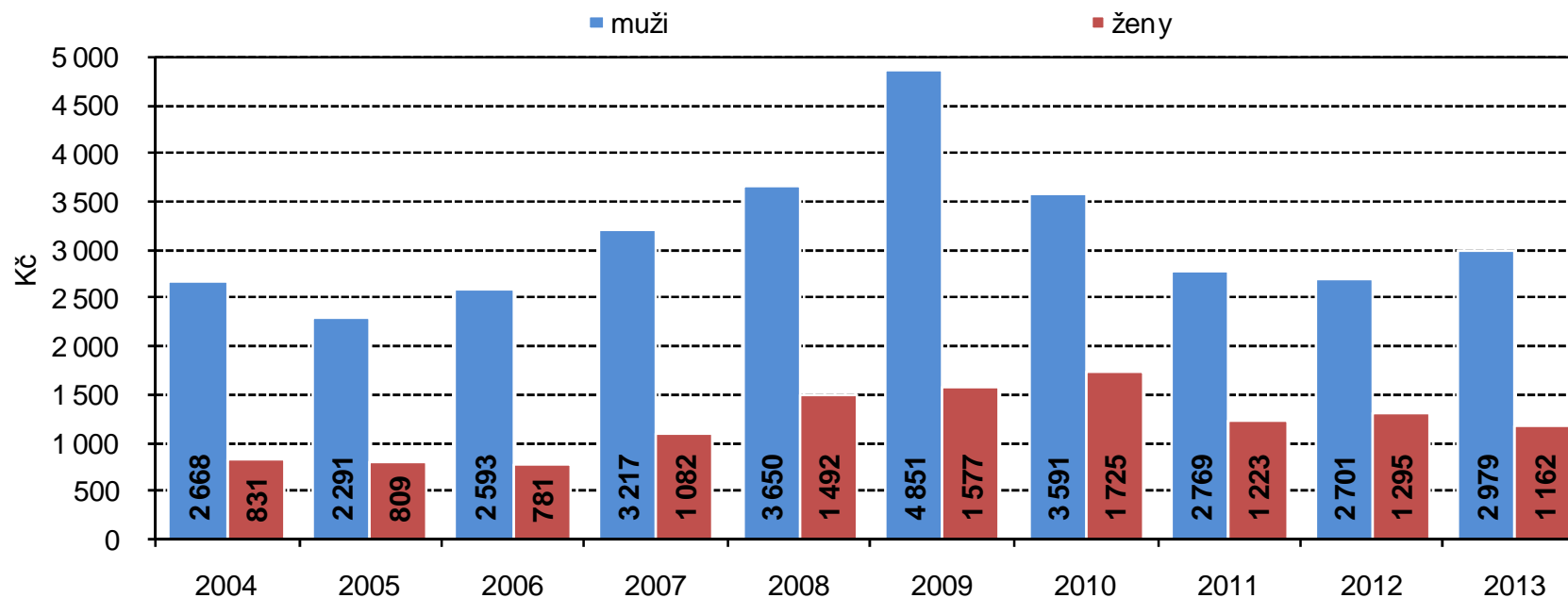


Medián mezd
(Zdroj: MPSV)



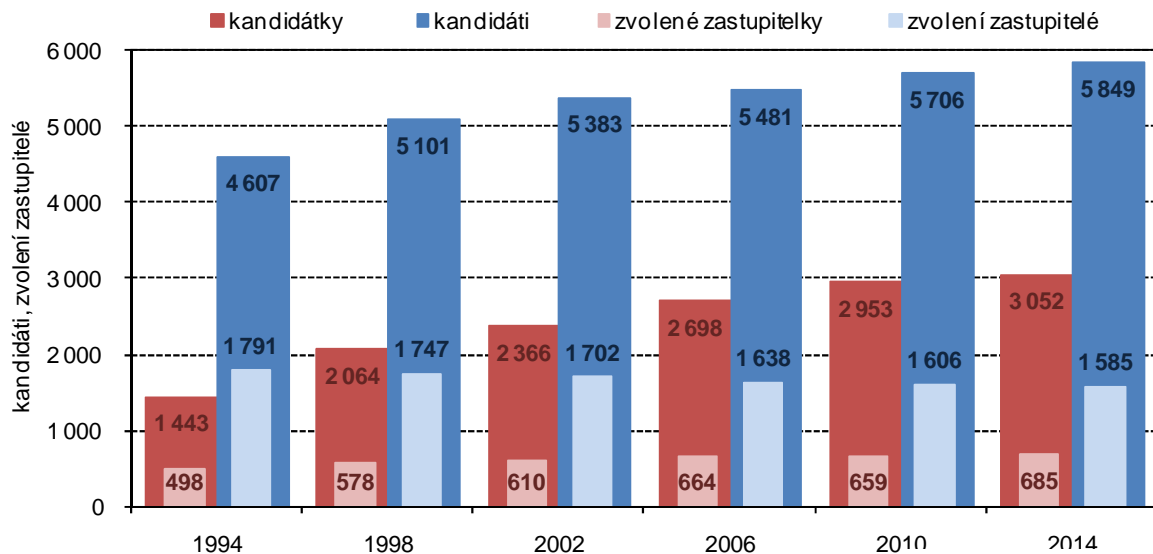
PRŮMĚRNÉ MZDY

Rozdíl mezi průměrnou hrubou mzdou a mediánem mezd

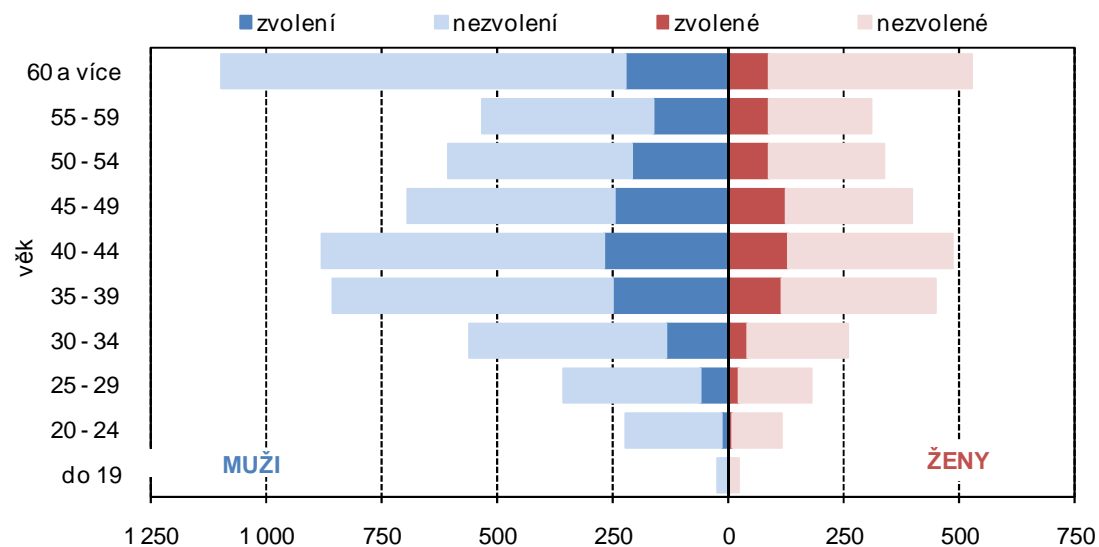


KOMUNÁLNÍ VOLBY 2014

Platní kandidáti a zastupitelé zvolení do zastupitelstev obcí Libereckého kraje

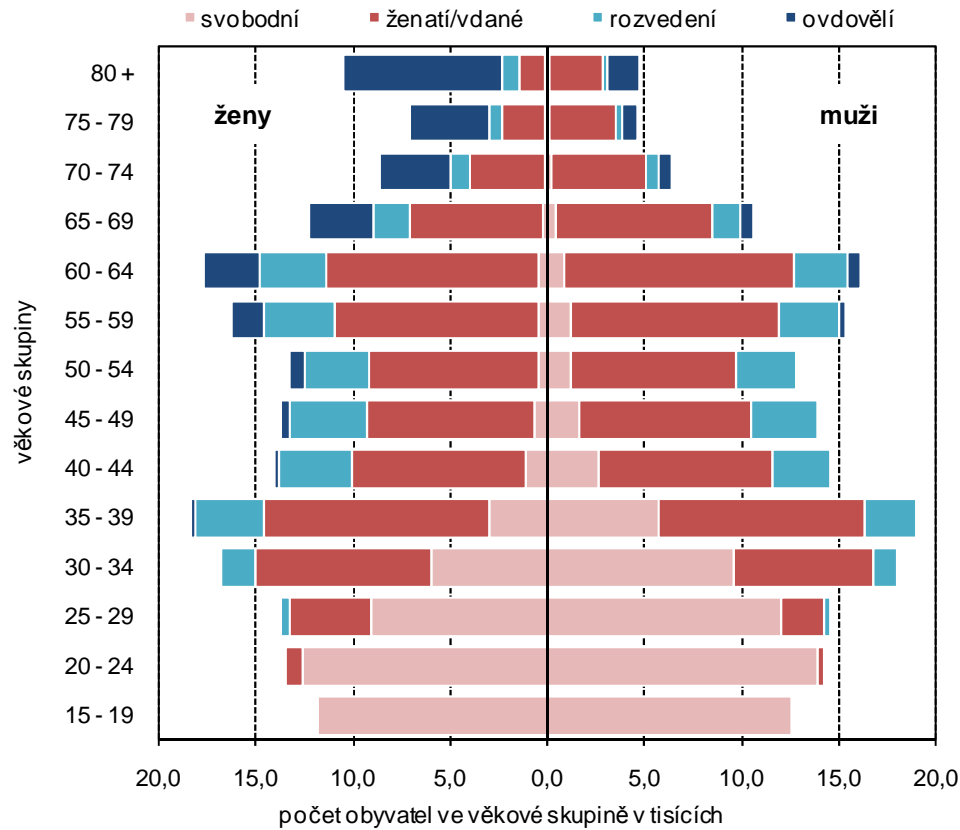


Věková struktura kandidujících a zvolených ve volbách do zastupitelstev obcí Libereckého kraje v roce 2014

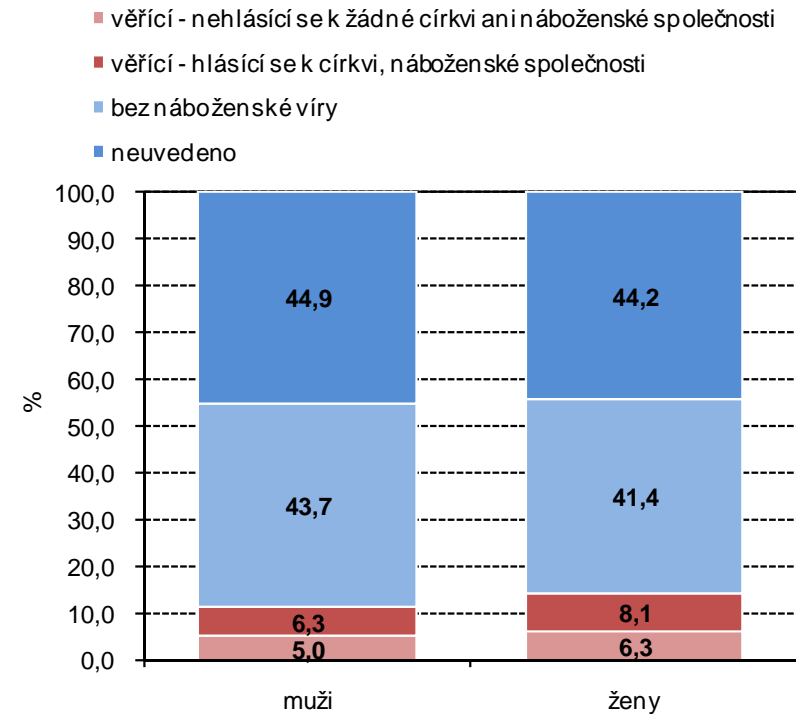


VÝSLEDKY SLDB

Věková struktura obyvatelstva podle rodinného stavu

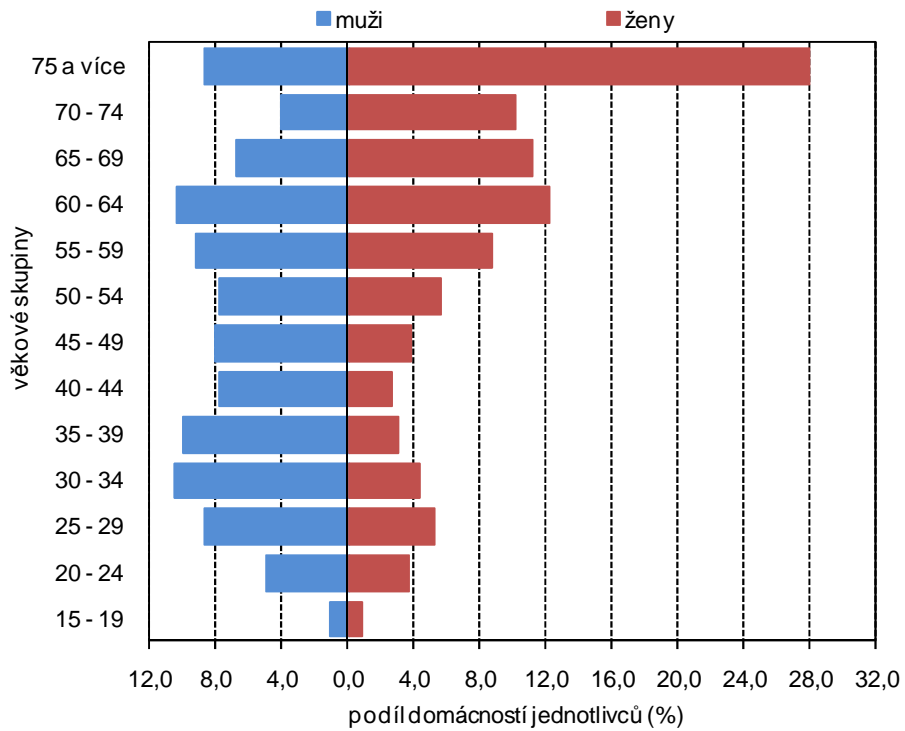


Obyvatelstvo podle náboženského vyznání



VÝSLEDKY SLDB

Věková struktura domácností jednotlivců



Registrované partnerství

	Registrované partnerství - muži			Registrované partnerství - ženy		
	trvající	zaniklé úmrtím partnera	zaniklé rozhodnutím soudu	trvající	zaniklé úmrtím partnera	zaniklé rozhodnutím soudu
Obyvatelé ve věku 18 a více let celkem	56	3	8	39	-	8
v tom ve věku:					-	
18-29	9	1	1	6	-	4
30-39	28	-	3	23	-	2
40-49	13	-	4	7	-	2
50-59	4	-	-	2	-	-
60-69	2	1	-	-	-	-
70 a více	-	1	-	1	-	-



Děkujeme za pozornost