

VYBRANÉ ÚDAJE O KRAJI ZA ROK 2021

	Liberecký kraj	Podíl na ČR (%)
ÚZEMÍ (k 31. 12.)		
Rozloha (km ²)	3 163	4,0
Počet obcí	215	3,4
OBYVATELSTVO		
Počet obyvatel (k 31. 12.)	437 570	4,2
Živě narození	4 386	3,9
Zemřelí	5 880	4,2
Přistěhovalí	5 889	x
Vystěhovalí	4 347	x
TRH PRÁCE		
Průměrný evidenční počet zaměstnanců (tis. os., přepočtené počty) ¹⁾	143,2	3,6
Průměrná hrubá měsíční mzda (Kč) ¹⁾	34 806	³⁾ 37 903
NEZAMĚSTNANOST (k 31. 12.)²⁾		
Uchazeči o zaměstnání v evidenci úřadu práce	11 363	4,4
Pracovní místa v evidenci úřadu práce	9 143	2,7
Podíl nezaměstnaných osob (%)	3,66	³⁾ 3,49
EKONOMICKÉ SUBJEKTY (k 31. 12.)		
Registrované ekonomické subjekty	118 256	4,0
z toho: obchodní společnosti	13 946	2,6
živnostníci	88 200	4,4
ZEMĚDĚLSTVÍ		
Osevní plochy celkem (k 31. 5., ha)	36 741	1,5
z toho: obiloviny celkem (ha)	19 147	1,4
řepka (ha)	5 303	1,5
Výroba jatečného skotu (t ž. hm.)	5 541	3,4
Výroba jatečných prasat (t ž. hm.)	3 865	1,3
Výroba mléka (tis. l)	77 010	2,4
PRŮMYSL		
Tržby z prodeje výrobků a služeb prům. povahy (podniky se 100 a více zaměstnanci, mil. Kč) ⁴⁾	167 015	4,2
STAVEBNICTVÍ		
Základní stavební výroba (podniky s 50 a více zaměstnanci, mil. Kč) ⁴⁾	4 082	2,1
Vydaná stavební povolení	3 995	4,4
BYTOVÁ VÝSTAVBA		
Zahájené byty	1 498	3,3
Dokončené byty	864	2,5
CESTOVNÍ RUCH		
Hosté v hromadných ubyt. zařízeních (tis. os.)	722	6,3
z toho cizinci (tis. os.)	64	2,5

¹⁾ předběžné údaje ²⁾ zdroj: MPSV ³⁾ průměr ČR
⁴⁾ podniky se sídlem v kraji

ČSÚ NABÍZÍ

- Základní informace osobně, po telefonu, e-mailem
- Zpracování statistických informací „na míru“
- Výběry z databází:
 - registr ekonomických subjektů
 - městská a obecní statistika
 - demografické databáze
 - sčítání lidu, domů a bytů
- Poskytování elektronických výstupů
- Přímý prodej a objednávky statistických publikací
- Klasifikace, číselníky
- Výpisy ze statistických zjišťování
- Odborné konzultace

VYBRANÉ PUBLIKACE KS ČSÚ

V LIBERCI

- Statistická ročenka
- Statistický bulletin (čtvrtletně)
- Bytová výstavba v Libereckém kraji

KONTAKTY

Krajská správa ČSÚ v Liberci
 nám. Dr. E. Beneše 585/26
 460 01 Liberec

Informační služby

tel.: 485 238 811
 e-mail: infoservislibc@czso.cz

Webové stránky

www.liberec.czso.cz

Úřední hodiny – informační služby

pondělí, středa 8.00–17.00 (ostatní dny podle dohody)

© Český statistický úřad | 2022

Krajská správa ČSÚ v Liberci
 Foto na přední straně: Bazilika svatého Vavřince
 a svaté Zdislavy v Jablonném v Podještědí

ČESKÝ
 STATISTICKÝ
 ÚŘAD

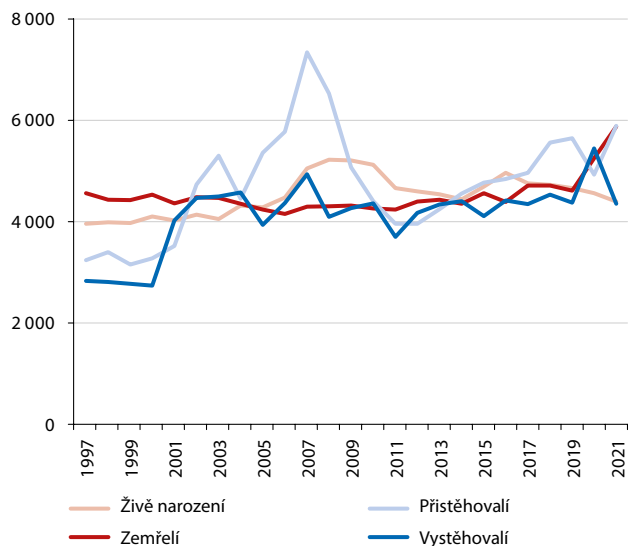


LIBERECKÝ KRAJ v roce 2021

Krajská správa ČSÚ v Liberci
www.liberec.czso.cz

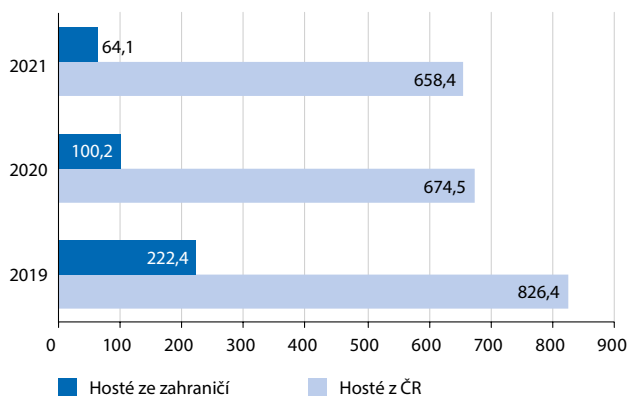
OBYVATELSTVO

Pohyb obyvatelstva kraje v letech 1997 až 2021



CESTOVNÍ RUCH

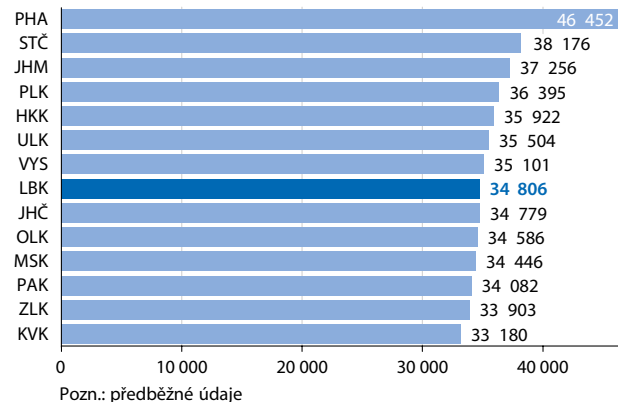
Návštěvnost hromadných ubytovacích zařízení v kraji v letech 2019 až 2021 (tis. osob)



V roce 2021 bylo návštěvníkům Libereckého kraje k dispozici 1 027 hromadných ubytovacích zařízení s 47 169 lůžky. V těchto zařízeních se celkem ubytovalo 722 461 hostů, mezi kterými z 91,1 % převažovali domácí návštěvníci.

MZDY

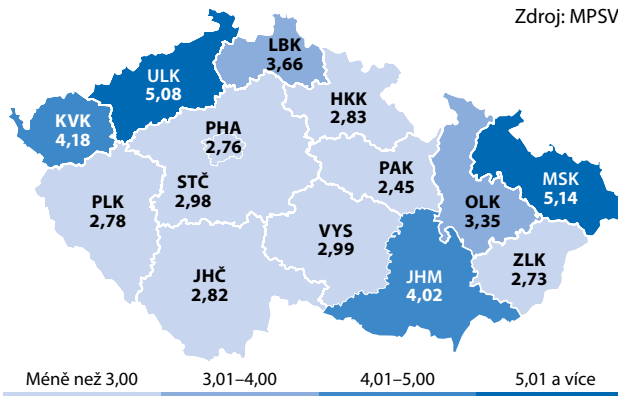
Průměrná hrubá měsíční mzda na přepočteného zaměstnance v krajích ČR v roce 2021 (Kč)



Hrubá měsíční mzda v Libereckém kraji v roce 2021 představovala 34 806 Kč, pod průměrem za Českou republiku se pohybovala o 3 097 Kč. Ve srovnání s rokem 2020 se nominálně zvýšila o 4,9 %, reálně vzhledem k 3,8% zvýšení spotřebitelských cen v České republice vzrostla pouze o 1,1 %.

NEZAMĚŠTNANOST

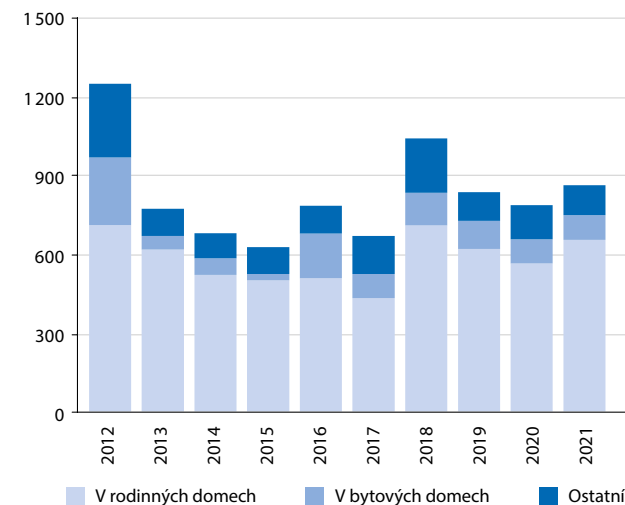
Podíl nezaměstnaných osob v krajích ČR k 31. 12. 2021 (%)



Podle údajů MPSV podíl nezaměstnaných osob k 31. 12. 2021 v Libereckém kraji dosáhl 3,66 %, tj. meziročně méně o 0,40 procentních bodů. Nezaměstnanost mužů dosáhla 3,40 %, v případě žen činila 3,93 %. Na 1 volné pracovní místo připadlo 1,24 uchazečů.

BYTOVÁ VÝSTAVBA

Dokončené byty v kraji v letech 2012 až 2021



V roce 2021 bylo v kraji dokončeno 864 bytů, v přepočtu na 1 000 obyvatel připadlo 2,0 bytů (2. nejnižší hodnota mezi kraji). Ve struktuře bytů z 87,4 % převažovala nová výstavba nad změnou dokončených staveb, 75,9 % bytů vzniklo v rodinných domech.

ZEMĚDĚLSTVÍ

SKLIZEŇ VYBRANÝCH PLODIN V KRAJI (tis. t)

	2018	2019	2020	2021
Obiloviny	102,9	110,4	111,9	107,4
pšenice	66,1	69,4	66,6	65,5
ječmen	21,4	21,4	20,8	21,2
Cukrovka technická	47,1	49,2	48,4	54,8
Řepka	20,4	14,5	17,2	15,7
Brambory	3,8	3,3	4,4	3,9

STAVY HOSPODÁŘSKÝCH ZVÍŘAT V KRAJI K 1. 4. (tis. ks)

	2018	2019	2020	2021
Skot	50,0	49,4	48,7	48,6
Prasata	19,9	17,0	19,0	20,9
Drůbež	66,7	80,3	75,2	53,0