

VYBRANÉ ÚDAJE O KRAJI ZA ROK 2022

	Liberecký kraj	Podíl na ČR (%)
ÚZEMÍ (k 31. 12.)		
Rozloha (km ²)	3 163	4,0
Počet obcí	215	3,4
OBYVATELSTVO		
Počet obyvatel (k 31. 12.)	449 177	4,1
Živě narození	3 921	3,9
Zemřelí	5 013	4,2
Přistěhovalí	17 151	4,9
Vystěhovalí	4 452	22,5
TRH PRÁCE		
Průměrný evidenční počet zaměstnanců (tis. os., přepočtené počty) ¹⁾	144,8	3,6
Průměrná hrubá měsíční mzda (Kč) ¹⁾	36 378	³⁾ 40 317
NEZAMĚSTNANOST (k 31. 12.)²⁾		
Uchazezí o zaměstnání v evidenci úřadu práce	12 255	4,5
Pracovní místa v evidenci úřadu práce	7 833	2,7
Podíl nezaměstnaných osob (%)	3,97	³⁾ 3,72
EKONOMICKÉ SUBJEKTY (k 31. 12.)		
Registrované ekonomické subjekty	115 776	3,9
z toho: obchodní společnosti	14 228	2,6
živnostníci	85 313	4,3
ZEMĚDĚLSTVÍ		
Osevní plochy celkem (k 31. 5., ha)	36 675	1,5
z toho: obiloviny celkem (ha)	19 928	1,4
řepka (ha)	5 188	1,5
Výroba jatečného skotu (t ž. hm.)	5 642	3,3
Výroba jatečných prasat (t ž. hm.)	787	0,3
Výroba mléka (tis. l)	70 827	2,2
PRŮMYSL		
Tržby z prodeje výrobků a služeb prům. povahy (podniky se 100 a více zaměstnanci, mil. Kč)	186 871	4,1
STAVEBNICTVÍ		
Základní stavební výroba (podniky s 50 a více zaměstnanci, mil. Kč)	3 745	1,7
Vydaná stavební povolení	3 992	4,7
BYTOVÁ VÝSTAVBA		
Zahájené byty	1 444	3,4
Dokončené byty	1 046	2,7
CESTOVNÍ RUCH		
Hosté v hromadných ubyt. zařízeních (tis. os.)	1 114	5,7
z toho cizinci (tis. os.)	160	2,2

¹⁾ předběžné údaje ²⁾ zdroj: MPSV ³⁾ průměr ČR

ČSÚ NABÍZÍ

- Zpracování statistických informací „na míru“
- Výběry z databází
- Otevřená data
- Statistický geoportál
- Přímý prodej a objednávky statistických publikací
- Výpisy ze statistických zjišťování
- Odborné konzultace
- Výstupy ze Sčítání lidu, domů a bytů (SLDB)

VYBRANÉ PUBLIKACE KS ČSÚ

V LIBERCI

- Statistická ročenka
- Statistický bulletin (čtvrtletně)
- Základní tendence vývoje Libereckého kraje
- Základní výsledky SLDB 2021 – Liberecký kraj
- SLDB 2021 – Liberecký kraj – analýza výsledků
- Bytová výstavba v Libereckém kraji

KONTAKTY

Krajská správa ČSÚ v Liberci
nám. Dr. E. Beneše 585/26
460 01 Liberec

Informační služby

tel.: 485 238 811
e-mail: infoservislb@czso.cz

Webové stránky

www.liberec.czso.cz

Úřední hodiny – informační služby

pondělí, středa 8.00–17.00 (ostatní dny podle dohody)

© Český statistický úřad | 2023

Krajská správa ČSÚ v Liberci
Foto na přední straně: hrad Bezděz

ČESKÝ
STATISTICKÝ
ÚŘAD

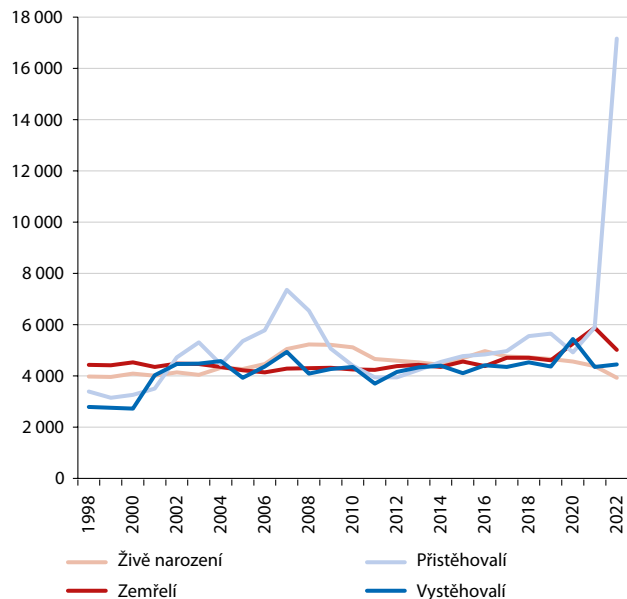


LIBERECKÝ KRAJ v roce 2022

Krajská správa ČSÚ v Liberci
www.liberec.czso.cz

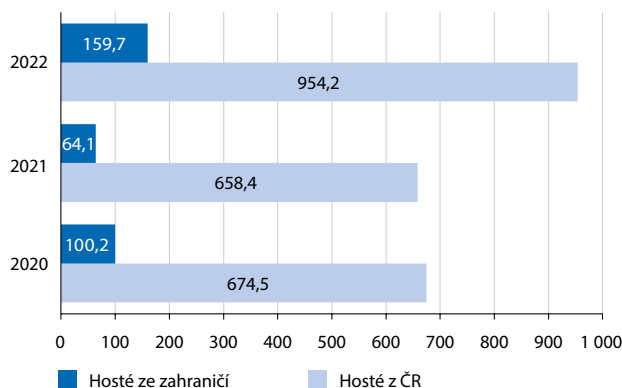
OBYVATELSTVO

Pohyb obyvatelstva kraje v letech 1998 až 2022



CESTOVNÍ RUCH

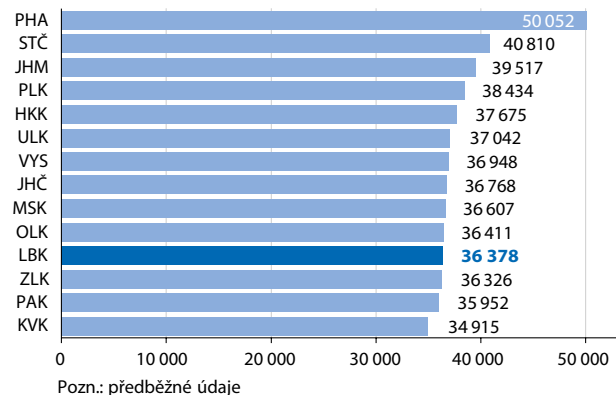
Návštěvnost hromadných ubytovacích zařízení v letech 2020 až 2022 (tis. osob)



V roce 2022 bylo návštěvníkům Libereckého kraje k dispozici 992 hromadných ubytovacích zařízení s 47 155 lůžky. V těchto zařízeních se celkem ubytovalo 1 113 981 hostů, mezi kterými z 85,7 % převažovali domácí návštěvníci.

MZDY

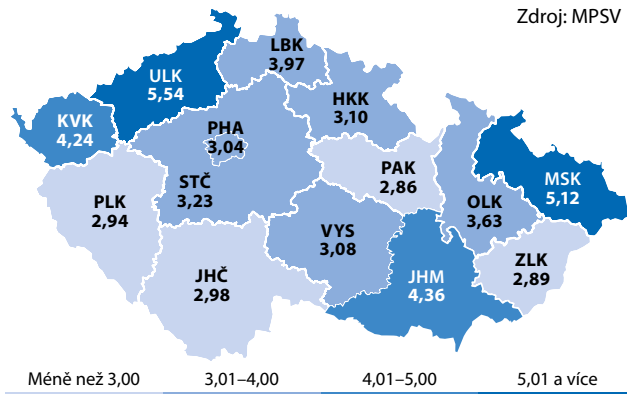
Průměrná hrubá měsíční mzda na přepočteného zaměstnance v krajích ČR v roce 2022 (Kč)



Hrubá měsíční mzda v Libereckém kraji v roce 2022 dosáhla hodnoty 36 378 Kč, pod průměrem za Českou republiku se pohybovala o 3 940 Kč. Ve srovnání s rokem 2021 se nominálně zvýšila o 5,1 %, reálně vzhledem k 15,1% zvýšení spotřebitelských cen v České republice poklesla o 8,7 %.

NEZAMĚŠTNANOST

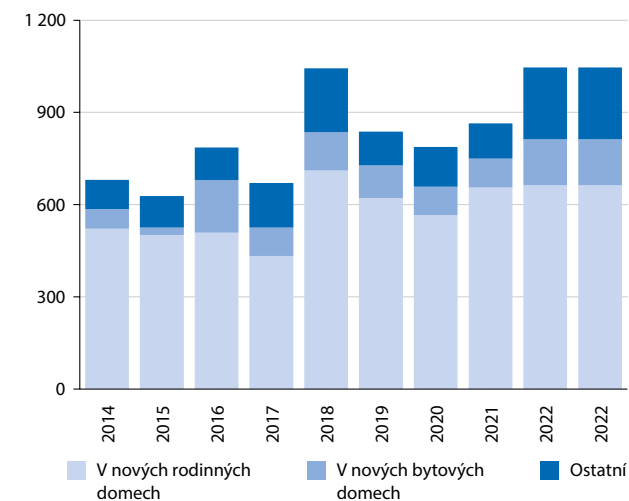
Podíl nezaměstnaných osob v krajích ČR k 31. 12. 2022 (%)



Podle údajů MPSV podíl nezaměstnaných osob k 31. 12. 2022 v Libereckém kraji dosáhl 3,97 %, tj. meziročně více o 0,31 procentního bodu. Nezaměstnanost mužů dosáhla 3,40 %, v případě žen činila 4,57 %. Na 1 volné pracovní místo připadlo 1,56 uchazečů.

BYTOVÁ VÝSTAVBA

Dokončené byty v krajích v letech 2013 až 2022



V roce 2022 bylo v kraji dokončeno 1 046 bytů, v přepočtu na 1 000 obyvatel připadlo 2,3 bytů (3. nejnižší hodnota mezi krají). Ve struktuře bytů z 78,2 % převažovala nová výstavba nad změnou dokončených staveb, 63,4 % bytů vzniklo v nových rodinných domech.

ZEMĚDĚLSTVÍ

SKLIZEŇ VYBRANÝCH PLODIN V KRAJI (tis. t)

	2019	2020	2021	2022
Obiloviny	110,4	111,9	107,4	114,1
pšenice	69,4	66,6	65,5	68,1
ječmen	21,4	20,8	21,2	25,1
Cukrovka technická	49,2	48,4	54,8	58,0
Řepka	14,5	17,2	15,7	17,4
Brambory	3,3	4,4	3,9	3,9

STAVY HOSPODÁŘSKÝCH ZVÍŘAT V KRAJI K 1. 4. (tis. ks)

	2019	2020	2021	2022
Skot	49,4	48,7	48,6	49,1
Prasata	17,0	19,0	20,9	18,7
Drůbež	80,3	75,2	53,0	82,4