

## VYBRANÉ ÚDAJE O KRAJI ZA ROK 2016

	Liberecký kraj	Podíl na ČR (%)
<b>ÚZEMÍ (k 31. 12.)</b>		
Rozloha (km <sup>2</sup> )	3 163	4,0
Počet obcí	215	3,4
<b>OBYVATELSTVO</b>		
Počet obyvatel (k 31. 12.)	440 636	4,2
Živě narození	4 960	4,4
Zemřelí	4 385	4,1
Přistěhovalí	4 834	x
Vystěhovalí	4 412	x
<b>TRH PRÁCE</b>		
Průměrný evidenční počet zaměstnanců (tis. os., přepočtené počty) <sup>1)</sup>	142,0	3,6
Průměrná hrubá měsíční mzda (Kč) <sup>1)</sup>	25 622	<sup>3)</sup> 27 589
<b>NEZAMĚSTNANOST (k 31. 12.)<sup>2)</sup></b>		
Uchazeči o zaměstnání v evidenci úřadu práce	16 104	4,2
Pracovní místa v evidenci úřadu práce	5 607	4,2
Podíl nezaměstnaných osob (%)	5,17	<sup>3)</sup> 5,19
<b>ORGANIZAČNÍ STATISTIKA (k 31. 12.)</b>		
Registrované ekonomické subjekty	116 675	4,2
z toho: obchodní společnosti	11 949	2,6
živnostníci	86 236	4,7
<b>ZEMĚDĚLSTVÍ</b>		
Osevní plochy celkem (k 31. 5., ha)	38 158	1,5
z toho: obiloviny celkem (ha)	20 663	1,5
řepka (ha)	5 972	1,5
Výroba jatečného skotu (t ž. hm.)	5 177	3,0
Výroba jatečných prasat (t ž. hm.)	3 186	1,0
Výroba mléka (tis. l)	76 106	2,6
<b>PRŮMYSL</b>		
Tržby z prodeje výrobků a služeb (podniky se 100 a více zaměstnanci, mil. Kč) <sup>1)</sup>	147 908	4,3
<b>STAVEBNICTVÍ</b>		
Základní stavební výroba (podniky s 50 a více zaměstnanci, mil. Kč) <sup>1)</sup>	2 497	1,7
Vydaná stavební povolení	3 184	3,8
<b>BYTOVÁ VÝSTAVBA</b>		
Zahájené byty	737	2,7
Dokončené byty	786	2,9
<b>CESTOVNÍ RUCH</b>		
Hosté v hromadných ubyt. zařízeních (tis. os.)	863,5	4,7
z toho cizinci (tis. os.)	172,5	1,9

<sup>1)</sup> předběžné údaje <sup>2)</sup> zdroj: MPSV <sup>3)</sup> průměr ČR

## ČSÚ NABÍZÍ

- Základní informace osobně, po telefonu, e-mailem
- Zpracování statistických informací „na míru“
- Výběry z databází:
  - registr ekonomických subjektů
  - městská a obecní statistika
  - demografické databáze
  - sčítání lidu, domů a bytů
- Poskytování elektronických výstupů
- Přímý prodej a objednávky statistických publikací
- Klasifikace, číselníky
- Výpisy ze statistických zjišťování
- Odborné konzultace

## VYBRANÉ PUBLIKACE KS ČSÚ

### V LIBERCI

- Statistická ročenka
- Statistický bulletin (čtvrtletně)
- Základní tendence vývoje kraje (srpen 2017)
- Mladá generace v Libereckém kraji - 2016 (říjen 2017)

## KONTAKTY

Krajská správa ČSÚ v Liberci  
Nám. Dr. E. Beneše 585/26  
460 01 Liberec

**Informační služby**  
tel.: 485 238 811  
e-mail: [infoservislbcc@czso.cz](mailto:infoservislbcc@czso.cz)

**Webové stránky**  
[www.liberec.czso.cz](http://www.liberec.czso.cz)

**Úřední hodiny – informační služby**  
pondělí, středa 8.00–17.00 (ostatní dny podle dohody)

© Český statistický úřad | 2017  
Krajská správa ČSÚ v Liberci  
Foto na přední straně: Radnice v Liberci

ČESKÝ  
STATISTICKÝ  
ÚŘAD

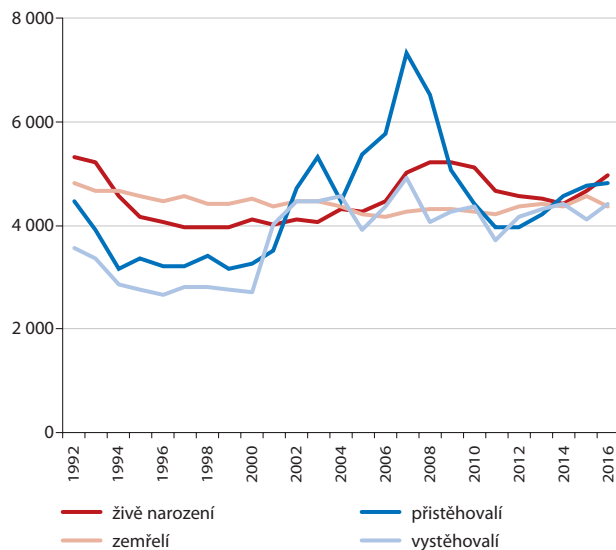


# LIBERECKÝ KRAJ V ROCE 2016

Krajská správa ČSÚ v Liberci  
[www.liberec.czso.cz](http://www.liberec.czso.cz)

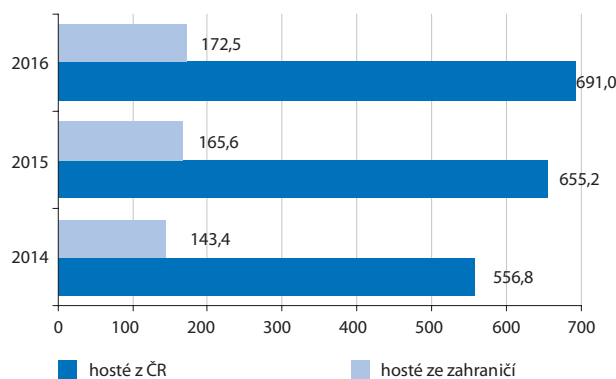
## OBYVATELSTVO

Pohyb obyvatelstva kraje v letech 1992 až 2016



## CESTOVNÍ RUCH

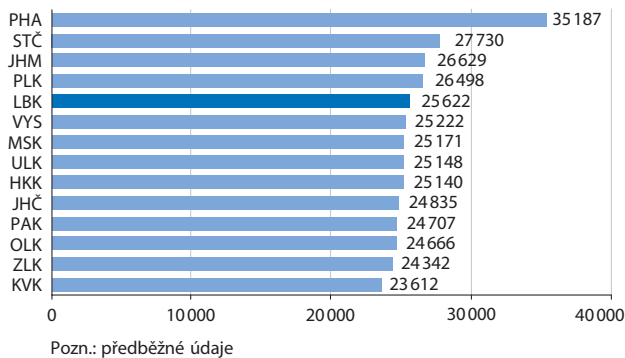
Návštěvnost v hromadných ubytovacích zařízeních kraje v letech 2014 až 2016 (tis. osob)



V roce 2016 se v Libereckém kraji ubytovalo 863 520 turistů (z toho jedna pětina ze zahraničí), kterým bylo k dispozici 904 hromadných ubytovacích zařízení.

## MZDY

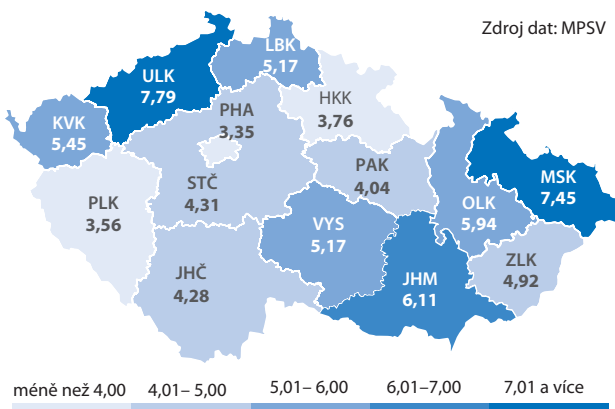
Průměrná hrubá měsíční mzda na přepočteného zaměstnance v krajích ČR v roce 2016 (Kč)



Hrubá měsíční mzda v Libereckém kraji v roce 2016 dosáhla 25 622 Kč, o téměř 2 tisíce Kč se pohybovala pod republikovým průměrem. Meziročně nominálně vzrostla o 4,2 %, reálný růst vzhledem k 0,7% růstu spotřebitelských cen v ČR dosáhl 3,5 %.

## NEZAMĚŠTNANOST

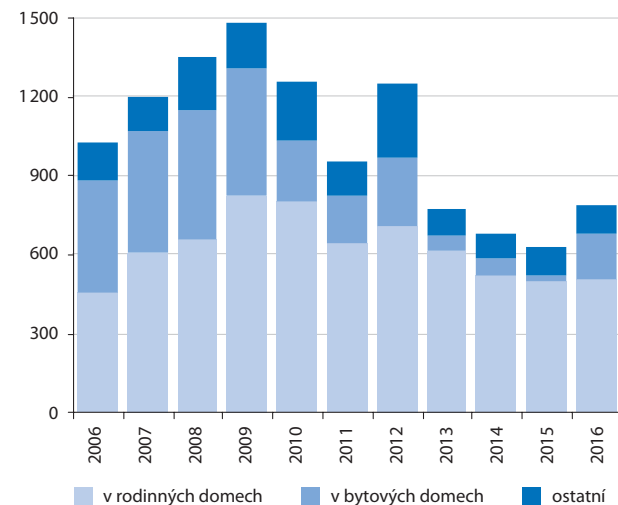
Podíl nezaměstnaných osob v krajích ČR k 31. 12. 2016 (%)



Podíl nezaměstnaných osob k 31. 12. 2016 v Libereckém kraji podle údajů MPSV dosáhl 5,17 %, hodnota meziročně poklesla o 1,2 p. b. Nezaměstnanost mužů představovala 4,84 %, žen 5,52 %.

## BYTOVÁ VÝSTAVBA

Dokončené byty v kraji v letech 2006 až 2016



V roce 2016 bylo v kraji dokončeno 786, tj. v přepočtu na 1 000 obyvatel 1,8 bytů. Ve struktuře dokončené výstavby z 64,8 % převažují rodinné domy, 21,8 % bytů bylo realizováno v bytových domech.

## ZEMĚDĚLSTVÍ

SKLIZEŇ VYBRANÝCH PLODIN V KRAJI (tis. t)

	2013	2014	2015	2016
Obiloviny	105,4	122,2	116,5	116,4
pšenice	65,6	75,3	73,9	76,3
ječmen	21,1	24,8	24,5	23,4
Cukrovka technická	50,5	60,5	51,4	60,7
Řepka	20,7	23,0	19,1	20,2
Brambory	4,0	4,7	3,6	5,3

STAVY HOSPODÁŘSKÝCH ZVÍŘAT V KRAJI K 1. 4. (tis. ks)

	2013	2014	2015	2016
Skot	45,0	45,9	47,4	49,2
Prasata	20,7	21,1	22,1	22,3
Drůbež	55,9	60,5	77,9	78,3