

VYBRANÉ ÚDAJE O KRAJI ZA ROK 2014

	Měřicí jednotka	Liberecký kraj
ÚZEMÍ (k 31. 12.)		
Rozloha	km ²	3 163
Počet obcí		215
OBYVATELSTVO		
Počet obyvatel (k 31. 12.)	osoby	438 851
Živě narození	osoby	4 435
Zemřelí	osoby	4 346
Přistěhovalí	osoby	4 550
Vystěhovalí	osoby	4 397
TRH PRÁCE		
Průměrný evidenční počet zaměstnanců (přepočtené počty) ¹⁾	tis. osob	136,8
Průměrná hrubá měsíční mzda ¹⁾	Kč	23 730
NEZAMĚSTNANOST (k 31. 12.) ²⁾		
Neumístění uchazeči o zaměstnání	osoby	23 496
Volná pracovní místa	místa	3 596
Podíl nezaměstnaných na obyv.	%	7,72
ORGANIZAČNÍ STATISTIKA (k 31. 12.)		
Registrované ekonomické subjekty		115 262
obchodní společnosti		11 082
živnostníci		84 731
ZEMĚDĚLSTVÍ		
Sklizeň		
obiloviny celkem	t	122 216
pšenice celkem	t	75 293
Hospodářská zvířata (k 1. 4.)		
skot	kusy	45 942
prasata	kusy	21 108
Výroba masa (bez drůbežního)	t	2 688
PRŮMYSL		
Tržby z průmyslové činnosti (podniky se 100 a více zaměstnanci)	mil. Kč	141 338
STAVEBNICTVÍ		
Základní stavební výroba (podniky s 50 a více zaměstnanci)	mil. Kč	2 949
Počet stavebních povolení		3 089
BYTOVÁ VÝSTAVBA		
Zahájené byty		749
Dokončené byty		681
CESTOVNÍ RUCH		
Počet hostů v hrom. ubyt. zařízeních	tis. osob	700,1
z toho cizinci	tis. osob	143,4

¹⁾ předběžné údaje ²⁾ zdroj: MPSV

ČSÚ NABÍZÍ

- Základní informace osobně, po telefonu, e-mailem
- Zpracování statistických informací „na míru“
- Výběry z databází:
 - registr ekonomických subjektů
 - městská a obecní statistika
 - demografické databáze
 - sčítání lidu, domů a bytů
- Poskytování elektronických výstupů
- Přímý prodej a objednávky statistických publikací
- Klasifikace, číselníky
- Výpisy ze statistických zjišťování
- Odborné konzultace

VYBRANÉ PUBLIKACE KS ČSÚ

V LIBERCI

- Statistická ročenka
- Statistický bulletin (čtvrtletně)
- Základní tendence vývoje kraje
- Základní výsledky Sčítání lidu, domů a bytů 2011
- Sčítání lidu, domů a bytů 2011 – analýza výsledků
- Senioři v Libereckém kraji (říjen 2015)
- Cestovní ruch v Libereckém kraji (prosinec 2015)

KONTAKTY

Krajská správa ČSÚ v Liberci
Nám. Dr. E. Beneše 585/26
460 01 Liberec

Informační služby
tel.: 485 238 811
e-mail: infoservislbc@czso.cz

Webové stránky
www.liberec.czso.cz

Úřední hodiny – informační služby
pondělí, středa 8.00–17.00 (ostatní dny podle dohody)

© Český statistický úřad | 2015
Krajská správa ČSÚ v Liberci

ČESKÝ
STATISTICKÝ
ÚŘAD

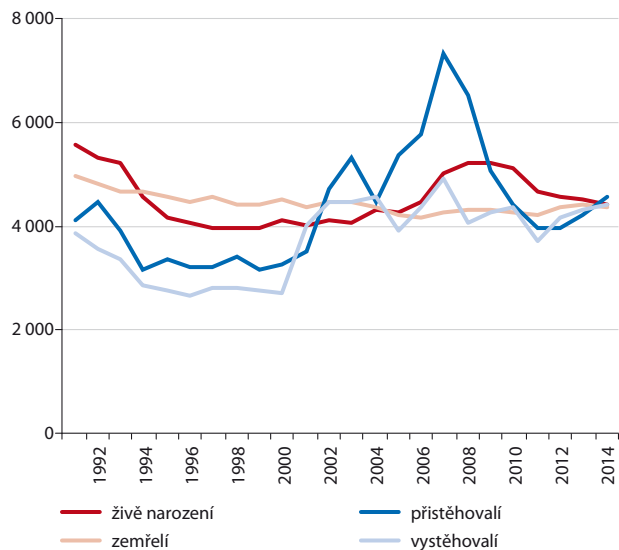


LIBERECKÝ KRAJ V ROCE 2014

Krajská správa ČSÚ v Liberci
www.liberec.czso.cz

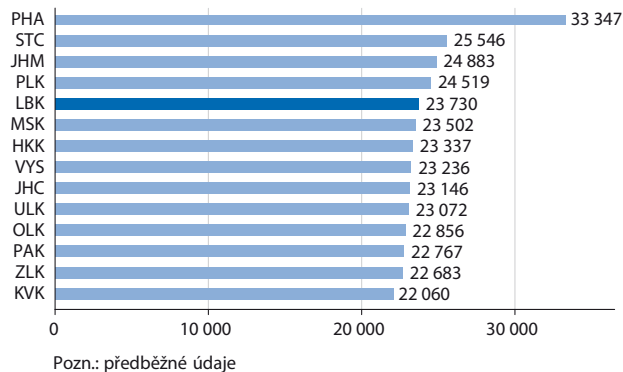
OBYVATELSTVO

Pohyb obyvatelstva kraje v letech 1991 až 2014



MZDY

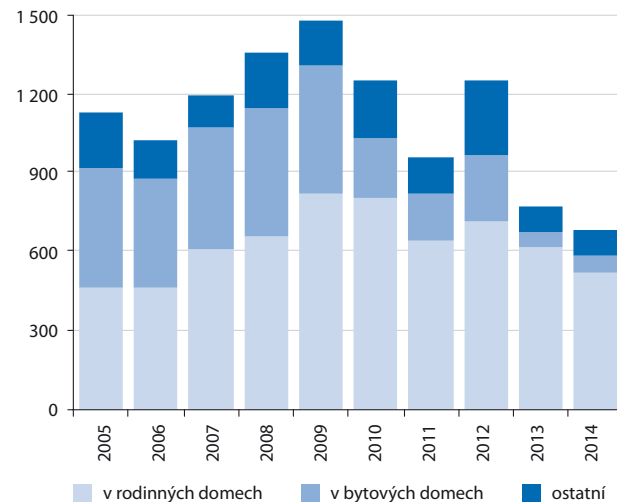
Průměrná hrubá měsíční mzda na přepočteného zaměstnance v krajích ČR v roce 2014 (Kč)



Hrubá měsíční mzda v Libereckém kraji dosáhla částky 23 730 Kč a proti roku 2013 nominálně vzrostla o 3,0 %. Reálné zvýšení mzdy s ohledem na růst spotřebitelských cen v roce 2014 o 0,4 % činilo 2,6 %. Průměrná mzda v celé ČR byla 25 686 Kč.

BYTOVÁ VÝSTAVBA

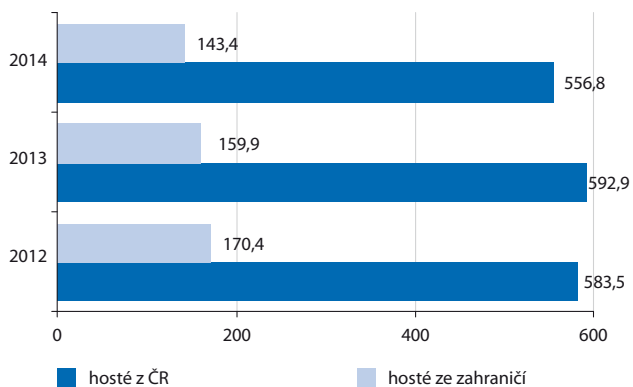
Dokončené byty v krajích v letech 2005 až 2014



V roce 2014 bylo v kraji dokončeno 681 bytů, což byl nejnižší počet v uplynulých 10 letech. Od roku 2005 bylo v kraji dokončeno 11,1 tisíc bytů, z toho 56,8 % v rodinných domech a 27,9 % v bytových domech.

CESTOVNÍ RUCH

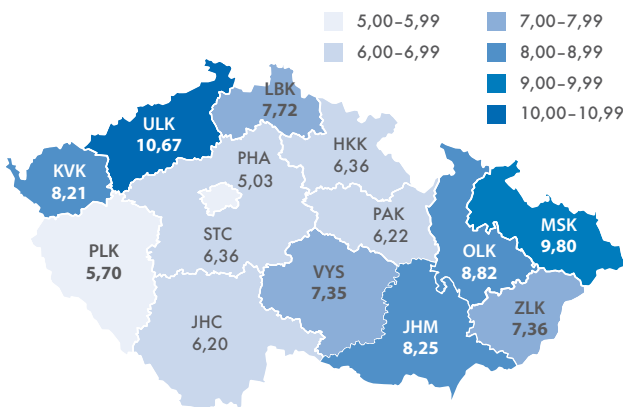
Návštěvnost v hromadných ubytovacích zařízeních kraje v letech 2012 až 2014 (tis. osob)



V roce 2014 se v hromadných ubytovacích zařízeních Libereckého kraje ubytovalo více než 700 tis. hostů, zhruba jedna pětina z nich byla ze zahraničí.

NEZAMĚŠTNANOST

Podíl nezaměstnaných osob v krajích ČR k 31. 12. 2014 (%)



Liberecký kraj patří ke krajům s vyšší nezaměstnaností, ke konci roku 2014 dosáhl podíl nezaměstnaných osob na obyvatelstvu ve věku 15–64 let podle MPSV 7,72 % (6. nejvyšší hodnota mezi krají).

ZEMĚDĚLSTVÍ

SKLIZEŇ VYBRANÝCH PLODIN V KRAJI (tis. t)

	2011	2012	2013	2014
Obiloviny	112,2	93,0	105,4	122,2
pšenice	69,2	52,9	65,6	75,3
ječmen	22,9	20,9	21,1	24,8
Cukrovka technická	42,9	47,1	50,5	60,5
Řepka	14,3	16,8	20,7	23,0
Brambory	6,4	4,8	4,0	4,7

STAVY HOSPODÁŘSKÝCH ZVÍŘAT V KRAJI K 1. 4. (tis. ks)

	2011	2012	2013	2014
Skot	46,7	45,6	45,0	45,9
Prasata	24,9	22,7	20,7	21,1
Drůbež	73,8	82,9	55,9	60,5